



SECRETARIA DE  
ESTADO DE TRABALHO

PED-DF

# PESQUISA DE EMPREGO E DESEMPREGO

NO DISTRITO FEDERAL

Resultados: Abril/2012



## PESQUISA DE EMPREGO E DESEMPREGO NO DISTRITO FEDERAL

**ABRIL DE 2012**

### Taxa de desemprego mantém-se praticamente estável

Em abril, a Pesquisa de Emprego e Desemprego captou relativa estabilidade da taxa de desemprego total no Distrito Federal. A Taxa de Desemprego total passou de 13,3%, em março, para 13,1%, em abril. Esta é a menor taxa de desemprego para o mês de abril, desde o início da série histórica. Verificaram-se pequenas oscilações no contingente de ocupados (+5 mil) e na População Economicamente Ativa (+3 mil), resultando na relativa estabilidade do contingente de desempregados. Em março, o rendimento médio real dos Ocupados e Assalariados apresentou acréscimo de 1,4% e 1,8%, respectivamente, ao passo que entre os Autônomos houve diminuição de 3,0%.

**Tabela 1**

**Estimativas do Número de Pessoas de 10 Anos e Mais, segundo Condição de Atividade  
Distrito Federal  
Abril/11, Março/12 e Abril/12**

Condição de Atividade	Estimativas (em mil pessoas)			Variações			
				Absoluta (em mil pessoas)		Relativa (%)	
	Abr./11	Mar./12	Abr./12	Abr./12 Mar./12	Abr./12 Abr./11	Abr./12 Mar./12	Abr./12 Abr./11
<b>População em Idade Ativa</b>	<b>2.219</b>	<b>2.280</b>	<b>2.286</b>	<b>6</b>	<b>67</b>	<b>0,3</b>	<b>3,0</b>
População Economicamente Ativa	1.398	1.425	1.428	3	30	0,2	2,1
Ocupados	1.207	1.235	1.240	5	33	0,4	2,7
Desempregados	191	189	188	-1	-3	-0,5	-1,6
Em Desemprego Aberto	137	147	147	0	10	0,0	7,3
Em Desemprego Oculto pelo Trabalho Precário	28	24	26	2	-2	8,3	-7,1
Em Desemprego Oculto pelo Desalento	25	19	16	-3	-9	-15,8	-36,0
Inativos com 10 anos e mais	821	856	858	2	37	0,2	4,5
<b>Taxa de Desemprego Total (em %)</b>	<b>13,6</b>	<b>13,3</b>	<b>13,1</b>	-	-	-	-
Desemprego Aberto	9,8	10,3	10,3	-	-	-	-
Desemprego Oculto pelo Trabalho Precário	2,0	1,7	1,8	-	-	-	-
Desemprego Oculto pelo Desalento	1,8	1,3	1,1	-	-	-	-

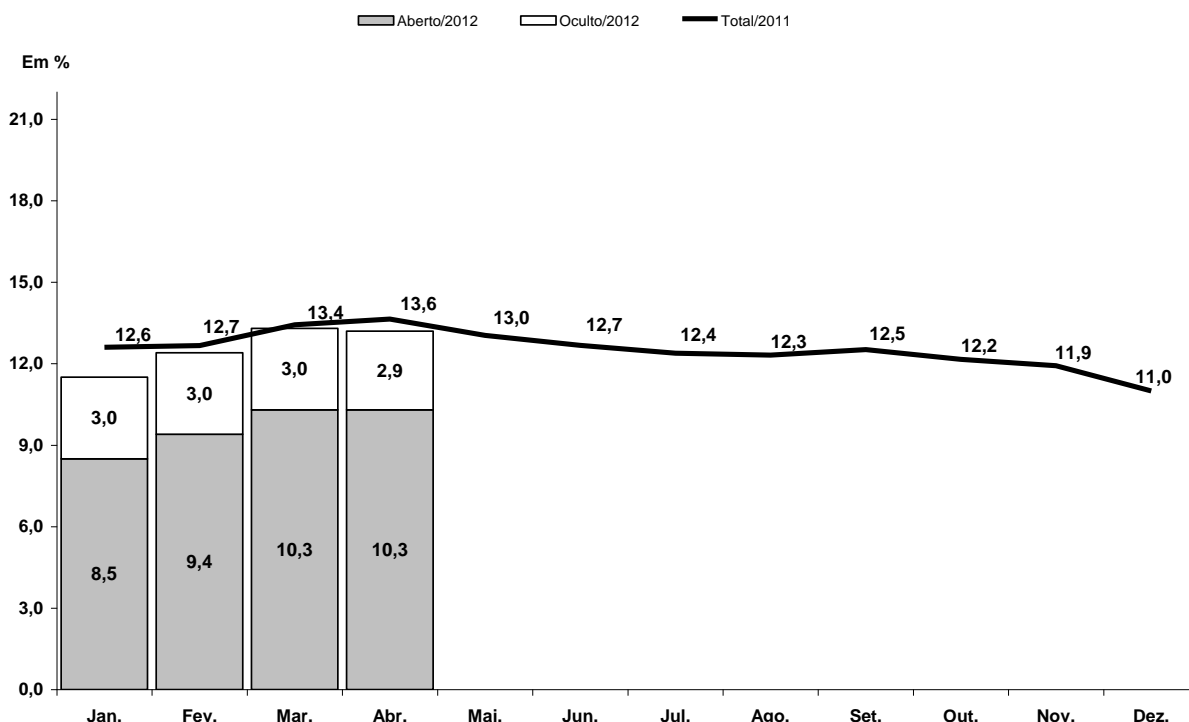
Fonte: PED-DF - Convênio SETRAB-GDF, CODEPLAN, SEADE-SP e DIEESE.

obs: quaisquer pequenas diferenças nos dados apresentados devem-se a arredondamentos.

## COMPORTAMENTO DO MÊS

1. A Taxa de Desemprego Total no Distrito Federal manteve-se praticamente estável, ao passar de 13,3%, em março, para 13,1%, em abril (Tabela 1). Esta é a menor taxa de desemprego para o mês de abril, desde o início da série histórica. Segundo as suas componentes, observou-se estabilidade na Taxa de Desemprego Aberto (10,3%) e relativa estabilidade na Taxa de Desemprego Oculto (de 3,0% passou para 2,9%) (Tabela 2 - B, anexo).
2. A população desempregada no Distrito Federal no mês de abril foi de 188 mil pessoas, mantendo-se praticamente inalterada (-1 mil), em relação ao mês de março. Este resultado decorreu da geração de postos de trabalho (5 mil) em número semelhante ao de pessoas que passaram a fazer parte da População Economicamente Ativa (3 mil) (Tabela 1). A Taxa de Participação manteve-se estável em 62,5% no período analisado (Tabela 1 - B, anexo).

**Gráfico A**  
**Taxas de Desemprego, por Tipo**  
**Distrito Federal**  
**2011 – 2012**



Fonte: PED-DF - Convênio SETRAB-GDF, CODEPLAN, SEADE-SP e DIEESE.

Nota: a taxa de desemprego total é composta pela soma das taxas de desemprego aberto e oculto.

Obs: Quaisquer pequenas diferenças nos dados apresentados devem-se a arredondamentos.

3. No mês em análise, com pequena variação positiva do nível ocupacional (0,4%), o contingente de ocupados foi estimado em 1.240 mil. Esse resultado deveu-se ao ligeiro crescimento do número de ocupados na Construção Civil (5,6% ou 4 mil novos postos), no agregado Outros (3,2% ou 3 mil postos) e, em menor medida, na Indústria (2,4% ou 1 mil postos). Houve redução de postos de trabalho no Comércio (-1,5% ou 3 mil postos) e relativa estabilidade na Administração Pública (-0,5% ou 1 mil postos). O setor de Serviços manteve-se estável (Tabela 2).

**Tabela 2**  
**Estimativas do Número de Ocupados, segundo Setores de Atividade**  
**Distrito Federal**  
**Abril/11, Março/12 e Abril/12**

Setores de Atividade	Estimativas (em mil pessoas)			Variações			
				Absoluta (em mil pessoas)		Relativa (%)	
	Abr./11	Mar./12	Abr./12	<u>Abr./12</u> Mar./12	<u>Abr./12</u> Abr./11	<u>Abr./12</u> Mar./12	<u>Abr./12</u> Abr./11
<b>Total</b>	<b>1.207</b>	<b>1.235</b>	<b>1.240</b>	<b>5</b>	<b>33</b>	<b>0,4</b>	<b>2,7</b>
Indústria	48	41	42	1	-6	2,4	-12,5
Construção Civil	65	72	76	4	11	5,6	16,9
Comércio	201	203	200	-3	-1	-1,5	-0,5
Serviços	602	625	625	0	23	0,0	3,8
Administração Pública	191	202	201	-1	10	-0,5	5,2
Outros (1)	99	93	96	3	-3	3,2	-3,0

Fonte: PED-DF - Convênio SETRAB-GDF, CODEPLAN, SEADE-SP e DIEESE.

Nota:

(1) Inclui Serviços Domésticos.

obs: quaisquer pequenas diferenças nos dados apresentados devem-se a arredondamentos.

4. Segundo posição na ocupação, o número de Assalariados no Distrito Federal diminuiu (-1,1%), resultado do desempenho negativo no Setor Privado (-1,6%), uma vez que houve estabilidade no Setor Público. O total de assalariados no setor privado Com e Sem Carteira Assinada diminuiu (-1,1% e -5,2%, respectivamente). Houve aumento entre os Autônomos (4,7%) e no agregado Demais Posições (4,6%) (Tabela 3).

**Tabela 3**  
**Estimativas do Número de Ocupados, segundo Posição na Ocupação**  
**Distrito Federal**  
**Abril/11, Março/12 e Abril/12**

Posição na Ocupação	Estimativas (em mil pessoas)			Variações			
				Absoluta (em mil pessoas)		Relativa (%)	
	Abr./11	Mar./12	Abr./12	<u>Abr./12</u> Mar./12	<u>Abr./12</u> Abr./11	<u>Abr./12</u> Mar./12	<u>Abr./12</u> Abr./11
<b>Total</b>	<b>1.207</b>	<b>1.235</b>	<b>1.240</b>	<b>5</b>	<b>33</b>	<b>0,4</b>	<b>2,7</b>
Total de Assalariados (1)	868	912	902	-10	34	-1,1	3,9
Setor Privado	603	633	623	-10	20	-1,6	3,3
Com Carteira Assinada	504	536	530	-6	26	-1,1	5,2
Sem Carteira Assinada	99	97	92	-5	-7	-5,2	-7,1
Setor Público	265	279	279	0	14	0,0	5,3
Autônomos	153	150	157	7	4	4,7	2,6
Demais Posições (2)	186	173	181	8	-5	4,6	-2,7

Fonte: PED-DF - Convênio SETRAB-GDF, CODEPLAN, SEADE-SP e DIEESE.

Notas:

(1) Inclui os que não informaram o segmento em que trabalham.

(2) Incluem empregadores, empregados domésticos, donos de negócio familiar, trabalhadores familiares sem remuneração, profissionais liberais e outras posições ocupacionais.

obs: quaisquer pequenas diferenças nos dados apresentados devem-se a arredondamentos.

5. O Rendimento Médio Real dos Ocupados foi estimado, em março, em R\$ 2.294, o que representa crescimento de 1,4% em relação a fevereiro. O Rendimento Médio Real dos Assalariados, de R\$ 2.437, cresceu 1,8% no mesmo período. Entre os assalariados do Setor Privado e do Setor Público foi observado aumento em seus rendimentos médios de 0,8% e 1,4%, respectivamente. O rendimento médio dos assalariados do setor privado Com Carteira aumentou 1,4%, enquanto o dos Sem Carteira diminuiu 3,8%. O rendimento médio dos Autônomos reduziu 3,0% (Tabela 4).
6. Entre fevereiro e março, a Massa de Rendimentos dos ocupados e assalariados aumentou 0,7% e 0,9%, respectivamente. Em ambos os casos o resultado deveu-se ao aumento do rendimento médio, uma vez que houve redução do nível ocupacional (Tabela 12 - B, anexo).

**Tabela 4**  
**Rendimento Médio Real (1) dos Ocupados, Assalariados, segundo Categorias**  
**Selecionadas e Trabalhadores Autônomos**  
**Março/11, Fevereiro/12 e Março/12**

Categorias Selecionadas	Rendimentos (em reais de Março de 2012)			Variações (%)	
	Mar./11	Fev./12	Mar./12	Mar./12 Fev./12	Mar./12 Mar./11
<b>Total de Ocupados</b>	<b>2.095</b>	<b>2.263</b>	<b>2.294</b>	<b>1,4</b>	<b>9,5</b>
Total de Assalariados	2.275	2.395	2.437	1,8	7,1
Setor Privado	1.201	1.262	1.272	0,8	5,9
Com Carteira	1.224	1.278	1.296	1,4	5,9
Sem Carteira	1.067	1.165	1.121	-3,8	5,1
Comércio	1.035	1.109	1.079	-2,7	4,3
Serviços	1.228	1.295	1.312	1,3	6,8
Setor Público	5.135	5.436	5.512	1,4	7,3
Trabalhadores Autônomos	1.221	1.298	1.259	-3,0	3,1

Fonte: PED-DF - Convênio SETRAB-GDF, CODEPLAN, SEADE-SP e DIEESE

Notas:

(1) Inflator Utilizado: INPC-DF - IBGE.

obs: quaisquer pequenas diferenças nos dados apresentados devem-se a arredondamentos.

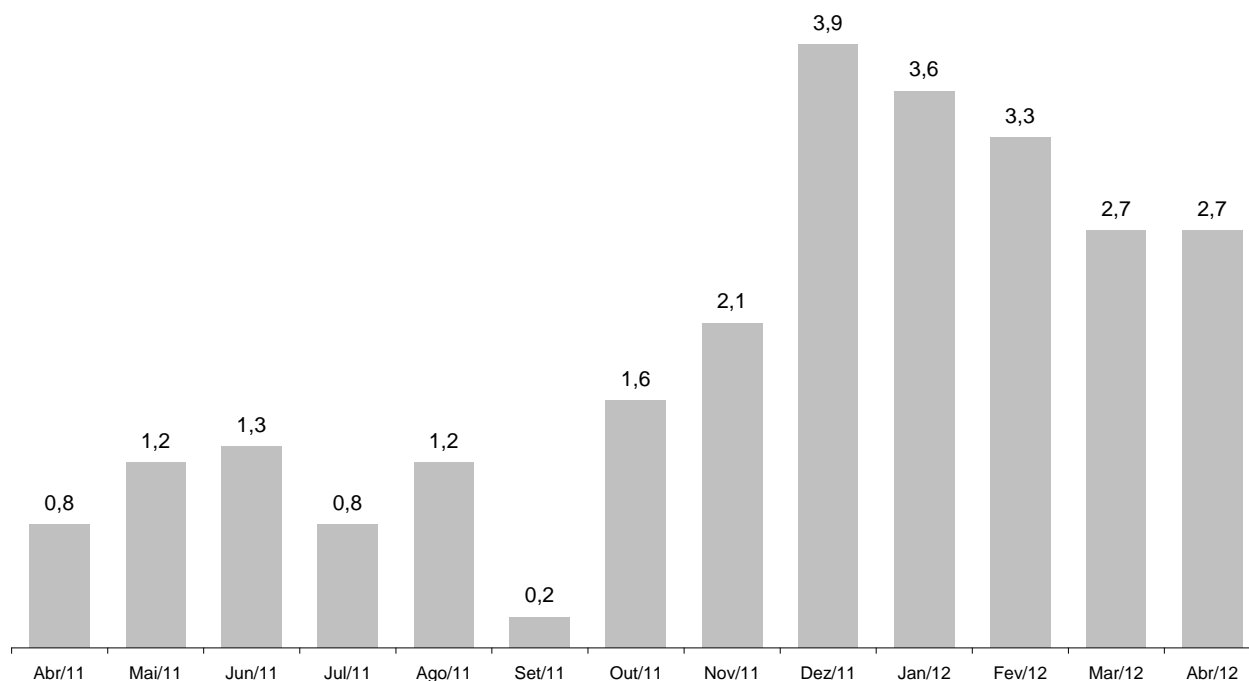
## COMPORTAMENTO EM 12 MESES

7. Entre abril de 2011 e abril de 2012, observou-se redução da Taxa de Desemprego Total (de 13,6% para 13,1%) (Tabela 1). Este comportamento deveu-se à retração da Taxa de Desemprego Oculto (de 3,8% para 2,9%), uma vez que a de Desemprego Aberto aumentou (de 9,8% para 10,3%) (Tabela 2 - B, anexo).
8. Nesse período, foram gerados 33 mil postos de trabalho, número superior ao de pessoas que ingressaram na População Economicamente Ativa (30 mil), o que fez diminuir o contingente de desempregados em 3 mil pessoas (Tabela 1). O Tempo Médio de Procura por Trabalho reduziu de 44 semanas, em abril de 2011, para 40 semanas em abril de 2012.

9. Nos últimos doze meses o Nível Ocupacional no Distrito Federal aumentou em 2,7%. Dentre os Setores de Atividade analisados, apresentaram acréscimo a Construção Civil (16,9% ou 11 mil novos postos), a Administração Pública (5,2% ou 10 mil postos) e os Serviços (3,8% ou 23 mil postos). Reduziram a Indústria (-12,5% ou -6 mil postos) e o agregado Outros (-3,0% ou -3 mil postos), enquanto o Comércio permaneceu relativamente estável (-0,5 ou -1 mil postos) (Tabela 2).

**Gráfico B**  
**Varição anual (1) do nível de ocupação**  
**Distrito Federal – Abril de 2011 a Abril de 2012**

Em %



Fonte: PED-DF - Convênio SETRAB-GDF, CODEPLAN, SEADE-SP e DIEESE.

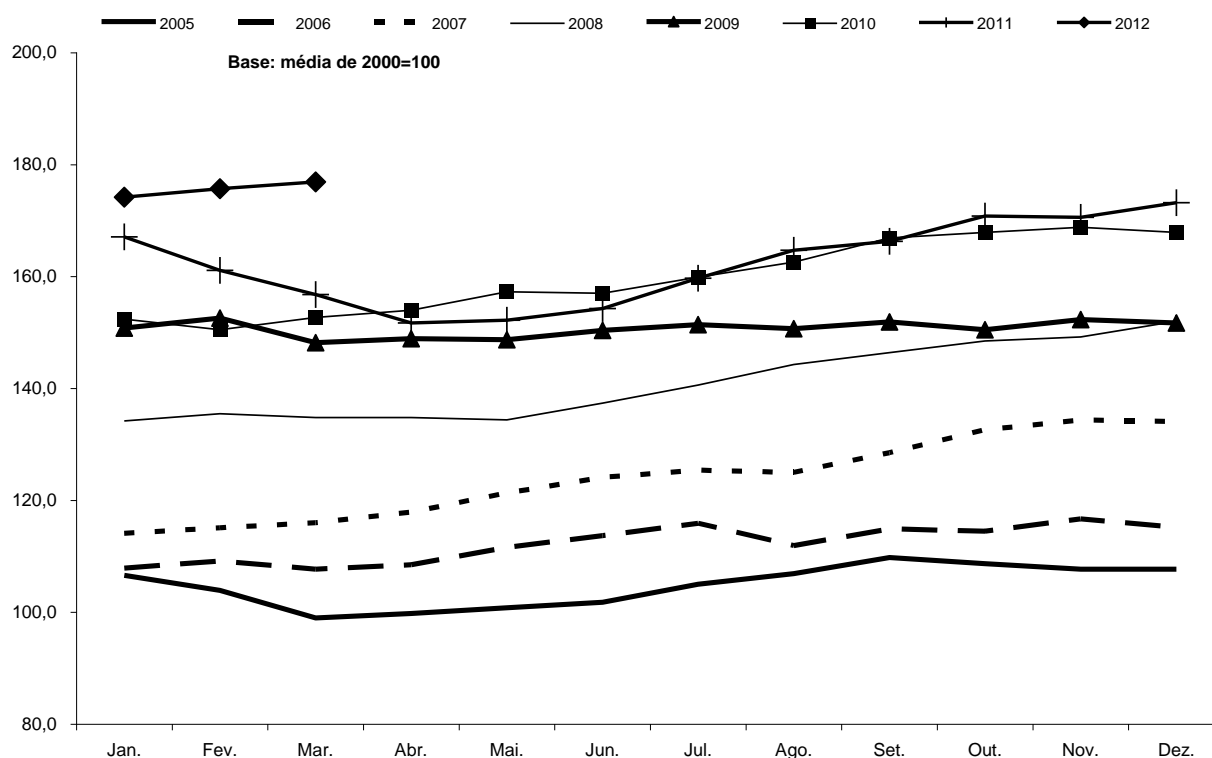
Nota:

(1) Variação relativa em relação ao mesmo mês do ano anterior.

10. O Total de Assalariados aumentou 3,9%, no período analisado. O assalariamento nos Setores Privado e Público aumentou 3,3% e 5,3%, respectivamente. No setor privado, o número de assalariados Com Carteira Assinada aumentou 5,2%, enquanto o de Sem Carteira Assinada reduziu 7,1%. Houve aumento entre os Autônomos (2,6%) e diminuição no agregado Demais Posições (-2,7%) (Tabela 3).

11. Entre março de 2011 e 2012, o Rendimento Médio Real dos Ocupados aumentou 9,5% e o dos Assalariados, 7,1% (Tabela 4). No mesmo período, a Massa de Rendimentos dos ocupados aumentou 12,8% e a dos assalariados, 13,9%. Em ambos os casos o resultado deveu-se ao aumento no nível de ocupação e, principalmente, no rendimento médio (Tabela 12 - B, anexo).

**Gráfico C**  
**Índice da massa de rendimentos reais (1) dos ocupados (2)**  
**Distrito Federal - 2005-2011**



Fonte: PED-DF - Convênio SETRAB-GDF, CODEPLAN, SEADE-SP e DIEESE.

Nota:

(1) Inflator utilizado: INPC-DF - IBGE.

(2) Incluem os ocupados que não tiveram remuneração no mês e exclui os trabalhadores familiares sem remuneração salarial.



# Anexo Estatístico

## TABELAS

- Tabela 01** Estimativa da População Total e Economicamente Ativa e dos Inativos Maiores de 10 anos, Taxas de Participação e de Desemprego Total - Distrito Federal - 1992 a 2012.
- Tabela 02** Taxas de Desemprego, por Tipo e por Grupos de Regiões Administrativas - Distrito Federal - 1992 a 2012.
- Tabela 03** Taxas de Desemprego, por Atributos Pessoais - Distrito Federal - 1992 a 2012.
- Tabela 04** Distribuição dos Desempregados, por Atributos Pessoais - Distrito Federal - 1992 a 2012.
- Tabela 05** Estimativas e Índices do Nível de Ocupação, por Setor de Atividade Econômica - Distrito Federal - 1992 a 2012.
- Tabela 06** Estimativas e Índices do Nível de Ocupação, por Posição na Ocupação - Distrito Federal - 1992 a 2012.
- Tabela 07** Índices do Nível de Ocupação, por Ramo de Atividade - Distrito Federal - 1992 a 2012.
- Tabela 08** Distribuição dos Ocupados, por Atributos Pessoais - Distrito Federal - 1992 a 2012.
- Tabela 09** Rendimento Médio Real Trimestral dos Ocupados, Assalariados e dos Autônomos no Trabalho Principal - Distrito Federal - 1992 a 2012.
- Tabela 10** Rendimento Real Máximo e Mínimo dos Ocupados e dos Assalariados no Trabalho Principal - Distrito Federal - 1992 a 2012.
- Tabela 11** Rendimento Médio Real dos Ocupados e dos Assalariados no Trabalho Principal - Distrito Federal - 1992 a 2012.
- Tabela 12** Índices do Emprego, do Rendimento Médio Real e da Massa de Rendimentos Reais dos Ocupados e dos Assalariados - Distrito Federal - 1992 a 2012.
- Tabela 13** Rendimento Médio Real dos Assalariados no Setor Público e Privado, por Setor de Atividade Econômica e Carteira de Trabalho Assinada e Não-Assinada pelo Atual Empregador- Distrito Federal - 1992 a 2012.
- Tabela 14** Estimativas e Índices do Nível de Ocupação, por Setor de Atividade Econômica - Distrito Federal - 1992 a 2012.

Tabela 1 - A  
Estimativas da População Total e Economicamente Ativa e dos Inativos Maiores  
de 10 Anos e Taxas de Participação e de Desemprego Total  
Distrito Federal  
1992-2012

Períodos	População Economicamente Ativa						Inativos Maiores de 10 Anos		Taxas (%)		População Total (1)	
	Total			Ocupados			Desempregados			Índice (2)		Desemprego total (DES/PEA)
	Números Absolutos (1)	Índice (2)	Números Absolutos (1)	Índice (2)	Números Absolutos (1)	Índice (2)	Números Absolutos (1)	Índice (2)	Participação (PEA/PIA)			
										Números Absolutos (1)		Índice (2)
Abril - 1992	723	72,7	614	77,4	109	54,4	487	82,3	59,7	15,1	1.542	
Abril - 1993	754	75,9	638	80,4	116	57,8	497	83,9	60,3	15,4	1.569	
Abril - 1994	773	77,8	657	82,8	116	57,7	520	87,8	59,8	15,0	1.601	
Abril - 1995	787	79,2	669	84,3	118	58,9	548	92,6	58,9	15,0	1.643	
Abril - 1996	848	85,3	702	88,5	146	72,7	532	89,8	61,5	17,2	1.694	
Abril - 1997	873	87,8	713	89,9	160	79,6	552	93,3	61,2	18,3	1.750	
Abril - 1998	911	91,6	733	92,3	178	88,6	562	94,9	61,8	19,5	1.801	
Abril - 1999	937	94,3	727	91,6	210	104,8	584	98,7	61,6	22,4	1.851	
Abril - 2000	979	98,5	761	95,9	218	108,9	592	100,0	62,3	22,3	1.906	
Abril - 2001	1.014	102,0	799	100,7	215	107,2	609	102,9	62,5	21,2	1.975	
Abril - 2002	1.075	108,1	843	106,3	232	115,6	601	101,5	64,1	21,6	2.038	
Abril - 2003	1.106	111,3	841	106,0	265	131,8	625	105,6	63,9	23,9	2.078	
Abril - 2004	1.135	114,2	875	110,2	260	129,6	652	110,2	63,5	22,9	2.141	
Abril - 2005	1.187	119,4	947	119,3	240	119,6	658	111,2	64,3	20,2	2.233	
Abril - 2006	1.232	123,9	977	123,1	255	127,1	669	112,9	64,8	20,7	2.284	
Abril - 2007	1.262	127,0	1.022	128,8	240	119,7	702	118,5	64,3	19,0	2.346	
Abril - 2008	1.329	133,7	1.085	136,8	244	121,6	707	119,4	65,3	18,4	2.429	
Abril - 2009	1.367	137,5	1.128	142,2	239	118,9	726	122,7	65,3	17,5	2.473	
Abril - 2010	1.395	140,3	1.197	150,9	198	98,7	759	128,3	64,8	14,2	2.531	

Fonte: Convênio: DIEESE/SEADE-SP/ITE-FAT/SETRAB-GDF/CODEPLAN. PED-DF - Pesquisa de Emprego e Desemprego no Distrito Federal.

(1) Em 1000 pessoas.

(2) Base: média de 2000 = 100.

NOTA: Estimativa da População Total elaborada através consultoria com base nas projeções do IBGE.  
Obs: quaisquer pequenas diferenças nos dados apresentados devem-se a arredondamentos.

Tabela 1 - B  
Estimativas da População Total e Economicamente Ativa e dos Inativos Maiores de 10 Anos e Taxas de Participação e de Desemprego Total  
Distrito Federal  
1992-2012

Períodos	População Economicamente Ativa										Inativos Maiores de 10 Anos		Taxas (%)		População Total (1)
	Total		Ocupados		Desempregados		Índice (2)	Índice (2)	Índice (2)	Índice (2)	Números Absolutos (1)	Números Absolutos (1)	Participação (PEA/PIA)	Desemprego total (DES/PEA)	
	Números Absolutos (1)	Índice (2)	Números Absolutos (1)	Índice (2)	Números Absolutos (1)	Índice (2)									
Janeiro-2011	1.382	139,0	1.208	152,3	174	86,8	820	138,4	62,8	12,6	2.573				
Fevereiro	1.380	138,8	1.205	151,9	175	87,1	828	139,8	62,5	12,7	2.578				
Março	1.389	139,7	1.202	151,5	186	92,9	825	139,4	62,7	13,4	2.583				
Abril	1.398	140,6	1.207	152,2	191	95,1	821	138,7	63,0	13,6	2.581				
Maió	1.401	140,9	1.219	153,6	183	91,0	823	139,0	63,0	13,0	2.583				
Junho	1.404	141,2	1.226	154,6	178	88,7	826	139,5	63,0	12,7	2.593				
Julho	1.400	140,8	1.227	154,6	173	86,4	836	141,2	62,6	12,4	2.595				
Agosto	1.404	141,2	1.231	155,2	173	86,2	839	141,6	62,6	12,3	2.600				
Setembro	1.409	141,8	1.233	155,4	176	87,9	839	141,6	62,7	12,5	2.611				
Outubro	1.413	142,2	1.241	156,4	172	85,6	840	141,8	62,7	12,2	2.623				
Novembro	1.409	141,8	1.241	156,5	168	83,7	846	143,0	62,5	11,9	2.620				
Dezembro	1.408	141,6	1.253	158,0	155	77,2	854	144,2	62,2	11,0	2.624				
Janeiro-2012	1.415	142,4	1.252	157,8	163	81,1	853	144,1	62,4	11,5	2.624				
Fevereiro	1.421	143,0	1.245	156,9	176	87,7	854	144,3	62,5	12,4	2.642				
Março	1.425	143,4	1.235	155,7	189	94,4	856	144,5	62,5	13,3	2.646				
Abril	1.428	143,7	1.240	156,3	188	93,5	858	145,0	62,5	13,1	2.661				
Varição Mensal															
Abr-2012/Mar-2012	0,2		0,4		-0,5		0,2		0,0	-1,5	0,6				
Varição no Ano															
Abr-2012/Dez-2011	1,4		-1,0		21,3		0,5		0,5	19,1	1,4				
Varição Anual															
Abr-2012/Abr-2011	2,1		2,7		-1,6		4,5		-0,8	-3,7	3,1				

Fonte: Convênio: DIEESE/SEADE-SP/ITE-FAT/SETRAB-GDF/CODEPLAN. PED-DF - Pesquisa de Emprego e Desemprego no Distrito Federal.

(1) Em 1000 pessoas.

(2) Base: média de 2000 = 100.

NOTA: Estimativa da População Total elaborada através consultoria com base nas projeções do IBGE.

Obs: quaisquer pequenas diferenças nos dados apresentados devem-se a arredondamentos.

Tabela 2 - A  
Taxas de Desemprego, por Tipo e por Grupos de Regiões Administrativas  
Distrito Federal  
1992-2012

Períodos	Taxas de Desemprego														
	Por Tipo					Por Grupo de Regiões Administrativas									
	Total	Aberto	Oculto			Grupo 1			Grupo 2			Grupo 3			
			Total	Precário	Desalento	Total	Aberto	Oculto	Total	Aberto	Oculto	Total	Aberto	Oculto	
Abril - 1992	15,1	10,3	4,8	2,4	2,5	7,5	5,6	(1)	14,7	10,0	4,7	20,0	13,3	6,7	
Abril - 1993	15,4	10,4	5,0	2,6	2,3	7,5	5,4	(1)	15,1	9,9	5,2	19,8	13,6	6,1	
Abril - 1994	15,0	10,4	4,5	2,4	2,1	6,4	4,7	(1)	14,1	9,9	4,2	20,4	14,0	6,4	
Abril - 1995	15,0	10,8	4,2	2,4	1,8	6,1	4,7	(1)	13,9	10,2	3,7	20,4	14,4	6,0	
Abril - 1996	17,2	11,5	5,7	2,9	2,8	8,2	5,7	(1)	16,3	11,0	5,2	22,3	14,7	7,6	
Abril - 1997	18,3	12,3	6,0	3,2	2,8	8,6	6,4	(1)	17,5	12,3	5,2	23,3	14,6	8,6	
Abril - 1998	19,5	12,6	6,9	3,9	3,0	8,8	6,4	(1)	18,8	12,5	6,3	24,6	15,3	9,3	
Abril - 1999	22,4	15,1	7,4	4,1	3,3	9,1	6,6	(1)	20,6	15,1	5,5	29,4	18,1	11,3	
Abril - 2000	22,3	15,0	7,3	3,9	3,5	10,4	7,7	(1)	18,9	13,2	5,6	30,3	19,6	10,7	
Abril - 2001	21,2	13,7	7,5	3,9	3,6	11,1	7,8	(1)	18,1	12,0	6,1	27,9	17,4	10,5	
Abril - 2002	21,6	13,9	7,7	4,1	3,5	10,4	7,7	(1)	19,2	13,4	5,8	27,8	16,5	11,3	
Abril - 2003	23,9	15,3	8,7	5,1	3,6	11,1	8,3	(1)	21,3	15,0	6,3	30,4	17,5	12,9	
Abril - 2004	22,9	14,8	8,2	4,1	4,0	11,0	8,4	(1)	20,0	14,4	5,5	29,4	16,9	12,5	
Abril - 2005	20,2	13,3	6,9	3,7	3,3	10,0	7,5	(1)	18,1	13,1	5,0	25,2	15,1	10,1	
Abril - 2006	20,7	13,0	7,7	4,3	3,4	10,3	7,9	(1)	18,6	12,4	6,2	25,3	14,8	10,4	
Abril - 2007	19,0	12,5	6,5	3,5	3,0	8,8	6,9	(1)	17,6	12,5	5,1	22,9	13,9	9,0	
Abril - 2008	18,4	12,4	5,9	3,0	2,9	10,1	7,5	(1)	15,8	11,4	4,4	22,6	14,5	8,1	
Abril - 2009	17,5	11,5	5,9	3,2	2,8	10,8	8,0	(1)	16,0	11,5	4,5	20,1	12,2	7,9	
Abril - 2010	14,2	10,1	4,1	1,9	2,1	8,4	6,9	(1)	12,2	9,8	2,4	17,1	10,9	6,1	

Fonte: Convênio: DIEESE/SEADE-SP/ITE-FAT/SETRAB-GDF/CODEPLAN, PED-DF - Pesquisa de Emprego e Desemprego no Distrito Federal.

(1) A amostra não comporta a desagregação para esta categoria.

Obs 1: Grupo 1: Grupo de Regiões Administrativas de renda mais alta ( Brasília, Lago Sul e Lago Norte);

Grupo 2: Grupo de Regiões Administrativas de renda intermediária (Gama, Taguatinga, Sobradinho, Planaltina, Núcleo Bandeirante, Guará, Cruzeiro, Candangolândia e Riacho Fundo);

Grupo 3: Grupo de Regiões Administrativas de renda mais baixa (Brazlândia, Ceilândia, Samambaia, Paranoá, São Sebastião, Santa Maria e Recanto das Emas).

Tabela 2 - B  
Taxas de Desemprego, por Tipo e por Grupos de Regiões Administrativas  
Distrito Federal  
1992-2012

Períodos	Taxas de Desemprego													
	Por Tipo				Por Grupo de Regiões Administrativas									
	Total	Aberto	Oculto		Grupo 1			Grupo 2			Grupo 3			
			Total	Precário	Desalento	Total	Aberto	Oculto	Total	Aberto	Oculto	Total	Aberto	Oculto
Janeiro-2011	12,6	8,2	4,4	2,0	2,4	7,1	5,1	9,6	7,1	2,5	16,2	9,6	6,6	
Fevereiro	12,7	8,3	4,3	2,0	2,4	7,0	5,0	10,0	7,4	2,6	16,0	9,7	6,3	
Março	13,4	9,2	4,3	2,1	2,2	7,7	5,8	10,3	7,9	2,5	17,2	10,9	6,3	
Abril	13,6	9,8	3,8	2,0	1,8	7,2	6,0	11,3	8,9	2,4	16,9	11,3	5,6	
Mão	13,0	9,4	3,7	2,0	1,6	7,2	5,9	10,6	8,4	2,2	16,1	10,8	5,3	
Junho	12,7	9,0	3,7	2,1	1,6	6,8	5,4	10,5	8,2	2,2	15,6	10,3	5,3	
Julho	12,4	8,7	3,7	2,2	1,5	6,6	4,9	10,2	8,0	2,2	15,3	10,0	5,4	
Agosto	12,3	8,9	3,4	2,0	1,4	6,6	4,7	9,9	8,0	1,9	15,4	10,4	5,0	
Setembro	12,5	9,2	3,4	2,0	1,4	7,1	5,5	10,4	8,4	2,0	15,3	10,5	4,9	
Outubro	12,2	9,1	3,1	1,8	1,2	7,1	5,7	10,0	8,0	2,0	14,9	10,6	4,3	
Novembro	11,9	8,8	3,1	1,9	1,3	7,1	5,7	10,2	8,0	2,2	14,2	9,9	4,3	
Dezembro	11,0	8,2	2,8	1,8	1,1	6,6	5,2	9,7	7,5	2,2	12,9	9,2	3,6	
Janeiro-2012	11,5	8,5	3,0	1,7	1,4	7,0	5,6	10,2	7,9	2,3	13,4	9,4	3,9	
Fevereiro	12,4	9,4	3,0	1,7	1,3	6,8	5,7	10,8	8,6	2,1	14,7	10,6	4,0	
Março	13,3	10,3	3,0	1,7	1,3	6,9	5,9	11,8	9,7	2,1	15,6	11,6	4,0	
Abril	13,1	10,3	2,9	1,8	1,1	6,6	5,7	11,4	9,5	1,9	15,6	11,6	4,0	
Varição Mensal														
Abr-2012/Mar-2012	-1,5	0,0	-3,3	5,9	-15,4	-4,3	-3,4	-3,4	-2,1	-9,5	0,0	0,0	0,0	
Varição no Ano														
Abr-2012/Dez-2011	19,1	25,6	3,6	0,0	0,0	0,0	9,6	17,5	26,7	-13,6	20,9	26,1	11,1	
Varição Anual														
Abr-2012/Abr-2011	-3,7	5,1	-23,7	-10,0	-38,9	-8,3	-5,0	0,9	6,7	-20,8	-7,7	2,7	-28,6	

Fonte: Convênio: DIEESE/SEADE-SP/ITE-FAT/SETRAB-GDF/CODEPLAN. PED-DF - Pesquisa de Emprego e Desemprego no Distrito Federal.

(1) A amostra não comporta a desagregação para esta categoria.

Obs 1.: Grupo 1: Grupo de Regiões Administrativas de renda mais alta ( Brasília, Lago Sul e Lago Norte);

Grupo 2: Grupo de Regiões Administrativas de renda intermediária (Gama, Taguatinga, Sobradinho, Planaltina, Núcleo Bandeirante, Guará, Cruzeiro, Candangolândia e Riacho Fundo);

Grupo 3: Grupo de Regiões Administrativas de renda mais baixa (Brazlândia, Ceilândia, Samambaia, Paranoá, São Sebastião, Santa Maria e Recanto das Emas).

Obs 2.: quaisquer pequenas diferenças nos dados apresentados devem-se a arredondamentos.

Tabela 3 - A  
Taxas de Desemprego, por Atributos Pessoais  
Distrito Federal  
1992-2012

Períodos	Taxas de Desemprego													Em porcentagem	
	Total	Sexo		Faixa Etária						Posição no Domicílio			Raça/Cor		
		Homens	Mulheres	10 a 15 Anos	16 a 24 Anos	25 a 39 Anos	40 a 49 Anos	50 a 59 Anos	60 Anos e Mais	Chefe	Demais Membros	Negros	Não-Negros		
Abril - 1992	15,1	13,4	17,3	32,2	25,1	11,4	7,9	(1)	(1)	7,7	20,4	17,5	13,3		
Abril - 1993	15,4	13,3	18,0	40,9	25,8	12,0	7,0	(1)	(1)	6,5	21,7	18,1	13,4		
Abril - 1994	15,0	13,2	17,1	40,5	25,9	11,3	6,6	(1)	(1)	7,4	20,3	17,5	13,5		
Abril - 1995	15,0	13,5	16,8	44,3	26,6	10,9	6,0	(1)	(1)	7,0	20,7	17,6	13,1		
Abril - 1996	17,2	15,3	19,4	43,8	29,1	13,5	7,8	7,5	(1)	8,7	22,9	18,8	15,5		
Abril - 1997	18,3	15,5	21,4	50,1	30,7	14,3	9,5	7,7	(1)	8,8	24,9	20,2	16,3		
Abril - 1998	19,5	17,3	22,0	56,0	33,9	14,7	9,0	8,8	(1)	10,0	26,2	20,7	17,2		
Abril - 1999	22,4	19,6	25,6	64,6	37,6	17,7	11,9	11,3	(1)	11,9	29,9	24,1	19,7		
Abril - 2000	22,3	19,2	25,6	63,2	36,5	18,3	12,0	11,3	(1)	13,1	28,8	24,7	18,3		
Abril - 2001	21,2	18,2	24,4	63,2	36,5	17,1	10,1	10,9	(1)	11,2	28,5	23,2	18,3		
Abril - 2002	21,6	18,5	24,9	68,4	37,7	17,0	11,4	10,4	(1)	11,3	28,8	23,7	17,7		
Abril - 2003	23,9	21,2	26,8	67,1	42,5	18,8	13,9	9,9	(1)	13,5	31,3	25,5	20,9		
Abril - 2004	22,9	19,3	26,7	76,2	40,9	18,2	11,4	11,7	(1)	11,4	31,1	24,4	19,3		
Abril - 2005	20,2	17,0	23,5	72,7	37,3	16,8	9,8	6,9	(1)	9,7	27,7	21,4	17,8		
Abril - 2006	20,7	18,0	23,5	73,5	39,0	16,2	10,9	8,0	(1)	9,8	28,3	22,0	18,4		
Abril - 2007	19,0	15,8	22,4	71,1	36,7	15,3	10,2	7,4	(1)	9,2	26,1	20,4	16,6		
Abril - 2008	18,4	15,1	21,7	79,8	36,3	15,1	8,0	7,0	(1)	8,1	25,6	19,7	16,3		
Abril - 2009	17,5	14,7	20,3	68,8	35,9	14,3	7,6	6,5	(1)	7,5	24,3	18,8	14,8		
Abril - 2010	14,2	11,1	17,4	77,2	29,4	11,4	6,2	4,0	(1)	5,7	20,2	15,0	12,4		

Fonte: Convênio: DIEESE/SEADE-SP/MTE- FAT/SETRAB-GDF/CODEPLAN. PED-DF - Pesquisa de Emprego e Desemprego no Distrito Federal.

(1) A amostra não comporta a desagregação para esta categoria.

Obs.: quaisquer pequenas diferenças nos dados apresentados devem-se a arredondamentos.

Tabela 3 - B  
Taxas de Desemprego, por Atributos Pessoais  
Distrito Federal  
1992-2012

Períodos	Taxas de Desemprego													Em porcentagem	
	Total	Sexo		Faixa Etária						Posição no Domicílio			Raça/Cor		
		Homens	Mulheres	10 a 15 Anos	16 a 24 Anos	25 a 39 Anos	40 a 49 Anos	50 a 59 Anos	60 Anos e Mais	Chefe	Demais Membros	Negros	Não-Negros		
Janeiro-2011	12,6	9,4	16,0	75,4	27,0	10,6	6,0	4,0	(1)	5,3	18,0	13,3	11,1		
Fevereiro	12,7	9,9	15,7	72,9	26,9	10,2	6,7	4,0	(1)	5,4	18,0	13,6	10,9		
Março	13,4	10,8	16,2	73,9	27,3	11,1	7,1	4,9	(1)	5,6	19,1	14,3	11,6		
Abril	13,6	11,1	16,3	75,7	27,3	11,1	7,5	5,5	(1)	6,1	19,0	14,4	12,1		
Maió	13,0	10,5	15,7	78,3	26,7	11,0	6,4	4,9	(1)	5,4	18,6	13,7	11,5		
Junho	12,7	9,9	15,7	79,9	26,7	10,0	6,4	4,9	(1)	5,2	18,0	13,4	10,9		
Julho	12,4	10,0	14,9	75,5	26,8	10,0	5,6	5,3	(1)	4,9	17,8	13,2	10,5		
Agosto	12,3	9,7	15,2	72,7	27,6	9,5	5,9	5,7	(1)	4,9	17,8	12,9	11,0		
Setembro	12,5	10,0	15,2	73,4	27,9	10,0	5,9	5,1	(1)	4,8	18,2	12,8	12,0		
Outubro	12,2	9,7	14,8	73,5	27,8	9,5	5,9	4,2	(1)	4,8	17,6	12,4	11,6		
Novembro	11,9	9,7	14,2	75,1	26,6	9,6	5,8	3,5	(1)	4,8	17,1	12,4	10,9		
Dezembro	11,0	8,9	13,2	77,7	24,7	8,9	5,3	3,4	(1)	4,8	15,6	11,6	9,5		
Janeiro-2012	11,5	8,9	14,3	83,1	25,1	9,5	5,3	3,8	(1)	4,7	16,5	11,9	10,6		
Fevereiro	12,4	9,4	15,6	84,8	27,1	9,7	6,0	4,2	(1)	5,1	17,7	12,9	11,2		
Março	13,3	10,1	16,7	83,6	29,1	10,5	6,6	4,6	(1)	5,4	19,1	14,0	11,8		
Abril	13,1	9,9	16,7	82,3	29,5	10,7	6,4	3,6	(1)	5,3	18,9	13,9	11,4		
Varição Mensal															
Abr-2012/Mar-2012	-1,5	-2,0	0,0	-1,6	1,4	1,9	-3,0	-21,7	-	-1,9	-1,0	-0,7	-3,4		
Varição no Ano															
Abr-2012/Dez-2011	19,1	11,2	26,5	5,9	19,4	20,2	20,8	5,9	-	10,4	21,2	19,8	20,0		
Varição Anual															
Abr-2012/Abr-2011	-3,7	-10,8	2,5	8,7	8,1	-3,6	-14,7	-34,5	-	-13,1	-0,5	-3,5	-5,8		

Fonte: Convênio: DIEESE/SEADE-SP/IMTE-FAT/SETRAB-GDF/CODEPLAN. PED-DF - Pesquisa de Emprego e Desemprego no Distrito Federal.

(1) A amostra não comporta a desagregação para esta categoria.

Obs.: quaisquer pequenas diferenças nos dados apresentados devem-se a arredondamentos.

Tabela 4 - A  
Distribuição dos Desempregados, por Atributos Pessoais  
Distrito Federal  
1992-2012

Períodos	Distribuição dos Desempregados													Emporcentagem	
	Total	Sexo		Faixa Etária							Posição no Domicílio		Raça/Cor		
		Homens	Mulheres	10 a 15 Anos	16 a 24 Anos	25 a 39 Anos	40 a 49 Anos	50 a 59 Anos	60 Anos e Mais	Chefe	Demais Membros	Negros	Não-Negros		
														Emporcentagem	
Abril - 1992	100,0	49,1	50,9	6,1	49,6	32,3	8,1	(1)	(1)	20,9	79,1	49,1	50,9		
Abril - 1993	100,0	47,2	52,8	7,0	49,5	33,6	7,2	(1)	(1)	17,6	82,4	50,4	49,6		
Abril - 1994	100,0	48,1	51,9	7,0	51,2	31,7	7,5	(1)	(1)	20,5	79,5	43,6	56,4		
Abril - 1995	100,0	49,3	50,7	7,5	50,9	30,7	7,1	(1)	(1)	19,5	80,5	49,7	50,3		
Abril - 1996	100,0	47,2	52,8	6,4	49,8	32,2	8,0	3,2	(1)	20,5	79,5	57,8	42,2		
Abril - 1997	100,0	44,7	55,3	5,3	48,1	33,9	8,5	3,0	(1)	19,8	80,2	56,9	43,1		
Abril - 1998	100,0	46,9	53,1	5,8	50,1	32,1	7,8	3,2	(1)	21,0	79,0	69,8	30,2		
Abril - 1999	100,0	45,8	54,2	4,7	48,1	33,5	9,4	3,5	(1)	22,1	77,9	66,8	33,2		
Abril - 2000	100,0	44,5	55,5	3,7	46,8	35,4	9,4	3,8	(1)	24,5	75,5	69,6	30,4		
Abril - 2001	100,0	44,2	55,8	3,5	48,3	34,2	8,6	4,1	(1)	22,1	77,9	64,8	35,2		
Abril - 2002	100,0	44,4	55,6	3,2	48,4	34,0	9,1	3,9	(1)	21,7	78,3	71,0	29,0		
Abril - 2003	100,0	45,3	54,7	2,7	48,9	33,3	10,6	3,3	(1)	23,5	76,5	69,9	30,1		
Abril - 2004	100,0	42,8	57,2	3,4	48,3	34,0	9,0	4,3	(1)	20,7	79,3	75,2	24,8		
Abril - 2005	100,0	42,5	57,5	3,9	47,8	36,0	9,0	2,9	(1)	19,9	80,1	70,9	29,1		
Abril - 2006	100,0	44,5	55,5	4,4	48,4	33,1	10,0	3,6	(1)	19,4	80,6	67,5	32,5		
Abril - 2007	100,0	42,3	57,7	4,4	46,1	34,5	10,6	3,7	(1)	20,2	79,8	68,8	31,2		
Abril - 2008	100,0	41,4	58,6	5,8	46,4	34,6	8,5	4,0	(1)	18,2	81,8	66,3	33,7		
Abril - 2009	100,0	43,1	56,9	5,9	46,3	34,1	8,9	4,0	(1)	17,6	82,4	70,8	29,2		
Abril - 2010	100,0	40,0	60,0	7,9	45,7	33,6	8,9	3,1	(1)	16,6	83,4	73,0	27,0		

Fonte: Convênio: DIEESE/SEADE-SP/IMTE-FA/T/SETRAB-GDF/CODEPLAN. PED-DF - Pesquisa de Emprego e Desemprego no Distrito Federal.

(1) A amostra não comporta a desagregação para esta categoria.

Obs.: quaisquer pequenas diferenças nos dados apresentados devem-se a arredondamentos.



Tabela 4 - B  
Distribuição dos Desempregados, por Atributos Pessoais  
Distrito Federal  
1992-2012

Períodos	Distribuição dos Desempregados													Raça/Cor	
	Total	Sexo		Faixa Etária						Posição no Domicílio			Negros	Não-Negros	
		Homens	Mulheres	10 a 15 Anos	16 a 24 Anos	25 a 39 Anos	40 a 49 Anos	50 a 59 Anos	60 Anos e Mais	Chefe	Demais Membros				
Janeiro-2011	100,0	38,7	61,3	6,3	44,4	35,4	9,8	3,6	17,7	82,3	70,5	29,5			
Fevereiro	100,0	40,3	59,7	6,9	43,8	34,0	11,1	3,6	17,9	82,1	71,3	28,7			
Março	100,0	40,9	59,1	6,6	42,4	35,1	11,1	4,0	17,5	82,5	71,6	28,4			
Abril	100,0	41,4	58,6	6,9	42,6	33,6	11,6	4,6	18,7	81,3	71,9	28,1			
Mai	100,0	41,2	58,8	6,2	43,5	35,0	10,2	4,4	17,3	82,7	72,6	27,4			
Junho	100,0	40,4	59,6	6,3	44,9	33,0	10,4	4,6	16,9	83,1	74,3	25,7			
Julho	100,0	42,2	57,8	5,9	44,8	34,1	9,5	4,9	16,4	83,6	74,3	25,7			
Agosto	100,0	41,2	58,8	5,8	45,2	32,6	10,0	5,4	16,8	83,2	72,9	27,1			
Setembro	100,0	41,5	58,5	5,5	45,9	33,1	10,0	4,8	16,1	83,9	70,5	29,5			
Outubro	100,0	41,0	59,0	5,4	46,9	32,6	10,2	4,2	16,6	83,4	71,0	29,0			
Novembro	100,0	42,1	57,9	5,1	46,7	33,5	10,2	3,5	17,0	83,0	73,0	27,0			
Dezembro	100,0	41,7	58,3	5,3	46,1	33,7	10,2	3,7	18,5	81,5	74,1	25,9			
Janeiro-2012	100,0	39,7	60,3	5,8	45,6	34,4	9,6	3,8	17,5	82,5	71,7	28,3			
Fevereiro	100,0	39,1	60,9	5,9	46,5	32,9	10,2	3,8	17,6	82,4	71,3	28,7			
Março	100,0	39,6	60,4	5,2	46,8	32,8	10,5	4,0	17,1	82,9	72,0	28,0			
Abril	100,0	39,0	61,0	5,4	46,7	33,5	10,5	3,2	17,1	82,9	73,6	26,4			

Fonte: Convênio: DIEESE/SEADE-SP/ITE-FAT/SETRAB-GDF/CODEPLAN. PED-DF - Pesquisa de Emprego e Desemprego no Distrito Federal.

(1) A amostra não comporta a desagregação para esta categoria.

Obs.: quaisquer pequenas diferenças nos dados apresentados devem-se a arredondamentos.

Tabela 5 - A  
Estimativas e Índices do Nível de Ocupação, por Setor de Atividade Econômica  
Distrito Federal  
1992-2012

Períodos	Total		Indústria de transformação		Comércio		Serviços		Outros (1)	
	Números Absolutos (2)	Índice (3)	Números Absolutos (2)	Índice (3)	Números Absolutos (2)	Índice (3)	Números Absolutos (2)	Índice (3)	Números Absolutos (2)	Índice (3)
Abril - 1992	614	77,4	26	87,0	93	79,4	378	72,6	116	92,7
Abril - 1993	638	80,4	24	80,8	94	80,1	396	76,2	123	98,1
Abril - 1994	657	82,8	24	79,6	101	86,2	411	78,9	121	96,6
Abril - 1995	669	84,3	25	82,8	98	83,7	431	82,7	115	91,8
Abril - 1996	702	88,5	33	109,0	105	89,4	445	85,5	119	94,7
Abril - 1997	713	89,9	34	114,0	110	93,7	453	87,1	115	92,0
Abril - 1998	733	92,3	31	101,4	111	94,3	467	89,7	124	99,2
Abril - 1999	727	91,6	29	96,4	107	91,4	472	90,6	119	94,6
Abril - 2000	761	95,9	29	95,8	111	94,7	497	95,6	123	98,3
Abril - 2001	799	100,7	26	87,4	124	105,6	529	101,7	119	95,0
Abril - 2002	843	106,3	30	98,2	127	108,5	561	107,7	125	99,9
Abril - 2003	841	106,0	32	105,1	133	113,3	547	105,2	129	102,9
Abril - 2004	875	110,2	32	105,3	132	112,2	583	112,1	128	101,9
Abril - 2005	947	119,3	37	121,2	150	127,7	625	120,1	135	107,9
Abril - 2006	977	123,1	35	115,0	151	128,9	633	121,7	157	125,4
Abril - 2007	1.022	128,8	38	125,0	154	131,3	668	128,4	153	121,9
Abril - 2008	1.085	136,8	47	154,3	171	145,3	706	135,6	162	129,3
Abril - 2009	1.128	142,2	44	145,9	177	150,7	746	143,4	161	128,7
Abril - 2010	1.197	150,9	44	146,8	194	165,1	778	149,5	181	144,6

Fonte: Convênio: DIEESE/SEA DE-SP/MTE-FAT/SETRA B-GDF/CODEPLAN. PED-DF - Pesquisa de Emprego e Desemprego no Distrito Federal.

(1) Englobam: Construção Civil, Serviços Domésticos, etc.

(2) Em 1000 pessoas.

(3) Base: média de 2000 = 100.

Obs.: quaisquer pequenas diferenças nos dados apresentados devem-se a arredondamentos.

Tabela 5 - B  
Estimativas e Índices do Nível de Ocupação, por Setor de Atividade Econômica  
Distrito Federal  
1992-2012

Períodos	Total		Indústria de transformação		Comércio		Serviços		Outros (1)	
	Números Absolutos (2)	Índice (3)	Números Absolutos (2)	Índice (3)	Números Absolutos (2)	Índice (3)	Números Absolutos (2)	Índice (3)	Números Absolutos (2)	Índice (3)
Janeiro-2011	1.208	152,3	49	161,1	194	165,6	795	152,9	169	135,1
Fevereiro	1.205	151,9	46	153,3	191	163,1	797	153,1	170	135,8
Março	1.202	151,5	44	145,7	203	172,9	792	152,2	162	129,5
Abril	1.207	152,2	48	159,8	201	171,5	793	152,4	164	130,7
Maio	1.219	153,6	47	155,0	206	175,8	798	153,4	167	133,1
Junho	1.226	154,6	48	159,5	198	169,0	813	156,2	167	133,0
Julho	1.227	154,6	44	145,7	198	168,7	816	156,9	168	133,9
Agosto	1.231	155,2	48	157,6	196	167,1	819	157,3	169	134,4
Setembro	1.233	155,4	47	156,5	196	166,9	817	157,0	173	137,5
Outubro	1.241	156,4	52	170,9	196	167,1	820	157,7	173	137,8
Novembro	1.241	156,5	48	158,8	192	163,9	832	160,0	169	134,5
Dezembro	1.253	158,0	47	154,3	192	163,8	841	161,6	174	138,4
Janeiro-2012	1.252	157,8	43	143,5	194	165,8	844	162,3	169	134,8
Fevereiro	1.245	156,9	42	139,6	196	166,7	836	160,7	170	135,8
Março	1.235	155,7	41	134,7	203	172,7	827	158,9	165	131,2
Abril	1.240	156,3	42	137,2	200	170,3	827	158,8	172	137,1
Varição Mensal										
Abr-2012/Mai-2012	0,4		2,4		-1,5		0,0		4,2	
Varição no Ano										
Abr-2012/Dez-2011	-1,0		-10,6		4,2		-1,7		-1,1	
Varição Anual										
Abr-2012/Abr-2011	2,7		-12,5		-0,5		4,3		4,9	

Fonte: Convênio: DIEESE/SEADE-SPIMTE-FAT/SETRAB-GDF/CODEPLAN. PED-DF - Pesquisa de Emprego e Desemprego no Distrito Federal.

(1) Englobam: Construção Civil, Serviços Domésticos, etc.

(2) Em 1000 pessoas.

(3) Base: média de 2000 = 100.

Obs.: quaisquer pequenas diferenças nos dados apresentados devem-se a arredondamentos.

Tabela 6 - A  
Estimativas e Índices do Nível de Ocupação, por Posição na Ocupação  
Distrito Federal  
1992-2012

Períodos	Assalariados (2)												Empregados Domésticos							
	Total (1)				Total				Setor privado				Setor Público (3)		Autônomos					
	Números Absolutos (4)		Índice (5)		Números Absolutos (4)		Índice (5)		Com Carteira Assinada		Sem Carteira Assinada		Números Absolutos (4)		Índice (5)		Números Absolutos (4)		Índice (5)	
	Números Absolutos (4)	Índice (5)	Números Absolutos (4)	Índice (5)	Números Absolutos (4)	Índice (5)	Números Absolutos (4)	Índice (5)	Números Absolutos (4)	Índice (5)	Números Absolutos (4)	Índice (5)	Números Absolutos (4)	Índice (5)	Números Absolutos (4)	Índice (5)	Números Absolutos (4)	Índice (5)		
Abri - 1992	614	77,4	407	75,5	214	68,6	166	69,5	47	65,3	192	84,8	86	79,2	74	86,9				
Abri - 1993	638	80,4	421	78,1	216	69,2	169	70,8	48	64,2	205	90,5	89	81,0	78	92,0				
Abri - 1994	657	82,8	430	79,8	217	69,6	171	71,6	46	63,7	212	93,6	96	87,6	80	93,3				
Abri - 1995	669	84,3	442	82,1	227	72,8	178	74,5	49	66,9	216	95,4	92	84,4	78	91,6				
Abri - 1996	702	88,5	449	83,4	237	76,0	183	76,3	54	73,9	213	94,0	107	98,3	84	98,9				
Abri - 1997	713	89,9	467	86,7	253	81,1	198	82,9	55	75,8	214	94,5	108	98,8	77	90,4				
Abri - 1998	733	92,3	479	88,9	267	85,6	207	86,5	60	82,5	212	93,6	102	93,4	85	99,9				
Abri - 1999	727	91,6	479	88,9	269	86,2	212	88,6	57	78,9	210	92,7	96	87,9	85	99,8				
Abri - 2000	761	95,9	517	96,0	296	94,9	228	95,2	68	93,8	222	98,0	102	93,7	85	99,5				
Abri - 2001	799	100,7	554	102,8	326	104,5	251	104,8	75	102,7	228	100,7	100	91,9	78	91,8				
Abri - 2002	843	106,3	575	106,7	343	109,9	264	110,4	79	108,2	232	102,4	119	109,2	83	97,4				
Abri - 2003	841	106,0	567	105,3	349	111,9	276	115,4	73	100,1	218	96,2	123	112,7	86	101,4				
Abri - 2004	875	110,2	593	110,1	361	115,7	292	121,9	69	95,2	233	102,9	130	119,1	90	105,9				
Abri - 2005	947	119,3	634	117,7	406	130,1	331	138,5	75	102,8	227	100,2	142	130,1	94	110,2				
Abri - 2006	977	123,1	655	121,7	429	137,5	346	144,7	83	114,1	226	99,8	152	139,2	104	122,5				
Abri - 2007	1.022	128,8	678	125,9	446	142,9	359	150,2	87	119,3	232	102,4	164	150,3	101	118,6				
Abri - 2008	1.085	136,8	735	136,4	486	155,8	394	164,8	92	126,3	249	109,9	167	153,2	103	120,5				
Abri - 2009	1.128	142,2	784	145,5	530	169,9	433	180,9	97	133,6	254	112,1	166	151,8	96	113,0				
Abri - 2010	1.197	150,9	833	154,7	572	183,3	472	197,4	100	137,0	261	115,2	180	164,9	102	119,3				

Fonte: Convênio: DIEESE/SEADE-SPIMTE-FA T/SETRAB-GDF/CODEPLAN. PED-DF - Pesquisa de Emprego e Desemprego no Distrito Federal.

(1) Incluem empregadores, donos de negócio familiar, trabalhadores familiares sem remuneração, profissionais liberais e outras posições ocupacionais.

(2) Excluem os empregados domésticos e incluem aqueles que não sabem a que setor pertence a empresa em que trabalham.

(3) Inclui os estatutários e celetistas que trabalham em instituições públicas (governos municipal, estadual, federal, empresa de economia mista, autarquia, fundação, etc).

(4) Em 1000 pessoas.

(5) Base: média de 2000 = 100.

Obs.: quaisquer pequenas diferenças nos dados apresentados devem-se a arredondamentos.

Tabela 6 - B  
Estimativas e Índices do Nível de Ocupação, por Posição na Ocupação  
Distrito Federal  
1992-2012

Períodos	Assalariados (2)												Autônomos		Empregados Domésticos	
	Total (1)			Setor privado						Setor Público (3)			Índice (5)	Índice (5)	Índice (5)	
	Números Absolutos (4)	Índice (5)	Números Absolutos (4)	Total		Com Carteira Assinada		Sem Carteira Assinada		Números Absolutos (4)	Índice (5)	Números Absolutos (4)				Índice (5)
				Números Absolutos (4)	Índice (5)	Números Absolutos (4)	Índice (5)	Números Absolutos (4)	Índice (5)							
Janeiro-2011	1.208	152,3	865	160,6	190,1	502	209,9	91	124,9	272	120,1	156	143,0	91	107,1	
Fevereiro	1.205	151,9	863	160,1	190,4	502	209,9	92	126,8	268	118,3	152	139,3	93	109,5	
Março	1.202	151,5	861	159,9	191,3	502	209,8	96	131,1	264	116,6	152	139,4	92	107,8	
Abril	1.207	152,2	868	161,2	193,3	504	210,8	99	136,1	265	117,0	153	139,6	89	104,5	
Maior	1.219	153,6	876	162,6	196,2	514	215,1	97	133,7	264	116,6	157	143,5	88	103,3	
Junho	1.226	154,6	890	165,2	199,0	524	219,3	97	133,0	269	118,8	154	141,1	87	102,0	
Julho	1.227	154,6	894	165,9	199,0	526	219,8	95	130,9	273	120,5	155	141,5	88	102,9	
Agosto	1.231	155,2	896	166,4	197,8	521	217,9	96	132,1	279	123,2	160	146,0	87	102,1	
Setembro	1.233	155,4	896	166,4	197,4	520	217,3	97	132,8	280	123,6	158	144,3	88	103,5	
Outubro	1.241	156,4	899	167,0	197,8	520	217,6	97	133,1	282	124,5	159	145,9	92	108,2	
Novembro	1.241	156,5	909	168,7	197,4	519	217,2	96	132,5	293	129,4	151	137,8	89	104,9	
Dezembro	1.253	158,0	919	170,6	200,3	529	221,1	96	132,2	294	129,8	154	141,4	90	105,2	
Janeiro-2012	1.252	157,8	930	172,7	204,8	541	226,4	98	135,1	291	128,5	149	136,4	83	97,2	
Fevereiro	1.245	156,9	921	171,0	205,4	545	227,8	96	132,4	280	123,6	150	137,4	84	98,0	
Março	1.235	155,7	912	169,3	202,9	536	224,1	97	132,7	279	123,2	150	137,2	81	95,4	
Abril	1.240	156,3	902	167,4	199,7	530	221,8	92	126,6	279	123,2	157	143,6	84	98,1	
Varição Mensal																
Abr-2012/Mar-2012	0,4	-1,1	-1,1	-1,6	-1,1	-1,1	-1,1	-5,2	0,0	0,0	4,7	3,7				
Varição no Ano																
Abr-2012/Dez-2011	-1,0	-1,8	-1,8	-0,3	0,2	0,2	-4,2	-4,2	-5,1	1,9	-6,7	-6,7				
Varição Anual																
Abr-2012/Abr-2011	2,7	3,9	3,9	3,3	5,2	5,2	-7,1	5,3	2,6	-5,6						

Fonte: Convênio: DIEESE/SEADE-SP/MTE-FAT/SETRAB-GDF/CODEPLAN, PED-DF - Pesquisa de Emprego e Desemprego no Distrito Federal.

- (1) Incluem empregadores, donos de negócio familiar, trabalhadores familiares sem remuneração, profissionais liberais e outras posições ocupacionais.  
(2) Excluem os empregados domésticos e incluem aqueles que não sabem a que setor pertence a empresa em que trabalham.  
(3) Inclui os estatutários e celetistas que trabalham em instituições públicas (governos municipal, estadual, f. federal, empresa de economia mista, autarquia, fundação, etc).  
(4) Em 1000 pessoas.  
(5) Base: média de 2000 = 100.  
Obs.: quaisquer pequenas diferenças nos dados apresentados devem-se a arredondamentos.

Tabela 7 - A1

Índices do Nível de Ocupação, por Ramo de Atividade

Distrito Federal

1992-2012

Base: Média de 2000 = 100

Períodos	Índices do Nível de Ocupação					
	Total Geral	Indústria de Transformação	Construção Civil	Comércio	Serviços Domésticos	Outros (1)
Abril - 1992	77,4	87,0	95,4	79,4	87,0	156,7
Abril - 1993	80,4	80,8	115,2	80,1	92,0	88,6
Abril - 1994	82,8	79,6	105,9	86,2	93,3	90,4
Abril - 1995	84,3	82,8	94,8	83,7	91,6	79,0
Abril - 1996	88,5	109,0	88,2	89,4	98,9	(3)
Abril - 1997	89,9	114,0	94,6	93,7	90,4	99,5
Abril - 1998	92,3	101,4	97,8	94,3	99,9	97,9
Abril - 1999	91,6	96,4	79,9	91,4	99,8	103,0
Abril - 2000	95,9	95,8	95,7	94,7	99,5	97,5
Abril - 2001	100,7	87,4	97,3	105,6	91,8	125,8
Abril - 2002	106,3	98,2	96,0	108,5	97,4	157,1
Abril - 2003	106,0	105,1	100,8	113,3	101,4	134,6
Abril - 2004	110,2	105,3	86,2	112,2	105,9	133,2
Abril - 2005	119,3	121,2	91,6	127,7	110,2	166,2
Abril - 2006	123,1	115,0	127,3	128,9	122,5	155,5
Abril - 2007	128,8	125,0	131,8	131,3	114,1	176,2
Abril - 2008	136,8	154,3	139,2	145,3	120,5	197,1
Abril - 2009	142,2	145,9	160,0	150,7	113,0	173,2
Abril - 2010	150,9	146,8	201,0	165,1	119,3	183,9

(continua)

Tabela 7 - B1

Índices do Nível de Ocupação, por Ramo de Atividade

Distrito Federal

1992-2012

Base: Média de 2000 = 100

Períodos	Índices do Nível de Ocupação					Outros (1)
	Total Geral	Indústria de Transformação	Construção Civil	Comércio	Serviços Domésticos	
Janeiro-2011	152,3	161,1	200,5	165,6	107,4	156,5
Fevereiro	151,9	153,3	198,1	163,1	109,8	150,0
Março	151,5	145,7	181,2	172,9	108,0	140,9
Abril	152,2	159,8	190,1	171,5	104,7	162,8
Maior	153,6	155,0	197,5	175,8	103,5	186,5
Junho	154,6	159,5	200,7	169,0	102,1	185,2
Julho	154,6	145,7	200,8	168,7	102,9	192,9
Agosto	155,2	157,6	208,4	167,1	102,1	170,9
Setembro	155,4	156,5	214,8	166,9	103,5	180,5
Outubro	156,4	170,9	209,9	167,1	108,2	146,9
Novembro	156,5	158,8	202,7	163,9	104,9	166,8
Dezembro	158,0	154,3	207,6	163,8	105,2	216,9
Janeiro-2012	157,8	143,5	211,4	165,8	97,2	233,7
Fevereiro	156,9	139,6	214,6	166,7	98,0	223,7
Março	155,7	134,7	209,7	172,7	95,4	192,9
Abril	156,3	137,2	222,0	170,3	98,1	206,6
<b>Varição Mensal</b>						
Abr-2012/Mar-2012	0,4	2,4	5,6	-1,5	3,7	8,3
<b>Varição no Ano</b>						
Abr-2012/Dez-2011	-1,0	-10,6	7,0	4,2	-6,7	0,0
<b>Varição Anual</b>						
Abr-2012/Abr-2011	2,7	-12,5	16,9	-0,5	-5,6	30,0

(continua)

Tabela 7 - A2

Índices do Nível de Ocupação, por Ramo de Atividade

Distrito Federal

1992-2012

Base: Média de 2000 = 100

Períodos	Índices do Nível de Ocupação											Outros Serviços (2)
	Total	Serviços										
		Oficina Mecânica	Limpeza e Outras Oficinas	Transportes	Especializados	Admin. e Util. Públ.	Creditícios	Alimentação	Educação	Saúde	Auxiliares	
Abril - 1992	72,6	77,1	101,5	94,9	54,2	77,2	91,9	63,7	67,4	65,0	51,2	59,7
Abril - 1993	76,2	86,5	120,6	84,6	55,3	84,1	118,0	73,5	61,9	68,2	44,6	52,4
Abril - 1994	78,9	80,5	108,7	89,8	66,8	87,1	125,6	71,1	70,4	68,4	55,5	53,8
Abril - 1995	82,7	80,6	120,7	95,6	68,2	88,9	109,2	88,2	73,3	78,6	57,4	55,9
Abril - 1996	85,5	86,1	123,1	99,2	74,5	89,5	87,9	80,9	84,8	77,2	66,9	68,7
Abril - 1997	87,1	95,4	108,7	97,2	95,4	88,6	87,1	77,0	90,1	81,9	64,1	75,3
Abril - 1998	89,7	101,6	119,7	101,7	98,3	86,7	83,8	96,4	91,4	79,1	78,5	76,5
Abril - 1999	90,6	105,9	100,8	94,7	95,3	91,7	95,9	87,2	87,5	84,8	66,5	89,2
Abril - 2000	95,6	86,7	96,4	95,8	89,8	98,8	89,1	102,2	90,1	101,0	85,3	93,6
Abril - 2001	101,7	102,4	109,9	86,3	107,4	100,3	92,4	100,7	110,4	106,1	103,2	96,7
Abril - 2002	107,7	110,0	114,4	118,1	109,6	106,4	119,9	102,4	103,7	108,1	121,2	101,4
Abril - 2003	105,2	111,0	99,1	99,8	113,8	101,0	119,9	102,4	107,7	92,8	135,2	109,6
Abril - 2004	112,1	112,3	101,0	100,0	108,1	113,9	126,4	117,9	99,1	95,5	189,2	111,1
Abril - 2005	120,1	132,6	121,6	112,3	109,1	114,7	139,6	137,9	101,3	97,9	213,5	126,0
Abril - 2006	121,7	107,7	131,6	116,2	126,9	113,0	130,1	133,0	107,3	114,5	212,8	124,8
Abril - 2007	128,4	129,6	127,9	133,0	128,4	110,6	135,1	154,0	112,2	119,8	251,9	140,7
Abril - 2008	135,6	143,1	132,2	114,7	149,4	116,8	142,4	133,1	120,0	132,7	321,9	149,0
Abril - 2009	143,4	134,7	127,4	128,8	158,5	122,1	133,4	155,4	127,6	148,6	329,7	161,9
Abril - 2010	149,5	141,9	116,1	119,3	171,1	123,5	134,6	164,3	130,1	158,8	416,7	169,3

(conclusão)

Fonte: Convênio: DIEESE/SEADE-SP/ITE-FA/SETRAB-GDF/CODEPLAN PED-DF - Pesquisa de Emprego e Desemprego no Distrito Federal.

(1) Inclui outros setores de atividade.

(2) Incluem: serviços pessoais; diversões, radiodifusão e telefonia; serviços comunitários; comércio, administração de valores mobiliários e de imóveis; outros serviços.

(3) A amostra não comporta a desagregação para esta categoria.

NOTA: As variações são calculadas com base nas estimativas e não nos índices.

Obs.: quaisquer pequenas diferenças nos dados apresentados devem-se a arredondamentos.



Tabela 7 - B2  
Índices do Nível de Ocupação, por Ramo de Atividade  
Distrito Federal  
1992-2012

Base: Média de 2000 = 100

Períodos	Índices do Nível de Ocupação											
	Total	Serviços										
		Oficina Mecânica	Limpeza e Outras Oficinas	Transportes	Especializados	Admin. e Util. Públ.	Creditícios	Alimentação	Educação	Saúde	Auxiliares	Outros Serviços (2)
Janeiro-2011	152,9	144,3	158,0	156,1	170,7	130,1	135,5	168,1	119,8	165,8	294,5	181,5
Fevereiro	153,1	150,2	160,7	151,7	171,1	128,4	141,1	165,3	118,1	159,3	306,0	186,3
Março	152,2	150,2	163,9	139,3	168,9	123,9	134,8	173,1	118,4	157,3	332,6	186,1
Abril	152,4	153,5	163,3	127,8	167,4	125,0	140,8	173,7	119,6	149,1	360,2	183,1
Mai	153,4	149,1	170,8	132,0	162,5	124,4	141,6	179,7	122,6	149,4	355,8	187,4
Junho	156,2	154,9	178,9	134,0	160,1	127,4	154,1	171,1	127,8	150,6	349,1	195,2
Julho	156,9	154,5	170,6	137,1	166,5	129,0	150,4	173,4	130,7	148,4	337,7	198,4
Agosto	157,3	158,7	160,7	132,7	169,0	129,8	142,3	180,2	131,7	154,2	355,5	192,5
Setembro	157,0	147,5	152,1	138,7	170,6	131,5	142,3	178,8	129,6	161,1	363,9	184,6
Outubro	157,7	137,2	160,2	146,7	173,5	131,1	138,4	177,5	135,4	167,8	350,6	181,6
Novembro	160,0	137,0	160,1	149,5	178,7	136,9	138,8	175,3	141,8	172,5	318,5	182,8
Dezembro	161,6	140,8	153,6	142,9	181,0	136,1	137,5	185,7	142,4	171,0	320,6	196,2
Janeiro-2012	162,3	135,0	163,6	135,8	190,2	140,7	141,8	184,9	132,6	168,5	322,0	193,3
Fevereiro	160,7	129,6	173,0	125,2	199,2	135,7	153,7	188,3	127,3	168,5	312,4	192,7
Março	158,9	130,2	185,6	121,5	210,9	138,2	150,8	180,9	126,1	168,0	276,4	178,1
Abril	158,8	146,3	181,0	129,3	201,7	136,2	146,9	183,3	131,3	167,5	277,8	177,4
Varição Mensal												
Abr-2012/Mar-2012	0,0	10,0	-1,7	6,5	-4,6	-1,7	0,0	1,4	3,9	0,0	0,0	0,0
Varição no Ano												
Abr-2012/Dez-2011	-1,7	4,8	18,0	-10,8	10,7	0,0	7,1	-1,4	-8,1	-2,9	-13,1	-9,7
Varição Anual												
Abr-2012/Abr-2011	4,3	-4,3	11,3	0,0	19,2	8,7	7,1	5,8	9,7	11,9	-23,2	-3,4

Fonte: Convênio: DIEESE/SEA DE-SP/ITE-FA T/SETRAB-GDF/CODEPLAN. PED-DF - Pesquisa de Emprego e Desemprego no Distrito Federal.

(1) Inclui outros setores de atividade.

(2) Incluem: serviços pessoais; diversões, radiodifusão e telecomunicações; comércio, administração de valores mobiliários e de imóveis; outros serviços.

(3) A amostra não comporta a desagregação para esta categoria.

NOTA: As variações são calculadas com base nas estimativas e não nos índices.

Obs.: quaisquer pequenas diferenças nos dados apresentados devem-se a arredondamentos.

Tabela 8 - A  
Distribuição dos Ocupados, por Atributos Pessoais  
Distrito Federal  
1992-2012

Períodos	Distribuição dos Ocupados													Em percentagem	
	Total	Sexo		Faixa Etária						Posição no Domicílio		Raça/Cor			
		Homens	Mulheres	10 a 15 Anos	16 a 24 Anos	25 a 39 Anos	40 a 49 Anos	50 a 59 Anos	60 Anos e Mais	Chefe	Demais Membros	Negros	Não-Negros		
Abril - 1992	100,0	56,5	43,5	2,3	26,4	44,8	17,0	7,4	2,1	44,9	55,1	41,1	58,9		
Abril - 1993	100,0	56,2	43,8	1,8	25,9	45,0	17,4	7,6	2,3	45,9	54,1	41,6	58,4		
Abril - 1994	100,0	55,6	44,4	1,8	25,8	44,0	18,5	7,8	2,2	45,0	55,0	36,3	63,7		
Abril - 1995	100,0	55,6	44,4	1,7	24,8	44,1	19,6	7,9	2,0	45,5	54,5	41,2	58,8		
Abril - 1996	100,0	54,4	45,6	1,7	25,2	42,8	19,7	8,0	2,5	44,4	55,6	52,0	48,0		
Abril - 1997	100,0	54,4	45,6	1,2	24,3	45,6	18,3	8,0	2,6	45,7	54,3	50,5	49,5		
Abril - 1998	100,0	54,4	45,6	1,1	23,8	45,4	19,2	8,1	2,4	46,0	54,0	64,8	35,2		
Abril - 1999	100,0	54,5	45,5	0,8	23,0	45,2	20,2	8,0	2,8	47,2	52,8	60,7	39,3		
Abril - 2000	100,0	53,7	46,3	0,6	23,4	45,2	19,9	8,6	2,3	46,5	53,5	61,0	39,0		
Abril - 2001	100,0	53,4	46,6	(1)	22,6	44,7	20,5	9,1	2,4	47,3	52,7	57,8	42,2		
Abril - 2002	100,0	53,9	46,1	(1)	22,0	45,7	19,6	9,3	3,0	46,8	53,2	63,0	37,0		
Abril - 2003	100,0	53,0	47,0	(1)	20,8	45,3	20,8	9,5	3,2	47,3	52,7	64,1	35,9		
Abril - 2004	100,0	53,3	46,7	(1)	20,7	45,5	20,7	9,7	3,1	47,7	52,3	69,3	30,7		
Abril - 2005	100,0	52,6	47,4	(1)	20,4	45,2	21,0	9,9	3,1	47,0	53,0	65,9	34,1		
Abril - 2006	100,0	53,0	47,0	(1)	19,8	44,6	21,3	10,9	3,1	46,6	53,4	62,4	37,6		
Abril - 2007	100,0	52,9	47,1	(1)	18,7	44,9	22,0	11,0	3,0	47,0	53,0	63,1	36,9		
Abril - 2008	100,0	52,5	47,5	(1)	18,3	43,6	22,0	12,1	3,6	46,5	53,5	60,9	39,1		
Abril - 2009	100,0	52,9	47,1	0,6	17,5	43,3	22,8	12,1	3,9	45,6	54,4	64,5	35,5		
Abril - 2010	100,0	52,9	47,1	0,4	18,2	43,2	22,4	12,3	3,5	45,6	54,4	68,4	31,6		

Fonte: Convênio: DIEESE/SEADE-SP/MTE-FAT/SETRAB-GDF/CODEPLAN. PED-DF - Pesquisa de Emprego e Desemprego no Distrito Federal.

(1) A amostra não comporta a desagregação para esta categoria.

Obs.: quaisquer pequenas diferenças nos dados apresentados devem-se a arredondamentos.

Tabela 8 - B  
Distribuição dos Ocupados, por Atributos Pessoais  
Distrito Federal  
1992-2012

Períodos	Distribuição dos Ocupados													Em porcentagem	
	Total	Sexo		Faixa Etária						Posição no Domicílio		Raça/Cor			
		Homens	Mulheres	10 a 15 Anos	16 a 24 Anos	25 a 39 Anos	40 a 49 Anos	50 a 59 Anos	60 Anos e Mais	Chefe	Demais Membros	Negros	Não-Negros		
Janeiro-2011	100,0	53,5	46,5	(1)	17,3	43,3	22,2	12,5	4,4	46,1	53,9	66,1	33,9		
Fevereiro	100,0	53,4	46,6	(1)	17,3	43,6	22,2	12,3	4,2	45,7	54,3	65,8	34,2		
Março	100,0	52,4	47,6	(1)	17,5	43,6	22,4	12,1	4,0	45,8	54,2	66,6	33,4		
Abril	100,0	52,4	47,6	(1)	18,0	42,8	22,6	12,4	3,9	45,3	54,7	67,6	32,4		
Mai	100,0	52,8	47,2	(1)	17,9	42,4	22,5	13,0	3,9	45,6	54,4	68,5	31,5		
Junho	100,0	53,4	46,6	(1)	17,9	42,9	22,1	12,8	4,0	45,2	54,8	69,6	30,4		
Julho	100,0	53,5	46,5	(1)	17,3	43,3	22,7	12,5	4,0	45,3	54,7	69,2	30,8		
Agosto	100,0	53,7	46,3	(1)	16,6	43,4	22,6	12,7	4,3	45,9	54,1	69,3	30,7		
Setembro	100,0	53,4	46,6	(1)	17,0	42,8	22,8	12,8	4,2	46,1	53,9	69,0	31,0		
Outubro	100,0	53,1	46,9	(1)	16,9	43,0	22,5	13,1	4,3	46,0	54,0	69,3	30,7		
Novembro	100,0	52,8	47,2	(1)	17,4	42,8	22,5	12,9	4,2	45,5	54,5	70,0	30,0		
Dezembro	100,0	52,7	47,3	(1)	17,3	42,9	22,5	12,9	4,2	45,5	54,5	69,6	30,4		
Janeiro-2012	100,0	53,1	46,9	(1)	17,7	42,7	22,4	12,8	4,3	45,9	54,1	68,9	31,1		
Fevereiro	100,0	53,4	46,6	(1)	17,7	43,1	22,6	12,2	4,3	45,8	54,2	67,9	32,1		
Março	100,0	53,8	46,2	(1)	17,5	42,9	22,6	12,5	4,3	46,2	53,8	67,8	32,2		
Abril	100,0	53,9	46,1	(1)	16,9	42,5	23,1	12,9	4,3	46,3	53,7	68,8	31,2		

Fonte: Convênio: DIEESE/SEADE-SP/ITE-FAT/SETRAB-GDF/CODEPLAN. PED-DF - Pesquisa de Emprego e Desemprego no Distrito Federal.

(1) A amostra não comporta a desagregação para esta categoria.

Obs.: quaisquer pequenas diferenças nos dados apresentados devem-se a arredondamentos.

Tabela 9 - A  
Rendimento Médio Real Trimestral dos Ocupados, Assalariados e dos Autônomos no Trabalho Principal  
Distrito Federal  
1992-2012

Períodos	Rendimento Médio Real							
	Ocupados (1)		Assalariados (2)		Autônomos			
	Valor Absoluto (3)	Índice (4)	Valor Absoluto (3)	Índice (4)	Valor Absoluto (3)	Índice (4)	Valor Absoluto (3)	Índice (4)
Março - 1992	2.018	99,2	2.406	107,3	1.135	98,3		
Março - 1993	2.227	109,5	2.713	121,0	1.193	103,3		
Março - 1994	2.402	118,1	2.866	127,8	1.340	116,0		
Março - 1995	2.113	103,9	2.436	108,6	1.496	129,5		
Março - 1996	2.246	110,4	2.593	115,6	1.369	118,5		
Março - 1997	2.310	113,6	2.548	113,6	1.422	123,0		
Março - 1998	2.097	103,1	2.336	104,1	1.246	107,8		
Março - 1999	2.221	109,2	2.494	111,2	1.197	103,6		
Março - 2000	2.062	101,4	2.272	101,3	1.183	102,4		
Março - 2001	2.076	102,1	2.285	101,9	1.214	105,0		
Março - 2002	2.023	99,5	2.270	101,2	1.120	96,9		
Março - 2003	1.784	87,8	2.036	90,8	945	81,7		
Março - 2004	1.668	82,0	1.941	86,6	886	76,7		
Março - 2005	1.691	83,2	1.979	88,2	827	71,6		
Março - 2006	1.784	87,7	2.060	91,8	904	78,2		
Março - 2007	1.856	91,3	2.172	96,9	996	86,2		
Março - 2008	2.003	98,5	2.329	103,8	1.055	91,3		
Março - 2009	2.123	104,4	2.416	107,7	1.064	92,1		
Março - 2010	2.069	101,7	2.338	104,3	1.070	92,6		

Fonte: Convênio: DIEESE/SEADE-SP/ITE-FAT/SETRA B-GDF/CODEPLAN. PED-DF - Pesquisa de Emprego e Desemprego no Distrito Federal.

- (1) Excluem os assalariados e os empregados domésticos assalariados que não tiveram remuneração no mês, os trabalhadores familiares sem remuneração salarial e os trabalhadores que ganharam exclusivamente em espécie ou benefício.
- (2) Excluem os assalariados que não tiveram remuneração no mês.
- (3) Inflator atualizado até junho de 2001 pelo IPCR-SDE/GDF, e a partir de junho de 2001 atualizado pelo INPC/DF-IBGE; valores em reais de março de 2012.
- (4) Base: média de 2000 = 100.

Tabela 9 - B  
Rendimento Médio Real Trimestral dos Ocupados, Assalariados e dos Autônomos no Trabalho Principal  
Distrito Federal  
1992-2012

Períodos	Rendimento Médio Real									
	Ocupados (1)				Assalariados (2)				Autônomos	
	Valor Absoluto (3)	Índice (4)	Valor Absoluto (3)	Índice (4)	Valor Absoluto (3)	Índice (4)	Valor Absoluto (3)	Índice (4)		
Janeiro-2011	2.220	109,2	2.440	108,8	1.229	106,3				
Fevereiro	2.150	105,7	2.348	104,7	1.271	110,0				
Março	2.095	103,0	2.275	101,4	1.221	105,7				
Abril	2.018	99,3	2.174	96,9	1.212	104,9				
Maior	1.999	98,3	2.153	96,0	1.152	99,7				
Junho	2.016	99,1	2.174	96,9	1.201	104,0				
Julho	2.085	102,6	2.252	100,4	1.357	117,5				
Agosto	2.146	105,5	2.303	102,7	1.373	118,8				
Setembro	2.164	106,4	2.341	104,4	1.400	121,2				
Outubro	2.206	108,5	2.368	105,6	1.272	110,1				
Novembro	2.201	108,3	2.388	106,5	1.254	108,5				
Dezembro	2.215	108,9	2.357	105,1	1.283	111,1				
Janeiro-2012	2.232	109,8	2.362	105,3	1.285	111,2				
Fevereiro	2.263	111,3	2.395	106,8	1.298	112,4				
Março	2.294	112,8	2.437	108,7	1.259	108,9				
<b>Varição Mensal</b>										
Mar-2012/Fev-2012	1,4		1,8		-3,0					
<b>Varição no Ano</b>										
Mar-2012/Dez-2011	3,6		3,4		-1,9					
<b>Varição Anual</b>										
Mar-2012/Mar-2012	9,5		7,1		3,1					

Fonte: Convênio: DIEESE/SEADE-SP/MTE-FA T/SETRA B-GDF/CODEPLAN. PED-DF - Pesquisa de Emprego e Desemprego no Distrito Federal.

- (1) Excluem os assalariados e os empregados domésticos assalariados que não tiveram remuneração no mês, os trabalhadores familiares sem remuneração salarial e os trabalhadores que ganharam exclusivamente em espécie ou benefício.
- (2) Excluem os assalariados que não tiveram remuneração no mês.
- (3) Infiator atualizado até junho de 2001 pelo IPCR-SDE/GDF, e a partir de junho de 2001 atualizado pelo INPC/DF-IBGE; valores em reais de março de 2012.
- (4) Base: média de 2000 = 100.

Tabela 10 - A  
Rendimento Real Máximo e Mínimo dos Ocupados e dos Assalariados no Trabalho Principal (1)  
Distrito Federal  
1992-2012

Períodos	Rendimento Real													
	Ocupados (2)						Assalariados (3)							
	Limite Máximo dos 10% Mais Pobres	Limite Máximo dos 25% Mais Pobres	Limite Mínimo dos 25% Mais Ricos	Limite Mínimo dos 10% Mais Ricos	Limite Máximo dos 10% Mais Pobres	Limite Máximo dos 25% Mais Pobres	Limite Máximo dos 50% Mais Pobres	Limite Mínimo dos 25% Mais Ricos	Limite Mínimo dos 10% Mais Ricos	Limite Máximo dos 10% Mais Pobres	Limite Máximo dos 25% Mais Pobres	Limite Mínimo dos 10% Mais Ricos		
Março	305	490	2.260	4.870	453	700	1.315	2.776	5.844	453	700	1.315	2.776	5.844
Março	386	483	2.469	5.699	475	748	1.482	3.229	6.585	475	748	1.482	3.229	6.585
Março	361	490	2.623	6.129	412	734	1.471	3.428	7.069	412	734	1.471	3.428	7.069
Março	248	484	2.647	5.236	419	698	1.416	3.088	5.663	419	698	1.416	3.088	5.663
Março	280	552	2.762	5.525	496	756	1.461	3.309	5.877	496	756	1.461	3.309	5.877
Março	360	580	2.848	5.179	513	772	1.539	3.107	5.901	513	772	1.539	3.107	5.901
Março	350	561	2.563	4.894	481	701	1.398	2.824	5.647	481	701	1.398	2.824	5.647
Março	346	595	2.744	5.260	526	727	1.399	3.001	5.770	526	727	1.399	3.001	5.770
Março	325	542	2.384	4.768	460	650	1.300	2.602	5.418	460	650	1.300	2.602	5.418
Março	378	588	2.521	4.634	505	634	1.261	2.731	5.252	505	634	1.261	2.731	5.252
Março	383	575	2.322	4.837	484	675	1.227	2.875	5.401	484	675	1.227	2.875	5.401
Março	317	492	2.131	4.279	428	576	1.094	2.492	4.755	428	576	1.094	2.492	4.755
Março	352	498	2.051	3.700	439	585	1.097	2.368	4.387	439	585	1.097	2.368	4.387
Março	362	501	2.074	4.147	424	570	1.059	2.488	4.274	424	570	1.059	2.488	4.274
Março	393	524	1.986	3.992	464	596	1.049	2.622	4.953	464	596	1.049	2.622	4.953
Março	449	517	2.066	4.510	488	613	1.033	2.583	5.133	488	613	1.033	2.583	5.133
Março	463	550	2.439	4.889	491	614	1.076	3.049	5.647	491	614	1.076	3.049	5.647
Março	483	582	2.329	5.240	540	640	1.104	3.028	5.823	540	640	1.104	3.028	5.823
Março	560	613	2.242	5.070	572	673	1.114	2.802	5.604	572	673	1.114	2.802	5.604

Fonte: Convênio: DIEESE/SEADE-SPMTE-FAT/SETRAB-GDF/CODEPLAN. PED-DF - Pesquisa de Emprego e Desemprego no Distrito Federal.

(1) Inflator atualizado até junho de 2001 pelo IPCR-SDE/GDF, e a partir de junho de 2001 atualizado pelo INPC/DF-IBGE, valores em reais de março de 2012.

(2) Excluem os assalariados e os empregados domésticos assalariados que não tiveram remuneração no mês, os trabalhadores familiares sem remuneração salarial e os trabalhadores que ganharam exclusivamente em espécie ou benefício.

(3) Excluem os assalariados que não tiveram remuneração no mês.

Tabela 10 - B  
Rendimento Real Máximo e Mínimo dos Ocupados e dos Assalariados no Trabalho Principal (1)

Distrito Federal  
1992-2012

Períodos	Rendimento Real											
	Ocupados (2)						Assalariados (3)					
	Limite Máximo dos 10% Mais Pobres	Limite Máximo dos 25% Mais Pobres	Limite Mínimo dos 25% Mais Ricos	Limite Mínimo dos 10% Mais Ricos	Limite Máximo dos 10% Mais Pobres	Limite Máximo dos 25% Mais Pobres	Limite Máximo dos 50% Mais Pobres	Limite Mínimo dos 25% Mais Ricos	Limite Mínimo dos 10% Mais Ricos	Limite Máximo dos 10% Mais Pobres	Limite Máximo dos 25% Mais Pobres	Limite Mínimo dos 10% Mais Ricos
Janeiro-2011	542	638	1.058	2.327	5.315	571	675	1.071	2.962	5.461		
Fevereiro	542	632	999	2.126	5.289	571	653	1.058	2.644	5.315		
Março	569	627	948	2.107	5.267	570	635	1.046	2.633	5.289		
Abril	566	623	941	2.091	5.195	569	632	1.039	2.353	5.267		
Mai	565	623	941	2.078	4.980	566	648	1.039	2.494	5.195		
Junho	565	623	1.037	2.078	5.187	566	674	1.038	2.594	5.192		
Julho	563	623	1.037	2.077	5.164	566	694	1.038	2.596	5.192		
Agosto	560	648	1.033	2.169	5.164	566	705	1.084	2.596	5.192		
Setembro	557	660	1.033	2.272	5.139	563	716	1.136	2.775	5.624		
Outubro	557	661	1.022	2.454	5.139	560	712	1.131	2.863	5.653		
Novembro	553	654	1.017	2.352	5.112	557	710	1.119	2.848	6.090		
Dezembro	553	655	1.017	2.334	5.087	555	706	1.119	2.645	5.595		
Janeiro-2012	553	660	1.015	2.334	5.075	599	706	1.116	2.537	5.747		
Fevereiro	582	683	1.059	2.510	5.041	624	703	1.205	2.711	6.023		
Março	622	700	1.088	2.500	5.321	624	703	1.200	2.900	6.000		
Varição Mensal												
Mar-2012/Fev-2012	6,9	2,5	2,7	-0,4	5,6	0,0	0,0	-0,4	7,0	-0,4		
Varição no Ano												
Mar-2012/Dez-2011	12,5	6,9	7,0	7,1	4,6	12,4	-0,4	7,2	9,6	7,2		
Varição Anual												
Mar-2012/Mar-2012	9,3	11,6	14,8	18,7	1,0	9,5	10,7	14,7	10,1	13,4		

Fonte: Convênio: DIEESE/SEA-DE-SP/MT-FA-T/SETRAB-GDF/CODEPLAN. PED-DF - Pesquisa de Emprego e Desemprego no Distrito Federal.

(1) Inflator atualizado até junho de 2001 pelo IPCR-SDE/GDF, e a partir de junho de 2001 atualizado pelo INPC/DF-IBGE; valores em reais de março de 2012.

(2) Excluem os assalariados e os empregados domésticos assalariados que não tiveram remuneração no mês, os trabalhadores familiares sem remuneração salarial e os trabalhadores que ganharam exclusivamente em espécie ou benefício.

(3) Excluem os assalariados que não tiveram remuneração no mês.

Tabela 11 - A  
Rendimento Médio Real dos Ocupados e dos Assalariados no Trabalho Principal (1)  
Distrito Federal  
1992-2012

Períodos	Rendimento Médio Real													
	Ocupados (2)							Assalariados (3)						
	10% Mais Pobres	25% Mais Pobres	Entre 25 e 50% Mais Pobres	Entre 50 e 25% Mais Ricos	25% Mais Ricos	10% Mais Ricos	10% Mais Pobres	25% Mais Pobres	Entre 25 e 50% Mais Pobres	Entre 50 e 25% Mais Ricos	25% Mais Ricos	10% Mais Ricos	10% Mais Pobres	25% Mais Pobres
Março	101	259	691	1.465	5.463	8.806	233	412	935	1.856	6.209	9.553		
Março	149	310	730	1.635	6.075	9.605	295	451	1.045	2.132	7.023	10.672		
Março	131	280	705	1.647	6.766	10.920	267	433	1.012	2.165	7.632	11.688		
Março	153	257	698	1.649	5.647	8.662	213	391	976	2.073	6.059	8.910		
Março	146	292	752	1.767	5.945	9.200	241	434	1.021	2.234	6.422	9.633		
Março	161	325	817	1.857	6.042	9.282	266	462	1.047	2.221	6.240	9.257		
Março	170	323	749	1.633	5.522	8.557	278	450	963	1.989	5.768	8.598		
Março	177	341	775	1.721	5.897	9.304	306	484	1.018	2.107	6.218	9.421		
Março	194	333	711	1.552	5.524	8.817	280	442	890	1.874	5.744	8.820		
Março	193	353	749	1.586	5.464	8.699	285	456	894	1.885	5.725	8.901		
Março	196	350	729	1.541	5.351	8.361	311	461	890	1.832	5.756	8.834		
Março	196	316	630	1.332	4.769	7.501	286	411	780	1.654	5.183	7.972		
Março	190	319	623	1.274	4.370	6.804	306	425	774	1.598	4.870	7.485		
Março	175	313	618	1.239	4.487	7.112	293	419	749	1.559	5.044	7.834		
Março	172	324	628	1.203	4.861	7.783	307	435	747	1.533	5.378	8.365		
Março	198	359	643	1.286	5.037	7.914	340	456	765	1.665	5.648	8.552		
Março	212	374	680	1.352	5.495	8.665	353	471	797	1.719	6.175	9.431		
Março	234	412	715	1.430	5.831	9.153	380	491	809	1.763	6.461	9.771		
Março	226	431	736	1.369	5.609	8.958	401	518	818	1.629	6.215	9.541		

Fonte: Convênio: DIEESE/SEADE-SP/MT-FA T/SETRAB-GDF, PED-DF - Pesquisa de Emprego e Desemprego no Distrito Federal.

- (1) Inflator atualizado até junho de 2001 pelo IPCR-SDE/GDF, e a partir de junho de 2001 atualizado pelo INPC/DF-IBGE, valores em reais de março de 2012.
- (2) Excluem os assalariados e os empregados domésticos assalariados que não tiveram remuneração no mês, os trabalhadores familiares sem remuneração salarial e os trabalhadores que ganharam exclusivamente em espécie ou benefício.
- (3) Excluem os assalariados que não tiveram remuneração no mês.
- (4) A amostra não comporta a desagregação para esta categoria.



Tabela 11 - B  
Rendimento Médio Real dos Ocupados e dos Assalariados no Trabalho Principal (1)  
Distrito Federal  
1992-2012

Períodos	Rendimento Médio Real													
	Ocupados (2)							Assalariados (3)						
	10% Mais Pobres	25% Mais Pobres	Entre 50 e 25% Mais Pobres	10% Mais Ricos	25% Mais Ricos	10% Mais Ricos	Entre 50 e 25% Mais Ricos	10% Mais Pobres	25% Mais Pobres	Entre 50 e 25% Mais Pobres	10% Mais Ricos	25% Mais Ricos	Entre 50 e 25% Mais Ricos	10% Mais Ricos
Janeiro-2011	321	474	788	1.498	6.031	9.549	433	537	847	1.673	6.573	10.186		
Fevereiro	302	467	770	1.422	5.838	9.308	414	526	824	1.568	6.326	9.838		
Março	298	467	752	1.375	5.699	9.072	422	528	799	1.526	6.128	9.463		
Abril	289	461	749	1.349	5.430	8.707	413	521	795	1.470	5.792	8.980		
Maió	314	473	762	1.372	5.325	8.479	437	534	811	1.509	5.670	8.656		
Junho	320	477	776	1.411	5.335	8.372	439	537	827	1.543	5.701	8.662		
Julho	329	484	803	1.460	5.523	8.667	441	545	851	1.604	5.914	8.959		
Agosto	327	483	809	1.478	5.732	9.061	432	542	856	1.620	6.084	9.289		
Setembro	329	484	819	1.509	5.760	9.101	429	544	869	1.675	6.155	9.337		
Outubro	330	485	819	1.530	5.912	9.363	427	545	869	1.697	6.248	9.512		
Novembro	335	485	811	1.511	5.932	9.433	438	548	864	1.682	6.364	9.806		
Dezembro	340	488	816	1.509	5.975	9.555	437	548	862	1.632	6.290	9.841		
Janeiro-2012	349	499	826	1.507	6.014	9.632	447	556	871	1.615	6.308	9.857		
Fevereiro	361	515	840	1.534	6.083	9.675	471	572	880	1.639	6.388	9.901		
Março	366	527	848	1.547	6.180	9.870	491	587	892	1.669	6.509	10.059		
Varição Mensal														
Mar-2012/Fev-2012	1,4	2,3	1,0	0,8	1,6	2,0	4,2	2,6	1,4	1,8	1,9	1,6		
Varição no Ano														
Mar-2012/Dez-2011	7,6	8,0	3,9	2,5	3,4	3,3	12,4	7,1	3,5	2,3	3,5	2,2		
Varição Anual														
Mar-2012/Mar-2012	22,8	12,8	12,8	12,5	8,4	8,8	16,4	11,2	11,6	9,4	6,2	6,3		

Fonte: Convênio: DIEESE/SEADE-SP/MTE-FA/T/SETRAB-GDF. PED-DF - Pesquisa de Emprego e Desemprego no Distrito Federal.

- (1) Inflator atualizado até junho de 2001 pelo IPCR-SDE/GDF, e a partir de junho de 2001 atualizado pelo INPC/DF-IBGE, valores em reais de março de 2012.  
(2) Excluem os assalariados e os empregados domésticos assalariados que não tiveram remuneração no mês, os trabalhadores familiares sem remuneração salarial e os trabalhadores que ganharam exclusivamente em espécie ou benefício.  
(3) Excluem os assalariados que não tiveram remuneração no mês.  
(4) A amostra não comporta a desagregação para esta categoria.

Tabela 12 - A  
Índices do Emprego, do Rendimento Médio Real e da Massa de Rendimentos Reais  
dos Ocupados e dos Assalariados (1)

Distrito Federal  
1992-2012

Base: média 2000 = 100

Períodos	Ocupados (2)			Assalariados (3)		
	Emprego	Rendimento Médio Real	Massa de Rendimentos Reais	Emprego	Salário Médio Real	Massa Salarial Real
Março	76,8	98,3	75,5	75,0	106,5	79,8
Março	79,1	109,2	86,3	76,1	120,5	91,6
Março	82,5	117,2	96,7	79,6	127,2	101,2
Março	84,1	102,9	86,6	82,6	107,4	88,7
Março	87,6	109,3	95,8	82,9	114,4	94,9
Março	88,4	112,8	99,7	84,4	112,8	95,2
Março	91,8	102,7	94,3	88,7	103,8	92,0
Março	91,4	109,0	99,6	88,7	111,2	98,6
Março	95,8	101,3	97,1	96,1	101,3	97,3
Março	100,5	101,7	102,2	102,2	101,4	103,6
Março	104,8	99,4	104,2	104,8	101,1	106,0
Março	105,7	87,9	92,9	105,8	90,9	96,1
Março	111,3	82,2	91,5	111,3	86,7	96,6
Março	119,2	83,0	99,0	118,9	87,9	104,6
Março	123,1	87,5	107,7	121,5	91,6	111,3
Março	127,0	91,4	116,0	124,5	96,6	120,2
Março	136,7	98,6	134,8	137,7	103,6	142,7
Março	141,6	104,6	148,2	145,5	107,7	156,7
Março	150,3	101,6	152,7	154,4	103,8	160,3

Fonte: Convênio: DIEESE/SEADE-SPMTE-FA/T/SETRAB-GDF/CODEPLAN. PED-DF - Pesquisa de Emprego e Desemprego no Distrito Federal.

(1) Inflator atualizado até junho de 2001 pelo IPCR-SDE/GDF, e a partir de junho de 2001 atualizado pelo INPC/DF-IBGE; valores em reais de março de 2012.

(2) Incluem os ocupados que não tiveram remuneração no mês e excluem os trabalhadores familiares sem remuneração salarial e os trabalhadores que ganharam exclusivamente em espécie ou benefício.

(3) Incluem os assalariados que não tiveram remuneração no mês.

Tabela 12 - B  
Índices do Emprego, do Rendimento Médio Real e da Massa de Rendimentos Reais  
dos Ocupados e dos Assalariados (1)  
Distrito Federal  
1992-2012

Períodos	Ocupados (2)			Assalariados (3)		
	Emprego	Rendimento Médio Real	Massa de Rendimentos Reais	Emprego	Salário Médio Real	Massa Salarial Real
Janeiro-2011	152,3	109,7	167,1	160,5	109,0	174,9
Fevereiro	152,0	106,0	161,1	160,1	104,6	167,5
Março	151,6	103,5	156,8	159,7	101,6	162,3
Abril	152,2	99,7	151,7	161,0	97,1	156,3
Maior	153,7	99,0	152,2	162,5	96,5	156,8
Junho	154,6	99,8	154,3	165,1	97,4	160,8
Julho	154,7	103,2	159,7	165,9	100,9	167,3
Agosto	155,2	106,1	164,7	166,2	103,0	171,2
Setembro	155,5	106,9	166,3	166,2	104,6	173,9
Outubro	156,5	109,1	170,8	166,8	105,9	176,6
Novembro	156,5	109,0	170,6	168,6	107,0	180,4
Dezembro	158,0	109,6	173,2	170,5	105,6	180,0
Janeiro-2012	157,9	110,4	174,2	172,5	105,7	182,4
Fevereiro	157,0	111,9	175,7	170,9	107,2	183,2
Março	155,7	113,6	176,9	169,2	109,3	184,9
Varição Mensal						
Mar-2012/Fev-2012	-0,8	1,5	0,7	-1,0	2,0	0,9
Varição no Ano						
Mar-2012/Dez-2011	-1,5	3,6	2,1	-0,8	3,5	2,7
Varição Anual						
Mar-2012/Mar-2012	2,7	9,8	12,8	5,9	7,6	13,9

Fonte: Convênio: DIEESE/SEADE-SP/ITE-FAT/SETRAB-GDF/CODEPLAN. PED-DF - Pesquisa de Emprego e Desemprego no Distrito Federal.

(1) Inflator atualizado até junho de 2001 pelo IPCR-SDE/GDF, e a partir de junho de 2001 atualizado pelo INPC/DF-IBGE; valores em reais de março de 2012.

(2) Incluem os ocupados que não tiveram remuneração no mês e excluem os trabalhadores familiares sem remuneração salarial e os trabalhadores que ganharam exclusivamente em espécie ou benefício.

(3) Incluem os assalariados que não tiveram remuneração no mês.

Tabela 13 - A  
Rendimento Médio Real dos Assalariados no Setor Público e Privado, por Setor de Atividade  
Econômica e Carteira de Trabalho Assinada e Não-Assinada pelo Atual Empregador (1)  
Distrito Federal  
1992-2012

Períodos	TOTAL (2)	Assalariados no Setor Privado						Assalariados do Setor Público (3)
		Total	Setor de Atividade			Carteira de Trabalho		
			Indústria de Transformação	Comércio	Serviços	Assinada	Não-Assinada	
Março	2.406	1.281	(4)	1.178	1.332	1.429	736	3.637
Março	2.713	1.340	(4)	1.298	1.305	1.491	752	4.154
Março	2.866	1.394	(4)	1.198	1.393	1.556	772	4.420
Março	2.436	1.253	(4)	1.294	1.182	1.376	786	3.692
Março	2.593	1.357	(4)	1.253	1.411	1.459	954	3.915
Março	2.548	1.408	(4)	1.285	1.460	1.538	872	3.858
Março	2.336	1.276	(4)	1.158	1.334	1.378	868	3.625
Março	2.494	1.352	(4)	1.155	1.378	1.438	984	3.943
Março	2.272	1.250	(4)	1.154	1.269	1.326	950	3.592
Março	2.285	1.239	(4)	1.084	1.272	1.307	957	3.742
Março	2.270	1.272	(4)	1.085	1.331	1.324	1.074	3.765
Março	2.036	1.128	(4)	946	1.195	1.164	954	3.497
Março	1.941	1.044	(4)	859	1.103	1.093	809	3.380
Março	1.979	1.062	(4)	860	1.121	1.089	915	3.685
Março	2.060	1.087	(4)	913	1.136	1.140	846	3.970
Março	2.172	1.131	(4)	964	1.198	1.173	941	4.359
Março	2.329	1.177	(4)	977	1.252	1.227	925	4.808
Março	2.416	1.197	(4)	1.037	1.258	1.252	912	5.129
Março	2.338	1.225	(4)	1.051	1.259	1.229	1.200	5.104

Fonte: Convênio: DIEESE/SEADE-SP/MTTE-FA T/SETRAB-GDF/CODEPLAN. PED-DF - Pesquisa de Emprego e Desemprego no Distrito Federal.

(1) Inflator atualizado até junho de 2001 pelo IPCR-SDE/GDF, e a partir de junho de 2001 atualizado pelo INPC/DF-IBGE; valores em reais de março de 2012.

(2) Excluem os assalariados que não tiveram remuneração no mês e os empregados domésticos.

(3) Engloba empregados nos governos municipal, estadual e federal, nas empresas de economia mista, nas autarquias, etc.

(4) A amostra não comporta a desagregação para esta categoria.

Tabela 13 - B  
Rendimento Médio Real dos Assalariados no Setor Público e Privado, por Setor de Atividade  
Econômica e Carteira de Trabalho Assinada e Não-Assinada pelo Atual Empregador (1)  
Distrito Federal  
1992-2012

Períodos	TOTAL (2)	Assalariados no Setor Privado						Assalariados do Setor Público (3)
		Total	Setor de Atividade			Carteira de Trabalho		
			Indústria de Transformação	Comércio	Serviços	Assinada	Não-Assinada	
Janeiro-2011	2.440	1.243	(4)	1.066	1.280	1.255	1.168	5.395
Fevereiro	2.348	1.220	(4)	1.054	1.260	1.242	1.084	5.293
Março	2.275	1.201	(4)	1.035	1.228	1.224	1.067	5.135
Abril	2.174	1.169	(4)	1.046	1.195	1.192	1.031	4.937
Maio	2.153	1.167	(4)	1.050	1.186	1.180	1.084	4.810
Junho	2.174	1.195	(4)	1.027	1.240	1.201	1.151	4.767
Julho	2.252	1.239	(4)	1.047	1.290	1.236	1.262	4.856
Agosto	2.303	1.256	(4)	1.099	1.297	1.249	1.301	4.977
Setembro	2.341	1.269	(4)	1.128	1.312	1.275	1.235	5.050
Outubro	2.368	1.247	(4)	1.110	1.296	1.265	1.128	5.067
Novembro	2.388	1.231	(4)	1.032	1.291	1.262	1.046	5.253
Dezembro	2.357	1.239	(4)	1.071	1.280	1.262	1.102	5.299
Janeiro-2012	2.362	1.255	(4)	1.066	1.303	1.279	1.110	5.377
Fevereiro	2.395	1.262	(4)	1.109	1.295	1.278	1.165	5.436
Março	2.437	1.272	(4)	1.079	1.312	1.296	1.121	5.512
Varição Mensal								
Mar-2012/Fev-2012	1,8	0,8	-	-2,7	1,3	1,4	-3,8	1,4
Varição no Ano								
Mar-2012/Dez-2011	3,4	2,7	-	0,7	2,5	2,7	1,7	4,0
Varição Anual								
Mar-2012/Mar-2012	7,1	5,9	-	4,3	6,8	5,9	5,1	7,3

Fonte: Convênio: DIEESE/SEADE-SP/ITE-FA T/SETRA B-GDF/CODEPLAN. PED-DF - Pesquisa de Emprego e Desemprego no Distrito Federal.

(1) Inflator atualizado até junho de 2001 pelo IPCR-SDE/GDF, e a partir de junho de 2001 atualizado pelo INPC/DF-IBGE; valores em reais de março de 2012.

(2) Excluem os assalariados que não tiveram remuneração no mês e os empregados domésticos.

(3) Engloba empregados nos governos municipal, estadual e federal, nas empresas de economia mista, nas autarquias, etc.

(4) A amostra não comporta a desagregação para esta categoria.

Tabela 14 - A  
Estimativas e Índices do Nível de Ocupação, por Setor de Atividade Econômica  
Distrito Federal  
1992-2012

Períodos	Total		Indústria de transformação		Comércio		Serviços		Administração Pública		Construção Civil		Outros (1)	
	Número Absolutos (2)	Índice (3)	Número Absolutos (2)	Índice (3)	Número Absolutos (2)	Índice (3)	Número Absolutos (2)	Índice (3)	Número Absolutos (2)	Índice (3)	Número Absolutos (2)	Índice (3)	Número Absolutos (2)	Índice (3)
Abril - 1992	614	77,4	26	87,0	93	79,4	257	70,4	121	78,0	33	95,4	84	91,7
Abril - 1993	638	80,4	24	80,8	94	80,1	266	72,9	130	83,9	39	115,2	84	91,7
Abril - 1994	657	82,8	24	79,6	101	86,2	274	74,9	137	88,3	36	105,9	85	93,1
Abril - 1995	669	84,3	25	82,8	98	83,7	291	79,7	139	89,9	32	94,8	83	90,7
Abril - 1996	702	88,5	33	109,0	105	89,4	305	83,4	140	90,4	30	88,2	89	97,2
Abril - 1997	713	89,9	34	114,0	110	93,7	315	86,2	138	89,2	32	94,6	83	91,0
Abril - 1998	733	92,3	31	101,4	111	94,3	332	90,8	135	87,1	33	97,8	91	99,8
Abril - 1999	727	91,6	29	96,4	107	91,4	331	90,6	141	90,7	27	79,9	91	100,0
Abril - 2000	761	95,9	29	95,8	111	94,7	344	94,2	153	98,7	33	95,7	91	99,3
Abril - 2001	799	100,7	26	87,4	124	105,6	376	102,9	153	98,7	33	97,3	86	94,1
Abril - 2002	843	106,3	30	98,2	127	108,5	398	108,9	163	105,0	33	96,0	93	101,4
Abril - 2003	841	106,0	32	105,1	133	113,3	393	107,6	154	99,3	34	100,8	95	103,7
Abril - 2004	875	110,2	32	105,3	132	112,2	413	113,0	171	110,1	29	86,2	98	107,7
Abril - 2005	947	119,3	37	121,2	150	127,7	449	123,0	176	113,3	31	91,6	104	113,9
Abril - 2006	977	123,1	35	115,0	151	128,9	462	126,4	171	110,6	43	127,3	114	124,7
Abril - 2007	1.022	128,8	38	125,0	154	131,3	502	137,4	166	107,2	45	131,8	108	118,2
Abril - 2008	1.085	136,8	47	154,3	171	145,3	528	144,5	178	114,6	48	139,2	115	125,6
Abril - 2009	1.128	142,2	44	145,9	177	150,7	561	153,4	185	119,6	55	160,0	107	117,0
Abril - 2010	1.197	150,9	44	146,8	194	165,1	587	160,8	190	122,7	69	201,0	113	123,6

Fonte: Convênio: DIEESE/SEADE-SP/MTE-FA/SETRAB-GDF/CODEPLAN. PED-DF - Pesquisa de Emprego e Desemprego no Distrito Federal.

(1) Englobam serviços domésticos, agricultura, pecuária e extração vegetal e mineral; embaixadas, consulados e representações políticas e outras atividades não classificadas.

(2) Em 1000 pessoas.

(3) Base: média de 2000 = 100.

Obs.: quaisquer pequenas diferenças nos dados apresentados devem-se a arredondamentos.

Tabela 14 - B  
Estimativas e Índices do Nível de Ocupação, por Setor de Atividade Econômica  
Distrito Federal  
1992-2012

Períodos	Total		Indústria de transformação		Comércio		Serviços		Administração Pública		Construção Civil		Outros (1)	
	Número Absolutos (2)	Índice (3)	Número Absolutos (2)	Índice (3)	Número Absolutos (2)	Índice (3)	Número Absolutos (2)	Índice (3)	Número Absolutos (2)	Índice (3)	Número Absolutos (2)	Índice (3)	Número Absolutos (2)	Índice (3)
Janeiro-2011	1.208	152,3	49	161,1	194	165,6	600	164,3	195	125,9	68	200,5	101	110,6
Fevereiro	1.205	151,9	46	153,3	191	163,1	602	164,9	194	125,4	68	198,1	103	112,5
Março	1.202	151,5	44	145,7	203	172,9	603	165,1	189	121,8	62	181,2	101	110,6
Abril	1.207	152,2	48	159,8	201	171,5	602	164,7	191	123,5	65	190,1	99	108,6
Maió	1.219	153,6	47	155,0	206	175,8	610	167,1	188	121,0	67	197,5	100	109,5
Junho	1.226	154,6	48	159,5	198	169,0	620	169,7	193	124,8	68	200,7	98	107,7
Julho	1.227	154,6	44	145,7	198	168,7	621	170,0	195	125,8	69	202,1	99	108,9
Agosto	1.231	155,2	48	157,6	196	167,1	621	170,1	197	127,2	71	208,4	97	106,7
Setembro	1.233	155,4	47	156,5	196	166,9	619	169,6	197	127,2	73	214,8	99	108,6
Outubro	1.241	156,4	52	170,9	196	167,1	625	171,1	195	126,0	72	209,9	101	110,8
Novembro	1.241	156,5	48	158,8	192	163,9	628	172,0	204	131,5	69	202,7	100	109,0
Dezembro	1.253	158,0	47	154,3	192	163,8	637	174,3	204	131,6	71	207,6	103	112,6
Janeiro-2012	1.252	157,8	43	143,5	194	165,8	636	174,1	208	134,4	72	211,4	97	106,2
Fevereiro	1.245	156,9	42	139,6	196	166,7	636	174,0	201	129,5	73	214,6	97	106,4
Março	1.235	155,7	41	134,7	203	172,7	625	171,0	202	130,5	72	209,7	93	101,9
Abril	1.240	156,3	42	137,2	200	170,3	625	171,1	201	129,9	76	222,0	96	105,3
Variación Mensal														
Abr-2012/Mar-2012	0,4		2,4		-1,5		0,0		-0,5		5,6		3,2	
Variación no Ano														
Abr-2012/Dez-2011	-1,0		-10,6		4,2		-1,9		-1,5		7,0		-6,8	
Variación Anual														
Abr-2012/Abr-2011	2,7		-12,5		-0,5		3,8		5,2		16,9		-3,0	

Fonte: Convênio: DIEESE/SEADE-SP/ITE-FA T/SETRAB-GDF/CODEPLAN. PED-DF - Pesquisa de Emprego e Desemprego no Distrito Federal.

(1) Englobam: serviços domésticos, agricultura, pecuária e extração vegetal e mineral; embaixadas, consulados e representações políticas e outras atividades não classificadas.

(2) Em 1000 pessoas.

(3) Base: média de 2000 = 100.

Obs.: quaisquer pequenas diferenças nos dados apresentados devem-se a arredondamentos.

## Notas Metodológicas

### 1 - PESQUISA DE EMPREGO E DESEMPREGO NO DISTRITO FEDERAL

**Área de Cobertura:** A PED tem como unidade amostral o domicílio das áreas urbanas das 19 Regiões Administrativas do Distrito Federal. As informações obtidas são agrupadas da seguinte forma:

**Grupo 1** - Brasília, Lago Sul e Lago Norte (Grupo de renda mais alta).

**Grupo 2** - Gama, Taguatinga, Sobradinho, Planaltina, Núcleo Bandeirante, Guará, Cruzeiro, Candangolândia e Riacho Fundo (Grupo de renda intermediária).

**Grupo 3** - Brazlândia, Ceilândia, Samambaia, Paranoá, São Sebastião, Santa Maria e Recanto das Emas. (Grupo de renda mais baixa).

**Amostra:** São selecionados em torno de 2.900 domicílios/mês sem repetições das unidades selecionadas, garantindo uma amostra efetiva de no mínimo 6.000 domicílios por trimestre.

**População Pesquisada:** A pesquisa coleta informações sobre todos os moradores do domicílio, sendo realizadas entrevistas individuais com as pessoas de 10 ou mais anos de idade.

**Apresentação das informações:** as informações são apresentadas agregadas em trimestres móveis. Por exemplo, a taxa de desemprego de Fevereiro corresponde ao trimestre móvel Dezembro, Janeiro e Fevereiro. A taxa de Março corresponde ao trimestre móvel Janeiro, Fevereiro e Março.

### 2 - PRINCIPAIS CONCEITOS

**PIA** - População em Idade Ativa: corresponde à população com 10 anos e mais.

**PEA** - População Economicamente Ativa: é a parcela da PIA que está ocupada ou desempregada.

**Ocupados:** são os indivíduos que:

- a) possuem trabalho remunerado exercido regularmente;
- b) possuem trabalho remunerado exercido de forma irregular, desde que não estejam procurando trabalho diferente do atual. Excluem-se as pessoas que, não tendo procura, exerceram de forma excepcional algum trabalho nos últimos 30 dias;
- c) possuem trabalho não remunerado de ajuda em negócios de parentes, ou remunerado em espécie/benefício, sem procura de trabalho;
- d) excluem-se as pessoas que, de forma bastante excepcional, fizeram algum trabalho nos últimos 7 dias.**

**Desempregados:** são os indivíduos que se encontram em uma das seguintes situações:

- a) Desemprego Aberto: pessoas que procuraram trabalho de maneira efetiva nos 30 dias anteriores ao da entrevista e não exerceram nenhum trabalho nos últimos sete (7) dias;
- b) Desemprego Oculto pelo Trabalho Precário: pessoas que realizam de forma irregular algum trabalho remunerado (ou não remunerado, em ajuda a negócio de parentes) e que procuraram efetivamente trabalho nos trinta (30) dias anteriores ao da entrevista ou nos últimos doze (12) meses;
- c) Desemprego Oculto pelo Desalento: pessoas que não possuem trabalho e nem procuraram nos últimos trinta (30) dias, por desestímulos do mercado de trabalho ou por circunstâncias fortuitas, mas apresentaram procura efetiva de trabalho nos últimos doze (12) meses.

**Inativos (maiores de 10 anos):** correspondem à parcela da PIA que não está ocupada ou desempregada (Inativos maiores de 10 anos = PIA - PEA).

**Rendimento do Trabalho:** é o rendimento monetário bruto (sem descontos de IR e previdência social) efetivamente recebido, referente ao trabalho realizado no mês imediatamente anterior ao da pesquisa.



Para os assalariados, são considerados descontos por falta etc, ou acréscimos devido a horas extras, gratificações etc. Não são computados o 13º salário e os benefícios indiretos. Para os empregadores, os autônomos e demais posições é considerada a retirada mensal, não incluindo os lucros do trabalho, da empresa ou do negócio.

### 3 - PRINCIPAIS INDICADORES

**Taxa Global de Participação:** é a relação entre a População Economicamente Ativa e a População em Idade Ativa (PEA/PIA). Indica a proporção de pessoas com 10 anos e mais incorporadas ao mercado de trabalho como ocupados ou desempregados.

**Taxa de Desemprego Total:** indica a proporção da PEA que se encontra na situação de desemprego aberto ou oculto.

**Índice de Ocupação:** indica o nível de ocupação alcançado em determinado trimestre em relação ao nível médio do ano de 2000. Este indicador é apresentado também segundo os seguintes ramos de atividade do Setor Serviços:

**Serviços de Oficinas de reparação mecânica:** reforma e conservação de máquinas e veículos.

**Serviços de reparação, serviços de limpeza e vigilância:** reparação e reforma de mobiliário, instalação elétrica e sanitária, alfaiates e costureiras sob medida.

**Serviços de transporte e armazenagem:** transporte rodoviário, ferroviário, aéreo e outros, assim como armazenagem de mercadorias.

**Serviços Especializados:** atividades dos escritórios de engenharia e arquitetura, assessoria técnica, consultoria, pesquisa, análise e processamento de dados, publicidade, jurídico, despachantes, cartório, contabilidade e outros técnicos profissionais não especificados.

**Serviços creditícios e financeiros:** bancos comerciais, de investimento, de seguros, do comércio de títulos e ações, organizações de cartão de crédito.

**Serviços de alimentação:** restaurantes, bares, lanchonetes, cafés, confeitarias, vendedores de rua (pipoqueiro, cachorro quente, acarajé, etc).

**Serviços de educação:** escola, pública ou particular, professores particulares, escola de línguas.

**Serviços de saúde:** hospitais, clínicas, consultórios, prontos-socorros, maternidades, planos de saúde, seguro de vida,.

#### **Serviços auxiliares:**

- Agricultura, aluguel de máquinas agrícolas escritórios de desenvolvimento de projetos agropecuários;
- Comércio, escritórios de representação, comissão, consignação, bolsa de mercadorias;
- Comércio e indústria em geral; serviços de proteção ao crédito, locação de máquinas e equipamentos industriais;
- Seguros, finanças e valores;
- corretagem de seguros, administração de bens móveis;
- Transporte, aeroporto, agentes de vendas de passagens, agentes de turismo, locação de veículos, rodoviária, touring, consórcio, agentes de emprego;
- Atividades econômicas, escritório de cobrança, locação de mão-de-obra.

#### **Outros Serviços**

- Serviços de comunicação; diversões, radiodifusão, e teledifusão; serviços comunitários; comércio e adm. de valores imobiliários e de imóveis; serviços de utilidade pública; serviços pessoais; e outros serviços.

## Nota Técnica N°1/2003

A Secretaria de Estado e Trabalho – SETRAB, juntamente com o DIEESE e Fundação SEADE/SP procederam à atualização da série histórica da Pesquisa de Emprego e Desemprego no Distrito Federal. Desde a sua implantação, esta é a primeira vez que se procede ao ajuste das estimativas históricas da PED/DF aos resultados do Censo Demográfico. Estudos baseados nos resultados do Censo Demográfico 2000-IBGE, revelaram que as projeções demográficas da PED/DF estavam subestimadas em aproximadamente 15%.

Uma vez ajustada a série histórica da PED/DF, todos os indicadores absolutos foram alterados, não havendo, no entanto, modificações de tendências, comparando-se a série anterior com a atual. Registraram-se, ainda, discretas alterações das taxas de participação e de desemprego (em torno de 2,0%), devido à nova ponderação dos Grupos de Regiões Administrativas, ajustada ao crescimento populacional dessas regiões. Isso resultou na diminuição do peso do Grupo 1, de renda mais alta e elevação dos pesos dos Grupos 2 e 3 (de renda intermediária e baixa, respectivamente) onde os níveis de desemprego são maiores. A partir de setembro de 2003 a base da série histórica da PED/DF passa para o ano de 2000 (média anual), antes fixada na média de 1992.

**MINISTÉRIO DO TRABALHO**  
Carlos Daudt Brizola – Ministro  
**GOVERNO DO DISTRITO FEDERAL**  
Agnelo Queiroz - Governador  
**SECRETARIA DE ESTADO DE TRABALHO**  
Washington Luiz Sousa Sales- Secretário Interino  
**SECRETARIA DE ESTADO DE PLANEJAMENTO E ORÇAMENTO DO DISTRITO FEDERAL**  
Luiz Paulo Deles Ferreira Barreto - Secretário  
**COMPANHIA DE PLANEJAMENTO DO DISTRITO FEDERAL - CODEPLAN**  
Salviano Antônio Guimarães Borges - Presidente Interino  
**DIRETORIA DE GESTÃO DE INFORMAÇÕES**  
Júlio Miragaya - Diretor  
**FUNDAÇÃO SISTEMA ESTADUAL DE ANÁLISE DE DADOS – SEADE/SP**  
Felicía Madeira – Diretora-Executiva  
Atsuko Haga - Coordenadora  
**DEPARTAMENTO INTERSINDICAL DE ESTATÍSTICA E ESTUDOS SOCIOECONÔMICOS – DIEESE**  
Zenaide Honório – Presidente  
Clemente Ganz Lúcio – Diretor Técnico  
Lúcia Garcia – Coordenadora do Sistema PED  
Clóvis Scherer – Supervisor do Escritório Regional – DF

**DIEESE**

**COORDENAÇÃO E ANÁLISE:** Adalgiza Lara Amaral.

**EQUIPE DE ANÁLISE:** Adalgiza Lara Amaral, Fernanda Chuerubim e Daniel Bruno Biagioni.

**GERÊNCIA DE CAMPO, METODOLOGIA E TREINAMENTO:** Violeta Luzia Hristov.

**CODEPLAN**

**COORDENAÇÃO TÉCNICA**

**GERENTE DE ESTUDOS E PESQUISAS SOCIOECONÔMICAS:** Iraci M.D. Moreira Peixoto.

**COORDENADOR GERAL:** Paulo Laerte Coutinho Silva.

**Apoio:** André Luiz Bernardes Fonseca, Elza Maria Lustosa Quaresma, Salvelina Pereira Roldão Cabral.

**Núcleo de Estatística:** Míriam Francisca Chaves Ferreira, Alisson Carlos da Costa Silva.

**Apoio:** Jorge Alves Machado, Maria das Graças de Souza, Maria Edna P. Medeiros, Maria Sueli da Silva

**EQUIPE DE CONSISTÊNCIA E DIGITAÇÃO**

**COORDENADOR:** Paulo César Antonio Batista

**Equipe:** Ana Maria Alves Galvão, Maria Aparecida Gonçalves, Maria da Conceição R. Silva, Sandra Moreira de Farias, Selmo Cláudio Dias.

**Apoio:** Lucimar Pereira Gonçalves, Maura Ferreira Cavallari.

**EQUIPE DE CRÍTICA**

**COORDENADORA:** Mariza Gomes de O. Ribeiro

**Equipe:** Ângela Maria P. da Silva, Benilde Maria Rios Nunes, Leila Valerie Funke Ormieres, Márcia Maria Montenegro de Abreu, Maryângela oliveira senna, Maria José Borges, Maria Helena Marquês, Maria Tereza Botelho de Sousa, Raquel Alves Moreira, Suelly da Rocha Souza, Thelma Kreimer Guedes.

**Apoio:** Maria Selma Dantas, Maria de Fátima Ribeiro

**PASQUALI & FREIRE**

Concetta Grace Pasquali  
Renato Rossi

**COORDENAÇÃO DE CHECAGEM E LISTAGEM:** Tonphson Luiz Haussler.

**Equipe:** Edna Rodrigues Costa, Elita Gurgel Freitas Filha, José Wilson dos Santos, Luiza Rosemeire, R. Dias Sousa, Marcos Antônio de Jesus Costa, Maria Eunice Nazário, Valdecy Francisco de Souza (Listador).

**EQUIPE DE SUPERVISÃO DE CAMPO:**

**Equipe:** Maria Aldina C. de Souza, Daniel Andrade Carvalho Ferreira, Jeane da Conceição Lima, Neusa Maria Silva, Regina Célia Gonsalves de Souza, Rosângela C. M. Souza.

**EQUIPE DE ENTREVISTADORES:**

Ana Amélia Medeiros Corrêa, Angela Cristina Costa, Antônia de Gurgel Aragão, Antonio Alves Gomes, Arnon Sousa da Silva, Bernadete Maria de Oliveira, Diana Michele de Souza, Eliana Lucia da Silva, Elizângela Rodrigues da Mota, Francisca Edna Penha da Silva Mattos, Lislayne da Silva Nascimento, Maria Delza Souza Reis, Maria Elieuzza Correa dos Santos, Núbia Vieira da Costa, Ozinei Lopes Gama, Pedro Paulo Gonçalves de Araújo, Raimilene do Socorro Rocha, Raimundo Nonato rocha dos Santos, Reginaldo Barroso de Melo, Roberto César Jacaúna, Viviane Sousa Petroceli, Wanderlúbia de C. Naous.

**PESQUISA DE CAMPO E APOIO LOGÍSTICO:**

**Pasquali & freire**

Pasquali & Freire  
SHIN CA 01 Lt. 01 Salas 419/420 – Shopping Deck Norte Lago, Norte – DF  
CEP 70.503-501 Tel. (061) 3468-3344