



SECRETARIA DE  
ESTADO DE TRABALHO

PED-DF

# PESQUISA DE EMPREGO E DESEMPREGO

NO DISTRITO FEDERAL

Resultados: Outubro/2011



## PESQUISA DE EMPREGO E DESEMPREGO NO DISTRITO FEDERAL

### OUTUBRO DE 2011

#### Taxa de desemprego relativamente estável pelo terceiro mês consecutivo

De acordo com as informações captadas pela Pesquisa de Emprego e Desemprego - PED, a Taxa de Desemprego total no Distrito Federal apresentou relativa estabilidade, ao passar de 12,5%, em setembro, para 12,2%, em outubro. Esta é a menor Taxa de Desemprego para o mês de outubro desde 1992, ano de início da pesquisa. Em setembro, o Rendimento Médio Real dos Ocupados e dos Assalariados apresentou aumento de 0,9% e 1,6%, respectivamente e, entre os Trabalhadores Autônomos, houve aumento de 1,9%.

**Tabela 1**  
**Estimativas do Número de Pessoas de 10 Anos e Mais, segundo Condição de Atividade**  
**Distrito Federal**  
**Outubro/10, Setembro/11 e Outubro/11**

Condição de Atividade	Estimativas (em mil pessoas)			Variações			
				Absoluta (em mil pessoas)		Relativa (%)	
	Out./10	Set./11	Out./11	Out./11 Set./11	Out./11 Out./10	Out./11 Set./11	Out./11 Out./10
<b>População em Idade Ativa</b>	<b>2.188</b>	<b>2.248</b>	<b>2.252</b>	<b>4</b>	<b>64</b>	<b>0,2</b>	<b>2,9</b>
População Economicamente Ativa	1.406	1.409	1.413	4	7	0,3	0,5
Ocupados	1.222	1.233	1.241	8	19	0,6	1,6
Desempregados	185	176	172	-4	-13	-2,3	-7,0
Em Desemprego Aberto	120	129	129	0	9	0,0	7,5
Em Desemprego Oculto pelo Trabalho Precário	33	28	26	-2	-7	-7,1	-21,2
Em Desemprego Oculto pelo Desalento	32	19	17	-2	-15	-10,5	-46,9
Inativos com 10 anos e mais	782	839	840	1	58	0,1	7,4
<b>Taxa de Desemprego Total (em %)</b>	<b>13,1</b>	<b>12,5</b>	<b>12,2</b>	-	-	-	-
Desemprego Aberto	8,5	9,2	9,1	-	-	-	-
Desemprego Oculto pelo Trabalho Precário	2,4	2,0	1,8	-	-	-	-
Desemprego Oculto pelo Desalento	2,3	1,4	1,2	-	-	-	-

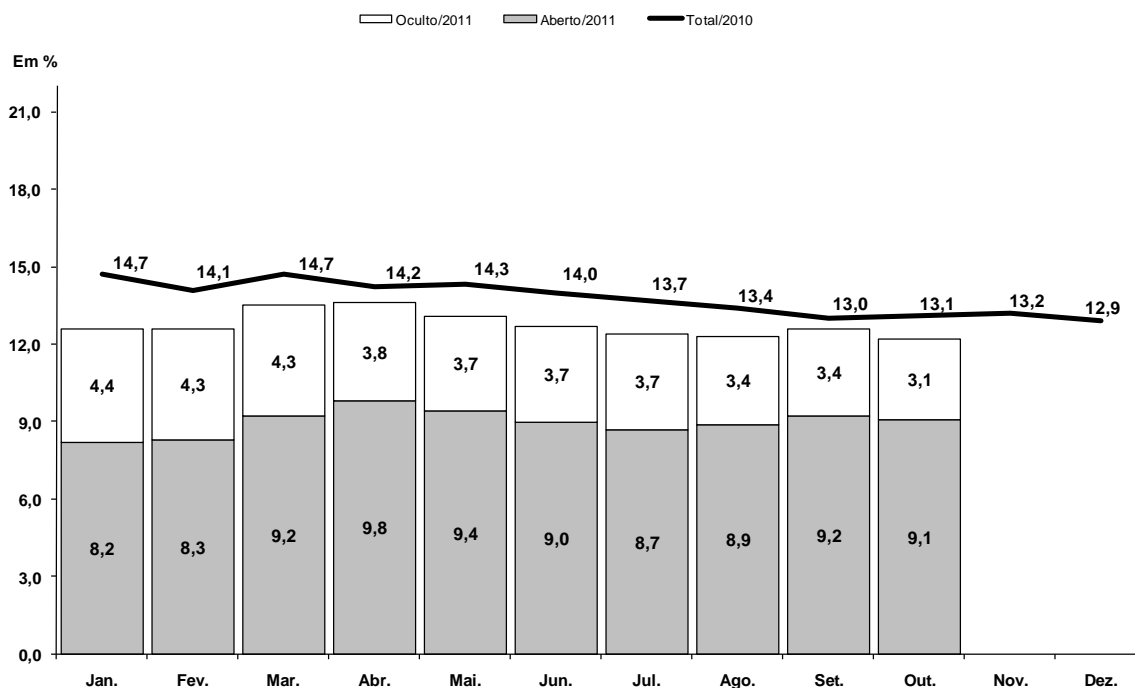
Fonte: PED-DF - Convênio SETRAB-GDF, CODEPLAN, SEADE-SP e DIEESE.

obs: quaisquer pequenas diferenças nos dados apresentados devem-se a arredondamentos.

### COMPORTAMENTO DO MÊS

1. A Taxa de Desemprego Total no Distrito Federal apresentou relativa estabilidade ao passar de 12,5%, em setembro, para 12,2%, em outubro. Segundo suas componentes esse resultado decorreu da relativa estabilidade da Taxa de Desemprego Aberto, que passou de 9,2% para 9,1%, e da variação negativa da taxa de desemprego oculto, que passou de 3,4% para 3,0%, no mesmo período (Tabela 1).
2. A população desempregada no Distrito Federal no mês de outubro foi de 172 mil pessoas, 4 mil a menos em relação ao mês de setembro. Este resultado foi decorrente da geração de postos de trabalho (8 mil) acima do número de pessoas que entraram no mercado de trabalho (4 mil). A Taxa de Participação permaneceu estável em 62,7% (Tabela 1 - Anexo Estatístico).

### Gráfico A Taxas de Desemprego, por Tipo Distrito Federal 2010 – 2011



Fonte: PED-DF - Convênio SETRAB-GDF, CODEPLAN, SEADE-SP e DIEESE.

Nota: a taxa de desemprego total é composta pela soma das taxas de desemprego aberto e oculto.

Obs: Quaisquer pequenas diferenças nos dados apresentados devem-se a arredondamentos.

3. O Nível Ocupacional no Distrito Federal apresentou pequena variação positiva em outubro (0,6%). Segundo os principais Setores de Atividade analisados, este comportamento deveu-se ao desempenho positivo na Indústria (10,6%, ou 5 mil postos de trabalho), nos Serviços (1,0%, ou 6 mil postos de trabalho) e no agregado Outros Setores (2,0%, ou 2 mil postos de trabalho). O Nível Ocupacional no setor de Comércio permaneceu estável (Tabela 2).

**Tabela 2**  
**Estimativas do Número de Ocupados, segundo Setores de Atividade**  
**Distrito Federal**  
**Outubro/10, Setembro/11 e Outubro/11**

Setores de Atividade	Estimativas (em mil pessoas)			Variações			
				Absoluta (em mil pessoas)		Relativa (%)	
	Out./10	Set./11	Out./11	<u>Out./11</u> Set./11	<u>Out./11</u> Out./10	<u>Out./11</u> Set./11	<u>Out./11</u> Out./10
<b>Total</b>	<b>1.222</b>	<b>1.233</b>	<b>1.241</b>	<b>8</b>	<b>19</b>	<b>0,6</b>	<b>1,6</b>
Indústria	50	47	52	5	2	10,6	4,0
Construção Civil	66	73	72	-1	6	-1,4	9,1
Comércio	184	196	196	0	12	0,0	6,5
Serviços	603	619	625	6	22	1,0	3,6
Administração Pública	209	197	195	-2	-14	-1,0	-6,7
Outros (1)	109	99	101	2	-8	2,0	-7,3

Fonte: PED-DF - Convênio SETRAB-GDF, CODEPLAN, SEADE-SP e DIEESE.

Nota:

(1) Inclui Serviços Domésticos.

obs: quaisquer pequenas diferenças nos dados apresentados devem-se a arredondamentos.

4. O Total de Assalariados no Distrito Federal manteve-se relativamente estável em outubro (0,3%). O número de assalariados no Setor Privado (0,2%) e no Setor Público (0,7%) praticamente não variou. No setor privado, verificou-se estabilidade entre os assalariados Com Carteira e Sem Carteira Assinada. O trabalho Autônomo aumentou 0,6% e o nível ocupacional daqueles classificados nas Demais Posições aumentou 1,7% (Tabela 3).

**Tabela 3**  
**Estimativas do Número de Ocupados, segundo Posição na Ocupação**  
**Distrito Federal**  
**Outubro/10, Setembro/11 e Outubro/11**

Posição na Ocupação	Estimativas (em mil pessoas)			Variações			
				Absoluta (em mil pessoas)		Relativa (%)	
	Out./10	Set./11	Out./11	<u>Out./11</u> Set./11	<u>Out./11</u> Out./10	<u>Out./11</u> Set./11	<u>Out./11</u> Out./10
<b>Total</b>	<b>1.222</b>	<b>1.233</b>	<b>1.241</b>	<b>8</b>	<b>19</b>	<b>0,6</b>	<b>1,6</b>
Total de Assalariados (1)	886	896	899	3	13	0,3	1,5
Setor Privado	610	616	617	1	7	0,2	1,1
Com Carteira Assinada	504	520	520	0	16	0,0	3,2
Sem Carteira Assinada	106	97	97	0	-9	0,0	-8,5
Setor Público	276	280	282	2	6	0,7	2,2
Autônomos	154	158	159	1	5	0,6	3,2
Demais Posições (2)	182	179	182	3	0	1,7	0,0

Fonte: PED-DF - Convênio SETRAB-GDF, CODEPLAN, SEADE-SP e DIEESE.

Notas:

(1) Inclui os que não informaram o segmento em que trabalham.

(2) Incluem empregadores, empregados domésticos, donos de negócio familiar, trabalhadores familiares sem remuneração, profissionais liberais e outras posições ocupacionais.

obs: quaisquer pequenas diferenças nos dados apresentados devem-se a arredondamentos.

5. O Rendimento Médio Real dos Ocupados em setembro foi de R\$ 2.116, representando um aumento de 0,9% em relação a agosto. O Rendimento dos Assalariados, de R\$ 2.289, apresentou um desempenho positivo de 1,6%, no mesmo período. Entre os Assalariados no Setor Privado Sem Carteira Assinada foi observado diminuição de 5,1% e para os Com Carteira, aumento de 2,0%. Os Autônomos tiveram aumento de 1,9% em seus rendimentos médios. O rendimento dos Assalariados nos Serviços aumentou 1,3% e no Comércio, 2,6% (Tabela 4). A massa dos rendimentos reais, para o mês de setembro, aumentou tanto para os ocupados (0,9%) quanto para assalariados (1,6%). Em ambos os casos, deveu-se ao aumento do rendimento médio (Tabela 12 - Anexo).

**Tabela 4**  
**Rendimento Médio Real (1) dos Ocupados, Assalariados, segundo Categorias**  
**Selecionadas e Trabalhadores Autônomos**  
**Setembro/10, Agosto/11 e Setembro/11**

Categorias Selecionadas	Rendimentos (em reais de Setembro de 2011)			Variações (%)	
	Set./10	Ago./11	Set./11	Set./11 Ago./11	Set./11 Set./10
<b>Total de Ocupados</b>	<b>2.139</b>	<b>2.098</b>	<b>2.116</b>	<b>0,9</b>	<b>-1,1</b>
Total de Assalariados (2)	2.353	2.252	2.289	1,6	-2,7
Setor Privado	1.224	1.228	1.241	1,1	1,4
Com Carteira	1.242	1.222	1.247	2,0	0,4
Sem Carteira	1.128	1.273	1.208	-5,1	7,1
Comércio	1.076	1.075	1.103	2,6	2,5
Serviços	1.245	1.268	1.284	1,3	3,1
Setor Público	5.114	4.867	4.939	1,5	-3,4
Trabalhadores Autônomos	1.133	1.343	1.369	1,9	20,8

Fonte: PED-DF - Convênio SETRAB-GDF, CODEPLAN, SEADE-SP e DIEESE.

Notas:

(1) Inflator Utilizado: INPC-DF - IBGE.

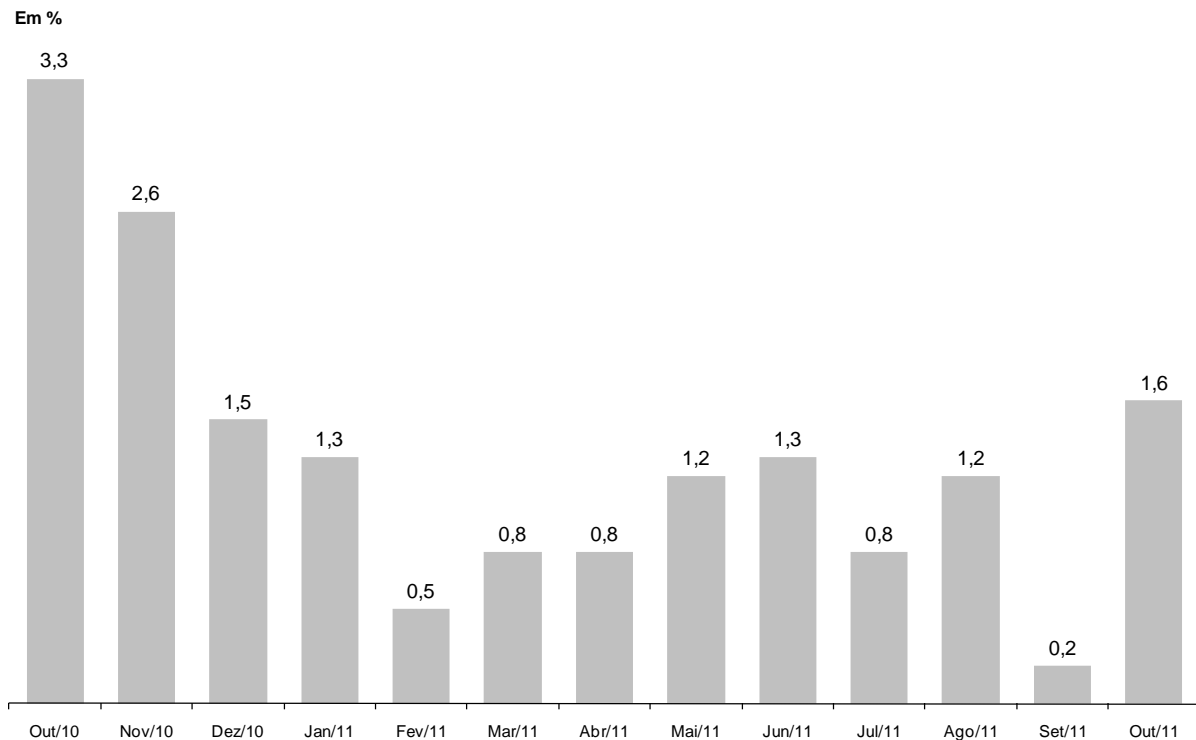
(2) Inclui setor público.

obs: quaisquer pequenas diferenças nos dados apresentados devem-se a arredondamentos.

## COMPORTAMENTO EM 12 MESES

6. Em relação a outubro de 2010, observou-se diminuição da Taxa de Desemprego Total de 13,1% para 12,2%. A Taxa de Desemprego Oculto diminuiu de 4,6% para 3,1% e a de Desemprego Aberto aumentou de 8,5% para 9,1% (Tabela 1).
7. Nesse período, foram gerados 19 mil postos de trabalho e 7 mil pessoas ingressaram na População Economicamente Ativa. Estes comportamentos resultaram na redução do desemprego em 13 mil pessoas nos últimos 12 meses (Tabela 1). O Tempo Médio de Procura por Trabalho reduziu de 48 semanas, em outubro de 2010, para 42 semanas em outubro de 2011.
8. Nos últimos doze meses houve aumento (1,6%) no Nível Ocupacional do Distrito Federal. Os Setores de Atividade que apresentaram aumento foram: Construção Civil (9,1% ou 6 mil postos de trabalho), Comércio (6,5% ou 12 mil postos de trabalho), Indústria (4,0% ou 2 mil postos de trabalho) e Serviços (3,6% ou 22 mil postos de trabalho) (Tabela 2).

**Gráfico B**  
**Varição anual (1) do nível de ocupação**  
**Distrito Federal – Outubro de 2010 a Outubro de 2011**



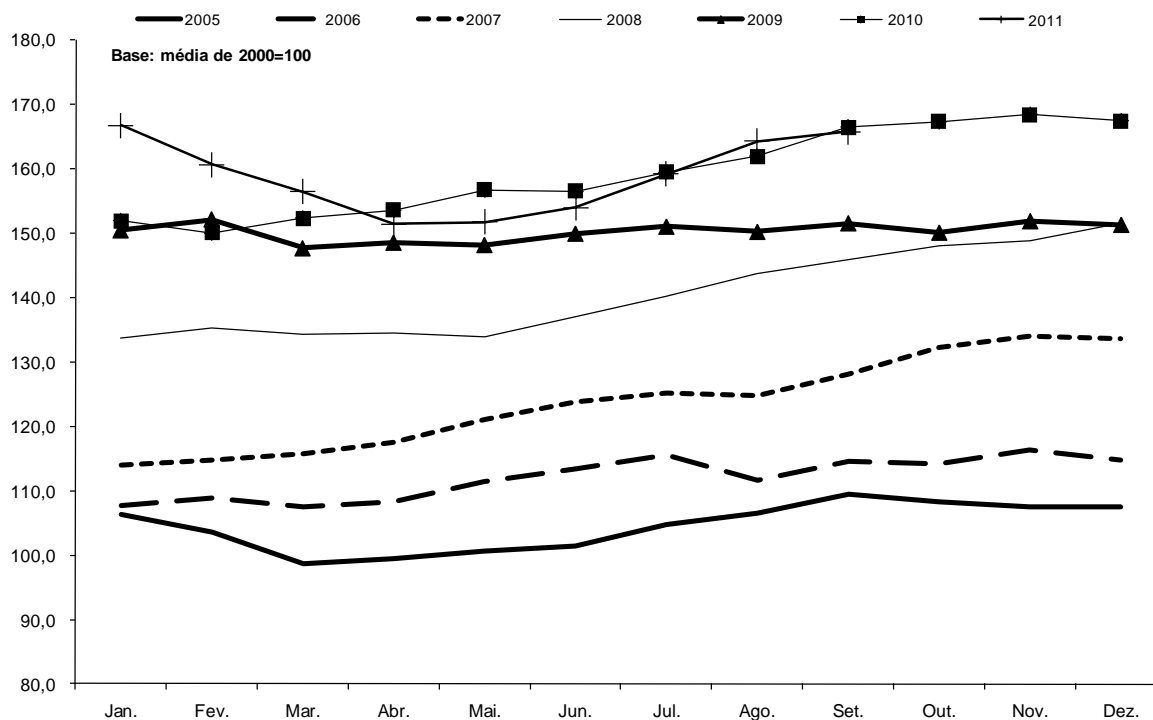
Fonte: PED-DF - Convênio SETRAB-GDF, CODEPLAN, SEADE-SP e DIEESE.

Nota:

(1) Variação relativa em relação ao mesmo mês do ano anterior.

9. O contingente de Assalariados aumentou (1,5%) no período analisado em razão da expansão no Setor Público (2,2%) e no Privado (1,1%). O crescimento no segmento privado foi resultado da elevação do número de Assalariados Com Carteira Assinada (3,2%), uma vez que o de Sem Carteira diminuiu (8,5%). O Trabalho Autônomo aumentou 3,2% e o contingente dos classificados nas Demais Posições manteve-se estável (Tabela 3).
10. Entre setembro de 2010 e 2011, o Rendimento Médio Real dos Ocupados e Assalariados diminuiu 1,1% e 2,7%, respectivamente (Tabela 4). A Massa de Rendimentos dos Ocupados e Assalariados reduziu 0,4% e 1,8%, respectivamente. Este resultado decorreu da diminuição do rendimento médio, uma vez que o nível ocupacional variou positivamente (Tabela 12 - Anexo).

**Gráfico C**  
**Índice da massa de rendimentos reais (1) dos ocupados (2)**  
**Distrito Federal - 2005-2011**



Fonte: PED-DF - Convênio SETRAB-GDF, CODEPLAN, SEADE-SP e DIEESE.

Nota:

(1) Inflator utilizado: INPC-DF - IBGE.

(2) Incluem os ocupados que não tiveram remuneração no mês e exclui os trabalhadores familiares sem remuneração salarial.



# Anexo Estatístico

## TABELAS

- Tabela 01** Estimativa da População Total e Economicamente Ativa e dos Inativos Maiores de 10 anos, Taxas de Participação e de Desemprego Total - Distrito Federal - 1992 a 2011.
- Tabela 02** Taxas de Desemprego, por Tipo e por Grupos de Regiões Administrativas - Distrito Federal - 1992 a 2011.
- Tabela 03** Taxas de Desemprego, por Atributos Pessoais - Distrito Federal - 1992 a 2011.
- Tabela 04** Distribuição dos Desempregados, por Atributos Pessoais - Distrito Federal - 1992 a 2011.
- Tabela 05** Estimativas e Índices do Nível de Ocupação, por Setor de Atividade Econômica - Distrito Federal - 1992 a 2011.
- Tabela 06** Estimativas e Índices do Nível de Ocupação, por Posição na Ocupação - Distrito Federal - 1992 a 2011.
- Tabela 07** Índices do Nível de Ocupação, por Ramo de Atividade - Distrito Federal - 1992 a 2011.
- Tabela 08** Distribuição dos Ocupados, por Atributos Pessoais - Distrito Federal - 1992 a 2011.
- Tabela 09** Rendimento Médio Real Trimestral dos Ocupados, Assalariados e dos Autônomos no Trabalho Principal - Distrito Federal - 1992 a 2011.
- Tabela 10** Rendimento Real Máximo e Mínimo dos Ocupados e dos Assalariados no Trabalho Principal - Distrito Federal - 1992 a 2011.
- Tabela 11** Rendimento Médio Real dos Ocupados e dos Assalariados no Trabalho Principal - Distrito Federal - 1992 a 2011.
- Tabela 12** Índices do Emprego, do Rendimento Médio Real e da Massa de Rendimentos Reais dos Ocupados e dos Assalariados - Distrito Federal - 1992 a 2011.
- Tabela 13** Rendimento Médio Real dos Assalariados no Setor Público e Privado, por Setor de Atividade Econômica e Carteira de Trabalho Assinada e Não-Assinada pelo Atual Empregador - Distrito Federal - 1992 a 2011.
- Tabela 14** Estimativas e Índices do Nível de Ocupação, por Setor de Atividade Econômica - Distrito Federal - 1992 a 2011.

Tabela 1  
Estimativas da População Total e Economicamente Ativa e dos Inativos Maiores de 10 Anos e Taxas de Participação e de Desemprego Total  
Distrito Federal  
1992-2011

Períodos	População Economicamente Ativa						Inativos Maiores de 10 Anos		Taxas (%)		População Total (1)
	Total		Ocupados		Desempregados		Números Absolutos (1)	Índice (2)	Participação (PEA/PIA)	Desemprego total (DES/PEA)	
	Números Absolutos (1)	Índice (2)	Números Absolutos (1)	Índice (2)	Números Absolutos (1)	Índice (2)					
Outubro - 1992	740	74,4	627	79,0	113	56,3	491	82,9	60,1	15,3	1.554
Outubro - 1993	755	75,9	650	81,9	105	52,1	517	87,3	59,4	13,8	1.585
Outubro - 1994	788	79,3	685	86,3	103	51,3	526	88,8	60,0	13,1	1.624
Outubro - 1995	823	82,8	697	87,9	126	62,6	534	90,3	60,6	15,3	1.678
Outubro - 1996	825	83,0	691	87,1	134	66,8	577	97,5	58,8	16,2	1.725
Outubro - 1997	911	91,6	739	93,1	172	85,6	538	90,9	62,9	18,8	1.772
Outubro - 1998	925	93,0	751	94,6	174	86,7	572	96,6	61,8	18,8	1.825
Outubro - 1999	961	96,7	759	95,7	202	100,6	585	98,8	62,2	21,0	1.886
Outubro - 2000	1.009	101,5	823	103,7	186	92,8	588	99,3	63,2	18,5	1.951
Outubro - 2001	1.048	105,4	837	105,6	211	105,0	601	101,5	63,6	20,1	2.000
Outubro - 2002	1.113	112,0	893	112,5	220	109,8	590	99,6	65,4	19,8	2.072
Outubro - 2003	1.137	114,4	881	111,0	256	127,5	622	105,1	64,6	22,5	2.117
Outubro - 2004	1.170	117,7	941	118,6	229	114,1	646	109,1	64,4	19,6	2.178
Outubro - 2005	1.216	122,3	994	125,3	222	110,4	660	111,4	64,8	18,2	2.245
Outubro - 2006	1.252	125,9	1.027	129,5	225	112,0	679	114,6	64,8	18,0	2.328
Outubro - 2007	1.311	131,9	1.087	137,0	225	112,1	680	114,9	65,8	17,2	2.375
Outubro - 2008	1.351	135,9	1.135	143,0	216	107,4	709	119,7	65,6	16,0	2.436
Outubro - 2009	1.392	140,0	1.183	149,1	210	104,6	730	123,3	65,6	15,1	2.502
Janeiro-2010	1.397	140,5	1.192	150,2	205	102,4	742	125,4	65,3	14,7	2.512
Fevereiro	1.397	140,5	1.199	151,2	197	98,3	748	126,4	65,1	14,1	2.507
Março	1.397	140,5	1.192	150,2	205	102,0	752	127,1	65,0	14,7	2.523
Abril	1.395	140,3	1.197	150,9	198	98,7	759	128,3	64,8	14,2	2.531
Mai	1.406	141,4	1.205	151,8	201	100,3	753	127,3	65,1	14,3	2.542
Junho	1.407	141,5	1.210	152,5	197	98,3	760	128,3	64,9	14,0	2.544
Julho	1.409	141,7	1.217	153,4	193	96,0	763	128,9	64,9	13,7	2.545
Agosto	1.404	141,2	1.217	153,3	188	93,5	774	130,8	64,4	13,4	2.550
Setembro	1.413	142,1	1.230	155,0	184	91,5	771	130,2	64,7	13,0	2.559
Outubro	1.406	141,4	1.222	154,0	185	92,0	782	132,1	64,3	13,1	2.560
Novembro	1.401	140,9	1.216	153,3	185	92,0	792	133,8	63,9	13,2	2.563
Dezembro	1.385	139,3	1.206	152,0	179	89,1	812	137,1	63,1	12,9	2.558
Janeiro-2011	1.382	139,0	1.208	152,3	174	86,8	820	138,4	62,8	12,6	2.573
Fevereiro	1.380	138,8	1.205	151,9	175	87,1	828	139,8	62,5	12,7	2.578
Março	1.389	139,7	1.202	151,5	186	92,9	825	139,4	62,7	13,4	2.583
Abril	1.398	140,6	1.207	152,2	191	95,1	821	138,7	63,0	13,6	2.581
Mai	1.401	140,9	1.219	153,6	183	91,0	823	139,0	63,0	13,0	2.583
Junho	1.404	141,2	1.226	154,6	178	88,7	826	139,5	63,0	12,7	2.593
Julho	1.400	140,8	1.227	154,6	173	86,4	836	141,2	62,6	12,4	2.595
Agosto	1.404	141,2	1.231	155,2	173	86,2	839	141,6	62,6	12,3	2.600
Setembro	1.409	141,7	1.233	155,4	176	87,9	839	141,6	62,7	12,5	2.611
Outubro	1.413	142,1	1.241	156,4	172	85,6	840	141,8	62,7	12,2	2.623
Varição Mensal											
Out-2011/Set-2011	0,3		0,6		-2,3		0,1		0,0	-2,4	0,5
Varição no Ano											
Out-2011/Dez-2010	2,0		2,9		-3,9		3,4		-0,6	-5,4	2,5
Varição Anual											
Out-2011/Out-2010	0,5		1,6		-7,0		7,4		-2,5	-6,9	2,5

Fonte: Convênio: DIEESE/SEADE-SP/MTE-FAT/SETRAB-GDF/CODEPLAN. PED-DF - Pesquisa de Emprego e Desemprego no Distrito Federal.

(1) Em 1000 pessoas.

(2) Base: média de 2000 = 100.

NOTA: Estimativa da População Total elaborada através consultoria com base nas projeções do IBGE.

Obs: quaisquer pequenas diferenças nos dados apresentados devem-se a arredondamentos.

Tabela 2  
Taxas de Desemprego, por Tipo e por Grupos de Regiões Administrativas  
Distrito Federal  
1992-2011

Em porcentagem

Períodos	Taxas de Desemprego														
	Por Tipo					Por Grupo de Regiões Administrativas									
	Total	Aberto	Oculto			Grupo 1			Grupo 2			Grupo 3			
Total			Precário	Desalento	Total	Aberto	Oculto	Total	Aberto	Oculto	Total	Aberto	Oculto		
Outubro - 1992	15,3	9,8	5,5	3,1	2,3	7,8	5,7	(1)	14,3	9,5	4,8	20,6	12,4	8,2	
Outubro - 1993	13,9	9,1	4,8	2,2	2,6	6,1	4,5	(1)	13,5	9,0	4,5	18,4	11,6	6,9	
Outubro - 1994	13,1	8,6	4,5	2,5	2,0	5,3	4,0	(1)	12,8	8,5	4,3	17,1	10,9	6,3	
Outubro - 1995	15,3	10,4	4,9	2,7	2,1	6,3	4,8	(1)	14,3	10,0	4,4	20,4	13,4	7,0	
Outubro - 1996	16,2	10,7	5,5	3,0	2,6	7,8	6,0	(1)	15,2	10,2	5,0	21,0	13,2	7,8	
Outubro - 1997	18,9	11,2	7,7	4,8	2,9	8,0	5,4	(1)	17,7	11,3	6,4	24,5	13,3	11,2	
Outubro - 1998	18,8	11,9	6,9	4,0	2,9	8,0	5,7	(1)	16,7	11,0	5,7	25,5	15,5	10,0	
Outubro - 1999	21,0	13,5	7,5	4,2	3,3	8,0	5,8	(1)	18,5	12,8	5,7	28,5	17,0	11,5	
Outubro - 2000	18,5	12,1	6,4	3,2	3,1	8,5	5,5	(1)	16,4	10,9	5,5	24,1	15,7	8,4	
Outubro - 2001	20,1	12,4	7,7	4,2	3,5	9,6	7,1	(1)	17,3	11,3	6,1	26,6	15,3	11,3	
Outubro - 2002	19,8	11,8	8,0	4,4	3,6	8,8	6,2	(1)	17,2	11,6	5,6	25,9	13,8	12,2	
Outubro - 2003	22,5	15,1	7,4	4,0	3,4	10,2	7,4	(1)	20,2	14,3	5,8	28,6	18,2	10,3	
Outubro - 2004	19,6	12,0	7,6	4,4	3,2	10,4	8,3	(1)	17,3	11,9	5,5	24,3	13,1	11,2	
Outubro - 2005	18,2	11,9	6,3	3,7	2,7	6,9	5,3	(1)	16,4	11,7	4,7	23,0	13,8	9,2	
Outubro - 2006	17,9	10,6	7,4	4,2	3,2	9,9	7,3	(1)	17,0	9,9	7,1	20,8	12,1	8,7	
Outubro - 2007	17,1	11,0	6,1	3,2	2,9	9,8	6,8	(1)	15,4	10,7	4,7	20,5	12,3	8,3	
Outubro - 2008	16,0	10,5	5,5	2,9	2,6	9,5	6,8	(1)	14,2	10,3	3,9	19,0	11,4	7,6	
Outubro - 2009	15,1	10,3	4,8	2,3	2,5	7,6	5,7	(1)	13,6	10,4	3,3	17,8	11,0	6,7	
Janeiro-2010	14,7	9,7	5,0	2,6	2,4	9,1	6,6	(1)	13,4	9,8	3,6	17,0	10,1	6,8	
Fevereiro	14,1	9,6	4,5	2,2	2,3	9,0	6,5	(1)	13,0	10,0	2,9	16,1	9,9	6,3	
Março	14,7	10,1	4,5	2,1	2,5	9,3	7,2	(1)	12,6	9,8	2,8	17,5	11,0	6,5	
Abril	14,2	10,1	4,1	1,9	2,1	8,4	6,9	(1)	12,2	9,8	2,4	17,1	10,9	6,1	
Mai	14,3	10,1	4,2	2,2	2,0	7,3	5,9	(1)	12,3	9,7	2,6	17,4	11,2	6,2	
Junho	14,0	9,9	4,2	2,3	1,8	6,7	5,3	(1)	12,0	9,5	2,5	17,2	11,1	6,2	
Julho	13,7	9,5	4,1	2,3	1,8	6,5	5,0	(1)	11,7	8,9	2,7	16,8	10,9	5,9	
Agosto	13,4	9,1	4,2	2,2	2,0	7,1	5,5	(1)	11,4	8,6	2,9	16,3	10,3	5,9	
Setembro	13,0	8,6	4,4	2,2	2,1	6,9	5,3	(1)	11,0	8,3	2,7	15,8	9,5	6,3	
Outubro	13,1	8,5	4,6	2,4	2,3	7,3	5,5	(1)	10,8	8,2	2,6	16,2	9,3	6,9	
Novembro	13,2	8,6	4,6	2,3	2,3	7,0	5,4	(1)	10,5	8,1	2,4	16,6	9,6	7,0	
Dezembro	12,9	8,5	4,4	2,2	2,3	6,7	5,2	(1)	10,4	7,9	2,6	16,2	9,6	6,6	
Janeiro-2011	12,6	8,2	4,4	2,0	2,4	7,1	5,1	(1)	9,6	7,1	2,5	16,2	9,6	6,6	
Fevereiro	12,7	8,3	4,3	2,0	2,4	7,0	5,0	(1)	10,0	7,4	2,6	16,0	9,7	6,3	
Março	13,4	9,2	4,3	2,1	2,2	7,7	5,8	(1)	10,3	7,9	2,5	17,2	10,9	6,3	
Abril	13,6	9,8	3,8	2,0	1,8	7,2	6,0	(1)	11,3	8,9	2,4	16,9	11,3	5,6	
Mai	13,0	9,4	3,7	2,0	1,6	7,2	5,9	(1)	10,6	8,4	2,2	16,1	10,8	5,3	
Junho	12,7	9,0	3,7	2,1	1,6	6,8	5,4	(1)	10,5	8,2	2,2	15,6	10,3	5,3	
Julho	12,4	8,7	3,7	2,2	1,5	6,6	4,9	(1)	10,2	8,0	2,2	15,3	10,0	5,4	
Agosto	12,3	8,9	3,4	2,0	1,4	6,6	4,7	(1)	9,9	8,0	1,9	15,4	10,4	5,0	
Setembro	12,5	9,2	3,4	2,0	1,4	7,1	5,5	(1)	10,4	8,4	2,0	15,3	10,5	4,9	
Outubro	12,2	9,1	3,1	1,8	1,2	7,1	5,7	(1)	10,0	8,0	2,0	14,9	10,6	4,3	
Varição Mensal															
Out-2011/Set-2011	-2,4	-1,1	-8,8	-10,0	-14,3	0,0	3,6	-	-3,8	-4,8	0,0	-2,6	1,0	-12,2	
Varição no Ano															
Out-2011/Dez-2010	-5,4	7,1	-29,5	-18,2	-47,8	6,0	9,6	-	-3,8	1,3	-23,1	-8,0	10,4	-34,8	
Varição Anual															
Out-2011/Out-2010	-6,9	7,1	-32,6	-25,0	-47,8	-2,7	3,6	-	-7,4	-2,4	-23,1	-8,0	14,0	-37,7	

Fonte: Convênio: DIEESE/SEADE-SP/MTE-FAT/SETRAB-GDF/CODEPLAN. PED-DF - Pesquisa de Emprego e Desemprego no Distrito Federal.

(1) A amostra não comporta a desagregação para esta categoria.

Obs 1.: Grupo 1: Grupo de Regiões Administrativas de renda mais alta ( Brasília, Lago Sul e Lago Norte);

Grupo 2: Grupo de Regiões Administrativas de renda intermediária (Gama, Taguatinga, Sobradinho, Planaltina, Núcleo Bandeirante, Guará, Cruzeiro, Candangolândia e Riacho Fundo);

Grupo 3: Grupo de Regiões Administrativas de renda mais baixa (Brazlândia, Ceilândia, Samambaia, Paranoá, São Sebastião, Santa Maria e Recanto das Emas).

Obs 2.: quaisquer pequenas diferenças nos dados apresentados devem-se a arredondamentos.

Tabela 3  
Taxas de Desemprego, por Atributos Pessoais  
Distrito Federal  
1992-2011

Em porcentagem

Períodos	Taxas de Desemprego												
	Total	Sexo		Faixa Etária						Posição no		Raça/Cor	
		Homens	Mulheres	10 a 15 Anos	16 a 24 Anos	25 a 39 Anos	40 a 49 Anos	50 a 59 Anos	60 Anos e Mais	Chefe	Demais Membros	Negros	Não-Negros
Outubro - 1992	15,3	13,5	17,4	39,4	24,6	12,3	6,6	(1)	(1)	7,9	20,6	17,7	13,8
Outubro - 1993	13,9	11,7	16,5	34,4	24,6	10,6	5,5	(1)	(1)	6,4	19,3	15,7	12,9
Outubro - 1994	13,1	11,1	15,5	35,7	24,1	9,6	4,7	(1)	(1)	5,9	18,3	15,3	11,5
Outubro - 1995	15,3	14,0	16,7	40,9	26,7	11,5	7,1	(1)	(1)	8,0	20,3	17,2	13,4
Outubro - 1996	16,2	14,3	18,4	40,2	28,6	13,3	6,3	(1)	(1)	8,4	21,8	18,4	14,4
Outubro - 1997	18,9	16,8	21,2	59,0	31,4	13,9	9,4	8,3	(1)	10,0	24,8	20,8	16,4
Outubro - 1998	18,8	16,9	21,0	59,8	31,4	15,0	9,2	8,8	(1)	10,1	25,2	19,7	17,2
Outubro - 1999	21,0	18,3	24,0	51,8	35,2	16,3	12,5	11,4	(1)	12,0	27,5	22,3	19,3
Outubro - 2000	18,5	15,7	21,4	53,8	31,6	15,0	9,2	8,5	(1)	10,2	24,5	20,6	15,1
Outubro - 2001	20,1	17,2	23,1	54,5	35,7	16,1	10,6	9,4	(1)	10,7	26,8	22,2	16,7
Outubro - 2002	19,8	17,1	22,6	56,1	34,9	15,5	10,2	9,7	(1)	10,2	26,5	21,9	16,3
Outubro - 2003	22,5	20,3	24,9	76,6	40,5	17,9	10,6	10,1	(1)	12,0	29,9	24,2	18,8
Outubro - 2004	19,6	17,0	22,2	69,1	35,5	16,3	8,8	7,6	(1)	9,7	26,4	20,8	17,2
Outubro - 2005	18,2	15,2	21,4	74,4	34,9	14,6	8,4	6,2	(1)	8,2	25,2	19,3	16,3
Outubro - 2006	17,9	14,9	21,0	73,1	33,8	14,3	8,6	8,2	(1)	8,8	24,2	18,8	16,2
Outubro - 2007	17,1	14,2	20,0	71,8	33,8	14,1	7,9	6,2	(1)	7,5	23,9	18,5	14,7
Outubro - 2008	16,0	12,7	19,3	74,0	32,4	13,1	7,1	5,9	(1)	6,7	22,4	17,0	14,5
Outubro - 2009	15,1	12,2	18,0	67,7	31,2	12,8	6,6	5,3	(1)	6,0	21,5	16,2	12,8
Janeiro-2010	14,7	12,4	17,0	75,2	30,9	12,1	6,9	3,8	(1)	5,8	20,9	15,6	12,6
Fevereiro	14,1	11,5	16,9	74,9	28,9	11,9	6,2	3,7	(1)	5,8	20,0	15,1	12,0
Março	14,7	11,8	17,7	78,4	30,1	12,2	6,1	3,6	(1)	5,9	20,9	15,5	12,7
Abril	14,2	11,1	17,4	77,2	29,4	11,4	6,2	4,0	(1)	5,7	20,2	15,0	12,4
Mai	14,3	11,4	17,3	79,9	30,3	11,6	5,5	3,9	(1)	5,5	20,6	15,3	12,1
Junho	14,0	11,1	17,0	80,7	29,6	11,4	5,6	4,4	(1)	5,3	20,2	14,9	12,1
Julho	13,7	10,3	17,1	82,9	28,5	11,3	5,5	3,7	(1)	4,9	19,8	14,3	12,2
Agosto	13,4	10,0	16,9	82,8	27,5	10,7	6,4	3,5	(1)	5,0	19,2	14,1	11,8
Setembro	13,0	10,0	16,1	77,3	27,7	10,5	6,0	3,2	(1)	5,1	18,6	13,7	11,5
Outubro	13,1	10,4	16,0	74,9	28,6	10,3	6,5	3,7	(1)	5,3	18,7	14,0	11,3
Novembro	13,2	10,3	16,1	75,3	28,6	10,7	6,2	4,2	(1)	5,3	18,8	13,7	12,0
Dezembro	12,9	9,9	16,1	75,9	28,3	10,4	6,1	3,9	(1)	5,3	18,4	13,6	11,5
Janeiro-2011	12,6	9,4	16,0	75,4	27,0	10,6	6,0	4,0	(1)	5,3	18,0	13,3	11,1
Fevereiro	12,7	9,9	15,7	72,9	26,9	10,2	6,7	4,0	(1)	5,4	18,0	13,6	10,9
Março	13,4	10,8	16,2	73,9	27,3	11,1	7,1	4,9	(1)	5,6	19,1	14,3	11,6
Abril	13,6	11,1	16,3	75,7	27,3	11,1	7,5	5,5	(1)	6,1	19,0	14,4	12,1
Mai	13,0	10,5	15,7	78,3	26,7	11,0	6,4	4,9	(1)	5,4	18,6	13,7	11,5
Junho	12,7	9,9	15,7	79,9	26,7	10,0	6,4	4,9	(1)	5,2	18,0	13,4	10,9
Julho	12,4	10,0	14,9	75,5	26,8	10,0	5,6	5,3	(1)	4,9	17,8	13,2	10,5
Agosto	12,3	9,7	15,2	72,7	27,6	9,5	5,9	5,7	(1)	4,9	17,8	12,9	11,0
Setembro	12,5	10,0	15,2	73,4	27,9	10,0	5,9	5,1	(1)	4,8	18,2	12,8	12,0
Outubro	12,2	9,7	14,8	73,5	27,8	9,5	5,9	4,2	(1)	4,8	17,6	12,4	11,6
Varição Mensal													
Out-2011/Set-2011	-2,4	-3,0	-2,6	0,1	-0,4	-5,0	0,0	-17,6	-	0,0	-3,3	-3,1	-3,3
Varição no Ano													
Out-2011/Dez-2010	-5,4	-2,0	-8,1	-3,2	-1,8	-8,7	-3,3	7,7	-	-9,4	-4,3	-8,8	0,9
Varição Anual													
Out-2011/Out-2010	-6,9	-6,7	-7,5	-1,9	-2,8	-7,8	-9,2	13,5	-	-9,4	-5,9	-11,4	2,7

Fonte: Convênio: DIEESE/SEADE-SP/MTE-FAT/SETRAB-GDF/CODEPLAN. PED-DF - Pesquisa de Emprego e Desemprego no Distrito Federal.

(1) A amostra não comporta a desagregação para esta categoria.

Obs.: quaisquer pequenas diferenças nos dados apresentados devem-se a arredondamentos.

Tabela 4  
Distribuição dos Desempregados, por Atributos Pessoais  
Distrito Federal  
1992-2011

Em porcentagem

Períodos	Distribuição dos Desempregados												
	Total	Sexo		Faixa Etária						Posição no		Raça/Cor	
		Homens	Mulheres	10 a 15 Anos	16 a 24 Anos	25 a 39 Anos	40 a 49 Anos	50 a 59 Anos	60 Anos e Mais	Chefe	Demais Membros	Negros	Não-Negros
Outubro - 1992	100,0	48,9	51,1	6,9	48,4	34,1	6,7	(1)	(1)	21,6	78,4	43,5	56,5
Outubro - 1993	100,0	46,4	53,6	6,5	51,5	33,0	6,4	(1)	(1)	19,3	80,7	39,1	60,9
Outubro - 1994	100,0	46,7	53,3	6,9	52,8	31,5	5,9	(1)	(1)	19,0	81,0	47,9	52,1
Outubro - 1995	100,0	48,7	51,3	6,6	50,5	31,5	8,2	(1)	(1)	21,2	78,8	55,0	45,0
Outubro - 1996	100,0	47,0	53,0	5,4	49,3	34,8	7,0	(1)	(1)	21,5	78,5	51,2	48,8
Outubro - 1997	100,0	46,9	53,1	6,8	49,7	31,0	8,3	3,3	(1)	21,4	78,6	61,3	38,7
Outubro - 1998	100,0	47,1	52,9	5,6	47,8	34,2	8,4	3,4	(1)	22,6	77,4	68,2	31,8
Outubro - 1999	100,0	45,0	55,0	3,5	47,8	33,4	10,7	3,8	(1)	24,2	75,8	60,4	39,6
Outubro - 2000	100,0	44,0	56,0	3,0	48,6	35,4	8,7	3,3	(1)	23,1	76,9	67,6	32,4
Outubro - 2001	100,0	43,6	56,4	3,0	48,1	34,8	9,3	4,0	(1)	22,1	77,9	68,5	31,5
Outubro - 2002	100,0	44,5	55,5	2,6	50,3	33,3	9,2	3,8	(1)	21,2	78,8	69,2	30,8
Outubro - 2003	100,0	46,2	53,8	2,8	50,4	34,0	8,2	3,9	(1)	22,0	78,0	73,7	26,3
Outubro - 2004	100,0	44,0	56,0	3,2	48,5	35,8	8,1	3,4	(1)	20,4	79,6	69,9	30,1
Outubro - 2005	100,0	42,1	57,9	4,1	49,4	33,8	8,6	3,2	(1)	18,6	81,4	68,6	31,4
Outubro - 2006	100,0	41,6	58,4	4,4	47,8	33,5	9,2	4,2	(1)	19,9	80,1	71,6	28,4
Outubro - 2007	100,0	42,0	57,8	4,6	47,1	34,7	8,9	3,8	(1)	18,0	81,8	68,7	31,1
Outubro - 2008	100,0	40,1	59,9	5,9	45,9	35,1	8,7	3,9	(1)	17,0	83,0	63,0	37,0
Outubro - 2009	100,0	41,0	59,0	5,5	45,0	35,8	8,8	4,0	(1)	16,7	83,3	72,1	27,9
Janeiro-2010	100,0	42,3	57,7	6,2	46,9	33,8	9,9	2,8	(1)	16,2	83,8	74,0	26,0
Fevereiro	100,0	41,1	58,9	6,8	45,6	35,1	9,2	2,8	(1)	16,8	83,2	74,4	25,6
Março	100,0	41,1	58,9	7,9	45,5	34,6	8,5	2,7	(1)	16,7	83,3	73,4	26,6
Abril	100,0	40,0	60,0	7,9	45,7	33,6	8,9	3,1	(1)	16,6	83,4	73,0	27,0
Maio	100,0	40,6	59,4	7,9	46,7	33,6	7,9	3,0	(1)	16,0	84,0	74,1	25,9
Junho	100,0	40,1	59,9	7,4	46,9	33,2	8,3	3,4	(1)	15,8	84,2	73,6	26,4
Julho	100,0	38,3	61,7	7,2	47,0	33,6	8,5	2,9	(1)	14,8	85,2	72,9	27,1
Agosto	100,0	37,8	62,2	7,5	46,4	32,5	10,3	2,8	(1)	15,5	84,5	72,5	27,5
Setembro	100,0	39,1	60,9	6,6	47,3	33,4	9,6	2,8	(1)	16,1	83,9	71,9	28,1
Outubro	100,0	40,2	59,8	5,9	47,6	32,7	10,1	3,3	(1)	16,6	83,4	72,7	27,3
Novembro	100,0	40,0	60,0	5,6	46,6	34,3	9,6	3,7	(1)	16,9	83,1	70,9	29,1
Dezembro	100,0	39,5	60,5	6,1	46,5	33,7	9,7	3,6	(1)	17,1	82,9	71,0	29,0
Janeiro-2011	100,0	38,7	61,3	6,3	44,4	35,4	9,8	3,6	(1)	17,7	82,3	70,5	29,5
Fevereiro	100,0	40,3	59,7	6,9	43,8	34,0	11,1	3,6	(1)	17,9	82,1	71,3	28,7
Março	100,0	40,9	59,1	6,6	42,4	35,1	11,1	4,0	(1)	17,5	82,5	71,6	28,4
Abril	100,0	41,4	58,6	6,9	42,6	33,6	11,6	4,6	(1)	18,7	81,3	71,9	28,1
Maio	100,0	41,2	58,8	6,2	43,5	35,0	10,2	4,4	(1)	17,3	82,7	72,6	27,4
Junho	100,0	40,4	59,6	6,3	44,9	33,0	10,4	4,6	(1)	16,9	83,1	74,3	25,7
Julho	100,0	42,2	57,8	5,9	44,8	34,1	9,5	4,9	(1)	16,4	83,6	74,3	25,7
Agosto	100,0	41,2	58,8	5,8	45,2	32,6	10,0	5,4	(1)	16,8	83,2	72,9	27,1
Setembro	100,0	41,5	58,5	5,5	45,9	33,1	10,0	4,8	(1)	16,1	83,9	70,5	29,5
Outubro	100,0	41,0	59,0	5,4	46,9	32,6	10,2	4,2	(1)	16,6	83,4	71,0	29,0

Fonte: Convênio: DIEESE/SEADE-SP/MTE-FAT/SETRAB-GDF/CODEPLAN. PED-DF - Pesquisa de Emprego e Desemprego no Distrito Federal.

(1) A amostra não comporta a desagregação para esta categoria.

Obs.: quaisquer pequenas diferenças nos dados apresentados devem-se a arredondamentos.

Tabela 5  
Estimativas e Índices do Nível de Ocupação, por Setor de Atividade Econômica  
Distrito Federal  
1992-2011

Períodos	Total		Indústria de transformação		Comércio		Serviços		Outros (1)	
	Números Absolutos	Índice (3)	Números Absolutos	Índice (3)	Números Absolutos	Índice (3)	Números Absolutos	Índice (3)	Números Absolutos	Índice (3)
Outubro - 1992	627	79,0	23	77,6	95	81,3	391	75,1	117	93,4
Outubro - 1993	650	81,9	23	76,5	99	84,6	404	77,7	123	97,9
Outubro - 1994	685	86,3	26	87,0	101	86,1	429	82,5	128	102,2
Outubro - 1995	697	87,9	30	99,7	99	84,1	445	85,5	124	98,7
Outubro - 1996	691	87,1	30	99,3	98	83,4	444	85,3	120	95,4
Outubro - 1997	739	93,1	31	103,0	117	99,3	452	86,8	139	111,2
Outubro - 1998	751	94,6	28	94,1	112	95,8	471	90,6	138	110,3
Outubro - 1999	759	95,7	31	100,9	110	93,9	494	95,0	124	99,1
Outubro - 2000	823	103,7	31	101,1	120	102,0	539	103,6	133	106,1
Outubro - 2001	837	105,6	32	106,5	125	106,6	553	106,3	127	101,4
Outubro - 2002	893	112,5	33	109,6	135	115,1	576	110,7	149	118,4
Outubro - 2003	881	111,0	29	95,6	134	114,1	586	112,7	132	105,0
Outubro - 2004	941	118,6	35	116,9	145	123,2	621	119,3	140	111,8
Outubro - 2005	994	125,3	40	132,1	155	132,3	657	126,2	142	113,2
Outubro - 2006	1.027	129,5	36	119,8	148	126,6	677	130,1	166	132,2
Outubro - 2007	1.087	137,0	42	139,6	171	145,7	700	134,6	173	138,0
Outubro - 2008	1.135	143,0	46	151,6	183	155,6	742	142,6	164	131,1
Outubro - 2009	1.183	149,1	49	160,8	190	162,3	763	146,6	181	144,2
Janeiro-2010	1.192	150,2	43	142,4	194	165,4	789	151,5	166	132,5
Fevereiro	1.199	151,2	45	147,4	192	163,5	789	151,6	174	138,8
Março	1.192	150,2	45	147,3	195	166,5	773	148,6	179	142,6
Abril	1.197	150,9	44	146,8	194	165,1	778	149,5	181	144,6
Mai	1.205	151,8	46	153,4	190	162,1	788	151,5	180	143,3
Junho	1.210	152,5	49	161,7	189	160,9	794	152,6	178	141,9
Julho	1.217	153,4	51	167,8	186	158,6	806	155,0	174	138,3
Agosto	1.217	153,3	50	164,7	187	159,4	810	155,6	170	135,4
Setembro	1.230	155,0	48	160,2	191	162,5	818	157,2	172	137,5
Outubro	1.222	154,0	50	163,7	184	156,7	812	156,1	176	139,9
Novembro	1.216	153,3	50	165,0	192	163,7	801	153,9	173	137,9
Dezembro	1.206	152,0	52	172,3	183	156,0	798	153,4	172	137,4
Janeiro-2011	1.208	152,3	49	161,1	194	165,6	795	152,9	169	135,1
Fevereiro	1.205	151,9	46	153,3	191	163,1	797	153,1	170	135,8
Março	1.202	151,5	44	145,7	203	172,9	792	152,2	162	129,5
Abril	1.207	152,2	48	159,8	201	171,5	793	152,4	164	130,7
Mai	1.219	153,6	47	155,0	206	175,8	798	153,4	167	133,1
Junho	1.226	154,6	48	159,5	198	169,0	813	156,2	167	133,0
Julho	1.227	154,6	44	145,7	198	168,7	816	156,9	168	133,9
Agosto	1.231	155,2	48	157,6	196	167,1	819	157,3	169	134,4
Setembro	1.233	155,4	47	156,5	196	166,9	817	157,0	173	137,5
Outubro	1.241	156,4	52	170,9	196	167,1	820	157,7	173	137,8
Varição Mensal										
Out-2011/Set-2011	0,6		10,6		0,0		0,4		0,0	
Varição no Ano										
Out-2011/Dez-2010	2,9		0,0		7,1		2,8		0,6	
Varição Anual										
Out-2011/Out-2010	1,6		4,0		6,5		1,0		-1,7	

Fonte: Convênio: DIEESE/SEADE-SP/MTE-FAT/SETRAB-GDF/CODEPLAN. PED-DF - Pesquisa de Emprego e Desemprego

(1) Englobam: Construção Civil, Serviços Domésticos, etc.

(2) Em 1000 pessoas.

(3) Base: média de 2000 = 100.

Obs.: quaisquer pequenas diferenças nos dados apresentados devem-se a arredondamentos.

Tabela 6

Estimativas e Índices do Nível de Ocupação, por Posição na Ocupação  
Distrito Federal  
1992-2011

Períodos	Total (1)		Assalariados (2)										Autônomos		Empregados Domésticos	
			Total		Setor privado				Setor Público (3)							
	Números Absolutos (4)	Índice (5)	Números Absolutos (4)	Índice (5)	Total		Com Carteira Assinada		Sem Carteira Assinada		Números Absolutos (4)	Índice (5)	Números Absolutos (4)	Índice (5)	Números Absolutos (4)	Índice (5)
	Números Absolutos (4)	Índice (5)	Números Absolutos (4)	Índice (5)	Números Absolutos (4)	Índice (5)	Números Absolutos (4)	Índice (5)	Números Absolutos (4)	Índice (5)	Números Absolutos (4)	Índice (5)	Números Absolutos (4)	Índice (5)	Números Absolutos (4)	Índice (5)
Outubro - 1992	627	79,0	414	76,8	212	67,9	168	70,2	44	60,3	202	89,2	85	77,8	74	86,5
Outubro - 1993	650	81,9	430	79,8	227	72,8	182	76,3	45	62,0	202	89,2	92	84,1	77	89,8
Outubro - 1994	685	86,3	451	83,6	235	75,3	181	75,7	54	73,6	216	95,4	102	93,2	78	91,3
Outubro - 1995	697	87,9	441	81,9	225	72,1	174	72,8	51	70,7	215	94,9	107	97,9	88	103,0
Outubro - 1996	691	87,1	449	83,3	228	73,1	178	74,3	50	69,2	221	97,6	115	104,9	78	91,2
Outubro - 1997	739	93,1	468	86,8	262	84,0	201	84,1	61	83,9	206	90,9	110	100,8	96	112,7
Outubro - 1998	751	94,6	491	91,1	280	89,7	211	88,2	69	94,7	211	93,2	102	93,1	90	105,9
Outubro - 1999	759	95,7	515	95,6	295	94,6	228	95,2	67	92,4	220	97,1	100	91,6	89	103,9
Outubro - 2000	823	103,7	556	103,1	323	103,5	244	102,1	79	108,3	232	102,4	119	109,3	87	102,4
Outubro - 2001	837	105,6	571	106,1	337	108,0	264	110,2	73	99,8	235	103,8	109	99,5	87	101,7
Outubro - 2002	893	112,5	596	110,7	372	119,2	290	121,3	82	112,2	224	98,9	129	117,7	96	112,6
Outubro - 2003	881	111,0	589	109,4	357	114,4	284	118,8	73	100,1	231	102,0	127	116,0	94	110,0
Outubro - 2004	941	118,6	639	118,6	400	128,2	313	130,8	87	118,9	240	106,0	137	125,5	95	111,2
Outubro - 2005	994	125,3	677	125,6	434	139,1	342	142,9	92	126,7	242	106,8	149	136,1	97	113,3
Outubro - 2006	1.027	129,5	697	129,4	456	146,2	359	150,0	97	132,6	241	106,4	165	150,8	102	119,2
Outubro - 2007	1.087	137,0	733	136,0	485	155,4	383	160,1	102	140,6	248	109,5	174	159,5	109	127,7
Outubro - 2008	1.135	143,0	776	144,0	524	167,9	420	175,6	104	142,4	252	111,3	175	160,1	101	118,9
Outubro - 2009	1.183	149,1	813	151,0	553	177,2	451	188,6	102	140,1	260	114,8	181	165,8	102	119,4
Janeiro-2010	1.192	150,2	826	153,3	560	179,5	459	191,8	101	139,1	266	117,4	186	170,4	93	109,4
Fevereiro	1.199	151,2	832	154,4	568	182,1	469	196,1	99	136,4	263	116,1	186	170,1	98	115,5
Março	1.192	150,2	832	154,4	574	184,0	473	197,9	101	138,9	258	113,9	180	164,5	99	115,7
Abril	1.197	150,9	833	154,7	572	183,3	472	197,4	100	137,0	261	115,2	180	164,9	102	119,3
Maió	1.205	151,8	840	155,9	576	184,6	477	199,5	99	136,2	264	116,6	181	165,3	99	115,9
Junho	1.210	152,5	847	157,2	580	185,9	482	201,4	99	135,5	266	117,4	179	164,0	98	114,9
Julho	1.217	153,4	868	161,1	597	191,3	493	205,9	104	143,0	271	119,6	167	152,5	94	110,8
Agosto	1.217	153,3	880	163,4	607	194,6	500	209,3	107	146,2	273	120,5	154	140,5	93	108,6
Setembro	1.230	155,0	893	165,8	616	197,4	506	211,4	111	151,8	277	122,3	150	137,7	91	107,1
Outubro	1.222	154,0	886	164,4	610	195,5	504	210,8	106	145,5	276	121,9	154	140,6	93	108,5
Novembro	1.216	153,3	876	162,7	599	192,0	497	207,8	102	140,2	277	122,3	157	143,9	92	108,3
Dezembro	1.206	152,0	870	161,4	592	189,7	498	208,1	94	129,4	278	122,7	155	142,0	92	107,6
Janeiro-2011	1.208	152,3	865	160,6	593	190,1	502	209,9	91	124,9	272	120,1	156	143,0	91	107,1
Fevereiro	1.205	151,9	863	160,1	594	190,4	502	209,9	92	126,8	268	118,3	152	139,3	93	109,5
Março	1.202	151,5	861	159,9	597	191,3	502	209,8	96	131,1	264	116,6	152	139,4	92	107,8
Abril	1.207	152,2	868	161,2	603	193,3	504	210,8	99	136,1	265	117,0	153	139,6	89	104,5
Maió	1.219	153,6	876	162,6	612	196,2	514	215,1	97	133,7	264	116,6	157	143,5	88	103,3
Junho	1.226	154,6	890	165,2	621	199,0	524	219,3	97	133,0	269	118,8	154	141,1	87	102,0
Julho	1.227	154,6	894	165,9	621	199,0	526	219,8	95	130,9	273	120,5	155	141,5	88	102,9
Agosto	1.231	155,2	896	166,4	617	197,8	521	217,9	96	132,1	279	123,2	160	146,0	87	102,1
Setembro	1.233	155,4	896	166,4	616	197,4	520	217,3	97	132,8	280	123,6	158	144,3	88	103,5
Outubro	1.241	156,4	899	167,0	617	197,8	520	217,6	97	133,1	282	124,5	159	145,9	92	108,2
Varição Mensal																
Out-2011/Set-2011	0,6		0,3		0,2		0,0		0,0		0,7		0,6		4,5	
Varição no Ano																
Out-2011/Dez-2010	2,9		3,3		4,2		4,4		3,2		1,4		2,6		0,0	
Varição Anual																
Out-2011/Out-2010	1,6		1,5		1,1		3,2		-8,5		2,2		3,2		-1,1	

Fonte: Convênio: DIEESE/SEADE-SP/MTE-FAT/SETRAB-GDF/CODEPLAN. PED-DF - Pesquisa de Emprego e Desemprego no Distrito Federal.

(1) Incluem empregadores, donos de negócio familiar, trabalhadores familiares sem remuneração, profissionais liberais e outras posições ocupacionais.

(2) Excluem os empregados domésticos e incluem aqueles que não sabem a que setor pertence a empresa em que trabalham.

(3) Inclui os estatutários e celetistas que trabalham em instituições públicas (governos municipal, estadual, federal, empresa de economia mista, autarquia, fundação, etc).

(4) Em 1000 pessoas.

(5) Base: média de 2000 = 100.

Obs.: quaisquer pequenas diferenças nos dados apresentados devem-se a arredondamentos.



Tabela 7  
Índices do Nível de Ocupação, por Ramo de Atividade  
Distrito Federal  
1992-2011

Base: Média de 2000 = 100

Períodos	Índices do Nível de Ocupação					
	Total Geral	Indústria de Transformação	Construção Civil	Comércio	Serviços Domésticos	Outros (1)
Outubro - 1992	79,0	77,6	105,0	81,3	86,5	125,2
Outubro - 1993	81,9	76,5	121,6	84,6	89,7	79,4
Outubro - 1994	86,3	87,0	127,9	86,1	91,3	111,0
Outubro - 1995	87,9	99,7	91,7	84,1	103,0	76,1
Outubro - 1996	87,1	99,3	102,4	83,4	91,2	113,6
Outubro - 1997	93,1	103,0	108,4	99,3	112,7	105,2
Outubro - 1998	94,6	94,1	100,9	95,8	105,9	224,8
Outubro - 1999	95,7	100,9	86,5	93,9	103,9	102,5
Outubro - 2000	103,7	101,1	115,8	102,0	102,4	104,3
Outubro - 2001	105,6	106,5	93,7	106,6	101,7	140,8
Outubro - 2002	112,5	109,6	103,6	115,1	112,6	283,6
Outubro - 2003	111,0	95,6	87,7	114,1	110,0	132,1
Outubro - 2004	118,6	116,9	107,2	123,2	111,2	146,0
Outubro - 2005	125,3	132,1	108,6	132,3	113,3	138,6
Outubro - 2006	129,5	119,8	131,3	126,6	119,2	319,0
Outubro - 2007	137,0	139,6	152,1	145,7	127,7	202,3
Outubro - 2008	143,0	151,6	145,2	155,6	118,9	222,2
Outubro - 2009	149,1	160,8	191,1	162,3	119,5	227,1
Janeiro-2010	150,2	142,4	173,5	165,4	109,4	227,1
Fevereiro	151,2	147,4	184,9	163,5	115,5	206,5
Março	150,2	147,3	199,6	166,5	115,7	199,8
Abril	150,9	146,8	201,0	165,1	119,3	183,9
Maio	151,8	153,4	197,2	162,1	115,9	224,8
Junho	152,5	161,7	191,3	160,9	115,0	241,8
Julho	153,4	167,8	188,5	158,6	110,9	240,1
Agosto	153,3	164,7	186,6	159,4	108,7	221,4
Setembro	155,0	160,2	192,5	162,5	107,1	254,2
Outubro	154,0	163,7	194,2	156,7	108,5	275,4
Novembro	153,3	165,0	192,1	163,7	108,3	248,2
Dezembro	152,0	172,3	203,0	156,0	107,7	185,4
Janeiro-2011	152,3	161,1	200,5	165,6	107,4	156,5
Fevereiro	151,9	153,3	198,1	163,1	109,8	150,0
Março	151,5	145,7	181,2	172,9	108,0	140,9
Abril	152,2	159,8	190,1	171,5	104,7	162,8
Maio	153,6	155,0	197,5	175,8	103,5	186,5
Junho	154,6	159,5	200,7	169,0	102,1	185,2
Julho	154,6	145,7	200,8	168,7	102,9	192,9
Agosto	155,2	157,6	208,4	167,1	102,1	170,9
Setembro	155,4	156,5	214,8	166,9	103,5	180,5
Outubro	156,4	170,9	209,9	167,1	108,2	146,9
Varição Mensal						
Out-2011/Set-2011	0,6	10,6	-1,4	0,0	4,5	-18,2
Varição no Ano						
Out-2011/Dez-2010	2,9	0,0	4,3	7,1	0,0	-18,2
Varição Anual						
Out-2011/Out-2010	1,6	4,0	9,1	6,5	-1,1	-47,1

(continua)



Tabela 7  
Índices do Nível de Ocupação, por Ramo de Atividade  
Distrito Federal  
1992-2011

Base: Média de 2000 = 100

Períodos	Índices do Nível de Ocupação											
	Total	Oficina Mecânica	Limpeza e Outras Oficinas	Transportes	Serviços							
					Especializa- dos	Admin. e Util. Públ.	Creditícios	Alimentação	Educação	Saúde	Auxiliares	Outros Serviços (2)
Outubro - 1992	75,1	76,8	106,5	87,6	56,0	82,8	106,7	66,7	70,8	64,2	48,7	55,4
Outubro - 1993	77,7	67,1	127,3	90,0	69,3	84,2	104,0	74,5	64,9	67,7	44,8	58,0
Outubro - 1994	82,5	75,7	108,5	94,5	72,1	89,1	126,9	80,2	75,3	68,5	45,8	66,7
Outubro - 1995	85,5	87,9	114,0	90,9	80,6	90,4	97,8	96,1	76,5	76,1	66,9	66,3
Outubro - 1996	85,3	78,9	112,5	80,5	85,4	92,0	90,2	73,9	84,1	81,3	78,0	67,9
Outubro - 1997	86,8	84,1	115,3	105,3	88,8	85,7	85,0	89,5	78,8	78,3	76,1	82,6
Outubro - 1998	90,6	98,4	111,5	100,3	91,8	89,1	91,2	90,1	88,7	88,9	76,0	84,6
Outubro - 1999	95,0	81,1	99,5	100,6	97,7	96,9	99,6	94,8	96,0	97,0	73,4	90,0
Outubro - 2000	103,6	100,2	105,1	97,0	103,1	103,2	105,6	104,1	109,9	93,8	115,4	103,5
Outubro - 2001	106,3	87,9	118,9	107,7	106,7	107,6	115,0	100,7	116,0	94,3	109,8	97,6
Outubro - 2002	110,7	110,3	110,8	129,0	124,1	103,1	122,7	114,6	103,2	105,8	148,6	110,4
Outubro - 2003	112,7	115,3	110,5	112,8	117,8	108,5	136,5	109,4	103,0	107,4	157,7	115,7
Outubro - 2004	119,3	123,8	111,2	105,6	112,5	109,0	126,2	130,1	123,6	119,8	211,1	118,4
Outubro - 2005	126,2	119,5	122,3	107,9	114,8	115,5	143,3	138,2	123,0	120,7	234,5	133,2
Outubro - 2006	130,1	122,1	130,1	109,3	125,7	117,5	132,8	147,4	117,4	121,7	230,2	152,6
Outubro - 2007	134,6	130,8	109,7	109,8	140,2	118,5	136,6	153,7	120,7	131,1	302,9	152,1
Outubro - 2008	142,6	126,8	135,0	112,4	145,7	122,9	171,0	154,6	128,5	140,5	325,6	158,4
Outubro - 2009	146,6	143,4	119,9	119,9	155,5	125,1	131,5	163,1	123,5	149,3	368,9	174,4
Janeiro-2010	151,5	128,5	126,5	140,2	170,7	130,3	145,3	176,0	128,2	148,2	365,4	169,9
Fevereiro	151,6	138,7	119,1	134,4	174,9	128,7	143,0	178,1	122,2	151,2	390,3	171,9
Março	148,6	134,5	111,6	125,5	167,6	123,0	142,6	171,3	124,1	153,4	426,2	165,3
Abril	149,5	141,9	116,1	119,3	171,1	123,5	134,6	164,3	130,1	158,8	416,7	169,3
Mai	151,5	126,8	129,9	125,9	162,7	124,6	130,5	172,5	135,4	154,5	424,3	172,2
Junho	152,6	137,2	131,0	132,1	169,4	127,6	139,6	162,9	134,3	153,9	399,2	175,9
Julho	155,0	125,1	136,6	137,8	163,4	130,9	144,6	173,4	137,7	156,3	383,1	179,1
Agosto	155,6	133,0	131,4	134,1	163,1	133,1	145,2	174,6	141,1	159,2	371,9	178,4
Setembro	157,2	124,9	131,1	133,6	154,1	136,8	151,0	188,9	141,7	159,2	362,0	179,5
Outubro	156,1	126,9	129,9	136,4	148,9	137,9	159,2	187,0	139,7	148,2	375,0	172,5
Novembro	153,9	125,6	131,8	143,7	155,1	137,9	157,0	179,2	131,1	152,3	348,6	166,7
Dezembro	153,4	139,0	149,1	150,0	162,1	137,1	142,6	171,7	126,0	151,8	322,7	168,8
Janeiro-2011	152,9	144,3	158,0	156,1	170,7	130,1	135,5	168,1	119,8	165,8	294,5	181,5
Fevereiro	153,1	150,2	160,7	151,7	171,1	128,4	141,1	165,3	118,1	159,3	306,0	186,3
Março	152,2	150,2	163,9	139,3	168,9	123,9	134,8	173,1	118,4	157,3	332,6	186,1
Abril	152,4	153,5	163,3	127,8	167,4	125,0	140,8	173,7	119,6	149,1	360,2	183,1
Mai	153,4	149,1	170,8	132,0	162,5	124,4	141,6	179,7	122,6	149,4	355,8	187,4
Junho	156,2	154,9	178,9	134,0	160,1	127,4	154,1	171,1	127,8	150,6	349,1	195,2
Julho	156,9	154,5	170,6	137,1	166,5	129,0	150,4	173,4	130,7	148,4	337,7	198,4
Agosto	157,3	158,7	160,7	132,7	169,0	129,8	142,3	180,2	131,7	154,2	355,5	192,5
Setembro	157,0	147,5	152,1	138,7	170,6	131,5	142,3	178,8	129,6	161,1	363,9	184,6
Outubro	157,7	137,2	160,2	146,7	173,5	131,1	138,4	177,5	135,4	167,8	350,6	181,6
Varição Mensal												
Out-2011/Set-2011	0,4	-8,7	6,1	5,6	1,9	-0,4	-3,4	0,0	3,8	3,1	-2,9	-0,9
Varição no Ano												
Out-2011/Dez-2010	2,8	0,0	8,3	-2,6	8,0	-4,6	-3,4	2,9	6,6	10,0	9,8	8,5
Varição Anual												
Out-2011/Out-2010	1,0	10,5	23,8	8,6	17,4	-5,0	-12,5	-5,3	-3,6	11,9	-5,6	5,5

Fonte: Convênio: DIEESE/SEADE-SP/MTE-FAT/SETRAB-GDF/CODEPLAN. PED-DF - Pesquisa de Emprego e Desemprego no Distrito Federal. (conclusão)

(1) Inclui outros setores de atividade.

(2) Incluem: serviços pessoais; diversões, radiodifusão e teledifusão; serviços comunitários; comércio, administração de valores mobiliários e de imóveis; outros serv

(3) A amostra não comporta a desagregação para esta categoria.

NOTA: As variações são calculadas com base nas estimativas e não nos índices.

Obs.: quaisquer pequenas diferenças nos dados apresentados devem-se a arredondamentos.

Tabela 8  
Distribuição dos Ocupados, por Atributos Pessoais  
Distrito Federal  
1992-2011

Em porcentagem

Períodos	Distribuição dos Ocupados												
	Total	Sexo		Faixa Etária						Posição no Domicílio		Raça/Cor	
		Homens	Mulheres	10 a 15 Anos	16 a 24 Anos	25 a 39 Anos	40 a 49 Anos	50 a 59 Anos	60 Anos e Mais	Chefe	Demais Membros	Negros	Não-Negros
Outubro - 1992	100,0	56,4	43,6	1,9	26,7	44,0	17,2	7,9	2,3	45,5	54,5	36,5	63,5
Outubro - 1993	100,0	56,3	43,7	2,0	25,4	45,0	17,8	7,7	2,2	45,7	54,3	33,9	66,1
Outubro - 1994	100,0	56,4	43,6	1,9	25,1	44,5	18,2	8,1	2,3	45,8	54,2	39,9	60,1
Outubro - 1995	100,0	54,0	46,0	1,7	25,0	43,6	19,3	7,9	2,5	44,2	55,8	47,8	52,2
Outubro - 1996	100,0	54,5	45,5	1,6	23,8	43,8	20,2	8,1	2,5	45,3	54,7	44,0	56,0
Outubro - 1997	100,0	54,0	46,0	1,1	25,2	44,6	18,6	8,4	2,2	44,6	55,4	54,3	45,7
Outubro - 1998	100,0	53,8	46,2	0,9	24,3	45,0	19,4	8,2	2,3	46,6	53,4	64,5	35,5
Outubro - 1999	100,0	53,6	46,4	0,9	23,5	45,5	19,8	7,9	2,4	46,9	53,1	56,0	44,0
Outubro - 2000	100,0	53,5	46,5	0,6	23,8	45,4	19,4	8,2	2,7	46,4	53,6	58,8	41,2
Outubro - 2001	100,0	52,8	47,2	0,6	21,8	45,5	19,7	9,6	2,8	46,6	53,4	60,5	39,5
Outubro - 2002	100,0	53,1	46,9	(1)	23,2	44,7	19,8	8,8	3,0	46,0	54,0	60,9	39,1
Outubro - 2003	100,0	52,8	47,2	(1)	21,5	45,3	20,1	10,1	2,6	46,8	53,2	67,1	32,9
Outubro - 2004	100,0	52,2	47,8	(1)	21,4	44,7	20,4	10,1	3,0	46,1	53,9	64,7	35,3
Outubro - 2005	100,0	52,5	47,5	(1)	20,6	44,1	20,8	10,9	3,3	46,2	53,8	64,0	36,0
Outubro - 2006	100,0	52,0	48,0	(1)	20,4	43,9	21,5	10,4	3,5	45,0	55,0	67,9	32,1
Outubro - 2007	100,0	52,3	47,7	(1)	19,1	43,9	21,6	11,7	3,3	46,2	53,8	62,6	37,4
Outubro - 2008	100,0	52,4	47,6	(1)	18,2	44,1	21,7	11,9	3,8	45,3	54,7	58,5	41,5
Outubro - 2009	100,0	52,4	47,6	0,5	17,6	43,3	22,1	12,7	3,8	46,0	54,0	66,3	33,7
Janeiro-2010	100,0	51,4	48,6	(1)	18,0	42,3	23,3	12,1	3,9	45,5	54,5	68,7	31,3
Fevereiro	100,0	52,2	47,8	0,4	18,5	42,6	22,7	12,0	3,7	45,2	54,8	69,0	31,0
Março	100,0	52,9	47,1	(1)	18,1	42,9	22,5	12,5	3,6	45,7	54,3	68,6	31,4
Abril	100,0	52,9	47,1	0,4	18,2	43,2	22,4	12,3	3,5	45,6	54,4	68,4	31,6
Maió	100,0	52,5	47,5	(1)	17,9	42,6	22,6	12,6	4,0	46,0	54,0	68,7	31,3
Junho	100,0	52,2	47,8	(1)	18,2	42,3	22,7	12,3	4,3	45,7	54,3	68,7	31,3
Julho	100,0	52,7	47,3	(1)	18,6	41,6	23,0	12,2	4,3	45,5	54,5	69,1	30,9
Agosto	100,0	52,7	47,3	(1)	18,8	41,8	23,0	11,9	4,1	45,0	55,0	68,3	31,7
Setembro	100,0	52,7	47,3	(1)	18,4	42,6	22,5	12,3	3,9	45,0	55,0	67,7	32,3
Outubro	100,0	52,6	47,4	(1)	17,9	43,2	22,1	12,7	3,7	45,1	54,9	67,7	32,3
Novembro	100,0	52,6	47,4	(1)	17,7	43,5	22,1	12,7	3,8	45,4	54,6	67,7	32,3
Dezembro	100,0	53,4	46,6	(1)	17,5	42,8	22,4	12,9	4,1	45,6	54,4	67,0	33,0
Janeiro-2011	100,0	53,5	46,5	(1)	17,3	43,3	22,2	12,5	4,4	46,1	53,9	66,1	33,9
Fevereiro	100,0	53,4	46,6	(1)	17,3	43,6	22,2	12,3	4,2	45,7	54,3	65,8	34,2
Março	100,0	52,4	47,6	(1)	17,5	43,6	22,4	12,1	4,0	45,8	54,2	66,6	33,4
Abril	100,0	52,4	47,6	(1)	18,0	42,8	22,6	12,4	3,9	45,3	54,7	67,6	32,4
Maió	100,0	52,8	47,2	(1)	17,9	42,4	22,5	13,0	3,9	45,6	54,4	68,5	31,5
Junho	100,0	53,4	46,6	(1)	17,9	42,9	22,1	12,8	4,0	45,2	54,8	69,6	30,4
Julho	100,0	53,5	46,5	(1)	17,3	43,3	22,7	12,5	4,0	45,3	54,7	69,2	30,8
Agosto	100,0	53,7	46,3	(1)	16,6	43,4	22,6	12,7	4,3	45,9	54,1	69,3	30,7
Setembro	100,0	53,4	46,6	(1)	17,0	42,8	22,8	12,8	4,2	46,1	53,9	69,0	31,0
Outubro	100,0	53,1	46,9	(1)	16,9	43,0	22,5	13,1	4,3	46,0	54,0	69,3	30,7

Fonte: Convênio: DIEESE/SEADE-SP/MTE-FAT/SETRAB-GDF/CODEPLAN. PED-DF - Pesquisa de Emprego e Desemprego no Distrito Federal.

(1) A amostra não comporta a desagregação para esta categoria.

Obs.: quaisquer pequenas diferenças nos dados apresentados devem-se a arredondamentos.

Tabela 9  
Rendimento Médio Real Trimestral dos Ocupados, Assalariados e dos Autônomos no Trabalho Principal  
Distrito Federal  
1992-2011

Períodos	Rendimento Médio Real					
	Ocupados (1)		Assalariados (2)		Autônomos	
	Valor Absoluto (3)	Índice (4)	Valor Absoluto (3)	Índice (4)	Valor Absoluto (3)	Índice (4)
Setembro - 1992	1.894	95,0	2.184	98,9	1.120	99,5
Setembro - 1993	2.119	106,3	2.544	115,2	1.230	109,2
Setembro - 1994	1.919	96,3	2.178	98,6	1.346	119,6
Setembro - 1995	2.142	107,5	2.508	113,6	1.324	117,6
Setembro - 1996	2.295	115,1	2.624	118,8	1.354	120,3
Setembro - 1997	2.027	101,7	2.331	105,5	1.243	110,4
Setembro - 1998	2.133	107,0	2.386	108,0	1.156	102,7
Setembro - 1999	2.041	102,4	2.291	103,7	1.185	105,2
Setembro - 2000	2.002	100,4	2.209	100,0	1.073	95,3
Setembro - 2001	1.946	97,6	2.161	97,9	1.083	96,2
Setembro - 2002	1.983	99,5	2.213	100,2	1.116	99,1
Setembro - 2003	1.669	83,7	1.889	85,5	912	81,0
Setembro - 2004	1.723	86,4	1.989	90,0	871	77,4
Setembro - 2005	1.764	88,5	2.000	90,6	866	76,9
Setembro - 2006	1.758	88,2	2.062	93,4	904	80,3
Setembro - 2007	1.881	94,4	2.178	98,6	958	85,1
Setembro - 2008	2.033	102,0	2.305	104,4	1.047	93,0
Setembro - 2009	2.033	102,0	2.342	106,0	979	87,0
Janeiro-2010	2.018	101,2	2.288	103,6	1.010	89,7
Fevereiro	1.985	99,6	2.232	101,0	1.039	92,3
Março	2.023	101,5	2.287	103,5	1.047	93,0
Abril	2.034	102,0	2.287	103,6	1.136	100,9
Mai	2.058	103,2	2.297	104,0	1.148	102,0
Junho	2.045	102,6	2.250	101,9	1.149	102,1
Julho	2.072	104,0	2.261	102,4	1.104	98,1
Agosto	2.106	105,7	2.315	104,8	1.084	96,2
Setembro	2.139	107,3	2.353	106,5	1.133	100,7
Outubro	2.165	108,6	2.397	108,5	1.149	102,1
Novembro	2.186	109,7	2.405	108,9	1.193	105,9
Dezembro	2.190	109,8	2.407	109,0	1.183	105,0
Janeiro-2011	2.171	108,9	2.386	108,0	1.202	106,7
Fevereiro	2.103	105,5	2.296	104,0	1.243	110,4
Março	2.049	102,8	2.225	100,7	1.194	106,1
Abril	1.974	99,0	2.126	96,2	1.186	105,3
Mai	1.955	98,1	2.105	95,3	1.127	100,1
Junho	1.971	98,9	2.127	96,3	1.175	104,4
Julho	2.039	102,3	2.203	99,7	1.328	117,9
Agosto	2.098	105,3	2.252	102,0	1.343	119,3
Setembro	2.116	106,2	2.289	103,7	1.369	121,6
Varição Mensal						
Set-2011/Ago-2011	0,9		1,6		1,9	
Varição no Ano						
Set-2011/Dez-2010	-3,4		-4,9		15,7	
Varição Anual						
Set-2011/Set-2010	-1,1		-2,7		20,8	

Fonte: Convênio: DIEESE/SEADE-SP/MTE-FAT/SETRAB-GDF/CODEPLAN. PED-DF - Pesquisa de Emprego e Desemprego no Distrito Federal.

(1) Excluem os assalariados e os empregados domésticos assalariados que não tiveram remuneração no mês, os trabalhadores familiares sem remuneração salarial e os trabalhadores que ganharam exclusivamente em espécie ou benefício.

(2) Excluem os assalariados que não tiveram remuneração no mês.

(3) Inflator atualizado até junho de 2001 pelo IPCR-SDE/GDF, e a partir de junho de 2001 atualizado pelo INPC/DF-IBGE; valores em reais de setembro de 2011.

(4) Base: média de 2000 = 100.

Tabela 10

Rendimento Real Máximo e Mínimo dos Ocupados e dos Assalariados no Trabalho Principal (1)

Distrito Federal  
1992-2011

Períodos	Rendimento Real									
	Ocupados (2)					Assalariados (3)				
	Limite Máximo dos 10% Mais	Limite Máximo dos 25% Mais	Limite Máximo dos 50% Mais	Limite Mínimo dos 25% Mais	Limite Mínimo dos 10% Mais	Limite Máximo dos 10% Mais	Limite Máximo dos 25%	Limite Máximo dos 50% Mais	Limite Mínimo dos 25% Mais	Limite Mínimo dos 10%
Setembro - 1992	275	478	995	2.196	4.582	444	685	1.288	2.525	5.040
Setembro - 1993	325	458	1.014	2.339	5.458	408	680	1.309	2.934	6.377
Setembro - 1994	248	383	958	2.265	4.883	359	581	1.228	2.758	5.363
Setembro - 1995	303	545	1.127	2.531	5.449	455	757	1.514	3.046	6.055
Setembro - 1996	334	578	1.257	2.826	5.237	516	786	1.571	3.288	5.871
Setembro - 1997	308	559	1.061	2.369	4.739	474	707	1.410	2.843	5.563
Setembro - 1998	344	573	1.124	2.524	4.942	460	688	1.377	2.830	5.729
Setembro - 1999	333	554	1.011	2.256	4.495	449	668	1.329	2.672	5.321
Setembro - 2000	320	551	1.038	2.304	4.608	457	628	1.257	2.544	5.236
Setembro - 2001	360	554	994	2.376	4.420	491	641	1.199	2.747	4.950
Setembro - 2002	365	547	946	2.370	4.683	460	630	1.207	2.735	5.403
Setembro - 2003	362	479	818	1.966	3.917	446	582	1.054	2.378	4.459
Setembro - 2004	365	491	842	2.117	4.205	423	565	1.121	2.541	4.235
Setembro - 2005	403	512	809	2.022	4.033	438	565	1.075	2.687	4.567
Setembro - 2006	446	510	767	2.042	4.339	459	586	1.020	2.552	5.104
Setembro - 2007	469	534	863	2.104	4.687	493	617	993	2.713	4.967
Setembro - 2008	466	571	928	2.320	4.989	484	606	1.049	2.901	5.795
Setembro - 2009	519	561	898	2.240	5.049	522	636	1.055	2.800	5.599
Janeiro-2010	513	568	885	2.207	4.965	552	661	1.081	2.754	5.517
Fevereiro	513	575	883	2.204	4.933	559	658	1.041	2.644	5.509
Março	548	599	881	2.192	4.958	559	658	1.089	2.741	5.481
Abril	548	593	877	2.179	4.957	556	653	1.078	2.741	5.447
Maio	539	594	925	2.155	5.380	550	647	1.076	2.694	5.447
Junho	539	594	968	2.152	5.379	549	646	1.076	2.689	5.388
Julho	549	613	968	2.152	5.378	549	646	1.076	2.689	5.380
Agosto	549	640	1.001	2.153	5.378	549	646	1.076	2.692	5.383
Setembro	543	639	1.022	2.344	5.328	549	646	1.077	2.904	5.383
Outubro	539	635	1.023	2.369	5.328	549	648	1.077	3.015	5.754
Novembro	534	628	1.047	2.408	5.289	543	652	1.066	2.962	5.550
Dezembro	530	628	1.040	2.237	5.236	539	665	1.058	2.907	5.712
Janeiro-2011	530	624	1.034	2.276	5.198	559	660	1.047	2.897	5.340
Fevereiro	530	618	977	2.079	5.172	559	639	1.034	2.586	5.198
Março	556	614	927	2.060	5.151	557	621	1.023	2.575	5.172
Abril	554	610	920	2.045	5.081	556	618	1.016	2.301	5.151
Maio	553	610	920	2.032	4.870	554	634	1.016	2.439	5.081
Junho	553	609	1.015	2.032	5.073	554	660	1.015	2.537	5.077
Julho	550	609	1.015	2.031	5.050	553	679	1.015	2.539	5.077
Agosto	548	633	1.010	2.121	5.050	553	690	1.061	2.539	5.077
Setembro	545	645	1.010	2.222	5.026	550	700	1.111	2.714	5.500
Varição Mensal										
Set-2011/Ago-2011	-0,5	1,9	0,0	4,8	-0,5	-0,5	1,4	4,7	6,9	8,3
Varição no Ano										
Set-2011/Dez-2010	2,8	2,7	-2,9	-0,7	-4,0	2,0	5,3	5,0	-6,6	-3,7
Varição Anual										
Set-2011/Set-2010	0,4	0,9	-1,2	-5,2	-5,7	0,2	8,4	3,2	-6,5	2,2

Fonte: Convênio: DIEESE/SEADE-SP/MTE-FAT/SETRAB-GDF/CODEPLAN. PED-DF - Pesquisa de Emprego e Desemprego no Distrito Federal.

(1) Inflator atualizado até junho de 2001 pelo IPCR-SDE/GDF, e a partir de junho de 2001 atualizado pelo INPC/DF-IBGE; valores em reais de setembro de 2011.

(2) Excluem os assalariados e os empregados domésticos assalariados que não tiveram remuneração no mês, os trabalhadores familiares sem remuneração salarial e os trabalhadores que ganharam exclusivamente em espécie ou benefício.

(3) Excluem os assalariados que não tiveram remuneração no mês.

Tabela 11  
Rendimento Médio Real dos Ocupados e dos Assalariados no Trabalho Principal (1)  
Distrito Federal  
1992-2011

Períodos	Rendimento Médio Real											
	Ocupados (2)						Assalariados (3)					
	10% Mais Pobres	25% Mais Pobres	Entre 25 e 50% Mais	Entre 50 e 25% Mais Ricos	25% Mais Ricos	10% Mais Ricos	10% Mais Pobres	25% Mais Pobres	Entre 25 e 50% Mais	Entre 50 e 25% Mais Ricos	25% Mais Ricos	10% Mais Ricos
Setembro - 1992	152	284	689	1.444	5.052	8.133	270	425	927	1.756	5.490	8.537
Setembro - 1993	156	283	674	1.485	5.896	9.632	278	421	946	1.914	6.733	10.566
Setembro - 1994	148	230	606	1.437	5.255	8.220	193	340	864	1.790	5.531	8.171
Setembro - 1995	157	287	734	1.652	5.696	8.813	253	435	1.024	2.109	6.246	9.225
Setembro - 1996	156	317	809	1.827	6.012	9.313	264	471	1.101	2.301	6.372	9.443
Setembro - 1997	159	306	723	1.588	5.325	8.176	261	439	966	1.977	5.741	8.472
Setembro - 1998	203	341	740	1.644	5.689	8.929	290	452	948	1.999	6.005	9.078
Setembro - 1999	187	324	715	1.539	5.463	8.786	271	441	917	1.886	5.765	8.949
Setembro - 2000	192	333	711	1.520	5.310	8.450	280	435	875	1.806	5.571	8.602
Setembro - 2001	216	348	714	1.524	5.100	7.978	317	457	894	1.840	5.329	8.079
Setembro - 2002	214	352	697	1.501	5.275	8.292	311	445	850	1.823	5.597	8.575
Setembro - 2003	196	321	613	1.262	4.388	6.855	301	414	754	1.569	4.715	7.132
Setembro - 2004	181	315	619	1.300	4.553	7.068	297	418	761	1.652	4.989	7.595
Setembro - 2005	179	325	622	1.270	4.718	7.452	292	415	740	1.590	5.094	7.825
Setembro - 2006	177	342	622	1.224	4.745	7.360	328	441	739	1.588	5.335	7.955
Setembro - 2007	188	362	654	1.261	5.154	8.196	349	463	767	1.624	5.732	8.749
Setembro - 2008	222	383	687	1.375	5.565	8.731	341	459	784	1.694	6.103	9.225
Setembro - 2009	196	393	701	1.333	5.559	8.848	349	474	791	1.628	6.269	9.625
Janeiro-2010	219	409	713	1.328	5.491	8.844	378	492	799	1.586	6.097	9.390
Fevereiro	215	413	713	1.311	5.360	8.584	376	494	786	1.531	5.929	9.126
Março	221	421	720	1.337	5.480	8.752	392	506	799	1.592	6.073	9.322
Abril	211	415	717	1.343	5.513	8.742	373	496	788	1.583	6.075	9.332
Mai	227	421	724	1.361	5.603	8.922	397	508	798	1.583	6.129	9.426
Junho	239	426	730	1.365	5.537	8.869	392	505	798	1.545	5.983	9.261
Julho	264	440	747	1.402	5.573	8.932	395	509	810	1.561	5.997	9.277
Agosto	286	451	767	1.446	5.630	8.948	395	511	829	1.629	6.115	9.438
Setembro	292	454	772	1.465	5.734	9.018	401	515	832	1.660	6.227	9.548
Outubro	279	447	768	1.461	5.858	9.174	400	515	839	1.685	6.378	9.741
Novembro	276	446	768	1.473	5.933	9.305	397	514	835	1.676	6.428	9.851
Dezembro	286	449	773	1.467	5.956	9.457	399	514	840	1.643	6.468	10.011
Janeiro-2011	314	463	770	1.463	5.892	9.330	424	524	827	1.635	6.423	9.952
Fevereiro	295	456	752	1.390	5.704	9.095	404	514	805	1.532	6.181	9.612
Março	291	457	735	1.344	5.568	8.863	412	516	781	1.491	5.987	9.246
Abril	283	451	732	1.318	5.305	8.507	404	509	777	1.436	5.659	8.774
Mai	307	463	744	1.340	5.203	8.285	427	522	792	1.474	5.540	8.458
Junho	313	466	758	1.378	5.212	8.180	429	524	808	1.508	5.570	8.463
Julho	321	473	784	1.427	5.397	8.468	431	532	831	1.567	5.778	8.753
Agosto	319	472	791	1.444	5.601	8.853	422	530	836	1.583	5.944	9.076
Setembro	321	473	800	1.474	5.627	8.892	419	532	849	1.637	6.014	9.123
Varição Mensal												
Set-2011/Ago-2011	0,6	0,2	1,1	2,1	0,5	0,4	-0,7	0,4	1,6	3,4	1,2	0,5
Varição no Ano												
Set-2011/Dez-2010	12,2	5,3	3,5	0,5	-5,5	-6,0	5,0	3,5	1,1	-0,4	-7,0	-8,9
Varição Anual												
Set-2011/Set-2010	9,9	4,2	3,6	0,6	-1,9	-1,4	4,5	3,3	2,0	-1,4	-3,4	-4,5

Fonte: Convênio: DIEESE/SEADE-SP/MTE-FAT/SETRAB-GDF. PED-DF - Pesquisa de Emprego e Desemprego no Distrito Federal.

(1) Inflator atualizado até junho de 2001 pelo IPCR-SDE/GDF, e a partir de junho de 2001 atualizado pelo INPC/DF-IBGE; valores em reais de setembro de 2011.

(2) Excluem os assalariados e os empregados domésticos assalariados que não tiveram remuneração no mês, os trabalhadores familiares sem remuneração salarial e os trabalhadores que ganharam exclusivamente em espécie ou benefício.

(3) Excluem os assalariados que não tiveram remuneração no mês.

(4) A amostra não comporta a desagregação para esta categoria.

Tabela 12

Índices do Emprego, do Rendimento Médio Real e da Massa de Rendimentos Reais dos Ocupados e dos Assalariados (1)  
Distrito Federal  
1992-2011

Base: média 2000 = 100

Períodos	Ocupados (2)			Assalariados (3)		
	Emprego	Rendimento Médio Real	Massa de Rendimentos Reais	Emprego	Salário Médio Real	Massa Salarial Real
Setembro - 1992	78,4	95,2	74,6	76,0	99,0	75,2
Setembro - 1993	80,8	106,3	85,9	78,8	115,3	90,9
Setembro - 1994	85,4	95,9	81,9	83,0	98,2	81,5
Setembro - 1995	87,6	106,7	93,5	83,1	113,0	93,9
Setembro - 1996	88,0	114,3	100,6	83,7	117,9	98,7
Setembro - 1997	93,1	101,2	94,2	88,4	105,0	92,8
Setembro - 1998	94,4	107,2	101,2	91,7	108,2	99,2
Setembro - 1999	94,8	102,5	97,2	92,6	103,7	96,0
Setembro - 2000	103,1	100,4	103,5	102,0	100,0	102,0
Setembro - 2001	104,6	98,0	102,5	105,1	98,1	103,1
Setembro - 2002	111,6	99,7	111,3	109,6	100,3	109,9
Setembro - 2003	110,8	83,9	93,0	109,4	85,8	93,9
Setembro - 2004	117,4	86,5	101,6	116,4	90,0	104,8
Setembro - 2005	123,9	88,4	109,5	124,7	90,2	112,5
Setembro - 2006	129,7	88,3	114,5	129,6	93,3	120,9
Setembro - 2007	135,4	94,7	128,2	134,1	98,8	132,5
Setembro - 2008	143,0	102,1	146,0	143,9	104,1	149,8
Setembro - 2009	148,9	101,8	151,6	150,8	105,5	159,1
Janeiro-2010	150,2	101,2	152,0	153,3	103,3	158,4
Fevereiro	151,2	99,3	150,1	154,4	100,6	155,3
Março	150,2	101,4	152,3	154,4	103,2	159,3
Abril	150,9	101,8	153,6	154,7	102,9	159,2
Mai	151,8	103,3	156,8	155,9	103,8	161,8
Junho	152,5	102,7	156,6	157,2	101,7	159,9
Julho	153,4	104,0	159,5	161,1	102,2	164,6
Agosto	153,3	105,7	162,0	163,4	104,6	170,9
Setembro	155,0	107,4	166,5	165,8	106,3	176,2
Outubro	154,0	108,7	167,4	164,4	108,4	178,2
Novembro	153,3	109,9	168,5	162,7	108,8	177,0
Dezembro	152,0	110,2	167,5	161,4	109,0	175,9
Janeiro-2011	152,3	109,5	166,8	160,6	108,3	173,9
Fevereiro	151,9	105,8	160,7	160,1	104,0	166,5
Março	151,5	103,3	156,5	159,9	101,0	161,5
Abril	152,2	99,5	151,4	161,2	96,5	155,6
Mai	153,6	98,8	151,8	162,6	95,9	155,9
Junho	154,6	99,6	154,0	165,2	96,8	159,9
Julho	154,6	103,0	159,2	165,9	100,3	166,4
Agosto	155,2	105,9	164,4	166,4	102,4	170,4
Setembro	155,4	106,7	165,8	166,4	104,0	173,1
Varição Mensal						
Set-2011/Ago-2011	0,1	0,8	0,9	0,0	1,6	1,6
Varição no Ano						
Set-2011/Dez-2010	2,2	-3,2	-1,0	3,1	-4,6	-1,6
Varição Anual						
Set-2011/Set-2010	0,3	-0,7	-0,4	0,4	-2,2	-1,8

Fonte: Convênio: DIEESE/SEADE-SP/MTE-FAT/SETRAB-GDF/CODEPLAN. PED-DF - Pesquisa de Emprego e Desemprego no Distrito Federal.

(1) Inflator atualizado até junho de 2001 pelo IPCR-SDE/GDF, e a partir de junho de 2001 atualizado pelo INPC/DF-IBGE; valores em reais de setembro de 2011.

(2) Incluem os ocupados que não tiveram remuneração no mês e excluem os trabalhadores familiares sem remuneração salarial e os trabalhadores que ganharam exclusivamente em espécie ou benefício.

(3) Incluem os assalariados que não tiveram remuneração no mês.

Tabela 13

Rendimento Médio Real dos Assalariados no Setor Público e Privado, por Setor de Atividade Econômica e Carteira de Trabalho Assinada e Não-Assinada pelo Atual Empregador (1)  
Distrito Federal  
1992-2011

Períodos	TOTAL (2)	Assalariados no Setor Privado					Assalariados do Setor Público (3)	
		Total	Setor de Atividade			Carteira de Trabalho		
			Indústria de Transformação	Comércio	Serviços	Assinada		Não- Assinada
Setembro - 1992	2.184	1.247	(4)	1.125	1.282	1.382	700	3.165
Setembro - 1993	2.544	1.214	(4)	1.141	1.212	1.324	743	4.038
Setembro - 1994	2.178	1.153	(4)	1.141	1.146	1.291	672	3.293
Setembro - 1995	2.508	1.325	(4)	1.117	1.381	1.500	712	3.814
Setembro - 1996	2.624	1.363	(4)	1.207	1.453	1.478	879	3.843
Setembro - 1997	2.331	1.307	(4)	1.136	1.354	1.426	856	3.596
Setembro - 1998	2.386	1.335	(4)	1.112	1.376	1.438	966	3.727
Setembro - 1999	2.291	1.322	(4)	1.101	1.382	1.433	890	3.578
Setembro - 2000	2.209	1.243	(4)	1.070	1.338	1.349	865	3.529
Setembro - 2001	2.161	1.198	(4)	1.052	1.241	1.246	992	3.550
Setembro - 2002	2.213	1.242	(4)	1.062	1.337	1.325	907	3.855
Setembro - 2003	1.889	1.026	(4)	848	1.100	1.070	832	3.251
Setembro - 2004	1.989	1.026	(4)	899	1.056	1.066	860	3.599
Setembro - 2005	2.000	1.086	(4)	909	1.145	1.134	875	3.740
Setembro - 2006	2.062	1.073	(4)	925	1.106	1.121	863	4.042
Setembro - 2007	2.178	1.103	(4)	932	1.153	1.140	946	4.468
Setembro - 2008	2.305	1.155	(4)	1.017	1.191	1.214	893	4.886
Setembro - 2009	2.342	1.168	(4)	990	1.221	1.204	975	5.075
Janeiro-2010	2.288	1.194	(4)	1.039	1.256	1.219	1.058	4.999
Fevereiro	2.232	1.196	(4)	1.044	1.231	1.207	1.136	4.922
Março	2.287	1.198	(4)	1.028	1.231	1.202	1.174	4.992
Abril	2.287	1.177	(4)	992	1.208	1.179	1.162	5.053
Mai	2.297	1.169	(4)	996	1.204	1.177	1.119	5.101
Junho	2.250	1.167	(4)	993	1.204	1.183	1.080	4.982
Julho	2.261	1.182	(4)	1.024	1.206	1.184	1.173	4.963
Agosto	2.315	1.196	(4)	1.065	1.221	1.210	1.129	5.053
Setembro	2.353	1.224	(4)	1.076	1.245	1.242	1.128	5.114
Outubro	2.397	1.222	(4)	1.075	1.242	1.247	1.084	5.192
Novembro	2.405	1.227	(4)	1.042	1.261	1.243	1.129	5.186
Dezembro	2.407	1.202	(4)	1.067	1.227	1.214	1.123	5.302
Janeiro-2011	2.386	1.216	(4)	1.042	1.251	1.228	1.143	5.276
Fevereiro	2.296	1.194	(4)	1.030	1.232	1.215	1.060	5.177
Março	2.225	1.175	(4)	1.012	1.201	1.197	1.043	5.022
Abril	2.126	1.144	(4)	1.023	1.169	1.166	1.009	4.828
Mai	2.105	1.141	(4)	1.027	1.160	1.154	1.060	4.704
Junho	2.127	1.168	(4)	1.004	1.213	1.175	1.126	4.662
Julho	2.203	1.212	(4)	1.024	1.262	1.209	1.234	4.749
Agosto	2.252	1.228	(4)	1.075	1.268	1.222	1.273	4.867
Setembro	2.289	1.241	(4)	1.103	1.284	1.247	1.208	4.939
Varição Mensal								
Set-2011/Ago-2011	1,6	1,1	-	2,6	1,3	2,0	-5,1	1,5
Varição no Ano								
Set-2011/Dez-2010	-4,9	3,2	-	3,4	4,6	2,7	7,6	-6,8
Varição Anual								
Set-2011/Set-2010	-2,7	1,4	-	2,5	3,1	0,4	7,1	-3,4

Fonte: Convênio: DIEESE/SEADE-SP/MTE-FAT/SETRAB-GDF/CODEPLAN. PED-DF - Pesquisa de Emprego e Desemprego no Distrito Federal

(1) Inflator atualizado até junho de 2001 pelo IPCR-SDE/GDF, e a partir de junho de 2001 atualizado pelo INPC/DF-IBGE; valores em reais de set

(2) Excluem os assalariados que não tiveram remuneração no mês e os empregados domésticos.

(3) Engloba empregados nos governos municipal, estadual e federal, nas empresas de economia mista, nas autarquias, etc.

(4) A amostra não comporta a desagregação para esta categoria.



Tabela 14  
Estimativas e Índices do Nível de Ocupação, por Setor de Atividade Econômica  
Distrito Federal  
1992-2011

Períodos	Total		Indústria de transformação		Comércio		Serviços		Administração Pública		Construção Civil		Outros (1)	
	Número Absolutos (2)	Índice (3)	Número Absolutos (2)	Índice (3)	Número Absolutos (2)	Índice (3)	Número Absolutos (2)	Índice (3)	Número Absolutos (2)	Índice (3)	Número Absolutos (2)	Índice (3)	Número Absolutos (2)	Índice (3)
Outubro - 1992	627	79,0	23	77,6	95	81,3	262	71,6	129	83,2	36	105,0	81	89,1
Outubro - 1993	650	81,9	23	76,5	99	84,6	274	74,9	131	84,3	42	121,6	81	89,0
Outubro - 1994	685	86,3	26	87,0	101	86,1	291	79,7	138	89,0	44	127,9	85	92,6
Outubro - 1995	697	87,9	30	99,7	99	84,1	303	83,0	142	91,3	31	91,7	92	101,3
Outubro - 1996	691	87,1	30	99,3	98	83,4	300	82,2	144	92,6	35	102,4	85	92,7
Outubro - 1997	739	93,1	31	103,0	117	99,3	318	87,0	134	86,5	37	108,4	102	112,2
Outubro - 1998	751	94,6	28	94,1	112	95,8	334	91,4	138	88,7	34	100,9	104	113,8
Outubro - 1999	759	95,7	31	100,9	110	93,9	348	95,2	146	94,5	30	86,5	95	103,8
Outubro - 2000	823	103,7	31	101,1	120	102,0	377	103,3	162	104,5	40	115,8	94	102,5
Outubro - 2001	837	105,6	32	106,5	125	106,6	391	107,1	162	104,3	32	93,7	95	104,3
Outubro - 2002	893	112,5	33	109,6	135	115,1	418	114,4	158	102,0	35	103,6	113	124,0
Outubro - 2003	881	111,0	29	95,6	134	114,1	419	114,7	167	107,9	30	87,7	102	111,4
Outubro - 2004	941	118,6	35	116,9	145	123,2	452	123,8	168	108,6	37	107,2	104	113,5
Outubro - 2005	994	125,3	40	132,1	155	132,3	478	130,8	179	115,2	37	108,6	105	115,0
Outubro - 2006	1.027	129,5	36	119,8	148	126,6	499	136,7	177	114,4	45	131,3	121	132,5
Outubro - 2007	1.087	137,0	42	139,6	171	145,7	520	142,3	181	116,5	52	152,1	121	132,7
Outubro - 2008	1.135	143,0	46	151,6	183	155,6	559	153,0	183	118,0	50	145,2	115	125,8
Outubro - 2009	1.183	149,1	49	160,8	190	162,3	572	156,5	191	123,2	65	191,1	116	126,6
Janeiro-2010	1.192	150,2	43	142,4	194	165,4	589	161,3	199	128,6	59	173,5	107	117,2
Fevereiro	1.199	151,2	45	147,4	192	163,5	590	161,6	199	128,1	63	184,9	111	121,5
Março	1.192	150,2	45	147,3	195	166,5	583	159,6	190	122,6	68	199,6	111	121,3
Abril	1.197	150,9	44	146,8	194	165,1	587	160,8	190	122,7	69	201,0	113	123,6
Mai	1.205	151,8	46	153,4	190	162,1	599	164,0	189	122,0	67	197,2	113	123,2
Junho	1.210	152,5	49	161,7	189	160,9	601	164,5	193	124,5	65	191,3	113	123,5
Julho	1.217	153,4	51	167,8	186	158,6	610	167,0	196	126,6	64	188,5	109	119,5
Agosto	1.217	153,3	50	164,7	187	159,4	608	166,5	201	130,0	64	186,6	106	116,2
Setembro	1.230	155,0	48	160,2	191	162,5	610	167,0	208	134,0	66	192,5	107	116,9
Outubro	1.222	154,0	50	163,7	184	156,7	603	165,1	209	135,0	66	194,2	109	119,6
Novembro	1.216	153,3	50	165,0	192	163,7	593	162,2	208	134,4	66	192,1	107	117,6
Dezembro	1.206	152,0	52	172,3	183	156,0	593	162,4	205	132,3	69	203,0	103	112,9
Janeiro-2011	1.208	152,3	49	161,1	194	165,6	600	164,3	195	125,9	68	200,5	101	110,6
Fevereiro	1.205	151,9	46	153,3	191	163,1	602	164,9	194	125,4	68	198,1	103	112,5
Março	1.202	151,5	44	145,7	203	172,9	603	165,1	189	121,8	62	181,2	101	110,6
Abril	1.207	152,2	48	159,8	201	171,5	602	164,7	191	123,5	65	190,1	99	108,6
Mai	1.219	153,6	47	155,0	206	175,8	610	167,1	188	121,0	67	197,5	100	109,5
Junho	1.226	154,6	48	159,5	198	169,0	620	169,7	193	124,8	68	200,7	98	107,7
Julho	1.227	154,6	44	145,7	198	168,7	621	170,0	195	125,8	69	202,1	99	108,9
Agosto	1.231	155,2	48	157,6	196	167,1	621	170,1	197	127,2	71	208,4	97	106,7
Setembro	1.233	155,4	47	156,5	196	166,9	619	169,6	197	127,2	73	214,8	99	108,6
Outubro	1.241	156,4	52	170,9	196	167,1	625	171,1	195	126,0	72	209,9	101	110,8
Varição Mensal														
Out-2011/Set-2011	0,6		10,6		0,0		1,0		-1,0		-1,4		2,0	
Varição no Ano														
Out-2011/Dez-2010	2,9		0,0		7,1		5,4		-4,9		4,3		-1,9	
Varição Anual														
Out-2011/Out-2010	1,6		4,0		6,5		3,6		-6,7		9,1		-7,3	

Fonte: Convênio: DIEESE/SEADE-SP/MTE-FAT/SETRAB-GDF/CODEPLAN. PED-DF - Pesquisa de Emprego e Desemprego no Distrito Federal.

(1) Englobam: serviços domésticos, agricultura, pecuária e extração vegetal e mineral; embaixadas, consulados e representações políticas e outras atividades não classificadas.

(2) Em 1000 pessoas.

(3) Base: média de 2000 = 100.

Obs.: quaisquer pequenas diferenças nos dados apresentados devem-se a arredondamentos.



# Notas Metodológicas

## 1 - PESQUISA DE EMPREGO E DESEMPREGO NO DISTRITO FEDERAL

**Área de Cobertura:** A PED tem como unidade amostral o domicílio das áreas urbanas das 19 Regiões Administrativas do Distrito Federal. As informações obtidas são agrupadas da seguinte forma:

**Grupo 1** - Brasília, Lago Sul e Lago Norte (Grupo de renda mais alta).

**Grupo 2** - Gama, Taguatinga, Sobradinho, Planaltina, Núcleo Bandeirante, Guará, Cruzeiro, Candangolândia e Riacho Fundo (Grupo de renda intermediária).

**Grupo 3** - Brazlândia, Ceilândia, Samambaia, Paranoá, São Sebastião, Santa Maria e Recanto das Emas. (Grupo de renda mais baixa).

**Amostra:** São selecionados em torno de 2.900 domicílios/mês sem repetições das unidades selecionadas, garantindo uma amostra efetiva de no mínimo 6.000 domicílios por trimestre.

**População Pesquisada:** A pesquisa coleta informações sobre todos os moradores do domicílio, sendo realizadas entrevistas individuais com as pessoas de 10 ou mais anos de idade.

**Apresentação das informações:** as informações são apresentadas agregadas em trimestres móveis. Por exemplo, a taxa de desemprego de Fevereiro corresponde ao trimestre móvel Dezembro, Janeiro e Fevereiro. A taxa de Março corresponde ao trimestre móvel Janeiro, Fevereiro e Março.

## 2 - PRINCIPAIS CONCEITOS

**PIA** - População em Idade Ativa: corresponde à população com 10 anos e mais.

**PEA** - População Economicamente Ativa: é a parcela da PIA que está ocupada ou desempregada.

**Ocupados:** são os indivíduos que:

- a) possuem trabalho remunerado exercido regularmente;
- b) possuem trabalho remunerado exercido de forma irregular, desde que não estejam procurando trabalho diferente do atual. Excluem-se as pessoas que, não tendo procura, exerceram de forma excepcional algum trabalho nos últimos 30 dias;
- c) possuem trabalho não remunerado de ajuda em negócios de parentes, ou remunerado em espécie/benefício, sem procura de trabalho;
- d) excluem-se as pessoas que, de forma bastante excepcional, fizeram algum trabalho nos últimos 7 dias.**

**Desempregados:** são os indivíduos que se encontram em uma das seguintes situações:

- a) Desemprego Aberto: pessoas que procuraram trabalho de maneira efetiva nos 30 dias anteriores ao da entrevista e não exerceram nenhum trabalho nos últimos sete (7) dias;
- b) Desemprego Oculto pelo Trabalho Precário: pessoas que realizam de forma irregular algum trabalho remunerado (ou não remunerado, em ajuda a negócio de parentes) e que procuraram efetivamente trabalho nos trinta (30) dias anteriores ao da entrevista ou nos últimos doze (12) meses;
- c) Desemprego Oculto pelo Desalento : pessoas que não possuem trabalho e nem procuraram nos últimos trinta (30) dias, por desestímulos do mercado de trabalho ou por circunstâncias fortuitas, mas apresentaram procura efetiva de trabalho nos últimos doze (12) meses.

**Inativos (maiores de 10 anos):** correspondem à parcela da PIA que não está ocupada ou desempregada (Inativos maiores de 10 anos = PIA - PEA).

**Rendimento do Trabalho:** é o rendimento monetário bruto (sem descontos de IR e previdência social) efetivamente recebido, referente ao trabalho realizado no mês imediatamente anterior ao da pesquisa.

Para os assalariados, são considerados descontos por falta etc, ou acréscimos devido a horas extras, gratificações etc. Não são computados o 13º salário e os benefícios indiretos. Para os empregadores, os autônomos e demais posições é considerada a retirada mensal, não incluindo os lucros do trabalho, da empresa ou do negócio.

### 3 - PRINCIPAIS INDICADORES

**Taxa Global de Participação:** é a relação entre a População Economicamente Ativa e a População em Idade Ativa (PEA/PIA). Indica a proporção de pessoas com 10 anos e mais incorporadas ao mercado de trabalho como ocupados ou desempregados.

**Taxa de Desemprego Total:** indica a proporção da PEA que se encontra na situação de desemprego aberto ou oculto.

**Índice de Ocupação:** indica o nível de ocupação alcançado em determinado trimestre em relação ao nível médio do ano de 2000. Este indicador é apresentado também segundo os seguintes ramos de atividade do Setor Serviços:

**Serviços de Oficinas de reparação mecânica:** reforma e conservação de máquinas e veículos.

**Serviços de reparação, serviços de limpeza e vigilância:** reparação e reforma de mobiliário, instalação elétrica e sanitária, alfaiates e costureiras sob medida.

**Serviços de transporte e armazenagem:** transporte rodoviário, ferroviário, aéreo e outros, assim como armazenagem de mercadorias.

**Serviços Especializados:** atividades dos escritórios de engenharia e arquitetura, assessoria técnica, consultoria, pesquisa, análise e processamento de dados, publicidade, jurídico, despachantes, cartório, contabilidade e outros técnicos profissionais não especificados.

**Serviços creditícios e financeiros:** bancos comerciais, de investimento, de seguros, do comércio de títulos e ações, organizações de cartão de crédito.

**Serviços de alimentação:** restaurantes, bares, lanchonetes, cafés, confeitarias, vendedores de rua (pipoqueiro, cachorro quente, acarajé, etc).

**Serviços de educação:** escola, pública ou particular, professores particulares, escola de línguas.

**Serviços de saúde:** hospitais, clínicas, consultórios, prontos-socorros, maternidades, planos de saúde, seguro de vida,.

#### **Serviços auxiliares:**

- Agricultura, aluguel de máquinas agrícolas escritórios de desenvolvimento de projetos agropecuários;
- Comércio, escritórios de representação, comissão, consignação, bolsa de mercadorias;
- Comércio e indústria em geral; serviços de proteção ao crédito, locação de máquinas e equipamentos industriais;
- Seguros, finanças e valores;
- corretagem de seguros, administração de bens móveis;
- Transporte, aeroporto, agentes de vendas de passagens, agentes de turismo, locação de veículos, rodoviária, touring, consórcio, agentes de emprego;
- Atividades econômicas, escritório de cobrança, locação de mão-de-obra.

#### **Outros Serviços**

- Serviços de comunicação; diversões, radiodifusão, e teledifusão; serviços comunitários; comércio e adm. de valores imobiliários e de imóveis; serviços de utilidade pública; serviços pessoais; e outros serviços.

## Nota Técnica N°1/2003

A Secretaria de Estado e Trabalho – SETRAB, juntamente com o DIEESE e Fundação SEADE/SP procederam à atualização da série histórica da Pesquisa de Emprego e Desemprego no Distrito Federal. Desde a sua implantação, esta é a primeira vez que se procede ao ajuste das estimativas históricas da PED/DF aos resultados do Censo Demográfico. Estudos baseados nos resultados do Censo Demográfico 2000-IBGE, revelaram que as projeções demográficas da PED/DF estavam subestimadas em aproximadamente 15%.

Uma vez ajustada a série histórica da PED/DF, todos os indicadores absolutos foram alterados, não havendo, no entanto, modificações de tendências, comparando-se a série anterior com a atual. Registraram-se, ainda, discretas alterações das taxas de participação e de desemprego (em torno de 2,0%), devido à nova ponderação dos Grupos de Regiões Administrativas, ajustada ao crescimento populacional dessas regiões. Isso resultou na diminuição do peso do Grupo 1, de renda mais alta e elevação dos pesos dos Grupos 2 e 3 (de renda intermediária e baixa, respectivamente) onde os níveis de desemprego são maiores. A partir de setembro de 2003 a base da série histórica da PED/DF passa para o ano de 2000 (média anual), antes fixada na média de 1992.

**MINISTÉRIO DO TRABALHO**  
Carlos Lupi – Ministro  
**GOVERNO DO DISTRITO FEDERAL**  
Agnelo Queiroz - Governador  
**SECRETARIA DE ESTADO DE TRABALHO**  
Glauco Rojas Ivo- Secretário  
**SECRETARIA DE ESTADO DE PLANEJAMENTO E ORÇAMENTO DO DISTRITO FEDERAL**  
Edson Ronaldo Nascimento - Secretário  
**COMPANHIA DE PLANEJAMENTO DO DISTRITO FEDERAL - CODEPLAN**  
Ivelise Long - Presidente  
**DIRETORIA DE GESTÃO DE INFORMAÇÕES**  
Júlio Miragaya - Diretor  
**FUNDAÇÃO SISTEMA ESTADUAL DE ANÁLISE DE DADOS – SEADE/SP**  
Felicía Madeira – Diretora-Executiva  
Atsuko Haga - Coordenadora  
**DEPARTAMENTO INTERSINDICAL DE ESTATÍSTICA E ESTUDOS SOCIOECONÔMICOS – DIEESE**  
Zenaide Honório – Presidente  
Clemente Ganz Lúcio – Diretor Técnico  
Lúcia Garcia – Coordenadora do Sistema PED  
Clóvis Scherer – Supervisor do Escritório Regional – DF

#### **DIEESE**

**COORDENAÇÃO E ANÁLISE:** Adalgiza Lara Amaral.

**ASSISTENTE:** Maria Lúcia Leal de Oliveira (Apoio).

**EQUIPE DE ANÁLISE:** Adalgiza Lara Amaral, Fernanda Chuerubim e Daniel Bruno Biagioni.

**GERÊNCIA DE CAMPO, METODOLOGIA E TREINAMENTO:** Violeta Luzia Hristov.

#### **CODEPLAN**

##### **COORDENAÇÃO TÉCNICA**

**GERENTE DE ESTUDOS E PESQUISAS SOCIOECONÔMICAS:** Iraci M.D. Moreira Peixoto.

**COORDENADOR GERAL:** Paulo Laerte Coutinho Silva.

**Apoio:** André Luiz Bernardes Fonseca, Elza Maria Lustosa Quaresma, Salvelina Pereira Roldão Cabral.

**Núcleo de Estatística:** Míriam Francisca Chaves Ferreira, Alisson Carlos da Costa Silva.

##### **EQUIPE DE CONSISTÊNCIA E DIGITAÇÃO**

**COORDENADOR:** Paulo César Antonio Batista

**Equipe:** Ana Maria Alves Galvão, Maria Aparecida Gonçalves, Maria da Conceição R. Silva, Sandra Moreira de Farias, Selmo Cláudio Dias.

**Apoio:** Lucimar Pereira Gonçalves, Maura Ferreira Cavalliari.

##### **EQUIPE DE CRÍTICA**

**COORDENADORA:** Mariza Gomes de O. Ribeiro

**Equipe:** Ângela Maria P. da Silva, Benilde Maria Rios Nunes, Leila Valerie Funke Ormieres, Márcia Maria Montenegro de Abreu, Maryângela oliveira senna, Maria José Borges, Maria Helena Marquês, Maria Tereza Botelho de Sousa, Raquel Alves Moreira, Suely da Rocha Souza, Thelma Kreimer Guedes.

**Apoio:** Maria Selma Dantas, Maria de Fátima Ribeiro

#### **PASQUALI & FREIRE**

Concetta Grace Pasquali  
Renato Rossi

**COORDENAÇÃO DE CHECAGEM E LISTAGEM:** Tonphson Luiz Haussler.

**Equipe:** Edna Rodrigues Costa, Elita Gurgel Freitas Filha, José Wilson dos Santos, Luiza Rosemeire, R. Dias Sousa, Marcos Antônio de Jesus Costa, Maria Eunice Nazário, Valdecy Francisco de Souza (Listador).

##### **EQUIPE DE SUPERVISÃO DE CAMPO:**

**Equipe:** Maria Aldina C. de Souza, Daniel Andrade Carvalho Ferreira, Jeane da Conceição Lima, Marizângela da Conceição Silva, Neusa Maria Silva, Regina Célia Gonsalves de Souza.

##### **EQUIPE DE ENTREVISTADORES:**

Ana Amélia Medeiros Corrêa, Antônia de Gurgel Aragão, Antônio Alves Gomes, Arnon Sousa da Silva, Bernadete Maria de Oliveira, Diana Michele de Souza, Diorlei Costa Martins, Eliana Lucia da Silva, Elizângela Rodrigues da Mota, Francisca Edna Penha da Silva Mattos, Humberto César Jacaúna Santos, Lislayne da Silva Nascimento, Maria Delza Souza Reis, Maria Elieuzza Correa dos Santos, Ozinei Lopes Gama, Raimilene do Socorro Rocha, Reginaldo Barroso de Melo, Roberto César Jacaúna, Rosângela Cristina N. de Sousa, Viviane Sousa Petroceli, Wanderlúbia de C. Naus.

#### **PESQUISA DE CAMPO E APOIO LOGÍSTICO:**

**Pasquali & Freire**

Pasquali & Freire  
SHIN CA 01 Lt. 01 Salas 419/420 – Shopping Deck Norte Lago, Norte – DF  
CEP 70.503-501 Tel. (061) 3468-3344