



SECRETARIA DE
ESTADO DE TRABALHO

PED-DF

PESQUISA DE EMPREGO E DESEMPREGO

NO DISTRITO FEDERAL

Resultados: Setembro/2012

PESQUISA DE EMPREGO E DESEMPREGO NO DISTRITO FEDERAL

SETEMBRO DE 2012

Distrito Federal atinge a menor taxa de desemprego para o mês de setembro

Em setembro, a Pesquisa de Emprego e Desemprego captou diminuição da Taxa de Desemprego Total no Distrito Federal. Passou de 12,6%, em agosto, para 11,9%, em setembro. Esta é a menor taxa de desemprego para o mês, desde o início da série histórica, iniciada em 1992. O aumento de postos de trabalho (+8 mil) e a relativa estabilidade da População Economicamente Ativa (-2 mil) resultaram em redução do contingente de desempregados (-10 mil). Em agosto, o rendimento médio real dos Ocupados e Assalariados apresentou decréscimo de 0,8% e 1,9%, respectivamente, enquanto o dos Autônomos aumentou (+5,1%).

Tabela 1

Estimativas do Número de Pessoas de 10 Anos e Mais, segundo Condição de Atividade Distrito Federal Setembro/11, Agosto/12 e Setembro/12

Condição de Atividade	Estimativas (em mil pessoas)			Variações			
				Absoluta (em mil pessoas)		Relativa (%)	
	Set./11	Ago./12	Set./12	Set./12 Ago./12	Set./12 Set./11	Set./12 Ago./12	Set./12 Set./11
População em Idade Ativa	2.248	2.305	2.311	6	63	0,3	2,8
População Economicamente Ativa	1.409	1.453	1.451	-2	42	-0,1	3,0
Ocupados	1.233	1.270	1.278	8	45	0,6	3,6
Desempregados	176	183	173	-10	-3	-5,5	-1,7
Em Desemprego Aberto	129	143	139	-4	10	-2,8	7,8
Em Desemprego Oculto pelo Trabalho Precário	28	24	22	-2	-6	-8,3	-21,4
Em Desemprego Oculto pelo Desalento	19	16	13	-3	-6	-18,8	-31,6
Inativos com 10 anos e mais	839	852	860	8	21	0,9	2,5
Taxa de Desemprego Total (em %)	12,5	12,6	11,9	-	-	-5,6	-4,8
Desemprego Aberto	9,2	9,8	9,5	-	-	-3,1	3,3
Desemprego Oculto pelo Trabalho Precário	2,0	1,6	1,5	-	-	-6,3	-25,0
Desemprego Oculto pelo Desalento	1,4	1,1	0,9	-	-	-18,2	-35,7

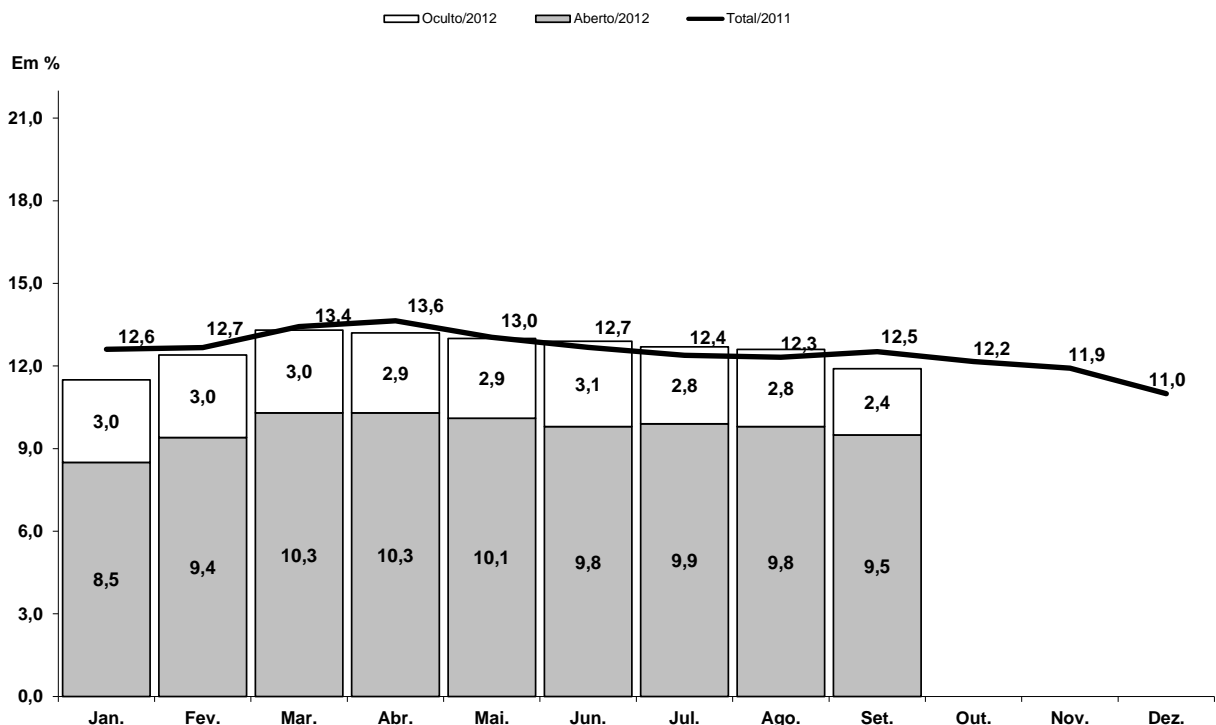
Fonte: PED-DF - Convênio SETRAB-GDF, CODEPLAN, SEADE-SP e DIEESE.

COMPORTAMENTO DO MÊS

1. A Taxa de Desemprego Total no Distrito Federal reduziu, ao passar de 12,6%, em agosto, para 11,9%, em setembro (Tabela 1). Esta é a menor taxa de desemprego para o mês, desde o início da série histórica, iniciada em 1992. Segundo as suas componentes, observou-se oscilação negativa na Taxa de Desemprego Aberto (de 9,8% passou para 9,5%) e na Taxa de Desemprego Oculto (de 2,8% passou para 2,4%) (Tabela 2 - B, anexo).

2. A população desempregada no Distrito Federal no mês de setembro foi de 173 mil pessoas. Este resultado decorreu da geração de postos de trabalho (8 mil) e da relativa estabilidade da População Economicamente Ativa (-2 mil) (Tabela 1). A Taxa de Participação também apresentou relativa estabilidade, ao passar de 63,0% para 62,8%, no período analisado (Tabela 1 - B, anexo).

Gráfico A
Taxas de Desemprego, por Tipo
Distrito Federal
2011 – 2012



Fonte: PED-DF - Convênio SETRAB-GDF, CODEPLAN, SEADE-SP e DIEESE.

Nota: a taxa de desemprego total é composta pela soma das taxas de desemprego aberto e oculto.

Obs: Quaisquer pequenas diferenças nos dados apresentados devem-se a arredondamentos.

3. No mês em análise, com pequena variação positiva do nível ocupacional (0,6%, ou 8 mil novos postos), o contingente de ocupados foi estimado em 1.278 mil pessoas. Esse resultado deveu-se ao crescimento do número de ocupados na Indústria de Transformação (11,9% ou 5 mil) e no Comércio e Reparação de Veículos (1,7% ou 4 mil). Houve relativa estabilidade no setor da Construção (+1,2% ou 1 mil) e nos Serviços (-0,3% ou menos 3 mil). O subsetor de Administração Pública, Defesa e Seguridade Social apresentou pequena variação positiva (1,0% ou 2 mil) (Tabela 2).

Tabela 2
Estimativas do Número de Ocupados, segundo Setores de Atividade
Distrito Federal
Setembro/11, Agosto/12 e Setembro/12

Setores de Atividade	Estimativas (em mil pessoas)			Variações			
				Absoluta (em mil pessoas)		Relativa (%)	
	Set./11	Ago./12	Set./12	Set./12 Ago./12	Set./12 Set./11	Set./12 Ago./12	Set./12 Set./11
Total (1)	1.233	1.270	1.278	8	45	0,6	3,6
Indústria de Transformação (2)	44	42	47	5	3	11,9	6,8
Construção (3)	88	86	87	1	-1	1,2	-1,1
Comércio e Reparação de Veículos (4)	237	236	240	4	3	1,7	1,3
Serviços (5)	847	887	884	-3	37	-0,3	4,4
Administração Pública, Defesa e Seguridade Social (6)	194	194	196	2	2	1,0	1,0

Fonte: PED-DF - Convênio SETRAB-GDF, CODEPLAN, SEADE-SP e DIEESE.

(1) Inclui agricultura, pecuária, produção florestal, pesca e aquicultura (Seção A); indústrias extrativas (Seção B); eletricidade e gás (Seção D); água, esgoto, atividades de gestão de resíduos e descontaminação (Seção E); organismos internacionais e outras instituições extraterritoriais (Seção U); Atividades mal definidas (Seção V). As seções mencionadas referem-se à CNAE 2.0 domiciliar.

(2) Seção C da CNAE 2.0 domiciliar.

(3) Seção F da CNAE 2.0 domiciliar.

(4) Seção G da CNAE 2.0 domiciliar.

(5) Seções H a T da CNAE 2.0 domiciliar.

(6) Seção O da CNAE 2.0 domiciliar.

Nota: A captação da CNAE 2.0 domiciliar na PED iniciou-se em novembro de 2010. Vide nota técnica nº 2.

4. Segundo posição na ocupação, o número de Assalariados no Distrito Federal aumentou (0,9%), resultado do desempenho positivo no Setor Privado (1,5%), uma vez que houve relativa estabilidade no Setor Público (-0,4%) (Tabela 6 - B, anexo). No Setor Privado, houve aumento do assalariamento Com Carteira Assinada (1,3%) e Sem Carteira Assinada (3,0%). Verificaram-se, ainda, aumento do agregado Demais Posições (3,1%), estabilidade entre os Autônomos e redução entre os Empregados Domésticos (-3,6%) (Tabela 3).

Tabela 3
Estimativas do Número de Ocupados, segundo Posição na Ocupação
Distrito Federal
Setembro/11, Agosto/12 e Setembro/12

Posição na Ocupação	Estimativas (em mil pessoas)			Variações			
				Absoluta (em mil pessoas)		Relativa (%)	
	Set./11	Ago./12	Set./12	Set./12 Ago./12	Set./12 Set./11	Set./12 Ago./12	Set./12 Set./11
Total de Ocupados	1.233	1.270	1.278	8	45	0,6	3,6
Total de Assalariados (1)	896	941	949	8	53	0,9	5,9
Setor Privado	616	658	668	10	52	1,5	8,4
Com Carteira Assinada	520	558	565	7	45	1,3	8,7
Sem Carteira Assinada	97	100	103	3	6	3,0	6,2
Autônomos	158	149	149	0	-9	0,0	-5,7
Empregados Domésticos	88	84	81	-3	-7	-3,6	-8,0
Demais Posições (2)	91	96	99	3	8	3,1	8,8

Fonte: PED-DF - Convênio SETRAB-GDF, CODEPLAN, SEADE-SP e DIEESE.

(1) Inclui o setor público e os que não sabem a que setor pertence a empresa em que trabalham.

(2) Inclui empregadores, donos de negócio familiar, trabalhadores familiares sem remuneração, profissionais liberais e outras posições ocupacionais.

5. O Rendimento Médio Real dos Ocupados foi estimado, em agosto, em R\$ 2.155, o que representa diminuição de 0,8% em relação a julho. O Rendimento Médio Real dos Assalariados, de R\$ 2.271, diminuiu 1,9% no mesmo período. Entre os assalariados observou-se relativa estabilidade nos rendimentos médios do Setor Privado (+0,3%) e redução no Setor Público (-1,4%). O rendimento médio dos assalariados do setor privado Sem Carteira Assinada apresentou relativa estabilidade (-0,2%), e para os Com Carteira, aumento (3,4%). E o rendimento médio dos Autônomos apresentou crescimento (5,1%) (Tabela 4).
6. Entre julho e agosto, a Massa de Rendimentos reduziu para os ocupados (-0,6%) e assalariados (-2,2%). Em ambos os casos o resultado deveu-se à diminuição do rendimento médio, uma vez que para os ocupados o nível de ocupação manteve-se estável, e para os assalariados apresentou aumento (Tabela 12 - B, anexo).

Tabela 4
Rendimento Médio Real (1) dos Ocupados, Assalariados, segundo Categorias
Selecionadas e Trabalhadores Autônomos
Agosto/11, Julho/12 e Agosto/12

Categorias Selecionadas	Rendimentos (em reais de Agosto de 2012)			Variações (%)	
	Ago./11	Jul./12	Ago./12	Ago./12 Jul./12	Ago./12 Ago./11
Total de Ocupados	2.179	2.172	2.155	-0,8	-1,1
Total de Assalariados (2)	2.339	2.316	2.271	-1,9	-2,9
Setor Privado (3)	1.276	1.260	1.264	0,3	-0,9
Indústria de Transformação (4)	(8)	(8)	(8)	-	-
Comércio; reparação de veículos (5)	1.127	1.147	1.143	-0,3	1,4
Serviços (6)	1.322	1.284	1.289	0,4	-2,5
Carteira de Trabalho Assinada	1.269	1.277	1.275	-0,2	0,5
Carteira de Trabalho Não Assinada	1.322	1.156	1.195	3,4	-9,6
Setor Público (7)	5.055	5.346	5.272	-1,4	4,3
Trabalhadores Autônomos	1.395	1.263	1.328	5,1	-4,8

Fonte: PED-DF - Convênio SETRAB-GDF, CODEPLAN, SEADE-SP e DIEESE.

(1) Inflator Utilizado: INPC/DF-IBGE.

(2) Inclui o setor público e os que não sabem a que segmento pertence a empresa em que trabalham.

(3) Inclui agricultura, pecuária, produção florestal, pesca e aquicultura (Seção A); indústrias extrativas (Seção B); eletricidade e gás (Seção D); água, esgoto, atividades de gestão de resíduos e descontaminação (Seção E); construção (Seção F); organismos internacionais e outras instituições de gestão extraterritoriais (Seção U); atividades mal definidas (Seção V). As seções referem-se à CNAE 2.0 domiciliar.

(4) Seção C da CNAE 2.0 domiciliar.

(5) Seção G da CNAE 2.0 domiciliar.

(6) Seções H a S da CNAE 2.0 domiciliar e excluem os serviços domésticos.

(7) Engloba empregados nos governos municipal, estadual e federal, nas empresas de economia mista, nas autarquias, etc.

(8) A amostra não comporta a desagregação para esta categoria.

NOTA 1: Excluem os assalariados e os empregados domésticos assalariados que não tiveram remuneração no mês, os trabalhadores familiares sem remuneração salarial e os trabalhadores que ganharam exclusivamente em espécie ou benefício.

NOTA 2: A captação da CNAE 2.0 domiciliar na PED iniciou-se em novembro de 2010. Ver nota técnica nº 2.

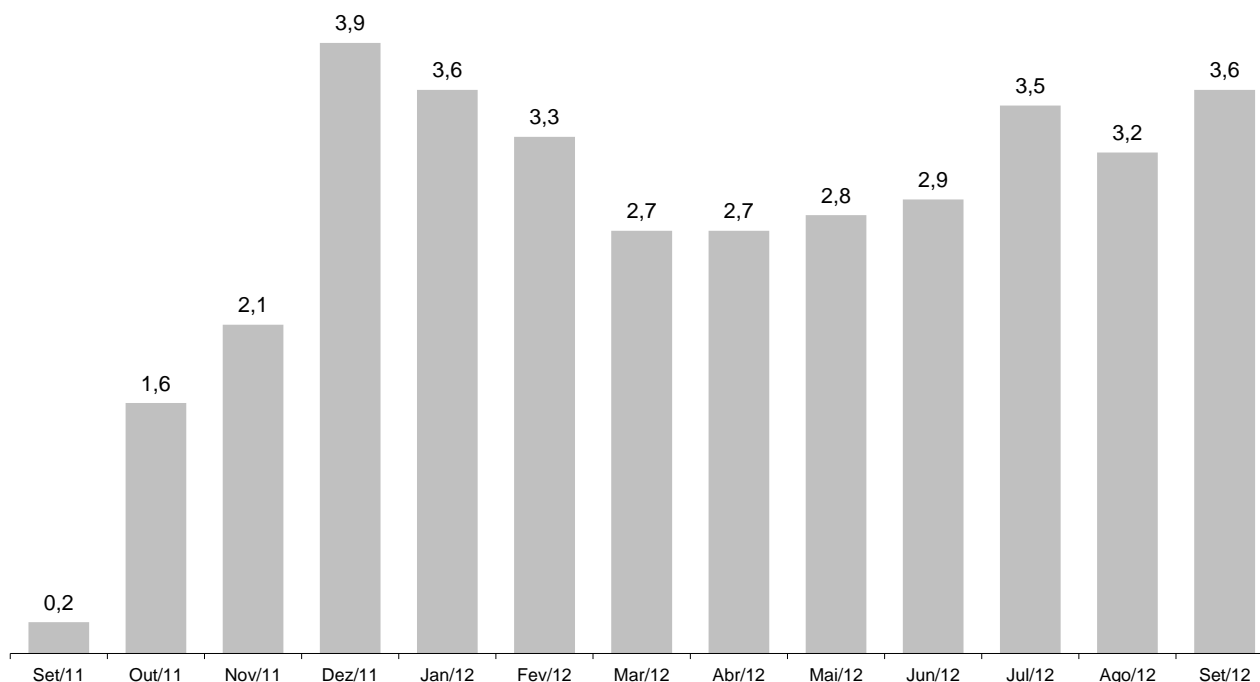
COMPORTAMENTO EM 12 MESES

7. Entre agosto de 2011 e agosto de 2012, observou-se diminuição da Taxa de Desemprego Total (de 12,5% para 11,9%) (Tabela 1). Este comportamento deveu-se à retração da Taxa de Desemprego Oculto (de 3,4% para 2,4%), uma vez que a Taxa de Desemprego Aberto passou de 9,2% para 9,5% (Tabela 2 - B, anexo).

8. Nesse período foram gerados 45 mil postos de trabalho, número ligeiramente superior ao de pessoas que ingressaram na População Economicamente Ativa (42 mil), o que fez diminuir o contingente de desempregados em 3 mil pessoas (Tabela 1). O Tempo Médio de Procura por Trabalho reduziu de 43 semanas, em setembro de 2011, para 42 semanas em setembro de 2012.
9. Nos últimos doze meses o Nível Ocupacional no Distrito Federal aumentou em 3,6%. Dentre os setores de atividade analisados, apresentaram acréscimo a Indústria de Transformação (6,8% ou 3 mil postos), os Serviços (4,4% ou 37 mil) e o Comércio e Reparação de Veículos (1,3% ou 3 mil). No Setor de Construção, por sua vez, houve relativa estabilidade (-1,1% ou menos 1 mil postos). O subsetor de Administração Pública, Defesa e Seguridade Social apresentou ligeira variação positiva (1,0% ou 2 mil postos) (Tabela 2).

Gráfico B
Varição anual (1) do nível de ocupação
Distrito Federal – Setembro de 2011 a Setembro de 2012

Em %



Fonte: PED-DF - Convênio SETRAB-GDF, CODEPLAN, SEADE-SP e DIEESE.

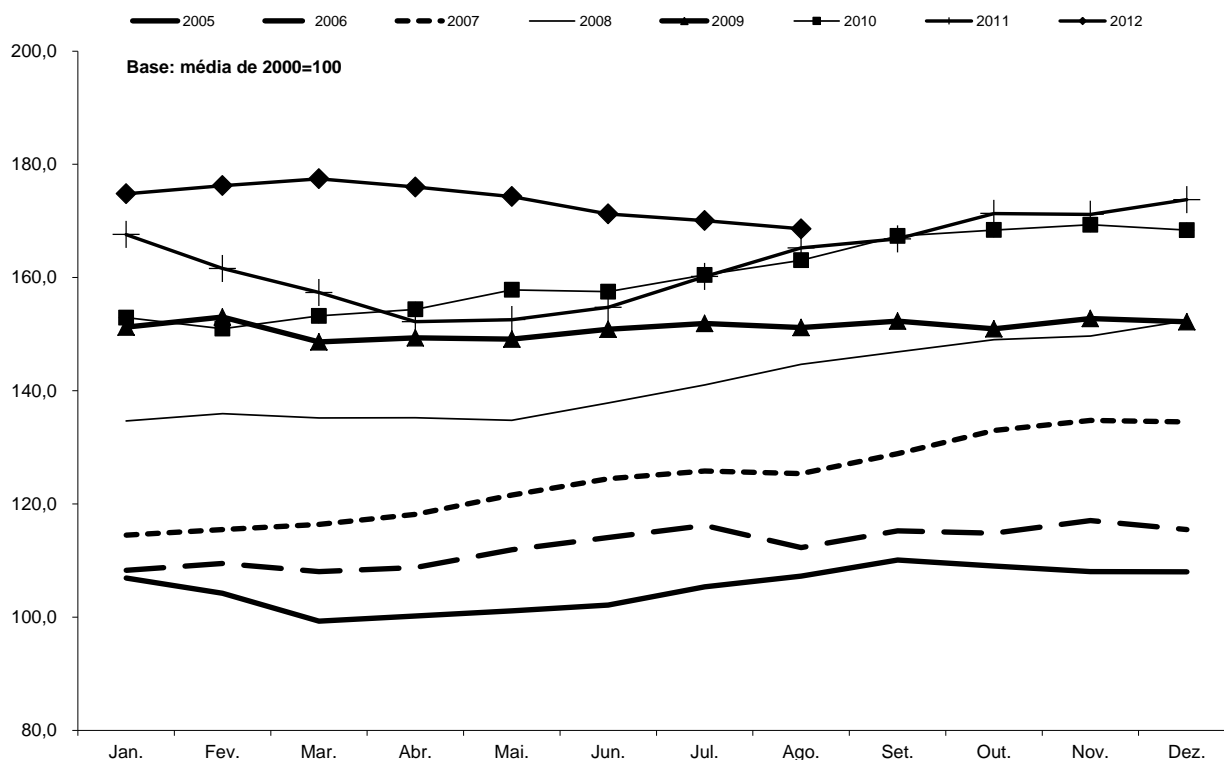
Nota:

(1) Variação relativa em relação ao mesmo mês do ano anterior.

10. O Total de Assalariados aumentou 5,9%, no período analisado. O assalariamento nos Setores Privado e Público aumentou 8,4% e 0,7%, respectivamente (Tabela 6 - B, anexo). No setor privado, houve aumento no contingente de assalariados Com Carteira Assinada (8,7%) e Sem Carteira Assinada (6,2%). Houve redução entre os Empregados Domésticos (-8,0%) e Autônomos (-5,7%). No agregado Demais Posições, verificou-se aumento (8,8%) (Tabela 3).

11. Entre agosto de 2011 e 2012, o Rendimento Médio Real dos Ocupados diminuiu 1,1% e o dos Assalariados, 2,9% (Tabela 4). No mesmo período, a Massa de Rendimentos dos ocupados aumentou 2,4% e a dos assalariados, 1,7%. Em ambos os casos o resultado deveu-se ao aumento do nível de ocupação, uma vez que diminuiu o rendimento médio (Tabela 12 - B, anexo).

Gráfico C
Índice da massa de rendimentos reais (1) dos ocupados (2)
Distrito Federal - 2005-2012



Fonte: PED-DF - Convênio SETRAB-GDF, CODEPLAN, SEADE-SP e DIEESE.

Nota:

(1) Inflator utilizado: INPC-DF - IBGE.

(2) Incluem os ocupados que não tiveram remuneração no mês e exclui os trabalhadores familiares sem remuneração salarial.

(3) A série histórica dos índices foi revisada.

Anexo Estatístico

TABELAS

- Tabela 01** Estimativa da População Total e Economicamente Ativa e dos Inativos Maiores de 10 anos, Taxas de Participação e de Desemprego Total - Distrito Federal - 1992 a 2012.
- Tabela 02** Taxas de Desemprego, por Tipo e por Grupos de Regiões Administrativas - Distrito Federal - 1992 a 2012.
- Tabela 03** Taxas de Desemprego, por Atributos Pessoais - Distrito Federal - 1992 a 2012.
- Tabela 04** Distribuição dos Desempregados, por Atributos Pessoais - Distrito Federal - 1992 a 2012.
- Tabela 05** Estimativas e Índices do Nível de Ocupação, por Setor de Atividade Econômica - Distrito Federal - 1992 a 2012.
- Tabela 06** Estimativas e Índices do Nível de Ocupação, por Posição na Ocupação - Distrito Federal - 1992 a 2012.
- Tabela 07** Índices do Nível de Ocupação, por Ramo de Atividade - Distrito Federal - 1992 a 2012.
- Tabela 08** Distribuição dos Ocupados, por Atributos Pessoais - Distrito Federal - 1992 a 2012.
- Tabela 09** Rendimento Médio Real Trimestral dos Ocupados, Assalariados e dos Autônomos no Trabalho Principal - Distrito Federal - 1992 a 2012.
- Tabela 10** Rendimento Real Máximo e Mínimo dos Ocupados e dos Assalariados no Trabalho Principal - Distrito Federal - 1992 a 2012.
- Tabela 11** Rendimento Médio Real dos Ocupados e dos Assalariados no Trabalho Principal - Distrito Federal - 1992 a 2012.
- Tabela 12** Índices do Emprego, do Rendimento Médio Real e da Massa de Rendimentos Reais dos Ocupados e dos Assalariados - Distrito Federal - 1992 a 2012.
- Tabela 13** Rendimento Médio Real dos Assalariados no Setor Público e Privado, por Setor de Atividade Econômica e Carteira de Trabalho Assinada e Não-Assinada pelo Atual Empregador - Distrito Federal - 1992 a 2012.
- Tabela 14** Estimativas e Índices do Nível de Ocupação, por Setor de Atividade Econômica - Distrito Federal - 1992 a 2012.

Tabela 1 - A
Estimativas da População Total e Economicamente Ativa e dos Inativos Maiores
de 10 Anos e Taxas de Participação e de Desemprego Total
Distrito Federal
1992-2012

Períodos	População Economicamente Ativa						Inativos Maiores de 10 Anos		Taxas (%)		População Total (1)
	Total		Ocupados		Desempregados		Índice (2)	Números Absolutos (1)	Participação (PEA/PIA)	Desemprego total (DES/PEA)	
	Números Absolutos (1)	Índice (2)	Números Absolutos (1)	Índice (2)	Números Absolutos (1)	Índice (2)					
Setembro - 1992	739	74,3	622	78,4	117	58,2	82,4	488	60,2	15,8	1.550
Setembro - 1993	747	75,2	641	80,8	106	52,7	88,0	521	58,9	14,2	1.582
Setembro - 1994	783	78,8	678	85,5	105	52,2	89,2	528	59,7	13,4	1.621
Setembro - 1995	822	82,7	695	87,6	127	63,2	89,7	531	60,8	15,5	1.672
Setembro - 1996	835	84,0	698	88,0	137	68,2	95,3	564	59,7	16,4	1.720
Setembro - 1997	906	91,1	738	93,1	168	83,6	90,9	538	62,7	18,6	1.770
Setembro - 1998	924	93,0	749	94,5	175	87,1	96,1	569	61,9	18,9	1.818
Setembro - 1999	961	96,7	752	94,8	209	104,0	98,1	581	62,3	21,7	1.885
Setembro - 2000	1.005	101,1	818	103,2	187	93,0	99,2	587	63,1	18,6	1.940
Setembro - 2001	1.050	105,6	830	104,7	220	109,5	100,5	595	63,8	20,9	1.991
Setembro - 2002	1.104	111,1	885	111,6	219	109,0	100,5	595	65,0	19,8	2.066
Setembro - 2003	1.141	114,8	879	110,8	262	130,3	103,4	612	65,1	23,0	2.120
Setembro - 2004	1.163	117,0	931	117,4	232	115,4	109,5	648	64,2	19,9	2.175
Setembro - 2005	1.204	121,1	983	124,0	221	110,0	112,5	666	64,4	18,4	2.243
Setembro - 2006	1.256	126,4	1.029	129,8	227	112,9	113,2	670	65,2	18,1	2.317
Setembro - 2007	1.299	130,7	1.074	135,4	225	111,9	116,0	687	65,4	17,3	2.369
Setembro - 2008	1.348	135,6	1.135	143,1	213	106,0	120,1	711	65,5	15,8	2.439
Setembro - 2009	1.394	140,2	1.181	148,9	213	106,0	122,1	723	65,9	15,3	2.506
Setembro - 2010	1.413	142,2	1.230	155,1	184	91,5	130,2	771	64,7	13,0	2.559

Fonte: Convênio: DIEESE/SEADE-SP/MTE-FAT/SETRAB-GDF/CODEPLAN. PED-DF - Pesquisa de Emprego e Desemprego no Distrito Federal.

(1) Estimativa em 1.000 pessoas, através consultoria com base nas projeções do IBGE. (2) Estimativa em 1.000 pessoas. (3) Os índices têm como base a média de 2000 = 100.

NOTA: A série histórica dos índices foi revisada.

Tabela 1 - B
Estimativas da População Total e Economicamente Ativa e dos Inativos Maiores
de 10 Anos e Taxas de Participação e de Desemprego Total
Distrito Federal
1992-2012

Períodos	População Economicamente Ativa						Inativos Maiores de 10 Anos		Taxas (%)			População Total (1)
	Total		Ocupados		Desempregados		Índice (2)	Índice (2)	Participação (PEA/PIA)	Desemprego total (DES/PEA)		
	Números Absolutos (1)	Índice (2)	Números Absolutos (1)	Índice (2)	Números Absolutos (1)	Índice (2)					Números Absolutos (1)	
Janeiro-2011	1.382	139,0	1.208	152,3	174	86,6	820	138,5	62,8	12,6	2.573	
Fevereiro	1.380	138,8	1.205	152,0	175	87,1	828	139,9	62,5	12,7	2.578	
Março	1.389	139,7	1.202	151,6	186	92,5	825	139,4	62,7	13,4	2.583	
Abril	1.398	140,6	1.207	152,2	191	95,0	821	138,7	63,0	13,6	2.581	
Mai	1.401	140,9	1.219	153,7	183	91,0	823	139,0	63,0	13,0	2.583	
Junho	1.404	141,2	1.226	154,6	178	88,6	826	139,5	63,0	12,7	2.593	
Julho	1.400	140,8	1.227	154,7	173	86,1	836	141,2	62,6	12,4	2.595	
Agosto	1.404	141,2	1.231	155,2	173	86,1	839	141,7	62,6	12,3	2.600	
Setembro	1.409	141,8	1.233	155,5	176	87,6	839	141,7	62,7	12,5	2.611	
Outubro	1.413	142,2	1.241	156,5	172	85,6	840	141,9	62,7	12,2	2.623	
Novembro	1.409	141,8	1.241	156,5	168	83,6	846	142,9	62,5	11,9	2.620	
Dezembro	1.408	141,6	1.253	158,0	155	77,1	854	144,3	62,2	11,0	2.624	
Janeiro-2012	1.415	142,4	1.252	157,9	163	81,1	853	144,1	62,4	11,5	2.624	
Fevereiro	1.421	143,0	1.245	157,0	176	87,6	854	144,3	62,5	12,4	2.642	
Março	1.425	143,4	1.235	155,7	189	94,0	856	144,6	62,5	13,3	2.646	
Abril	1.428	143,7	1.240	156,4	188	93,5	858	144,9	62,5	13,1	2.661	
Mai	1.441	145,0	1.253	158,0	188	93,5	850	143,6	62,9	13,0	2.669	
Junho	1.447	145,6	1.261	159,0	186	92,5	848	143,2	63,0	12,9	2.672	
Julho	1.455	146,4	1.270	160,2	185	92,0	845	142,7	63,3	12,7	2.668	
Agosto	1.453	146,2	1.270	160,2	183	91,0	852	143,9	63,0	12,6	2.667	
Setembro	1.451	146,0	1.278	161,2	173	86,1	860	145,3	62,8	11,9	2.678	
Varição Mensal (%)												
Set-2012/Ago-2012	-0,1		0,6		-5,5		0,9		-0,3		-5,6	0,4
Varição no Ano (%)												
Set-2012/Dez-2011	3,1		2,0		11,6		0,7		1,0		8,2	2,1
Varição Anual (%)												
Set-2012/Set-2011	3,0		3,6		-1,7		2,5		0,2		-4,8	2,6

Fonte: Convênio: DIEESE/SEAE-SP/ITE-FAT/SETRAB-GDF/CODEPLAN. PED-DF - Pesquisa de Emprego e Desemprego no Distrito Federal.

(1) Estimativa em 1.000 pessoas, através consultoria com base nas projeções do IBGE. (2) Estimativa em 1.000 pessoas. (3) Os índices têm como base a média de 2000 = 100.

NOTA: A série histórica dos índices foi revisada.

Tabela 2 - A
Taxas de Desemprego, por Tipo e por Grupos de Regiões Administrativas
Distrito Federal
1992-2012

Períodos	Taxas de Desemprego														
	Por Tipo						Por Grupo de Regiões Administrativas								
	Total	Aberto	Oculto			Total	Aberto	Oculto			Total	Aberto	Oculto		
			Total	Precário	Desalento			Total	Aberto	Total			Aberto	Total	Aberto
Setembro - 1992	15,8	10,2	5,6	3,1	2,5	8,0	5,4	(1)	14,6	9,9	4,8	21,6	13,2	8,4	
Setembro - 1993	14,2	9,0	5,1	2,6	2,5	6,3	4,1	(1)	13,5	8,8	4,7	19,1	11,8	7,2	
Setembro - 1994	13,4	8,8	4,6	2,5	2,0	5,3	4,2	(1)	13,0	8,5	4,5	17,7	11,5	6,2	
Setembro - 1995	15,5	10,6	4,9	2,8	2,1	6,1	4,5	(1)	14,5	10,0	4,6	20,8	14,0	6,8	
Setembro - 1996	16,4	10,7	5,7	3,2	2,5	7,7	5,8	(1)	15,5	10,1	5,4	21,1	13,4	7,6	
Setembro - 1997	18,6	10,9	7,6	4,7	3,0	8,5	5,9	(1)	17,2	10,8	6,4	24,2	13,1	11,2	
Setembro - 1998	18,9	11,8	7,2	4,1	3,0	8,1	5,7	(1)	17,2	10,9	6,4	25,1	15,2	9,9	
Setembro - 1999	21,7	14,1	7,6	4,4	3,2	9,0	6,6	(1)	19,7	13,8	5,9	28,6	17,3	11,4	
Setembro - 2000	18,6	12,1	6,5	3,3	3,2	8,2	5,6	(1)	16,6	10,8	5,8	24,3	15,6	8,7	
Setembro - 2001	20,9	12,8	8,1	4,2	3,9	9,3	6,5	(1)	18,4	12,2	6,2	27,6	15,5	12,0	
Setembro - 2002	19,8	12,3	7,5	4,2	3,4	8,9	6,8	(1)	17,5	12,2	5,3	25,6	14,0	11,6	
Setembro - 2003	23,0	15,1	7,9	4,3	3,7	10,6	7,6	(1)	20,2	13,9	6,3	29,6	18,5	11,1	
Setembro - 2004	19,9	12,2	7,7	4,5	3,3	9,5	7,7	(1)	17,4	11,7	5,6	25,4	13,9	11,5	
Setembro - 2005	18,4	11,9	6,5	3,7	2,7	7,6	5,6	(1)	16,5	11,4	5,0	23,0	14,0	9,0	
Setembro - 2006	18,1	10,5	7,6	4,3	3,3	10,3	6,9	(1)	17,4	10,3	7,0	20,7	11,6	9,2	
Setembro - 2007	17,3	11,2	6,1	3,4	2,7	9,6	7,1	(1)	15,3	10,9	4,5	21,0	12,5	8,5	
Setembro - 2008	15,8	10,4	5,4	3,0	2,4	8,5	6,1	(1)	14,0	10,2	3,8	19,0	11,4	7,6	
Setembro - 2009	15,3	10,4	4,9	2,3	2,5	7,5	6,1	(1)	14,1	10,9	3,2	17,8	10,8	7,0	
Setembro - 2010	13,0	8,6	4,4	2,2	2,1	6,9	5,3	(1)	11,0	8,3	2,7	15,8	9,5	6,3	

Fonte: Convênio DIEESE/SEADE-SPMTE-FA T/SETRAB-GDF/CODEPLAN. PED-DF - Pesquisa de Emprego e Desemprego no Distrito Federal.

(1) A amostra não comporta a desagregação para esta categoria.

Obs.: Grupo 1: Grupo de Regiões Administrativas de renda mais alta (Brasília, Lago Sul e Lago Norte);

Grupo 2: Grupo de Regiões Administrativas de renda intermediária (Gama, Taguatinga, Sobradinho, Planaltina, Núcleo Bandeirante, Guará, Cruzeiro, Candangolândia e Riacho Fundo);

Grupo 3: Grupo de Regiões Administrativas de renda mais baixa (Brazlândia, Ceilândia, Samambaia, Paranoá, São Sebastião, Santa Mária e Recanto das Emas).

Tabela 2 - B
Taxas de Desemprego, por Tipo e por Grupos de Regiões Administrativas
Distrito Federal
1992-2012

Períodos	Taxas de Desemprego													
	Por Tipo				Por Grupo de Regiões Administrativas									
	Total	Aberto	Oculto		Grupo 1			Grupo 2			Grupo 3			
			Total	Precatório	Desalento	Total	Aberto	Oculto	Total	Aberto	Oculto	Total	Aberto	Oculto
Janeiro-2011	12,6	8,2	4,4	2,0	2,4	7,1	5,1	9,6	7,1	2,5	16,2	9,6	6,6	
Fevereiro	12,7	8,3	4,3	2,0	2,4	7,0	5,0	10,0	7,4	2,6	16,0	9,7	6,3	
Março	13,4	9,2	4,3	2,1	2,2	7,7	5,8	10,3	7,9	2,5	17,2	10,9	6,3	
Abril	13,6	9,8	3,8	2,0	1,8	7,2	6,0	11,3	8,9	2,4	16,9	11,3	5,6	
Mai	13,0	9,4	3,7	2,0	1,6	7,2	5,9	10,6	8,4	2,2	16,1	10,8	5,3	
Junho	12,7	9,0	3,7	2,1	1,6	6,8	5,4	10,5	8,2	2,2	15,6	10,3	5,3	
Julho	12,4	8,7	3,7	2,2	1,5	6,6	4,9	10,2	8,0	2,2	15,3	10,0	5,4	
Agosto	12,3	8,9	3,4	2,0	1,4	6,6	4,7	9,9	8,0	1,9	15,4	10,4	5,0	
Setembro	12,5	9,2	3,4	2,0	1,4	7,1	5,5	10,4	8,4	2,0	15,3	10,5	4,9	
Outubro	12,2	9,1	3,1	1,8	1,2	7,1	5,7	10,0	8,0	2,0	14,9	10,6	4,3	
Novembro	11,9	8,8	3,1	1,9	1,3	7,1	5,7	10,2	8,0	2,2	14,2	9,9	4,3	
Dezembro	11,0	8,2	2,8	1,8	1,1	6,6	5,2	9,7	7,5	2,2	12,9	9,2	3,6	
Janeiro-2012	11,5	8,5	3,0	1,7	1,4	7,0	5,6	10,2	7,9	2,3	13,4	9,4	3,9	
Fevereiro	12,4	9,4	3,0	1,7	1,3	6,8	5,7	10,8	8,6	2,1	14,7	10,6	4,0	
Março	13,3	10,3	3,0	1,7	1,3	6,9	5,9	11,8	9,7	2,1	15,6	11,6	4,0	
Abril	13,1	10,3	2,9	1,8	1,1	6,6	5,7	11,4	9,5	1,9	15,6	11,6	4,0	
Mai	13,0	10,1	2,9	1,9	1,0	6,7	6,0	11,5	9,5	2,0	15,4	11,4	4,0	
Junho	12,9	9,8	3,1	2,0	1,1	6,5	5,9	11,2	9,0	2,1	15,4	11,0	4,4	
Julho	12,7	9,9	2,8	1,7	1,1	6,5	6,1	11,1	8,9	2,1	15,1	11,3	3,8	
Agosto	12,6	9,8	2,8	1,6	1,1	6,5	6,0	10,6	8,6	2,0	15,2	11,4	3,8	
Setembro	11,9	9,5	2,4	1,5	0,9	6,8	6,1	10,0	8,3	1,8	14,3	11,1	3,2	
Varição Mensal (%)														
Set-2012/Ago-2012	-5,6	-3,1	-14,3	-6,3	-18,2	4,6	1,7	-5,7	-3,5	-10,0	-5,9	-2,6	-15,8	
Varição no Ano (%)														
Set-2012/Dez-2011	8,2	15,9	-14,3	-16,7	-18,2	3,0	17,3	3,1	10,7	-18,2	10,9	20,7	-11,1	
Varição Anual (%)														
Set-2012/Set-2011	-4,8	3,3	-29,4	-25,0	-35,7	-4,2	10,9	-3,8	-1,2	-10,0	-6,5	5,7	-34,7	

Fonte: Convênio: DIEESE/SEADE-SP/ITE-FAT/SETRAB-GDF/CODEPLAN PED-DF - Pesquisa de Emprego e Desemprego no Distrito Federal.

(1) A amostra não comporta a desagregação para esta categoria.

Obs.: Grupo 1: Grupo de Regiões Administrativas de renda mais alta (Brasília, Lago Sul e Lago Norte);

Grupo 2: Grupo de Regiões Administrativas de renda intermediária (Gama, Taguatinga, Sobradinho, Planaltina, Núcleo Bandeirante, Guará, Cruzéiro, Candangolândia e Riacho Fundo);

Grupo 3: Grupo de Regiões Administrativas de renda mais baixa (Brazlândia, Ceilândia, Samambaia, Paranoá, São Sebastião, Santa Maria e Recanto das Emas).

Tabela 3 - A
Taxas de Desemprego, por Atributos Pessoais
Distrito Federal
1992-2012

Períodos	Taxas de Desemprego													Em porcentagem	
	Total	Sexo		Faixa Etária					Posição no Domicílio		Raça/Cor				
		Homens	Mulheres	10 a 15 Anos	16 a 24 Anos	25 a 39 Anos	40 a 49 Anos	50 a 59 Anos	60 Anos e Mais	Chefe	Demais Membros	Negros	Não-Negros		
Setembro - 1992	15,8	14,0	18,1	(1)	26,3	12,1	(1)	(1)	(1)	7,9	21,5	18,8	14,0		
Setembro - 1993	14,2	12,4	16,4	(1)	24,7	11,0	(1)	(1)	(1)	6,6	19,6	15,8	13,3		
Setembro - 1994	13,4	11,5	15,7	(1)	24,3	10,0	(1)	(1)	(1)	6,1	18,7	15,5	12,0		
Setembro - 1995	15,5	14,4	16,7	(1)	26,3	11,5	8,0	(1)	(1)	8,6	20,2	17,8	13,4		
Setembro - 1996	16,4	15,0	18,0	(1)	28,5	12,5	(1)	(1)	(1)	8,9	21,7	18,6	14,4		
Setembro - 1997	18,6	16,2	21,3	59,8	31,2	13,5	9,5	(1)	(1)	9,1	25,0	20,0	16,7		
Setembro - 1998	18,9	17,3	20,7	(1)	31,3	14,9	9,3	(1)	(1)	10,4	25,0	20,3	16,5		
Setembro - 1999	21,7	18,8	24,8	(1)	36,1	17,3	12,7	(1)	(1)	12,3	28,5	23,2	19,7		
Setembro - 2000	18,6	15,9	21,5	(1)	31,7	14,9	9,5	(1)	(1)	10,1	24,7	20,8	15,5		
Setembro - 2001	20,9	17,7	24,2	(1)	36,7	16,5	11,2	(1)	(1)	11,5	27,6	22,8	17,7		
Setembro - 2002	19,8	17,4	22,4	(1)	35,3	14,9	10,4	(1)	(1)	10,2	26,5	21,7	16,8		
Setembro - 2003	23,0	19,8	26,2	(1)	40,9	17,9	11,2	(1)	(1)	11,9	30,7	25,0	18,6		
Setembro - 2004	19,9	17,4	22,4	(1)	36,2	16,3	9,4	(1)	(1)	9,7	27,0	21,3	17,3		
Setembro - 2005	18,4	15,3	21,5	(1)	34,9	14,8	8,3	(1)	(1)	8,6	25,3	19,4	16,5		
Setembro - 2006	18,1	15,2	21,0	(1)	33,6	14,7	8,9	(1)	(1)	9,0	24,2	19,2	15,8		
Setembro - 2007	17,3	14,6	20,0	(1)	33,8	14,3	8,3	(1)	(1)	8,0	24,0	18,9	14,5		
Setembro - 2008	15,8	13,0	18,7	(1)	31,8	13,3	7,0	(1)	(1)	6,9	21,9	17,1	14,0		
Setembro - 2009	15,3	12,0	18,6	(1)	31,2	13,1	6,5	(1)	(1)	6,1	21,6	16,0	13,9		
Setembro - 2010	13,0	10,0	16,1	(1)	27,7	10,5	(1)	(1)	(1)	5,1	18,6	13,7	11,5		

Fonte: Convênio: DIEESE/SEADE-SP/IME-FAT/SETRA B-GDF/CODEPLAN. PED-DF - Pesquisa de Emprego e Desemprego no Distrito Federal.

(1) A amostra não comporta a desagregação para esta categoria.

NOTA: A série histórica das taxas de desemprego foi revisada.

Tabela 3 - B
Taxas de Desemprego, por Atributos Pessoais
Distrito Federal
1992-2012

Períodos	Taxas de Desemprego													Em porcentagem	
	Total	Sexo		Faixa Etária						Posição no Domicílio		Raça/Cor			
		Homens	Mulheres	10 a 15 Anos	16 a 24 Anos	25 a 39 Anos	40 a 49 Anos	50 a 59 Anos	60 Anos e Mais	Chefe	Demais Membros	Negros	Não-Negros		
Janeiro-2011	12,6	9,4	16,0	(1)	27,0	10,6	(1)	(1)	(1)	(1)	5,3	18,0	13,3	11,1	
Fevereiro	12,7	9,9	15,7	(1)	26,9	10,2	(1)	(1)	(1)	(1)	5,4	18,0	13,6	10,9	
Março	13,4	10,8	16,2	(1)	27,3	11,1	(1)	(1)	(1)	(1)	5,6	19,1	14,3	11,6	
Abril	13,6	11,1	16,3	(1)	27,3	11,1	(1)	(1)	(1)	(1)	6,1	19,0	14,4	12,1	
Maió	13,0	10,5	15,7	(1)	26,7	11,0	(1)	(1)	(1)	(1)	5,4	18,6	13,7	11,5	
Junho	12,7	9,9	15,7	(1)	26,7	10,0	(1)	(1)	(1)	(1)	5,2	18,0	13,4	10,9	
Julho	12,4	10,0	14,9	(1)	26,8	10,0	(1)	(1)	(1)	(1)	4,9	17,8	13,2	10,5	
Agosto	12,3	9,7	15,2	(1)	27,6	9,5	(1)	(1)	(1)	(1)	4,9	17,8	12,9	11,0	
Setembro	12,5	10,0	15,2	(1)	27,9	10,0	(1)	(1)	(1)	(1)	4,8	18,2	12,8	12,0	
Outubro	12,2	9,7	14,8	(1)	27,8	9,5	(1)	(1)	(1)	(1)	4,8	17,6	12,4	11,6	
Novembro	11,9	9,7	14,2	(1)	26,6	9,6	(1)	(1)	(1)	(1)	4,8	17,1	12,4	10,9	
Dezembro	11,0	8,9	13,2	(1)	24,7	8,9	(1)	(1)	(1)	(1)	4,8	15,6	11,6	9,5	
Janeiro-2012	11,5	8,9	14,3	(1)	25,1	9,5	(1)	(1)	(1)	(1)	4,7	16,5	11,9	10,6	
Fevereiro	12,4	9,4	15,6	(1)	27,1	9,7	(1)	(1)	(1)	(1)	5,1	17,7	12,9	11,2	
Março	13,3	10,1	16,7	(1)	29,1	10,5	(1)	(1)	(1)	(1)	5,4	19,1	14,0	11,8	
Abril	13,1	9,9	16,7	(1)	29,5	10,7	(1)	(1)	(1)	(1)	5,3	18,9	13,9	11,4	
Maió	13,0	10,2	16,0	(1)	29,6	10,7	(1)	(1)	(1)	(1)	5,6	18,6	14,0	10,9	
Junho	12,9	10,0	15,8	(1)	28,7	10,5	(1)	(1)	(1)	(1)	5,7	18,3	13,7	10,9	
Julho	12,7	10,4	15,1	(1)	28,1	9,6	(1)	(1)	(1)	(1)	5,3	18,1	13,6	10,8	
Agosto	12,6	10,0	15,3	(1)	27,7	9,1	(1)	(1)	(1)	(1)	5,0	18,1	13,3	11,1	
Setembro	11,9	9,6	14,4	(1)	26,9	8,7	(1)	(1)	(1)	(1)	4,6	17,2	12,6	10,6	
Variación Mensal (%)															
Set-2012/Ago-2012	-5,6	-4,0	-5,9	-	-2,9	-4,4	-9,4	-	-	-	-8,0	-5,0	-5,3	-4,5	
Variación no Ano (%)															
Set-2012/Dez-2011	8,2	7,9	9,1	-	8,9	-2,2	-	-	-	-	-4,2	10,3	8,6	11,6	
Variación Anual (%)															
Set-2012/Set-2011	-4,8	-4,0	-5,3	-	-3,6	-13,0	-	-	-	-	-4,2	-5,5	-1,6	-11,7	

Fonte: Convênio: DIEESE/SEADE-SPMITE-FAT/SETRAB-GDF/CODEPLAN. PED-DF - Pesquisa de Emprego e Desemprego no Distrito Federal.

(1) A amostra não comporta a desagregação para esta categoria.

NOTA: A série histórica das taxas de desemprego foi revisada.

Tabela 4 - A
Distribuição dos Desempregados, por Atributos Pessoais
Distrito Federal
1992-2012

Períodos	Distribuição dos Desempregados													Raça/Cor	
	Total	Sexo		Faixa Etária						Posição no Domicílio		Negros	Não-Negros		
		Homens	Mulheres	10 a 15	16 a 24	25 a 39	40 a 49	50 a 59	60 Anos e	Chefe	Demais				
				Anos	Anos	Anos	Anos	Anos	Anos e					Mais	Membros
Setembro - 1992	100,0	48,8	51,2	(1)	49,8	32,8	(1)	(1)	(1)	20,9	79,1	45,3	54,7		
Setembro - 1993	100,0	48,2	51,8	(1)	50,8	33,9	(1)	(1)	(1)	19,3	80,7	40,0	60,0		
Setembro - 1994	100,0	47,6	52,4	(1)	52,3	32,0	(1)	(1)	(1)	19,4	80,6	46,9	53,1		
Setembro - 1995	100,0	49,6	50,4	(1)	49,7	30,9	9,0	(1)	(1)	22,6	77,4	54,7	45,3		
Setembro - 1996	100,0	49,4	50,6	(1)	50,0	31,8	(1)	(1)	(1)	22,4	77,6	53,7	46,3		
Setembro - 1997	100,0	46,0	54,0	7,2	49,8	30,6	8,5	(1)	(1)	19,7	80,3	61,9	38,1		
Setembro - 1998	100,0	48,2	51,8	(1)	47,7	33,5	8,6	(1)	(1)	22,9	77,1	68,3	31,7		
Setembro - 1999	100,0	44,3	55,7	(1)	46,7	34,9	10,5	(1)	(1)	23,8	76,2	61,9	38,1		
Setembro - 2000	100,0	43,8	56,2	(1)	48,8	35,4	8,7	(1)	(1)	22,6	77,4	65,6	34,4		
Setembro - 2001	100,0	42,8	57,2	(1)	48,8	33,7	9,4	(1)	(1)	22,7	77,3	68,6	31,4		
Setembro - 2002	100,0	45,1	54,9	(1)	50,7	31,8	9,4	(1)	(1)	21,3	78,7	67,1	32,9		
Setembro - 2003	100,0	43,7	56,3	(1)	50,6	32,9	8,5	(1)	(1)	21,2	78,8	74,1	25,9		
Setembro - 2004	100,0	44,2	55,8	(1)	48,2	35,5	8,4	(1)	(1)	20,1	79,9	69,6	30,4		
Setembro - 2005	100,0	42,4	57,6	(1)	49,7	34,1	8,3	(1)	(1)	19,4	80,6	68,7	31,3		
Setembro - 2006	100,0	42,4	57,6	(1)	47,7	33,5	9,5	(1)	(1)	19,9	80,1	72,6	27,4		
Setembro - 2007	100,0	42,2	57,8	(1)	46,2	35,1	9,3	(1)	(1)	19,3	80,7	69,3	30,7		
Setembro - 2008	100,0	41,9	58,1	(1)	45,8	35,8	8,6	(1)	(1)	17,8	82,2	63,7	36,3		
Setembro - 2009	100,0	39,6	60,4	(1)	45,3	35,6	8,6	(1)	(1)	16,2	83,8	69,5	30,5		
Setembro - 2010	100,0	39,1	60,9	(1)	47,3	33,4	(1)	(1)	(1)	16,1	83,9	71,9	28,1		

Fonte: Convênio: DIEESE/SEADE-SPMITE-FAT/SETRAB-GDF/CODEPLAN. PED-DF - Pesquisa de Emprego e Desemprego no Distrito Federal.

(1) A amostra não comporta a desagregação para esta categoria.

NOTA: A série histórica da distribuição dos desempregados foi revisada.

Tabela 4 - B
Distribuição dos Desempregados, por Atributos Pessoais
Distrito Federal
1992-2012

Períodos	Distribuição dos Desempregados													Em porcentagem	
	Total	Sexo		Faixa Etária						Posição no Domicílio		Raça/Cor			
		Homens	Mulheres	10 a 15 Anos	16 a 24 Anos	25 a 39 Anos	40 a 49 Anos	50 a 59 Anos	60 Anos e Mais	Chefe	Demais Membros	Negros	Não-Negros		
Janeiro-2011	100,0	38,7	61,3	(1)	44,4	35,4	(1)	(1)	(1)	(1)	17,7	82,3	70,5	29,5	
Fevereiro	100,0	40,3	59,7	(1)	43,8	34,0	(1)	(1)	(1)	(1)	17,9	82,1	71,3	28,7	
Março	100,0	40,9	59,1	(1)	42,4	35,1	(1)	(1)	(1)	(1)	17,5	82,5	71,6	28,4	
Abril	100,0	41,4	58,6	(1)	42,6	33,6	(1)	(1)	(1)	(1)	18,7	81,3	71,9	28,1	
Mai	100,0	41,2	58,8	(1)	43,5	35,0	(1)	(1)	(1)	(1)	17,3	82,7	72,6	27,4	
Junho	100,0	40,4	59,6	(1)	44,9	33,0	(1)	(1)	(1)	(1)	16,9	83,1	74,3	25,7	
Julho	100,0	42,2	57,8	(1)	44,8	34,1	(1)	(1)	(1)	(1)	16,4	83,6	74,3	25,7	
Agosto	100,0	41,2	58,8	(1)	45,2	32,6	(1)	(1)	(1)	(1)	16,8	83,2	72,9	27,1	
Setembro	100,0	41,5	58,5	(1)	45,9	33,1	(1)	(1)	(1)	(1)	16,1	83,9	70,5	29,5	
Outubro	100,0	41,0	59,0	(1)	46,9	32,6	(1)	(1)	(1)	(1)	16,6	83,4	71,0	29,0	
Novembro	100,0	42,1	57,9	(1)	46,7	33,5	(1)	(1)	(1)	(1)	17,0	83,0	73,0	27,0	
Dezembro	100,0	41,7	58,3	(1)	46,1	33,7	(1)	(1)	(1)	(1)	18,5	81,5	74,1	25,9	
Janeiro-2012	100,0	39,7	60,3	(1)	45,6	34,4	(1)	(1)	(1)	(1)	17,5	82,5	71,7	28,3	
Fevereiro	100,0	39,1	60,9	(1)	46,5	32,9	(1)	(1)	(1)	(1)	17,6	82,4	71,3	28,7	
Março	100,0	39,6	60,4	(1)	46,8	32,8	(1)	(1)	(1)	(1)	17,1	82,9	72,0	28,0	
Abril	100,0	39,0	61,0	(1)	46,7	33,5	(1)	(1)	(1)	(1)	17,1	82,9	73,6	26,4	
Mai	100,0	40,5	59,5	(1)	46,4	34,5	(1)	(1)	(1)	(1)	18,2	81,8	74,8	25,2	
Junho	100,0	39,7	60,3	(1)	45,6	34,2	(1)	(1)	(1)	(1)	18,8	81,2	75,0	25,0	
Julho	100,0	41,6	58,4	(1)	46,0	31,7	(1)	(1)	(1)	(1)	17,4	82,6	74,2	25,8	
Agosto	100,0	40,6	59,4	(1)	46,3	29,6	(1)	(1)	(1)	(1)	16,6	83,4	72,7	27,3	
Setembro	100,0	41,8	58,2	(1)	46,2	30,4	(1)	(1)	(1)	(1)	16,1	83,9	72,0	28,0	

Fonte: Convênio: DIEESE/SEADE-SP/ITE-FAT/SETRAB-GDF/CODEPLAN. PED-DF - Pesquisa de Emprego e Desemprego no Distrito Federal.

(1) A amostra não comporta a desagregação para esta categoria.

NOTA: A série histórica da distribuição dos desempregados foi revisada.

Tabela 5 - A
Estimativas e Índices do Nível de Ocupação, por Setor de Atividade
Distrito Federal
1992-2012

Períodos	Estimativas e índices do nível de ocupação, por setor de atividade									
	Total (1)		Indústria de transformação (2)		Construção (3)		Comércio; reparação de veículos automotores e motocicletas (4)		Serviços (5)	
	Números absolutos (6)	Índices (7)	Números absolutos (6)	Índices (7)	Números absolutos (6)	Índices (7)	Números absolutos (6)	Índices (7)	Números absolutos (6)	Índices (7)
Setembro - 1992	622	50,6	-	-	-	-	-	-	-	-
Setembro - 1993	641	52,2	-	-	-	-	-	-	-	-
Setembro - 1994	678	55,2	-	-	-	-	-	-	-	-
Setembro - 1995	695	56,6	-	-	-	-	-	-	-	-
Setembro - 1996	698	56,8	-	-	-	-	-	-	-	-
Setembro - 1997	738	60,0	-	-	-	-	-	-	-	-
Setembro - 1998	749	60,9	-	-	-	-	-	-	-	-
Setembro - 1999	752	61,2	-	-	-	-	-	-	-	-
Setembro - 2000	818	66,6	-	-	-	-	-	-	-	-
Setembro - 2001	830	67,5	-	-	-	-	-	-	-	-
Setembro - 2002	885	72,0	-	-	-	-	-	-	-	-
Setembro - 2003	879	71,5	-	-	-	-	-	-	-	-
Setembro - 2004	931	75,8	-	-	-	-	-	-	-	-
Setembro - 2005	983	80,0	-	-	-	-	-	-	-	-
Setembro - 2006	1.029	83,7	-	-	-	-	-	-	-	-
Setembro - 2007	1.074	87,4	-	-	-	-	-	-	-	-
Setembro - 2008	1.135	92,4	-	-	-	-	-	-	-	-
Setembro - 2009	1.181	96,1	-	-	-	-	-	-	-	-
Setembro - 2010	1.230	100,1	-	-	-	-	-	-	-	-

Fonte: Convênio: DIEESE/SEADE-SPMTE-FAT/SETRAB-GDF/CODEPLAN. PED-DF - Pesquisa de Emprego e Desemprego no Distrito Federal.

(-) Dados não disponíveis. A captação da CNAE 2.0 domiciliar na PED iniciou-se em novembro de 2010.

(1) Inclui Agricultura, Pecuária, Produção Florestal, Pesca e Aquicultura (Seção A); Indústrias Extrativas (Seção B); Eletricidade e Gás (Seção D);

Água, Esgoto, Atividades de Gestão de Resíduos e Descontaminação (Seção E); Organismos Internacionais e Outras Instituições Extraterritoriais (Seção U);

Atividades Mal Definidas (Seção V). As seções mencionadas referem-se à CNAE 2.0 domiciliar. (2) Seção C da CNAE 2.0 domiciliar. (3) Seção F da CNAE 2.0 domiciliar.

(4) Seção G da CNAE 2.0 domiciliar. (5) Seções H a T da CNAE 2.0 domiciliar. (6) Em 1.000 pessoas. (7) Base: média de 2011 = 100.

NOTA: Vide nota técnica nº 2.

Tabela 5 - B
Estimativas e Índices do Nível de Ocupação, por Setor de Atividade
Distrito Federal
1992-2012

Períodos	Estimativas e índices do nível de ocupação, por setor de atividade											
	Total (1)		Indústria de transformação (2)		Construção (3)		Comércio; reparação de veículos automotores e motocicletas (4)		Serviços (5)			
	Números absolutos (6)	Índices (7)	Números absolutos (6)	Índices (7)	Números absolutos (6)	Índices (7)	Números absolutos (6)	Índices (7)	Números absolutos (6)	Índices (7)		
Jan-eiro-2011	1.208	98,3	50	108,7	76	95,0	233	99,1	830	97,9		
Fevereiro	1.205	98,0	46	100,0	77	96,3	229	97,4	833	98,2		
Março	1.202	97,8	44	95,7	70	87,5	245	104,3	825	97,3		
Abril	1.207	98,2	47	102,2	75	93,8	245	104,3	822	96,9		
Mai-o	1.219	99,2	46	100,0	78	97,5	248	105,5	825	97,3		
Junho	1.226	99,8	47	102,2	80	100,0	234	99,6	842	99,3		
Julho	1.227	99,8	44	95,7	82	102,5	233	99,1	847	99,9		
Agosto	1.231	100,2	45	97,8	85	106,3	235	100,0	849	100,1		
Setembro	1.233	100,3	44	95,7	88	110,0	237	100,9	847	99,9		
Outubro	1.241	101,0	47	102,2	85	106,3	234	99,6	857	101,1		
Novembro	1.241	101,0	47	102,2	81	101,3	226	96,2	867	102,2		
Dezembro	1.253	102,0	47	102,2	82	102,5	226	96,2	878	103,5		
Jan-eiro-2012	1.252	101,9	44	95,7	83	103,8	230	97,9	873	102,9		
Fevereiro	1.245	101,3	45	97,8	83	103,8	232	98,7	863	101,8		
Março	1.235	100,5	44	95,7	81	101,3	238	101,3	850	100,2		
Abril	1.240	100,9	47	102,2	84	105,0	236	100,4	850	100,2		
Mai-o	1.253	102,0	46	100,0	87	108,8	238	101,3	860	101,4		
Junho	1.261	102,6	41	89,1	90	112,5	234	99,6	875	103,2		
Julho	1.270	103,3	40	87,0	86	107,5	234	99,6	892	105,2		
Agosto	1.270	103,3	42	91,3	86	107,5	236	100,4	887	104,6		
Setembro	1.278	104,0	47	102,2	87	108,8	240	102,1	884	104,2		
Varição Mensal (%)												
Set-2012/Ago-2012	0,6		11,9		1,2		1,7		-0,3			
Varição no Ano (%)												
Set-2012/Set-2011	2,0		0,0		6,1		6,2		0,7			
Varição Anual (%)												
Set-2012/Set-2011	3,6		6,8		-1,1		1,3		4,4			

Fonte: Convênio: DIEESE/SEADE-SP/MT-SE/SETRAB-GDF/CODEPLAN. PED-DF - Pesquisa de Emprego e Desemprego no Distrito Federal.

(-) Dados não disponíveis. A captação da CNAE 2.0 domiciliar na PED iniciou-se em novembro de 2010.

(1) Inclui Agricultura, Pecuária, Produção Florestal, Pesca e Aquicultura (Seção A); Indústrias Extrativas (Seção B); Eletricidade e Gás (Seção D);

Água, Esgoto, Atividades de Gestão de Resíduos e Descontaminação (Seção E); Organismos Internacionais e Outras Instituições Extraterritoriais (Seção U);

Atividades Mal Definidas (Seção V). As seções mencionadas referem-se à CNAE 2.0 domiciliar. (2) Seção C da CNAE 2.0 domiciliar. (3) Seção F da CNAE 2.0 domiciliar.

(4) Seção G da CNAE 2.0 domiciliar. (5) Seções H a T da CNAE 2.0 domiciliar. (6) Em 1.000 pessoas. (7) Base: média de 2011 = 100.

NOTA: Vide nota técnica nº 2.

Tabela 6 - A
Estimativas e Índices do Nível de Ocupação, por Posição na Ocupação
Distrito Federal
1992-2012

Períodos	Total (1)		Assalariados (2)										Autônomos		Empregados Domésticos	
	Números Absolutos (4)	Índice (5)	Total		Setor privado					Setor Público (3)		Números Absolutos (4)	Índice (5)	Números Absolutos (4)	Índice (5)	
			Números Absolutos (4)	Índice (5)	Com Carteira Assinada		Sem Carteira Assinada			Números Absolutos (4)	Índice (5)					
					Números Absolutos (4)	Índice (5)	Números Absolutos (4)	Índice (5)	Números Absolutos (4)	Índice (5)	Números Absolutos (4)	Índice (5)				
Setembro - 1992	622	78,4	409	75,9	211	67,6	166	69,5	45	61,6	198	87,2	87	79,8	74	87,1
Setembro - 1993	641	80,8	424	78,7	230	73,7	181	75,7	49	67,1	195	85,9	88	80,7	76	89,4
Setembro - 1994	678	85,5	447	82,9	234	75,0	178	74,5	56	76,7	214	94,3	99	90,8	77	90,6
Setembro - 1995	695	87,6	448	83,1	230	73,7	175	73,2	55	75,3	218	96,0	105	96,3	85	100,0
Setembro - 1996	698	88,0	451	83,7	234	75,0	181	75,7	53	72,6	218	96,0	115	105,5	79	92,9
Setembro - 1997	738	93,1	476	88,3	263	84,3	201	84,1	62	84,9	213	93,8	107	98,2	94	110,6
Setembro - 1998	749	94,5	494	91,7	284	91,0	216	90,4	68	93,2	209	92,1	100	91,7	90	105,9
Setembro - 1999	752	94,8	499	92,6	288	92,3	223	93,3	65	89,0	210	92,5	104	95,4	90	105,9
Setembro - 2000	818	103,2	549	101,9	320	102,6	244	102,1	76	104,1	228	100,4	119	109,2	88	103,5
Setembro - 2001	830	104,7	566	105,0	337	108,0	265	110,9	72	98,6	229	100,9	110	100,9	87	102,4
Setembro - 2002	885	111,6	590	109,5	367	117,6	284	118,8	83	113,7	223	98,2	129	118,3	93	109,4
Setembro - 2003	879	110,8	590	109,5	357	114,4	282	118,0	75	102,7	233	102,6	128	117,4	91	107,1
Setembro - 2004	931	117,4	627	116,3	393	126,0	309	129,3	84	115,1	233	102,6	137	125,7	96	112,9
Setembro - 2005	983	124,0	672	124,7	430	137,8	339	141,8	91	124,7	241	106,2	147	134,9	94	110,6
Setembro - 2006	1.029	129,8	698	129,5	454	145,5	357	149,4	97	132,9	243	107,0	162	148,6	101	118,8
Setembro - 2007	1.074	135,4	722	134,0	474	151,9	373	156,1	101	138,4	248	109,3	171	156,9	110	129,4
Setembro - 2008	1.135	143,1	775	143,8	528	169,2	427	178,7	101	138,4	247	108,8	177	162,4	102	120,0
Setembro - 2009	1.181	148,9	813	150,8	551	176,6	450	188,3	102	139,7	261	115,0	182	167,0	103	121,2
Setembro - 2010	1.230	155,1	893	165,7	616	197,4	506	211,7	111	152,1	277	122,0	150	137,6	91	107,1

Fonte: Convênio: DIEESE/SEADE-SP/ITE-FAT/SETRAB-GDF/CODEPLAN, PED-DF - Pesquisa de Emprego e Desemprego no Distrito Federal.

(1) Incluem empregadores, donos de negócio familiar, trabalhadores familiares sem remuneração, profissionais liberais e outras posições ocupacionais.

(2) Excluem os empregados domésticos e incluem aqueles que não sabem a que setor pertence a empresa em que trabalham.

(3) Inclui os estatutários e celetistas que trabalham em instituições públicas (governos municipal, estadual, federal, empresa de economia mista, autarquia, fundação, etc).

(4) Em 1000 pessoas.

(5) Base: média de 2000 = 100.

NOTA: A série histórica dos índices foi revisada.

Tabela 6 - B
Estimativas e Índices do Nível de Ocupação, por Posição na Ocupação
Distrito Federal
1992-2012

Períodos	Assalariados (2)										Autônomos		Empregados Domésticos			
	Total (1)			Total			Setor privado				Setor Público (3)		Números Absolutos (4)	Índice (5)	Números Absolutos (4)	Índice (5)
	Números Absolutos (4)	Índice (5)	Números Absolutos (4)	Índice (5)	Números Absolutos (4)	Índice (5)	Com Carteira Assinada		Sem Carteira Assinada							
							Números Absolutos (4)	Índice (5)	Números Absolutos (4)	Índice (5)	Números Absolutos (4)	Índice (5)				
Janeiro-2011	1.208	152,3	865	160,5	593	190,1	210,0	91	124,7	272	119,8	156	143,1	91	107,1	
Fevereiro	1.205	152,0	863	160,1	594	190,4	210,0	92	126,0	268	118,1	152	139,4	93	109,4	
Março	1.202	151,6	861	159,7	597	191,3	210,0	96	131,5	264	116,3	152	139,4	92	108,2	
Abril	1.207	152,2	868	161,0	603	193,3	210,9	99	135,6	265	116,7	153	140,4	89	104,7	
Maió	1.219	153,7	876	162,5	612	196,2	215,1	97	132,9	264	116,3	157	144,0	88	103,5	
Junho	1.226	154,6	890	165,1	621	199,0	219,2	97	132,9	269	118,5	154	141,3	87	102,4	
Julho	1.227	154,7	894	165,9	621	199,0	220,1	95	130,1	273	120,3	155	142,2	88	103,5	
Agosto	1.231	155,2	896	166,2	617	197,8	218,0	96	131,5	279	122,9	160	146,8	87	102,4	
Setembro	1.233	155,5	896	166,2	616	197,4	217,6	97	132,9	280	123,3	158	145,0	88	103,5	
Outubro	1.241	156,5	899	166,8	617	197,8	217,6	97	132,9	282	124,2	159	145,9	92	108,2	
Novembro	1.241	156,5	909	168,6	616	197,4	217,2	96	131,5	293	129,1	151	138,5	89	104,7	
Dezembro	1.253	158,0	919	170,5	625	200,3	221,3	96	131,5	294	129,5	154	141,3	90	105,9	
Janeiro-2012	1.252	157,9	930	172,5	639	204,8	226,4	98	134,2	291	128,2	149	136,7	83	97,6	
Fevereiro	1.245	157,0	921	170,9	641	205,4	228,0	96	131,5	280	123,3	150	137,6	84	98,8	
Março	1.235	155,7	912	169,2	633	202,9	224,3	97	132,9	279	122,9	150	137,6	81	95,3	
Abril	1.240	156,4	902	167,3	623	199,7	221,8	92	126,0	279	122,9	157	144,0	84	98,8	
Maió	1.253	158,0	909	168,6	633	202,9	225,1	95	130,1	277	122,0	160	146,8	85	100,0	
Junho	1.261	159,0	918	170,3	638	204,5	228,0	93	127,4	280	123,3	158	145,0	89	104,7	
Julho	1.270	160,2	939	174,2	655	209,9	233,5	97	132,9	283	124,7	152	139,4	86	101,2	
Agosto	1.270	160,2	941	174,6	658	210,9	233,5	100	137,0	283	124,7	149	136,7	84	98,8	
Setembro	1.278	161,2	949	176,1	668	214,1	236,4	103	141,1	282	124,2	149	136,7	81	95,3	
Variación Mensal (%)																
Set-2012/Ago-2012	0,6		0,9		1,5		1,3	3,0		-0,4		0,0		-3,6		
Variación no Ano (%)																
Set-2012/Dez-2011	2,0		3,3		6,9		6,8	7,3		-4,1		-3,2		-10,0		
Variación Anual (%)																
Set-2012/Set-2011	3,6		5,9		8,4		8,7	6,2		0,7		-5,7		-8,0		

Fonte: Convênio: DIEESE/SEADE-SP/INTE-FAT/SETRAB-GDF/CODEPLAN, PED-DF - Pesquisa de Emprego e Desemprego no Distrito Federal.

(1) Incluem empregadores, donos de negócio familiar, trabalhadores familiares sem remuneração, profissionais liberais e outras posições ocupacionais.

(2) Excluem os empregados domésticos e incluem aqueles que não sabem a que setor pertence a empresa em que trabalham.

(3) Inclui os estatutários e celetistas que trabalham em instituições públicas (governos municipal, estadual, federal, empresa de economia mista, autarquia, fundação, etc).

(4) Em 1000 pessoas.

(5) Base: média de 2000 = 100.

NOTA: A série histórica dos índices foi revisada.

Tabela 7 - A
Índices do Nível de Ocupação, por Ramo de Atividade
Distrito Federal
1992-2012

Períodos	Índices do nível de ocupação, por setor e CNAE 2.0 domiciliar (1)										
	Total geral (2)	Indústria de transformação (3)	Construção (4)	Comércio; reparação de veículos automotores e motocicletas (5)	Total (6)	Transporte, armazenagem e Correio (7)	Informação e comunicação; atividades financeiras, de seguros e serviços relacionados; atividades profissionais científicas e técnicas (8)	Atividades administrativas e serviços complementares (9)	Administração pública, defesa e segurança social; educação, saúde humana e serviços sociais (10)	Alojamento e alimentação; outras atividades de serviços; artes, cultura, esporte e recreação (11)	Serviços domésticos (12)
Setembro - 1992	50,6	-	-	-	-	-	-	-	-	-	83,1
Setembro - 1993	52,2	-	-	-	-	-	-	-	-	-	85,4
Setembro - 1994	55,2	-	-	-	-	-	-	-	-	-	86,5
Setembro - 1995	56,6	-	-	-	-	-	-	-	-	-	95,5
Setembro - 1996	56,8	-	-	-	-	-	-	-	-	-	88,8
Setembro - 1997	60,0	-	-	-	-	-	-	-	-	-	105,6
Setembro - 1998	60,9	-	-	-	-	-	-	-	-	-	101,1
Setembro - 1999	61,2	-	-	-	-	-	-	-	-	-	101,1
Setembro - 2000	66,6	-	-	-	-	-	-	-	-	-	98,9
Setembro - 2001	67,5	-	-	-	-	-	-	-	-	-	97,8
Setembro - 2002	72,0	-	-	-	-	-	-	-	-	-	104,5
Setembro - 2003	71,5	-	-	-	-	-	-	-	-	-	102,2
Setembro - 2004	75,8	-	-	-	-	-	-	-	-	-	107,9
Setembro - 2005	80,0	-	-	-	-	-	-	-	-	-	105,6
Setembro - 2006	83,7	-	-	-	-	-	-	-	-	-	113,5
Setembro - 2007	87,4	-	-	-	-	-	-	-	-	-	123,6
Setembro - 2008	92,4	-	-	-	-	-	-	-	-	-	114,6
Setembro - 2009	96,1	-	-	-	-	-	-	-	-	-	115,7
Setembro - 2010	100,1	-	-	-	-	-	-	-	-	-	102,2

Fonte: Convênio: DIEESE/SEADE-SP/INTE-FAT/SETRA-B-GDF/CODEPLAN. PED-DF - Pesquisa de Emprego e Desemprego no Distrito Federal.

(-) Dados não disponíveis - A captação da CNAE 2.0 domiciliar na PED iniciou-se em novembro de 2010.

(1) Base: média de 2011 = 100.

(2) Inclui Agricultura, Pecuária, Produção Florestal, Pesca e Aquicultura (Seção A); Indústrias Extrativas (Seção B); Eletricidade e Gás (Seção D); Água, Esgoto, Atividades de Gestão de Resíduos e Descontaminação (Seção E); Organismos Internacionais e Outras Instituições Extraterritoriais (Seção U); Atividades Mal Definidas (Seção V). As seções mencionadas referem-se à CNAE 2.0 domiciliar. (3) Seção C da CNAE 2.0 domiciliar. (4) Seção F da CNAE 2.0 domiciliar.

(5) Seção G da CNAE 2.0 domiciliar. (6) Inclui Atividades Imobiliárias (Seção L da CNAE 2.0 domiciliar). (7) Seção H da CNAE 2.0 domiciliar. (8) Seções J,K,M da CNAE 2.0 domiciliar.

(9) Seção N da CNAE 2.0 domiciliar. (10) Seções O,P,Q da CNAE 2.0 domiciliar. (11) Seções I,S,R da CNAE 2.0 domiciliar. (12) Seção T da CNAE 2.0 domiciliar.

NOTA: Vide nota técnica nº 2.

Tabela 7 - B
Índices do Nível de Ocupação, por Ramo de Atividade
Distrito Federal
1992-2012

Períodos	Índices do nível de ocupação, por setor e CNAE 2.0 domiciliar (1)										
	Total geral (2)	Indústria de transformação (3)	Construção (4)	Comércio; reparação de veículos automóveis e motocicletas (5)	Total (6)	Transporte, armazenagem e Correio (7)	Informação e comunicação; atividades financeiras, de seguros e serviços relacionados; atividades profissionais científicas e técnicas (8)	Atividades administrativas e serviços complementares (9)	Administração pública, defesa e segurança social; educação, saúde humana e serviços sociais (10)	Alojamento e alimentação; outras atividades de serviços; artes, cultura, esporte e recreação (11)	Serviços domésticos (12)
Jan-2011	98,3	108,7	95,0	99,1	97,9	104,3	100,0	97,1	97,8	91,8	102,2
Fev-2011	98,0	100,0	96,3	97,4	98,2	104,3	102,9	93,2	97,8	94,1	104,5
Mar-2011	97,8	95,7	97,5	104,3	97,3	97,8	97,1	97,1	96,6	95,0	103,4
Abr-2011	98,2	102,2	93,8	104,3	96,9	91,3	96,1	98,1	97,5	95,1	100,0
Mai-2011	99,2	100,0	97,5	105,5	97,3	93,5	94,2	101,9	96,3	98,8	98,9
Jun-2011	99,8	102,2	100,0	99,6	99,3	93,5	97,1	102,9	98,0	103,6	97,8
Jul-2011	99,8	95,7	102,5	99,1	99,9	97,8	97,1	101,9	98,3	106,0	98,9
Ago-2011	100,2	97,8	106,3	100,0	100,1	97,8	95,1	101,9	100,3	104,9	97,8
Set-2011	100,3	95,7	110,0	100,9	99,9	102,2	101,0	99,0	100,3	98,7	98,9
Out-2011	101,0	102,2	106,3	99,6	101,1	104,3	102,9	101,0	101,1	96,5	103,4
Nov-2011	101,0	102,2	101,3	96,2	102,2	106,5	106,8	99,0	104,2	95,1	100,0
Dez-2011	102,0	102,2	102,5	96,2	103,5	104,3	103,9	101,0	105,1	101,9	101,1
Jan-2012	101,9	95,7	103,8	97,9	102,9	100,0	104,9	104,9	104,5	101,4	93,3
Fev-2012	101,3	97,8	103,8	98,7	101,8	93,5	108,7	102,9	101,4	102,1	94,4
Mar-2012	100,5	95,7	101,3	101,3	100,2	95,7	110,7	100,0	101,1	96,5	91,0
Abr-2012	100,9	102,2	105,0	100,4	100,2	100,0	108,7	95,1	101,1	97,9	94,4
Mai-2012	102,0	100,0	108,8	101,3	101,4	100,0	108,7	101,0	102,0	97,9	95,5
Jun-2012	102,6	89,1	112,9	99,6	103,2	97,8	113,6	100,0	103,7	99,3	100,0
Jul-2012	103,3	87,0	107,5	99,6	105,2	97,8	119,4	108,7	105,3	100,0	96,6
Ago-2012	103,3	91,3	107,5	100,4	104,6	97,8	119,4	109,7	104,8	98,6	94,4
Set-2012	104,0	102,2	108,8	102,1	104,2	100,0	116,5	109,7	105,6	97,9	91,0
Varição Mensal (%)											
Set-2012/Ago-2012	0,6	11,9	1,2	1,7	-0,3	2,2	-2,4	0,0	0,8	-0,7	-3,6
Varição no Ano (%)											
Set-2012/Dez-2011	2,0	0,0	6,1	6,2	0,7	-4,2	12,1	8,7	0,5	-4,0	-10,0
Varição Anual (%)											
Set-2012/Set-2011	3,6	6,8	-1,1	1,3	4,4	-2,1	15,4	10,8	5,3	-0,8	-8,0

Fonte: Convênio: DIEESE/SEADE-SRMI/SE-TRAB-GDF/COEPLAN. PED-DF - Pesquisa de Emprego e Desemprego no Distrito Federal.

(-) Dados não disponíveis. A captação da CNAE 2.0 domiciliar na PED iniciou-se em novembro de 2010.

(1) Base: média de 2011 = 100.

(2) Inclui Agricultura, Pecuária, Produção Florestal, Pesca e Aquicultura (Seção A); Indústrias Extrativas (Seção B); Eletricidade e Gás (Seção D); Água, Esgoto, Atividades de Gestão de Resíduos e Descontaminação (Seção E); Organismos Internacionais e Outras Instituições Extraterritoriais (Seção U);

Atividades Mal Definidas (Seção V). As seções mencionadas referem-se à CNAE 2.0 domiciliar. (3) Seção C da CNAE 2.0 domiciliar. (4) Seção F da CNAE 2.0 domiciliar.

(5) Seção G da CNAE 2.0 domiciliar. (6) Inclui Atividades Imobiliárias (Seção L da CNAE 2.0 domiciliar). (7) Seção H da CNAE 2.0 domiciliar. (8) Seções J,K,M da CNAE 2.0 domiciliar.

(9) Seção N da CNAE 2.0 domiciliar. (10) Seções O,P,Q da CNAE 2.0 domiciliar. (11) Seções I,S,R da CNAE 2.0 domiciliar. (12) Seção T da CNAE 2.0 domiciliar.

NOTA: Vide nota técnica nº 2.

Tabela 8 - A

Distribuição dos Ocupados, por Atributos Pessoais
Distrito Federal
1992-2012

Períodos	Distribuição dos Ocupados													Em porcentagem		
	Total	Sexo		Faixa Etária							Posição no Domicílio		Raça/Cor			
		Homens	Mulheres	10 a 15 Anos	16 a 24 Anos	25 a 39 Anos	40 a 49 Anos	50 a 59 Anos	60 Anos e Mais	Chefe	Demais Membros	Negros	Não-Negros			
Setembro - 1992	100,0	56,5	43,5	2,1	26,3	44,9	17,0	7,4	2,3	45,6	54,4	36,9	63,1			
Setembro - 1993	100,0	56,4	43,6	2,1	25,5	45,1	17,1	7,8	2,3	45,4	54,6	35,3	64,7			
Setembro - 1994	100,0	56,6	43,4	1,9	25,2	44,5	18,0	8,3	2,1	45,8	54,2	39,6	60,4			
Setembro - 1995	100,0	53,9	46,1	1,5	25,5	43,5	19,1	8,0	2,4	44,0	56,0	46,2	53,8			
Setembro - 1996	100,0	54,7	45,3	(1)	24,5	43,4	20,2	7,9	2,5	45,1	54,9	46,1	53,9			
Setembro - 1997	100,0	54,5	45,5	(1)	25,0	44,9	18,5	8,3	2,2	45,0	55,0	56,6	43,4			
Setembro - 1998	100,0	53,7	46,3	(1)	24,5	44,6	19,7	7,8	2,5	46,0	54,0	62,5	37,5			
Setembro - 1999	100,0	53,1	46,9	(1)	22,9	46,1	19,9	7,8	2,5	47,1	52,9	57,0	43,0			
Setembro - 2000	100,0	53,2	46,8	(1)	24,0	46,1	18,9	7,9	2,5	46,0	54,0	57,3	42,7			
Setembro - 2001	100,0	52,7	47,3	(1)	22,3	45,1	19,7	9,3	2,9	46,5	53,5	61,4	38,6			
Setembro - 2002	100,0	52,9	47,1	(1)	22,9	44,9	20,0	8,7	3,0	46,1	53,9	59,9	40,1			
Setembro - 2003	100,0	52,6	47,4	(1)	21,8	45,0	20,1	10,0	2,8	46,9	53,1	66,1	33,9			
Setembro - 2004	100,0	52,1	47,9	(1)	21,2	45,3	20,2	9,9	3,0	46,4	53,6	64,0	36,0			
Setembro - 2005	100,0	52,7	47,3	(1)	20,8	44,1	20,7	10,8	3,4	46,4	53,6	64,4	35,6			
Setembro - 2006	100,0	52,1	47,9	(1)	20,9	43,0	21,3	10,7	3,7	44,6	55,4	67,7	32,3			
Setembro - 2007	100,0	51,8	48,2	(1)	18,9	44,1	21,4	12,0	3,2	46,6	53,4	62,2	37,8			
Setembro - 2008	100,0	52,7	47,3	(1)	18,5	43,7	21,7	12,1	3,7	45,1	54,9	58,1	41,9			
Setembro - 2009	100,0	52,4	47,6	(1)	18,0	42,6	22,3	12,7	3,8	45,3	54,7	65,9	34,1			
Setembro - 2010	100,0	52,7	47,3	(1)	18,4	42,6	22,5	12,3	3,9	45,0	55,0	67,7	32,3			

Fonte: Convênio: DIEESE/SEADE-SP/MTE-FAT/SETRAB-GDF/CODEPLAN. PED-DF - Pesquisa de Emprego e Desemprego no Distrito Federal.

(1) A amostra não comporta a desagregação para esta categoria.

NOTA: A série histórica da distribuição dos desempregados foi revisada.

Tabela 8 - B
Distribuição dos Ocupados, por Atributos Pessoais
Distrito Federal
1992-2012

Períodos	Distribuição dos Ocupados													Em porcentagem		
	Total	Sexo		Faixa Etária							Posição no Domicílio		Raça/Cor			
		Homens	Mulheres	10 a 15 Anos	16 a 24 Anos	25 a 39 Anos	40 a 49 Anos	50 a 59 Anos	60 Anos e Mais	Chefe	Demais Membros	Negros	Não-Negros			
Janeiro-2011	100,0	53,5	46,5	(1)	17,3	43,3	22,2	12,5	4,4	46,1	53,9	66,1	33,9			
Fevereiro	100,0	53,4	46,6	(1)	17,3	43,6	22,2	12,3	4,2	45,7	54,3	65,8	34,2			
Março	100,0	52,4	47,6	(1)	17,5	43,6	22,4	12,1	4,0	45,8	54,2	66,6	33,4			
Abril	100,0	52,4	47,6	(1)	18,0	42,8	22,6	12,4	3,9	45,3	54,7	67,6	32,4			
Maior	100,0	52,8	47,2	(1)	17,9	42,4	22,5	13,0	3,9	45,6	54,4	68,5	31,5			
Junho	100,0	53,4	46,6	(1)	17,9	42,9	22,1	12,8	4,0	45,2	54,8	69,6	30,4			
Julho	100,0	53,5	46,5	(1)	17,3	43,3	22,7	12,5	4,0	45,3	54,7	69,2	30,8			
Agosto	100,0	53,7	46,3	(1)	16,6	43,4	22,6	12,7	4,3	45,9	54,1	69,3	30,7			
Setembro	100,0	53,4	46,6	(1)	17,0	42,8	22,8	12,8	4,2	46,1	53,9	69,0	31,0			
Outubro	100,0	53,1	46,9	(1)	16,9	43,0	22,5	13,1	4,3	46,0	54,0	69,3	30,7			
Novembro	100,0	52,8	47,2	(1)	17,4	42,8	22,5	12,9	4,2	45,5	54,5	70,0	30,0			
Dezembro	100,0	52,7	47,3	(1)	17,3	42,9	22,5	12,9	4,2	45,5	54,5	69,6	30,4			
Janeiro-2012	100,0	53,1	46,9	(1)	17,7	42,7	22,4	12,8	4,3	45,9	54,1	68,9	31,1			
Fevereiro	100,0	53,4	46,6	(1)	17,7	43,1	22,6	12,2	4,3	45,8	54,2	67,9	32,1			
Março	100,0	53,8	46,2	(1)	17,5	42,9	22,6	12,5	4,3	46,2	53,8	67,8	32,2			
Abril	100,0	53,9	46,1	(1)	16,9	42,5	23,1	12,9	4,3	46,3	53,7	68,8	31,2			
Maior	100,0	53,3	46,7	(1)	16,6	43,1	22,5	13,3	4,3	46,4	53,6	69,1	30,9			
Junho	100,0	52,6	47,4	(1)	16,7	43,0	22,4	13,2	4,6	46,3	53,7	69,7	30,3			
Julho	100,0	52,3	47,7	(1)	17,1	43,2	21,7	13,2	4,7	45,7	54,3	68,9	31,1			
Agosto	100,0	52,8	47,2	(1)	17,4	42,5	22,1	13,1	4,7	45,6	54,4	68,4	31,6			
Setembro	100,0	53,2	46,8	(1)	17,0	43,5	22,0	12,8	4,4	45,1	54,9	67,8	32,2			

Fonte: Convênio: DIEESE/SEADE-SP/MTE-FAT/SETRAB-GDF/CODEPLAN. PED-DF - Pesquisa de Emprego e Desemprego no Distrito Federal.

(1) A amostra não comporta a desagregação para esta categoria.

NOTA: A série histórica da distribuição dos desempregados foi revisada.

Tabela 9 - A
Rendimento Médio Real Trimestral dos Ocupados, Assalariados e dos Autônomos no Trabalho Principal
Distrito Federal
1992-2012

Períodos	Rendimento Médio Real							
	Ocupados (1)		Assalariados (2)		Autônomos			
	Valor Absoluto (3)	Índice (4)	Valor Absoluto (3)	Índice (4)	Valor Absoluto (3)	Índice (4)	Valor Absoluto (3)	Índice (4)
Agosto - 1992	1.963	95,1	2.302	101,1	1.172	99,8		
Agosto - 1993	2.147	104,0	2.549	111,9	1.276	108,7		
Agosto - 1994	2.010	97,3	2.334	102,5	1.347	114,7		
Agosto - 1995	2.159	104,6	2.516	110,4	1.440	122,7		
Agosto - 1996	2.357	114,1	2.692	118,2	1.384	117,9		
Agosto - 1997	2.120	102,7	2.457	107,9	1.309	111,5		
Agosto - 1998	2.189	106,0	2.475	108,6	1.154	98,3		
Agosto - 1999	2.151	104,2	2.417	106,1	1.176	100,2		
Agosto - 2000	2.060	99,8	2.287	100,4	1.136	96,8		
Agosto - 2001	2.049	99,2	2.270	99,6	1.117	95,1		
Agosto - 2002	2.045	99,0	2.280	100,1	1.164	99,1		
Agosto - 2003	1.725	83,5	1.954	85,8	1.001	85,3		
Agosto - 2004	1.775	86,0	2.040	89,6	933	79,5		
Agosto - 2005	1.801	87,2	2.065	90,6	887	75,6		
Agosto - 2006	1.808	87,6	2.109	92,6	904	77,0		
Agosto - 2007	1.937	93,8	2.272	99,7	978	83,3		
Agosto - 2008	2.089	101,2	2.370	104,0	1.090	92,8		
Agosto - 2009	2.125	102,9	2.450	107,6	1.026	87,4		
Agosto - 2010	2.188	106,0	2.404	105,5	1.125	95,8		

Fonte: Convênio: DIEESE/SEADE-SP/MT-SE-TRAB-GDF/CODEPLAN. PED-DF - Pesquisa de Emprego e Desemprego no Distrito Federal.

- (1) Excluem os assalariados e os empregados domésticos assalariados que não tiveram remuneração no mês, os trabalhadores familiares sem remuneração salarial e os trabalhadores que ganharam exclusivamente em espécie ou benefício.
- (2) Excluem os assalariados que não tiveram remuneração no mês.
- (3) Inflator atualizado até junho de 2001 pelo IPCR-SDE/GDF, e a partir de junho de 2001 atualizado pelo INPC/DF-IBGE, valores em reais de agosto de 2012.
- (4) Base: média de 2000 = 100.

NOTA: A série histórica dos índices foi revisada.

Tabela 9 - B
Rendimento Médio Real Trimestral dos Ocupados, Assalariados e dos Autônomos no Trabalho Principal
Distrito Federal
1992-2012

Períodos	Rendimento Médio Real					
	Ocupados (1)			Assalariados (2)		
	Valor Absoluto (3)	Índice (4)	Índice (4)	Valor Absoluto (3)	Índice (4)	Índice (4)
Janeiro-2011	2.255	109,2	108,8	2.478	108,8	106,3
Fevereiro	2.184	105,8	104,7	2.385	104,7	110,0
Março	2.128	103,1	101,4	2.311	101,4	105,6
Abril	2.050	99,3	96,9	2.208	96,9	104,9
Maió	2.030	98,3	96,0	2.187	96,0	99,7
Junho	2.047	99,1	97,0	2.209	97,0	103,9
Julho	2.118	102,6	100,4	2.288	100,4	117,5
Agosto	2.179	105,5	102,7	2.339	102,7	118,8
Setembro	2.198	106,4	104,4	2.378	104,4	121,1
Outubro	2.241	108,5	105,6	2.406	105,6	110,1
Novembro	2.236	108,3	106,5	2.426	106,5	108,4
Dezembro	2.250	109,0	105,1	2.394	105,1	111,1
Janeiro-2012	2.267	109,8	105,3	2.399	105,3	111,2
Fevereiro	2.299	111,3	106,8	2.433	106,8	112,4
Março	2.330	112,8	108,7	2.476	108,7	108,9
Abril	2.303	111,5	107,2	2.443	107,2	108,5
Maió	2.258	109,3	105,1	2.394	105,1	108,8
Junho	2.208	106,9	102,2	2.328	102,2	109,2
Julho	2.172	105,2	101,7	2.316	101,7	107,6
Agosto	2.155	104,4	99,7	2.271	99,7	113,1
Variação Mensal (%)						
Ago-2012/Jul-2012	-0,8			-1,9		5,1
Variação no Ano (%)						
Ago-2012/Dez-2011	-4,2			-5,1		1,8
Variação Anual (%)						
Ago-2012/Ago-2011	-1,1			-2,9		-4,8

Fonte: Convênio: DIEESE/SEADE-SP/INTE-FAT/SETRAB-B-GDF/CODEPLAN. PED-DF - Pesquisa de Emprego e Desemprego no Distrito Federal.

(1) Excluem os assalariados e os empregados domésticos assalariados que não tiveram remuneração no mês,

os trabalhadores familiares sem remuneração salarial e os trabalhadores que ganharam exclusivamente em espécie ou benefício.

(2) Excluem os assalariados que não tiveram remuneração no mês.

(3) Inflator atualizado até junho de 2001 pelo IPCR-SDE/GDF, e a partir de junho de 2001 atualizado pelo INPC/DF-IBGE; valores em reais de agosto de 2012.

(4) Base: média de 2000 = 100.

NOTA: A série histórica dos índices foi revisada.

Tabela 10 - A
Rendimento Real Máximo e Mínimo dos Ocupados e dos Assalariados no Trabalho Principal (1)

Distrito Federal
1992-2012

Períodos	Rendimento Real											
	Ocupados (2)						Assalariados (3)					
	Limite Máximo dos 10% Mais Pobres	Limite Máximo dos 25% Mais Pobres	Limite Mínimo dos 25% Mais Ricos	Limite Mínimo dos 10% Mais Ricos	Limite Máximo dos 10% Mais Pobres	Limite Máximo dos 25% Mais Pobres	Limite Máximo dos 50% Mais Pobres	Limite Mínimo dos 25% Mais Ricos	Limite Mínimo dos 10% Mais Ricos	Limite Máximo dos 10% Mais Pobres	Limite Máximo dos 25% Mais Pobres	Limite Mínimo dos 10% Mais Ricos
Agosto - 1992	304	488	2.247	4.668	426	725	1.336	2.687	5.321			
Agosto - 1993	337	478	2.430	5.345	376	702	1.377	3.047	6.094			
Agosto - 1994	258	398	2.387	5.081	366	635	1.353	2.941	5.677			
Agosto - 1995	316	538	2.572	5.357	475	788	1.556	3.164	6.011			
Agosto - 1996	329	590	2.801	5.489	530	816	1.627	3.309	6.038			
Agosto - 1997	320	562	2.472	4.944	494	738	1.465	2.966	5.660			
Agosto - 1998	357	594	2.615	5.005	477	713	1.428	2.860	5.943			
Agosto - 1999	347	578	2.437	4.669	483	694	1.388	2.801	5.597			
Agosto - 2000	336	579	2.403	4.673	490	661	1.305	2.670	5.439			
Agosto - 2001	377	581	2.490	4.671	514	679	1.258	2.725	5.188			
Agosto - 2002	382	573	2.462	4.776	492	669	1.269	2.841	5.303			
Agosto - 2003	377	503	2.045	4.012	469	610	1.099	2.503	4.694			
Agosto - 2004	379	510	2.199	4.373	440	586	1.103	2.647	4.412			
Agosto - 2005	419	524	2.094	4.188	442	586	1.116	2.651	4.468			
Agosto - 2006	426	530	1.998	3.996	466	599	1.060	2.651	5.297			
Agosto - 2007	465	553	2.185	4.782	514	635	1.034	2.837	5.170			
Agosto - 2008	485	590	2.410	5.049	503	630	1.091	3.010	6.019			
Agosto - 2009	524	584	2.331	5.253	543	663	1.140	2.918	5.827			
Agosto - 2010	570	665	2.236	5.586	570	671	1.117	2.796	5.591			

Fonte: Convênio: DIEESE/SEADE-SP/ITE-FAT/SETRAB-GDF/CODEPLAN. PED-DF - Pesquisa de Emprego e Desemprego no Distrito Federal.

- (1) Inflator atualizado até junho de 2001 pelo IPCR-SDE/GDF, e a partir de junho de 2001 atualizado pelo INPC/DF-IBGE; valores em reais de agosto de 2012.
(2) Excluem os assalariados e os empregados domésticos assalariados que não tiveram remuneração no mês, os trabalhadores familiares sem remuneração salarial e os trabalhadores que ganharam exclusivamente em espécie ou benefício.
(3) Excluem os assalariados que não tiveram remuneração no mês.

Tabela 10 - B
Rendimento Real Máximo e Mínimo dos Ocupados e dos Assalariados no Trabalho Principal (1)
Distrito Federal
1992-2012

Períodos	Rendimento Real														
	Ocupados (2)						Assalariados (3)								
	Limite Máximo dos 10% Mais Pobres	Limite Máximo dos 25% Mais Pobres	Limite Máximo dos 50% Mais Pobres	Limite Mínimo dos 25% Mais Ricos	Limite Mínimo dos 10% Mais Ricos	Limite Máximo dos 10% Mais Pobres	Limite Máximo dos 25% Mais Pobres	Limite Máximo dos 50% Mais Pobres	Limite Mínimo dos 25% Mais Ricos	Limite Mínimo dos 10% Mais Ricos	Limite Máximo dos 10% Mais Pobres	Limite Máximo dos 25% Mais Pobres			
Janeiro-2011	551	648	1.074	2.364	5.399	580	685	1.088	3.009	5.547	580	685	1.088	3.009	5.547
Fevereiro	551	642	1.015	2.159	5.372	580	663	1.074	2.686	5.399	580	663	1.074	2.686	5.399
Março	578	637	963	2.140	5.350	579	645	1.062	2.675	5.372	579	645	1.062	2.675	5.372
Abril	575	633	956	2.124	5.277	578	642	1.055	2.390	5.350	578	642	1.055	2.390	5.350
Mai	574	633	956	2.111	5.059	575	659	1.055	2.533	5.277	575	659	1.055	2.533	5.277
Junho	574	633	1.054	2.111	5.269	575	685	1.055	2.635	5.274	575	685	1.055	2.635	5.274
Julho	572	633	1.054	2.109	5.245	575	705	1.055	2.637	5.274	575	705	1.055	2.637	5.274
Agosto	569	658	1.049	2.203	5.245	575	716	1.102	2.637	5.274	575	716	1.102	2.637	5.274
Setembro	566	670	1.049	2.308	5.220	572	727	1.154	2.819	5.713	572	727	1.154	2.819	5.713
Outubro	566	672	1.039	2.493	5.220	569	723	1.148	2.908	5.742	569	723	1.148	2.908	5.742
Novembro	562	665	1.033	2.389	5.193	566	722	1.137	2.893	6.186	566	722	1.137	2.893	6.186
Dezembro	562	666	1.033	2.371	5.167	563	717	1.137	2.687	5.684	563	717	1.137	2.687	5.684
Janeiro-2012	562	670	1.031	2.371	5.155	608	717	1.134	2.578	5.838	608	717	1.134	2.578	5.838
Fevereiro	591	693	1.075	2.549	5.121	634	714	1.224	2.753	6.119	634	714	1.224	2.753	6.119
Março	632	711	1.105	2.539	5.405	634	714	1.219	2.946	6.095	634	714	1.219	2.946	6.095
Abril	630	709	1.027	2.531	5.099	632	714	1.215	2.835	6.075	632	714	1.215	2.835	6.075
Mai	628	709	1.016	2.524	5.079	630	727	1.211	2.743	6.057	630	727	1.211	2.743	6.057
Junho	626	707	1.013	2.221	5.048	628	725	1.114	2.531	5.538	628	725	1.114	2.531	5.538
Julho	624	705	1.010	2.187	5.035	626	725	1.156	2.608	5.250	626	725	1.156	2.608	5.250
Agosto	622	702	1.007	2.150	5.035	624	722	1.108	2.517	5.500	624	722	1.108	2.517	5.500
Varição Mensal (%)															
Ago-2012/Jun-2012	-0,3	-0,4	-0,3	-1,7	0,0	-0,3	-0,4	-4,2	-3,5	4,8	-0,3	-0,4	-4,2	-3,5	4,8
Varição no Ano (%)															
Ago-2012/Dez-2011	10,7	5,4	-2,5	-9,3	-2,6	10,8	0,7	-2,6	-6,3	-3,2	10,8	0,7	-2,6	-6,3	-3,2
Varição Anual (%)															
Ago-2012/Ago-2011	9,3	6,7	-4,0	-2,4	-4,0	8,5	0,8	0,5	-4,6	4,3	8,5	0,8	0,5	-4,6	4,3

Fonte: Convênio: DIEESE/SEADE-SP/MTE-FAT/SETRAB-GDF/CODEPLAN. PED-DF - Pesquisa de Emprego e Desemprego no Distrito Federal.

(1) Inflator atualizado até junho de 2001 pelo IPCR-SDE/GDF, e a partir de junho de 2001 atualizado pelo INPC/DF-IBGE; valores em reais de agosto de 2012.

(2) Excluem os assalariados e os empregados domésticos assalariados que não tiveram remuneração no mês, os trabalhadores familiares sem remuneração salarial e os trabalhadores que ganharam exclusivamente em espécie ou benefício.

(3) Excluem os assalariados que não tiveram remuneração no mês.

Tabela 11 - A
Rendimento Médio Real dos Ocupados e dos Assalariados no Trabalho Principal (1)
Distrito Federal
1992-2012

Períodos	Rendimento Médio Real											
	Ocupados (2)						Assalariados (3)					
	10% Mais Pobres	25% Mais Pobres	Entre 25 e 50% Mais Pobres	Entre 50 e 25% Mais Ricos	25% Mais Ricos	10% Mais Ricos	10% Mais Pobres	25% Mais Pobres	Entre 25 e 50% Mais Pobres	Entre 50 e 25% Mais Ricos	25% Mais Ricos	10% Mais Ricos
Agosto - 1992	154	285	710	1.475	5.251	8.402	260	431	960	1.822	5.823	9.028
Agosto - 1993	148	276	697	1.553	5.910	9.623	263	422	982	1.976	6.642	10.444
Agosto - 1994	140	235	634	1.518	5.479	8.539	202	359	931	1.912	5.924	8.790
Agosto - 1995	170	301	751	1.661	5.724	8.864	268	454	1.044	2.132	6.215	9.106
Agosto - 1996	161	323	818	1.852	6.212	9.655	264	469	1.105	2.351	6.582	9.773
Agosto - 1997	164	317	749	1.674	5.563	8.642	274	457	1.018	2.103	6.047	9.060
Agosto - 1998	203	348	763	1.685	5.828	9.153	290	459	985	2.054	6.236	9.460
Agosto - 1999	195	341	737	1.613	5.786	9.330	296	464	951	1.983	6.108	9.504
Agosto - 2000	212	357	746	1.581	5.430	8.583	299	461	918	1.894	5.724	8.797
Agosto - 2001	230	370	758	1.597	5.368	8.459	335	479	943	1.896	5.637	8.653
Agosto - 2002	218	366	736	1.566	5.390	8.482	318	465	896	1.876	5.718	8.814
Agosto - 2003	203	335	643	1.323	4.504	6.958	319	437	789	1.633	4.848	7.279
Agosto - 2004	188	325	638	1.343	4.695	7.277	314	432	779	1.695	5.126	7.781
Agosto - 2005	193	338	646	1.308	4.808	7.581	321	439	772	1.632	5.284	8.200
Agosto - 2006	175	350	648	1.277	4.860	7.614	342	454	774	1.629	5.442	8.221
Agosto - 2007	193	373	676	1.305	5.293	8.356	360	478	798	1.695	5.974	9.093
Agosto - 2008	224	395	712	1.425	5.702	8.894	363	481	818	1.742	6.271	9.433
Agosto - 2009	194	402	728	1.406	5.821	9.281	359	491	826	1.726	6.544	10.011
Agosto - 2010	297	468	797	1.502	5.848	9.293	411	531	861	1.691	6.352	9.803

Fonte: Convênio: DIEESE/SEADE-SPIMTE-FAT/SETRAB-GDF. PED-DF - Pesquisa de Emprego e Desemprego no Distrito Federal.

- (1) Inflator atualizado até junho de 2001 pelo IPCR-SDE/GDF, e a partir de junho de 2001 atualizado pelo INPC/DF-IBGE; valores em reais de agosto de 2012.
- (2) Excluem os assalariados e os empregados domésticos assalariados que não tiveram remuneração no mês, os trabalhadores familiares sem remuneração salarial e os trabalhadores que ganharam exclusivamente em espécie ou benefício.
- (3) Excluem os assalariados que não tiveram remuneração no mês.
- (4) A amostra não comporta a desagregação para esta categoria.

Tabela 11 - B
Rendimento Médio Real dos Ocupados e dos Assalariados no Trabalho Principal (1)
Distrito Federal
1992-2012

Períodos	Rendimento Médio Real											
	Ocupados (2)					Assalariados (3)						
	10% Mais Pobres	25% Mais Pobres	Entre 25 e 50% Mais Pobres	Entre 50 e 25% Mais Ricos	10% Mais Ricos	10% Mais Pobres	25% Mais Pobres	Entre 25 e 50% Mais Pobres	Entre 50 e 25% Mais Ricos	10% Mais Ricos		
Janeiro-2011	326	481	800	1.520	6.119	9.685	440	545	859	1.699	6.673	10.344
Fevereiro	307	474	781	1.443	5.924	9.442	420	534	836	1.592	6.423	9.987
Março	303	474	763	1.395	5.782	9.206	428	536	811	1.550	6.220	9.606
Abril	294	468	760	1.369	5.509	8.836	419	529	807	1.492	5.879	9.110
Maió	319	481	773	1.392	5.404	8.606	444	542	823	1.531	5.755	8.786
Junho	325	484	787	1.432	5.414	8.499	445	545	839	1.566	5.788	8.790
Julho	334	491	815	1.482	5.606	8.799	447	553	864	1.628	6.004	9.091
Agosto	332	490	821	1.500	5.817	9.201	438	550	868	1.644	6.176	9.425
Setembro	334	492	831	1.531	5.845	9.242	435	552	882	1.700	6.247	9.471
Outubro	335	493	831	1.552	5.998	9.507	433	553	882	1.722	6.341	9.649
Novembro	340	493	823	1.534	6.019	9.575	444	556	876	1.706	6.456	9.948
Dezembro	344	495	828	1.531	6.062	9.698	443	556	875	1.656	6.381	9.986
Janeiro-2012	354	506	838	1.529	6.102	9.774	454	564	884	1.638	6.399	10.003
Fevereiro	366	522	852	1.556	6.172	9.820	478	581	893	1.663	6.482	10.048
Março	372	534	860	1.570	6.272	10.016	498	596	905	1.694	6.605	10.208
Abril	362	532	854	1.544	6.194	9.961	487	593	897	1.663	6.510	10.137
Maió	358	531	856	1.523	6.032	9.696	467	587	902	1.656	6.314	9.812
Junho	357	529	844	1.477	5.880	9.470	452	580	885	1.595	6.127	9.555
Julho	375	537	847	1.469	5.758	9.156	474	589	892	1.608	6.070	9.362
Agosto	359	529	848	1.470	5.686	8.979	465	584	883	1.567	5.937	9.114
Varição Mensal (%)												
Agó-2012/Jul-2012	-4,3	-1,5	0,1	0,1	-1,3	-1,9	-1,9	-0,8	-1,0	-2,5	-2,2	-2,6
Varição no Ano (%)												
Agó-2012/Dez-2011	4,4	6,9	2,4	-4,0	-6,2	-7,4	5,0	5,0	0,9	-5,4	-7,0	-8,7
Varição Anual (%)												
Agó-2012/Agó-2011	8,1	8,0	3,3	-2,0	-2,3	-2,4	6,2	6,2	1,7	-4,7	-3,9	-3,3

Fonte: Convênio: DIEESE/SEADE-SP/MTE-FAT/SETRAB-GDF. PED-DF - Pesquisa de Emprego e Desemprego no Distrito Federal.

(1) Infiator atualizado até junho de 2001 pelo IPCR-SDE/GDF, e a partir de junho de 2001 atualizado pelo INPC/DF-IBGE, valores em reais de agosto de 2012.

(2) Excluem os assalariados e os empregados domésticos assalariados que não tiveram remuneração no mês, os trabalhadores familiares sem remuneração salarial e os trabalhadores que ganharam exclusivamente em espécie ou benefício.

(3) Excluem os assalariados que não tiveram remuneração no mês.

(4) A amostra não comporta a desagregação para esta categoria.

Tabela 12 - A
Índices do Emprego, do Rendimento Médio Real e da Massa de Rendimentos Reais
dos Ocupados e dos Assalariados (1)
Distrito Federal
1992-2012

Base: média 2000 = 100

Períodos	Ocupados (2)			Assalariados (3)		
	Emprego	Rendimento	Massa de Rendimentos Reais	Emprego	Salário Médio Real	Massa Salarial Real
		Médio Real				
Agosto - 1992	78,2	94,9	74,4	75,7	100,7	76,5
Agosto - 1993	81,3	103,7	84,6	79,2	111,8	88,8
Agosto - 1994	84,5	96,7	81,9	82,4	101,8	84,1
Agosto - 1995	86,3	103,7	89,7	82,6	109,8	90,9
Agosto - 1996	88,9	113,2	101,0	84,6	117,1	99,4
Agosto - 1997	92,9	102,1	95,2	88,9	107,3	95,7
Agosto - 1998	93,6	106,0	99,5	90,4	108,5	98,3
Agosto - 1999	93,2	104,2	97,4	90,7	106,0	96,5
Agosto - 2000	102,1	99,7	102,2	100,6	100,3	101,2
Agosto - 2001	104,4	99,5	104,2	105,6	99,8	105,7
Agosto - 2002	110,0	99,1	109,3	108,0	99,8	108,2
Agosto - 2003	109,2	83,7	91,6	107,8	85,9	92,9
Agosto - 2004	117,0	86,1	101,0	115,8	89,6	104,1
Agosto - 2005	122,4	87,3	107,2	123,7	90,6	112,4
Agosto - 2006	127,6	87,7	112,3	127,3	92,5	118,2
Agosto - 2007	132,9	94,0	125,4	130,8	99,7	130,9
Agosto - 2008	142,5	101,2	144,7	143,4	103,8	149,4
Agosto - 2009	146,7	102,7	151,1	148,6	106,8	159,3
Agosto - 2010	153,5	105,9	163,1	163,3	105,2	172,3

Fonte: Convênio: DIEESE/SEADE-SPMTE-FAT/SETRAB-GDF/CODEPLAN. PED-DF - Pesquisa de Emprego e Desemprego no Distrito Federal.

(1) Inflator atualizado até junho de 2001 pelo IPCR-SDE/GDF, e a partir de junho de 2001 atualizado pelo INPC/DF-IBGE; valores em reais de agosto de 2012.

(2) Incluem os ocupados que não tiveram remuneração no mês e excluem os trabalhadores familiares sem remuneração salarial e os trabalhadores que ganharam exclusivamente em espécie ou benefício.

(3) Incluem os assalariados que não tiveram remuneração no mês.

NOTA: A série histórica dos índices foi revisada.

Tabela 12 - B
Índices do Emprego, do Rendimento Médio Real e da Massa de Rendimentos Reais
dos Ocupados e dos Assalariados (1)
Distrito Federal
1992-2012

Períodos	Ocupados (2)			Assalariados (3)		
	Emprego	Rendimento Médio Real	Massa de Rendimentos Reais	Emprego	Salário Médio Real	Massa Salarial Real
Janeiro-2011	152,3	109,7	167,6	160,5	109,0	175,5
Fevereiro	152,0	106,0	161,6	160,1	104,6	168,0
Março	151,6	103,5	157,3	159,7	101,6	162,9
Abril	152,2	99,7	152,2	161,0	97,1	156,8
Maio	153,7	99,0	152,6	162,5	96,4	157,3
Junho	154,6	99,8	154,8	165,1	97,4	161,4
Julho	154,7	103,2	160,1	165,9	100,9	167,8
Agosto	155,2	106,1	165,3	166,2	103,0	171,7
Setembro	155,5	107,0	166,8	166,2	104,6	174,5
Outubro	156,5	109,1	171,3	166,8	105,9	177,2
Novembro	156,5	109,0	171,2	168,6	107,0	181,0
Dezembro	158,0	109,6	173,7	170,5	105,5	180,5
Janeiro-2012	157,9	110,4	174,8	172,5	105,7	183,0
Fevereiro	157,0	111,9	176,3	170,9	107,2	183,8
Março	155,7	113,6	177,5	169,2	109,3	185,6
Abril	156,4	112,2	176,0	167,3	107,8	180,9
Maio	158,0	110,0	174,4	168,6	105,5	178,5
Junho	159,0	107,4	171,2	170,3	102,4	174,9
Julho	160,2	105,9	170,1	174,2	102,1	178,5
Agosto	160,2	105,0	168,6	174,6	100,0	175,2
Varição Mensal (%)						
Ago-2012/Jul-2012	0,0	-0,9	-0,6	0,6	-2,0	-2,2
Varição no Ano (%)						
Ago-2012/Dez-2011	1,3	-4,5	-2,9	2,3	-5,7	-3,3
Varição Anual (%)						
Ago-2012/Ago-2011	3,2	-0,9	2,4	5,4	-2,9	1,7

Fonte: Convênio: DIEESE/SEADE-SP/ITE-FA 7/SETRAB-GDF/CODEPLAN, PED-DF - Pesquisa de Emprego e Desemprego no Distrito Federal.

(1) Inflator atualizado até junho de 2001 pelo IPCR-SDE/GDF, e a partir de junho de 2001 atualizado pelo INPC/DF-IBGE; valores em reais de agosto de 2012.

(2) Incluem os ocupados que não tiveram remuneração no mês e excluem os trabalhadores familiares sem remuneração salarial e os trabalhadores que ganharam exclusivamente em espécie ou benefício.

(3) Incluem os assalariados que não tiveram remuneração no mês.

NOTA: A série histórica dos índices foi revisada.

Tabela 13 - A

Rendimento Médio Real dos Assalariados no Setor Público e Privado, por Setor de Atividade Econômica e Carteira de Trabalho Assinada e Não-Assinada pelo Atual Empregador (1)

Distrito Federal
1992-2012

Períodos	Rendimento médio real trimestral dos assalariados (1)									
	Total geral (2)	Assalariados no setor privado					Assalariados do Setor Público (6)			
		Total	Setor de atividade		Serviços (5)	Carteira de trabalho	Assinada	Não assinada	Assalariados do Setor Público (6)	
			Indústria de transformação (3)	Comércio; reparação de veículos automotores e motocicletas (4)						
Agosto - 1992	2.302	1.296	-	-	-	1.446	702	3.375		
Agosto - 1993	2.549	1.343	-	-	-	1.490	783	3.955		
Agosto - 1994	2.334	1.239	-	-	-	1.395	698	3.478		
Agosto - 1995	2.516	1.358	-	-	-	1.517	839	3.813		
Agosto - 1996	2.692	1.432	-	-	-	1.575	874	3.972		
Agosto - 1997	2.457	1.357	-	-	-	1.500	830	3.767		
Agosto - 1998	2.475	1.430	-	-	-	1.570	906	3.843		
Agosto - 1999	2.417	1.333	-	-	-	1.445	900	3.877		
Agosto - 2000	2.287	1.326	-	-	-	1.418	990	3.596		
Agosto - 2001	2.270	1.285	-	-	-	1.351	998	3.764		
Agosto - 2002	2.280	1.283	-	-	-	1.357	982	3.931		
Agosto - 2003	1.954	1.054	-	-	-	1.096	874	3.359		
Agosto - 2004	2.040	1.066	-	-	-	1.116	854	3.701		
Agosto - 2005	2.065	1.111	-	-	-	1.167	872	3.895		
Agosto - 2006	2.109	1.100	-	-	-	1.164	827	4.101		
Agosto - 2007	2.272	1.152	-	-	-	1.198	963	4.600		
Agosto - 2008	2.370	1.214	-	-	-	1.270	946	4.994		
Agosto - 2009	2.450	1.242	-	-	-	1.276	1.064	5.213		
Agosto - 2010	2.404	1.242	-	-	-	1.257	1.173	5.248		

Fonte: Convênio: DIIESE/SEADE-SP/MIITE-FAT/SETRAB-GDF/CODEPLAN PED-DF - Pesquisa de Emprego e Desemprego no Distrito Federal.

(-) Dados não disponíveis. A captação da CNAE 2.0 domiciliar na PED iniciou-se em novembro de 2010.

(1) Exclui os assalariados que não tiveram remuneração no mês e os empregados domésticos. Inflator utilizado - ICV do DIIESE.

Valores em reais de julho de 2012. (2) Incluem os estatutários e celetistas que trabalham em instituições públicas (governos municipal, estadual, federal, empresa de economia mista, autarquia, fundação, etc.), e os que não sabem a que setor pertence a empresa em que trabalham.

(3) Seção C da CNAE 2.0 domiciliar. (4) Seção G da CNAE 2.0 domiciliar. (5) Seções H a S da CNAE 2.0 domiciliar e excluem os serviços domésticos.

(6) Engloba empregados nos governos municipal, estadual e federal, nas empresas de economia mista, nas autarquias, etc.

(7) A amostra não comporta a desagregação para esta categoria.

NOTA: Vide nota técnica nº 2.

Tabela 13 - B
Rendimento Médio Real dos Assalariados no Setor Público e Privado, por Setor de Atividade
Econômica e Carteira de Trabalho Assinada e Não-Assinada pelo A-tual Empregador (1)
Distrito Federal
1992-2012

Períodos	Rendimento médio real trimestral dos assalariados (1)									
	Total geral (2)	Assalariados no setor privado					Carteira de trabalho		Assalariados do Setor Público (6)	
		Total	Setor de atividade		Serviços (5)	Assinada	Não assinada			
			Indústria de transformação (3)	Comércio; reparação de veículos automotores e motocicletas (4)						
Janeiro-2011	2.478	1.263	(7)	1.065	1.329	1.275	1.187	5.480		
Fevereiro	2.385	1.240	(7)	1.067	1.299	1.262	1.101	5.377		
Março	2.311	1.220	(7)	1.066	1.260	1.243	1.083	5.216		
Abril	2.208	1.188	(7)	1.084	1.218	1.211	1.048	5.014		
Maió	2.187	1.185	(7)	1.084	1.208	1.199	1.101	4.886		
Junho	2.209	1.213	(7)	1.090	1.277	1.220	1.170	4.842		
Julho	2.288	1.259	(7)	1.095	1.315	1.256	1.281	4.933		
Agosto	2.339	1.276	(7)	1.127	1.322	1.269	1.322	5.055		
Setembro	2.378	1.289	(7)	1.161	1.328	1.295	1.255	5.129		
Outubro	2.406	1.266	(7)	1.111	1.326	1.285	1.146	5.147		
Novembro	2.426	1.251	(7)	1.042	1.329	1.282	1.063	5.336		
Dezembro	2.394	1.258	(7)	1.070	1.310	1.282	1.119	5.383		
Janeiro-2012	2.399	1.275	(7)	1.066	1.333	1.299	1.128	5.462		
Fevereiro	2.433	1.282	(7)	1.104	1.326	1.298	1.184	5.522		
Março	2.476	1.292	(7)	1.088	1.359	1.316	1.139	5.599		
Abril	2.443	1.271	(7)	1.114	1.321	1.299	1.090	5.617		
Maió	2.394	1.272	(7)	1.156	1.315	1.298	1.108	5.445		
Junho	2.328	1.246	(7)	1.147	1.272	1.269	1.101	5.380		
Julho	2.316	1.260	(7)	1.147	1.284	1.277	1.156	5.346		
Agosto	2.271	1.264	(7)	1.143	1.289	1.275	1.195	5.272		
Varição Mensal (%)										
Agc-2012/Jul-2012	-1,9	0,3	-	-0,3	0,4	-0,2	3,4	-1,4		
Varição no Ano (%)										
Agc-2012/Dez-2011	-5,1	0,5	-	6,8	-1,6	-0,5	6,8	-2,1		
Varição Anual (%)										
Agc-2012/Agc-2011	-2,9	-0,9	-	1,4	-2,5	0,5	-9,6	4,3		

Fonte: Convênio: DIEESE/SEA-DE-SP/ITE-FAT/SETRAB-GDF/CODEPLAN. PED-DF - Pesquisa de Emprego e Desemprego no Distrito Federal.

(-) Dados não disponíveis. A captação da CNAE 2.0 domiciliar na PED iniciou-se em novembro de 2010.

(1) Excluiu os assalariados que não tiveram remuneração no mês e os empregados domésticos. Inflator utilizado - ICV do DIEESE.

Valores em reais de julho de 2012. (2) Incluem os estatutários e celetistas que trabalham em instituições públicas (governos municipal, estadual, federal, empresa de economia mista, autarquia, fundação, etc.), e os que não sabem a que setor pertence a empresa em que trabalham.

(3) Seção C da CNAE 2.0 domiciliar. (4) Seção G da CNAE 2.0 domiciliar. (5) Seções H a S da CNAE 2.0 domiciliar e excluem os serviços domésticos.

(6) Engloba empregados nos governos municipal, estadual e federal, nas empresas de economia mista, nas autarquias, etc.

(7) A amostra não comporta a desagregação para esta categoria.

NOTA: Vide nota técnica nº 2.

Tabela 14 - A
Estimativas e Índices do Nível de Ocupação, por Setor de Atividade Econômica
Distrito Federal
1992-2012

Períodos	Estimativas e índices do nível de ocupação, por setor de atividade											
	Total (1)			Indústria de transformação (2)		Construção (3)		Comércio; reparação de veículos automotores e motocicletas (4)		Serviços		
	Números absolutos (7)	Índices (8)	Números absolutos (7)	Índices (8)	Números absolutos (7)	Índices (8)	Números absolutos (7)	Índices (8)	Números absolutos (7)	Índices (8)	Números absolutos (7)	Índices (8)
Setembro - 1992	622	50,6	-	-	-	-	-	-	-	-	-	-
Setembro - 1993	641	52,2	-	-	-	-	-	-	-	-	-	-
Setembro - 1994	678	55,2	-	-	-	-	-	-	-	-	-	-
Setembro - 1995	695	56,6	-	-	-	-	-	-	-	-	-	-
Setembro - 1996	698	56,8	-	-	-	-	-	-	-	-	-	-
Setembro - 1997	738	60,0	-	-	-	-	-	-	-	-	-	-
Setembro - 1998	749	60,9	-	-	-	-	-	-	-	-	-	-
Setembro - 1999	752	61,2	-	-	-	-	-	-	-	-	-	-
Setembro - 2000	818	66,6	-	-	-	-	-	-	-	-	-	-
Setembro - 2001	830	67,5	-	-	-	-	-	-	-	-	-	-
Setembro - 2002	885	72,0	-	-	-	-	-	-	-	-	-	-
Setembro - 2003	879	71,5	-	-	-	-	-	-	-	-	-	-
Setembro - 2004	931	75,8	-	-	-	-	-	-	-	-	-	-
Setembro - 2005	983	80,0	-	-	-	-	-	-	-	-	-	-
Setembro - 2006	1.029	83,7	-	-	-	-	-	-	-	-	-	-
Setembro - 2007	1.074	87,4	-	-	-	-	-	-	-	-	-	-
Setembro - 2008	1.135	92,4	-	-	-	-	-	-	-	-	-	-
Setembro - 2009	1.181	96,1	-	-	-	-	-	-	-	-	-	-
Setembro - 2010	1.230	100,1	-	-	-	-	-	-	-	-	-	-

Fonte: Convênio: DIEESE/SEADE-SP/INTE-FAT/SETRAB-GDF/CODEPLAN. PED-DF - Pesquisa de Emprego e Desemprego no Distrito Federal.

(-) Dados não disponíveis. A captação da CNAE 2.0 domiciliar na PED iniciou-se em novembro de 2010.

(1) Inclui Agricultura, Pecuária, Produção Florestal, Pesca e Aquicultura (Seção A); Indústrias Extrativas (Seção B); Eletricidade e Gás (Seção D); Água, Esgoto, Atividades de Gestão de Resíduos e Descontaminação (Seção E); Organismos Internacionais e Outras Instituições Extraterritoriais (Seção U);

Atividades Mal Definidas (Seção V). As seções mencionadas referem-se à CNAE 2.0 domiciliar. (2) Seção C da CNAE 2.0 domiciliar. (3) Seção F da CNAE 2.0 domiciliar.

(4) Seção G da CNAE 2.0 domiciliar. (5) Seções H a T da CNAE 2.0 domiciliar. (6) Seção O da CNAE 2.0 domiciliar. (7) Em 1.000 pessoas. (8) Base: média de 2011 = 100.

NOTA 1: A série histórica dos índices foi revisada.

NOTA 2: Vide nota técnica nº 2.

Tabela 14 - B
Estimativas e Índices do Nível de Ocupação, por Setor de Atividade Econômica
Distrito Federal
1992-2012

Períodos	Estimativas e índices do nível de ocupação, por setor de atividade														
	Total (1)			Indústria de transformação (2)			Construção (3)			Comércio: reparação de veículos automotores e motocicletas (4)			Serviços		
	Números absolutos (7)	Índices (8)		Números absolutos (7)	Índices (8)		Números absolutos (7)	Índices (8)		Números absolutos (7)	Índices (8)		Números absolutos (7)	Índices (8)	
Janeiro-2011	1.208	98,3	50	108,7	76	95,0	233	99,1	830	97,9	190	99,0			
Fevereiro	1.205	98,0	46	100,0	77	96,3	229	97,4	833	98,2	190	99,0			
Março	1.202	97,8	44	95,7	70	87,5	245	104,3	825	97,3	186	96,9			
Abril	1.207	98,2	47	102,2	75	93,8	245	104,3	822	96,9	189	98,4			
Mai	1.219	99,2	46	100,0	78	97,5	248	105,5	825	97,3	185	96,4			
Junho	1.226	99,8	47	102,2	80	100,0	234	99,6	842	98,3	189	98,4			
Julho	1.227	99,8	44	95,7	82	102,5	233	99,1	847	99,9	191	99,5			
Agosto	1.231	100,2	45	97,8	85	106,3	235	100,0	849	100,1	194	101,0			
Setembro	1.233	100,3	44	95,7	88	110,0	237	100,9	847	99,9	194	101,0			
Outubro	1.241	101,0	47	102,2	85	106,3	234	99,6	857	101,1	192	100,0			
Novembro	1.241	101,0	47	102,2	81	101,3	226	96,2	867	102,2	200	104,2			
Dezembro	1.253	102,0	47	102,2	82	102,5	226	96,2	878	103,5	200	104,2			
Janeiro-2012	1.252	101,9	44	95,7	83	103,8	230	97,9	873	102,9	204	106,3			
Fevereiro	1.245	101,3	45	97,8	83	103,8	232	98,7	863	101,8	199	103,6			
Março	1.235	100,5	44	95,7	81	101,3	238	101,3	850	100,2	200	104,2			
Abril	1.240	100,9	47	102,2	84	105,0	236	100,4	850	100,2	197	102,6			
Mai	1.253	102,0	46	100,0	87	108,8	238	101,3	860	101,4	193	100,5			
Junho	1.261	102,6	41	89,1	90	112,5	234	99,6	875	103,2	192	100,0			
Julho	1.270	103,3	40	87,0	86	107,5	234	99,6	892	105,2	191	99,5			
Agosto	1.270	103,3	42	91,3	86	107,5	236	100,4	887	104,6	194	101,0			
Setembro	1.278	104,0	47	102,2	87	108,8	240	102,1	884	104,2	196	102,1			
Variação Mensal (%)															
Set-2012/Agosto-2012	0,6		11,9		1,2		1,7		-0,3		1,0				
Variação no Ano (%)															
Set-2012/Dez-2011	2,0		0,0		6,1		6,2		0,7		-2,0				
Variação Anual (%)															
Set-2012/Set-2011	3,6		6,8		-1,1		1,3		4,4		1,0				

Fonte: Convênio: DIEESE/SEA DE SPIMTE-FAT/SETRAB-GDF/CODEPLAN, PED-DF - Pesquisa de Emprego e Desemprego no Distrito Federal.

(-) Dados não disponíveis. A captação da CNAE 2.0 domiciliar na PED iniciou-se em novembro de 2010.

(1) Inclui Agricultura, Pecuária, Produção Florestal, Pesca e Aquicultura (Seção A); Indústrias Extrativas (Seção B); Eletricidade e Gás (Seção D); Águas, Esgoto, Atividades de Gestão de Resíduos e Descontaminação (Seção E); Organismos Internacionais e Outras Instituições Extraterritoriais (Seção U);

Atividades Mal Definidas (Seção V). As seções mencionadas referem-se à CNAE 2.0 domiciliar. (2) Seção C da CNAE 2.0 domiciliar. (3) Seção F da CNAE 2.0 domiciliar.

(4) Seção G da CNAE 2.0 domiciliar. (5) Seções H a T da CNAE 2.0 domiciliar. (6) Seção O da CNAE 2.0 domiciliar. (7) Em 1.000 pessoas. (8) Base: média de 2011 = 100.

NOTA 1: A série histórica dos índices foi revisada.

NOTA 2: Vide nota técnica nº 2.

Metodológicas

1 - PESQUISA DE EMPREGO E DESEMPREGO NO DISTRITO FEDERAL

Área de Cobertura: A PED tem como unidade amostral o domicílio das áreas urbanas das 19 Regiões Administrativas do Distrito Federal. As informações obtidas são agrupadas da seguinte forma:

Grupo 1 - Brasília, Lago Sul e Lago Norte (Grupo de renda mais alta).

Grupo 2 - Gama, Taguatinga, Sobradinho, Planaltina, Núcleo Bandeirante, Guará, Cruzeiro, Candangolândia e Riacho Fundo (Grupo de renda intermediária).

Grupo 3 - Brazlândia, Ceilândia, Samambaia, Paranoá, São Sebastião, Santa Maria e Recanto das Emas. (Grupo de renda mais baixa).

Amostra: São selecionados em torno de 2.900 domicílios/mês sem repetições das unidades selecionadas, garantindo uma amostra efetiva de no mínimo 6.000 domicílios por trimestre.

População Pesquisada: A pesquisa coleta informações sobre todos os moradores do domicílio, sendo realizadas entrevistas individuais com as pessoas de 10 ou mais anos de idade.

Apresentação das informações: as informações são apresentadas agregadas em trimestres móveis. Por exemplo, a taxa de desemprego de Fevereiro corresponde ao trimestre móvel Dezembro, Janeiro e Fevereiro. A taxa de Março corresponde ao trimestre móvel Janeiro, Fevereiro e Março.

2 - PRINCIPAIS CONCEITOS

PIA - População em Idade Ativa: corresponde à população com 10 anos e mais.

PEA - População Economicamente Ativa: é a parcela da PIA que está ocupada ou desempregada.

Ocupados: são os indivíduos que:

- a) possuem trabalho remunerado exercido regularmente;
- b) possuem trabalho remunerado exercido de forma irregular, desde que não estejam procurando trabalho diferente do atual. Excluem-se as pessoas que, não tendo procura, exerceram de forma excepcional algum trabalho nos últimos 30 dias;
- c) possuem trabalho não remunerado de ajuda em negócios de parentes, ou remunerado em espécie/benefício, sem procura de trabalho;
- d) excluem-se as pessoas que, de forma bastante excepcional, fizeram algum trabalho nos últimos 7 dias.**

Desempregados: são os indivíduos que se encontram em uma das seguintes situações:

- a) Desemprego Aberto: pessoas que procuraram trabalho de maneira efetiva nos 30 dias anteriores ao da entrevista e não exerceram nenhum trabalho nos últimos sete (7) dias;
- b) Desemprego Oculto pelo Trabalho Precário: pessoas que realizam de forma irregular algum trabalho remunerado (ou não remunerado, em ajuda a negócio de parentes) e que procuraram efetivamente trabalho nos trinta (30) dias anteriores ao da entrevista ou nos últimos doze (12) meses;
- c) Desemprego Oculto pelo Desalento : pessoas que não possuem trabalho e nem procuraram nos últimos trinta (30) dias, por desestímulos do mercado de trabalho ou por circunstâncias fortuitas, mas apresentaram procura efetiva de trabalho nos últimos doze (12) meses.

Inativos (maiores de 10 anos): correspondem à parcela da PIA que não está ocupada ou desempregada (Inativos maiores de 10 anos = PIA - PEA).

Rendimento do Trabalho: é o rendimento monetário bruto (sem descontos de IR e previdência social) efetivamente recebido, referente ao trabalho realizado no mês imediatamente anterior ao da pesquisa.

Para os assalariados, são considerados descontos por falta etc, ou acréscimos devido a horas extras, gratificações etc. Não são computados o 13º salário e os benefícios indiretos. Para os empregadores, os autônomos e demais posições é considerada a retirada mensal, não incluindo os lucros do trabalho, da empresa ou do negócio.

3 - PRINCIPAIS INDICADORES

Taxa Global de Participação: é a relação entre a População Economicamente Ativa e a População em Idade Ativa (PEA/PIA). Indica a proporção de pessoas com 10 anos e mais incorporadas ao mercado de trabalho como ocupados ou desempregados.

Taxa de Desemprego Total: indica a proporção da PEA que se encontra na situação de desemprego aberto ou oculto.

Índice de Ocupação: indica o nível de ocupação alcançado em determinado trimestre em relação ao nível médio do ano de 2000. Este indicador é apresentado também segundo os seguintes ramos de atividade do Setor Serviços:

Serviços de Oficinas de reparação mecânica: reforma e conservação de máquinas e veículos.

Serviços de reparação, serviços de limpeza e vigilância: reparação e reforma de mobiliário, instalação elétrica e sanitária, alfaiates e costureiras sob medida.

Serviços de transporte e armazenagem: transporte rodoviário, ferroviário, aéreo e outros, assim como armazenagem de mercadorias.

Serviços Especializados: atividades dos escritórios de engenharia e arquitetura, assessoria técnica, consultoria, pesquisa, análise e processamento de dados, publicidade, jurídico, despachantes, cartório, contabilidade e outros técnicos profissionais não especificados.

Serviços creditícios e financeiros: bancos comerciais, de investimento, de seguros, do comércio de títulos e ações, organizações de cartão de crédito.

Serviços de alimentação: restaurantes, bares, lanchonetes, cafés, confeitarias, vendedores de rua (pipoqueiro, cachorro quente, acarajé, etc).

Serviços de educação: escola, pública ou particular, professores particulares, escola de línguas.

Serviços de saúde: hospitais, clínicas, consultórios, prontos-socorros, maternidades, planos de saúde, seguro de vida,.

Serviços auxiliares:

- Agricultura, aluguel de máquinas agrícolas escritórios de desenvolvimento de projetos agropecuários;
- Comércio, escritórios de representação, comissão, consignação, bolsa de mercadorias;
- Comércio e indústria em geral; serviços de proteção ao crédito, locação de máquinas e equipamentos lis;
- Seguros, finanças e valores;
- corretagem de seguros, administração de bens móveis;
- Transporte, aeroporto, agentes de vendas de passagens, agentes de turismo, locação de veículos, rodoviária, touring, consórcio, agentes de emprego;
- Atividades econômicas, escritório de cobrança, locação de mão-de-obra.

Outros Serviços

- Serviços de comunicação; diversões, radiodifusão, e teledifusão; serviços comunitários; comércio e adm. de valores imobiliários e de imóveis; serviços de utilidade pública; serviços pessoais; e outros serviços.

Nota Técnica N°1/2003

A Secretaria de Estado e Trabalho – SETRAB, juntamente com o DIEESE e Fundação SEADE/SP procederam à atualização da série histórica da Pesquisa de Emprego e Desemprego no Distrito Federal. Desde a sua implantação, esta é a primeira vez que se procede ao ajuste das estimativas históricas da PED/DF aos resultados do Censo Demográfico. Estudos baseados nos resultados do Censo Demográfico 2000-IBGE, revelaram que as projeções demográficas da PED/DF estavam subestimadas em aproximadamente 15%.

Uma vez ajustada a série histórica da PED/DF, todos os indicadores absolutos foram alterados, não havendo, no entanto, modificações de tendências, comparando-se a série anterior com a atual. Registraram-se, ainda, discretas alterações das taxas de participação e de desemprego (em torno de 2,0%), devido à nova ponderação dos Grupos de Regiões Administrativas, ajustada ao crescimento populacional dessas regiões. Isso resultou na diminuição do peso do Grupo 1, de renda mais alta e elevação dos pesos dos Grupos 2 e 3 (de renda intermediária e baixa, respectivamente) onde os níveis de desemprego são maiores. A partir de setembro de 2003 a base da série histórica da PED/DF passa para o ano de 2000 (média anual), antes fixada na média de 1992.

Nota Técnica N°2/2012

Alteração dos indicadores de setor de atividade da PED do Distrito Federal

Em novembro de 2010, a Pesquisa de Emprego e Desemprego – PED iniciou a captação das informações referentes aos setores de atividade, considerando a Classificação Nacional de Atividades Econômicas – CNAE Domiciliar 2.0.

A partir daquele mês, realizou-se dupla codificação dos dados captados no campo: a primeira, utilizando a classificação de atividade econômica da PED e, a segunda, a classificação da CNAE Domiciliar 2.0. Essa codificação em paralelo encerrou-se em maio de 2012, sendo que desde junho de 2012 é adotada apenas a classificação derivada da CNAE Domiciliar 2.0.

Com isso, as séries contendo informações sobre setor de atividade que utilizavam a classificação anterior, divulgadas até maio de 2012, serão interrompidas, iniciando-se novas séries trimestrais segundo a classificação da CNAE Domiciliar 2.0, com dados a partir de janeiro de 2011. Como decorrência, também serão alteradas as séries respectivas com a evolução dos números-índices, os quais passam a ter como base a média de 2011.

Todos os demais indicadores continuam com suas séries inalteradas.

MINISTÉRIO DO TRABALHO
Carlos Daudt Brizola – Ministro
GOVERNO DO DISTRITO FEDERAL
Agnelo Queiroz - Governador
SECRETARIA DE ESTADO DE TRABALHO
Bispo Renato Andrade – Secretário
SECRETARIA DE ESTADO DE PLANEJAMENTO E ORÇAMENTO DO DISTRITO FEDERAL
Luiz Paulo Deles Ferreira Barreto - Secretário
COMPANHIA DE PLANEJAMENTO DO DISTRITO FEDERAL - CODEPLAN
Júlio Miragaya – Presidente
DIRETORIA DE GESTÃO DE INFORMAÇÕES
Júlio Miragaya - Diretor
FUNDAÇÃO SISTEMA ESTADUAL DE ANÁLISE DE DADOS – SEADE/SP
Maria Helena Guimarães de Castro – Diretora-Executiva
Atsuko Haga - Coordenadora
DEPARTAMENTO INTERSINDICAL DE ESTATÍSTICA E ESTUDOS SOCIOECONÔMICOS – DIEESE
Zenaide Honório – Presidente
Clemente Ganz Lúcio – Diretor Técnico
Lúcia Garcia – Coordenadora do Sistema PED
Clóvis Scherer – Supervisor do Escritório Regional – DF

DIEESE

COORDENAÇÃO E ANÁLISE: Adalgiza Lara Amaral.

EQUIPE DE ANÁLISE: Adalgiza Lara Amaral, Fernanda Chuerubim e Daniel Bruno Biagioni.

GERÊNCIA DE CAMPO, METODOLOGIA E TREINAMENTO: Violeta Luzia Hristov.

CODEPLAN

COORDENAÇÃO TÉCNICA

GERÊNCIA DE BASE DE DADOS: Jusçânio Umbelino de Souza – Gerente

GERÊNCIA DE ESTUDOS E PESQUISAS SOCIOECONÔMICAS

Iraci M.D. Moreira Peixoto

COORDENAÇÃO OPERACIONAL: Paulo Laerte Coutinho Silva.- Coordenador

Apoio: André Luiz Bernardes Fonseca, Elza Maria Lustosa Quaresma, Salvelina Pereira Roldão Cabral.

Núcleo de Estatística: Míriam Francisca Chaves Ferreira. Alisson Carlos da Costa Silva.

Apoio: Jorge Alves Machado, Maria das Graças de Souza, Maria Edna P. Medeiros, Maria Sueli da Silva.

EQUIPE DE CONSISTÊNCIA E DIGITAÇÃO

COORDENADOR: Paulo César Antonio Batista

Equipe: Ana Maria Alves Galvão, Maria Aparecida Gonçalves, Maria da Conceição R. Silva, Paulo Roberto Louzada de Sá, Sandra Moreira de Farias, Selmo Cláudio Dias.

Apoio: Lucimar Pereira Gonçalves, Maura Ferreira Cavalliar.

EQUIPE DE CRÍTICA

COORDENADORA: Mariza Gomes de O. Ribeiro

Equipe: Ângela Maria P. da Silva, Benilde Maria Rios Nunes, Leila Valerie Funke Ormieres, Márcia Maria Montenegro de Abreu, Maryângela Oliveira Senna, Maria José Borges, Maria Helena Marquês, Maria Tereza Botelho de Sousa, Raquel Alves Moreira.

Apoio: Maria Selma Dantas, Maria de Fátima Ribeiro.

PASQUALI & FREIRE

Concetta Grace Pasquali
Renato Rossi

COORDENAÇÃO DE CHECAGEM E LISTAGEM: Tonphson Luiz Haussler.

Equipe: Edna Rodrigues Costa, Elita Gurgel Freitas Filha, José Wilson dos Santos, Luiza Rosemeire, R. Dias Sousa, Marcos Antônio de Jesus Costa, Valdecy Francisco de Souza (Listador).

EQUIPE DE SUPERVISÃO DE CAMPO:

Equipe: Maria Aldina C. de Souza, Daniel Andrade Carvalho Ferreira, Jeane da Conceição Lima, Neusa Maria Silva, Regina Célia Gonsalves de Souza, Rosângela C. M. Souza.

EQUIPE DE ENTREVISTADORES:

Ana Amélia Medeiros Corrêa, Antônia de Gurgel Aragão, Antonio Alves Gomes, Arnon Sousa da Silva, Bernadete Maria de Oliveira, Diana Michele de Souza, Eliana Lucia da Silva, Elizângela Rodrigues da Mota, Francisca Edna Penha da Silva Mattos, Lislayne da Silva Nascimento, Maria Delza Souza Reis, Maria Elieuzza Correa dos Santos, Núbia Vieira da Costa, Ozinei Lopes Gama, Raimilene do Socorro Rocha, Raimundo Nonato Rocha dos Santos, Roberto César Jacatina, Viviane Sousa Petroceli, Wanderlúbia de C. Naous.

PESQUISA DE CAMPO E APOIO LOGÍSTICO:

Pasquali & Freire

Pasquali & Freire

SHIN CA 01 Lt. 01 Salas 419/420 – Shopping Deck Norte Lago, Norte – DF

CEP 70.503-501 Tel. (061) 3468-3344

(SETRAB) SBN, Qd. 2, Bloco K, Lote 9 - Ed. Wágner, 3º subsolo – Fone 3328-5561; www.trabalho.df.gov.br

(CODEPLAN) SAIN - Projecção H Ed. Sede CODEPLAN - Fone 3342-1021; www.codeplan.df.gov.br

(DIEESE) EQS 314/15, Área Especial – Projecção I – 1º andar – Brasília/DF - Tel. 3223-0354; www.dieese.org.br