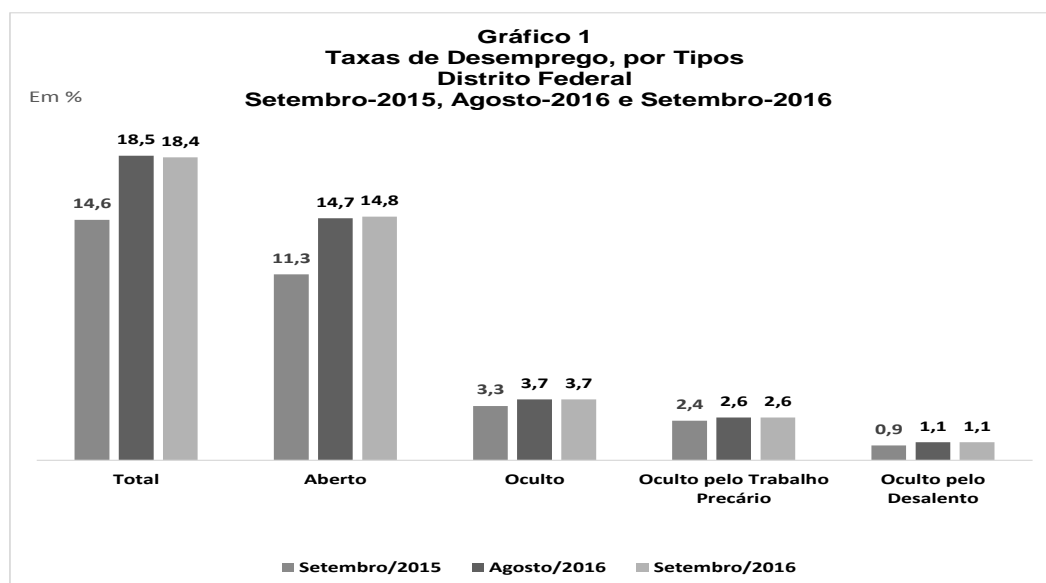


### Taxa de desemprego relativamente estável

1. As informações da Pesquisa de Emprego e Desemprego no Distrito Federal – PED-DF, realizada pela Secretaria de Estado do Trabalho, Desenvolvimento Social, Mulheres, Igualdade Racial e Direitos Humanos do Distrito Federal, CODEPLAN, DIEESE, em parceria com a Fundação SEADE, mostram que a **taxa de desemprego total** apresentou relativa estabilidade, ao passar de 18,5%, em agosto, para os atuais 18,4%. A taxa de desemprego aberto passou de 14,7% para 14,8%, enquanto a de desemprego oculto permaneceu estável (3,7%) (Gráfico 1).



Fonte: PED-DF – Convênio SEDESTMIDH -GDF, CODEPLAN, SEADE-SP e DIEESE

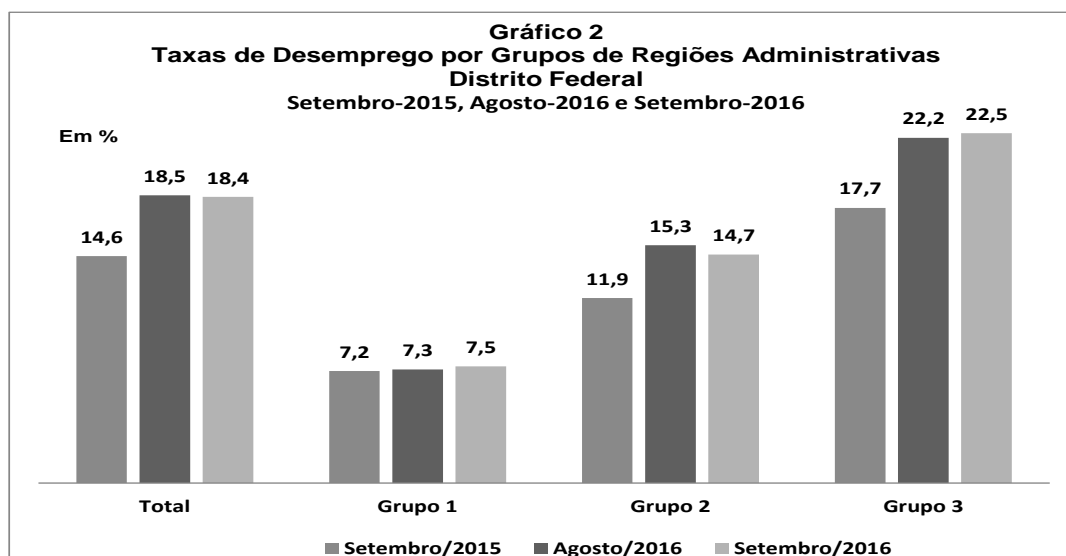
2. Em setembro, o número total de desempregados foi estimado em 290 mil, mesmo contingente do mês anterior, resultado da relativa estabilidade do número de ocupados (1 mil ou 0,1%), e da estabilidade da População Economicamente Ativa (Tabela 1). A **taxa de participação** – indicador que estabelece a proporção de pessoas com 10 anos e mais presentes no mercado de trabalho como ocupadas ou desempregadas – passou de 61,2% para 61,1%, no período em análise (Tabela 1 - Anexo Estatístico).

**Tabela 1**  
**Estimativas do Número de Pessoas de 10 Anos e Mais, segundo Condição de Atividade**  
**Distrito Federal**  
**Setembro de 2015 a Setembro de 2016**

Condição de Atividade	Estimativas (em mil pessoas)			Variação Absoluta (em mil pessoas)		Variação Relativa (%)	
	Set-15	Ago-16	Set-16	Set-16 / Ago-16	Set-16 / Set-15	Set-16 / Ago-16	Set-16 / Set-15
<b>População em Idade Ativa</b>	<b>2.507</b>	<b>2.567</b>	<b>2.572</b>	<b>5</b>	<b>65</b>	<b>0,2</b>	<b>2,6</b>
População Economicamente Ativa	1.536	1.572	1.572	0	36	0,0	2,3
Ocupados	1.311	1.282	1.283	1	-28	0,1	-2,1
Desempregados	225	290	290	0	65	0,0	28,9
Em Desemprego Aberto	174	231	232	1	58	0,4	33,3
Em Desemprego Oculto Total	50	59	57	-2	7	-3,4	14,0
Em Desemprego Oculto pelo Trabalho Precário	36	41	40	-1	4	-2,4	11,1
Em Desemprego Oculto pelo Desalento	14	17	17	0	3	0,0	21,4
Inativos com 10 Anos e Mais	971	995	1.000	5	29	0,5	3,0

Fonte: PED-DF. Convênio: SEDESTMIDH-GDF, CODEPLAN, SEADE-SP e DIEESE.

3. As informações referentes às Regiões Administrativas, segundo nível de renda, mostram que o Grupo 1, que reúne as regiões de renda mais alta, registrou variação positiva da taxa de desemprego (de 7,3% para 7,5%), mesma situação para o Grupo 3 – região de renda mais baixa – (de 22,2% para 22,5%). Já o Grupo 2 – região de renda intermediária – apresentou redução na taxa de desemprego (de 15,3% para 14,7%) (Gráfico 2).



Fonte: PED-DF – Convênio SEDESTMIDH -GDF, CODEPLAN, SEADE-SP e DIEESE

**Nota:** Grupo 1: Grupo de Regiões Administrativas de renda mais alta (Plano Piloto, Lago Sul e Lago Norte); Grupo 2: Grupo de Regiões Administrativas de renda intermediária (Gama, Taguatinga, Sobradinho, Planaltina, Núcleo Bandeirante, Guará, Cruzeiro, Candangolândia e Riacho Fundo); Grupo 3: Grupo de Regiões Administrativas de renda mais baixa (Brazlândia, Ceilândia, Samambaia, Paranoá, São Sebastião, Santa Maria e Recanto das Emas).

4. Em relação ao **nível de ocupação**, houve relativa estabilidade (0,1%, ou 1 mil) entre agosto e setembro, com o contingente de ocupados estimado em 1.283 mil pessoas. Setorialmente, esse comportamento decorreu do aumento nos Serviços (0,8% ou 7 mil), de pequenas reduções na Construção Civil (-4,7%, ou -3 mil) e no Comércio (-0,9% ou -2 mil) e da relativa estabilidade na Indústria de Transformação (-2,3%, ou -1 mil), (Tabela 2).

**Tabela 2**  
**Estimativas do Número de Ocupados, segundo Setores de Atividade**  
**Distrito Federal**  
**Setembro de 2015 a Setembro de 2016**

Setores de Atividade	Estimativas (em mil pessoas)			Variação Absoluta (em mil pessoas)		Variação Relativa (%)	
	Set-15	Ago-16	Set-16	Set-16 / Ago-16	Set-16 / Set-15	Set-16 / Ago-16	Set-16 / Set-15
<b>Total (1)</b>	1.311	1.282	1.283	1	-28	0,1	-2,1
Indústria de transformação (2)	48	44	43	-1	-5	-2,3	-10,4
Construção (3)	75	64	61	-3	-14	-4,7	-18,7
Comércio; reparação de veículos automotores e motocicletas (4)	248	233	231	-2	-17	-0,9	-6,9
Serviços (5)	919	918	925	7	6	0,8	0,7
Administração Pública, Defesa e Seguridade Social (6)	200	184	187	3	-13	1,6	-6,5

Fonte: PED-DF. Convênio: SEDESTMIDH-GDF, CODEPLAN, SEADE-SP e DIEESE.

(1) Inclui agricultura, pecuária, produção florestal, pesca e aquicultura (Seção A); indústrias extrativas (Seção B); eletricidade e gás (Seção D); água, esgoto, atividades de gestão de resíduos e descontaminação (Seção E); organismos internacionais e outras instituições extraterritoriais (Seção U); Atividades mal definidas (Seção V). As seções mencionadas referem-se à CNAE 2.0 domiciliar. (2) Seção C da CNAE 2.0 domiciliar. (3) Seção F da CNAE 2.0 domiciliar. (4) Seção G da CNAE 2.0 domiciliar. (5) Seções H a T da CNAE 2.0 domiciliar (6) Seção O da CNAE 2.0 domiciliar. Nota: A captação da CNAE 2.0 domiciliar na PED iniciou-se em novembro de 2010. Vide nota técnica nº 02/2012.

5. De acordo com a posição na ocupação, observou-se ligeiro aumento no contingente de trabalhadores do setor privado (0,3%, ou 2 mil) e relativa estabilidade no setor público (-0,4%, ou -1 mil). No setor privado, houve relativa estabilidade do assalariamento **com carteira de trabalho assinada** (-0,2%, ou -1 mil) e aumento do **sem carteira** (4,0% ou 4 mil). Verificou-se, ainda, aumento no número de empregados domésticos (7,2%, ou 6 mil) e reduções no de autônomos (-1,9%, ou -3 mil) e no daqueles classificados nas demais posições (-2,7%, ou -3 mil) (Tabela 3).

**Tabela 3**  
**Estimativas do Número de Ocupados, segundo Posição na Ocupação**  
**Distrito Federal**  
**Setembro de 2015 a Setembro de 2016**

Posição na Ocupação	Estimativas (em mil pessoas)			Variação Absoluta (em mil pessoas)		Variação Relativa (%)	
	Set-15	Ago-16	Set-16	Set-16 / Ago-16	Set-16 / Set-15	Set-16 / Ago-16	Set-16 / Set-15
<b>TOTAL DE OCUPADOS</b>	1.311	1.282	1.283	1	-28	0,1	-2,1
<b>Total de Assalariados (1)</b>	951	926	927	1	-24	0,1	-2,5
Setor Privado	678	652	654	2	-24	0,3	-3,5
Com Carteira Assinada	577	553	552	-1	-25	-0,2	-4,3
Sem Carteira Assinada	101	99	103	4	2	4,0	2,0
Setor Público	273	273	272	-1	-1	-0,4	-0,4
<b>Autônomos</b>	163	161	158	-3	-5	-1,9	-3,1
<b>Empregados Domésticos</b>	83	83	89	6	6	7,2	7,2
<b>Demais Posições (2)</b>	114	112	109	-3	-5	-2,7	-4,4

Fonte: PED-DF. Convênio: SEDESTMIDH-GDF, CODEPLAN, SEADE-SP e DIEESE.

(1) Inclui os que não sabem a que segmento pertence a empresa em que trabalham. (2) Inclui empregadores, donos de negócio familiar, trabalhadores familiares sem remuneração, profissionais liberais e outras posições ocupacionais.

6. Entre julho e agosto de 2016, houve variação positiva do rendimento médio real dos ocupados (0,2%) e dos assalariados (0,4%), os quais passaram a equivaler a R\$ 2.874 e R\$ 3.067, respectivamente. Para os trabalhadores autônomos, o rendimento médio real reduziu-se (-2,3%), passando a corresponder a R\$ 1.590 (Tabela 4).

**Tabela 4**  
**Rendimento Médio Real (1) dos Ocupados, Assalariados, segundo Categorias Seleccionadas e Trabalhadores Autônomos**  
**Agosto de 2015 a Agosto de 2016**

Categorias Seleccionadas	Rendimentos (em reais de Agosto de 2016)			Variação (%)	
	Ago/15	Jul/16	Ago/16	Ago-16/ Jul-16	Ago-16/ Ago-15
<b>Ocupados</b>	<b>3.012</b>	<b>2.870</b>	<b>2.874</b>	<b>0,2</b>	<b>-4,6</b>
<b>Total de Assalariados (2)</b>	<b>3.103</b>	<b>3.055</b>	<b>3.067</b>	<b>0,4</b>	<b>-1,1</b>
Setor Privado (3)	1.776	1.715	1.657	-3,4	-6,7
Indústria de Transformação (4)	(8)	(8)	(8)	-	-
Comércio; reparação de veículos (5)	1.532	1.501	1.489	-0,8	-2,8
Serviços (6)	1.849	1.789	1.731	-3,3	-6,4
Com Carteira de Trabalho Assinada	1.812	1.728	1.688	-2,4	-6,9
Sem Carteira de Trabalho Assinada	1.520	1.632	1.485	-9,0	-2,3
Setor Público (7)	7.144	6.808	7.016	3,1	-1,8
<b>Trabalhadores Autônomos</b>	<b>1.925</b>	<b>1.628</b>	<b>1.590</b>	<b>-2,3</b>	<b>-17,4</b>

Fonte: PED-DF - Convênio SEDESTMIDH-GDF, CODEPLAN, SEADE-SP e DIEESE.

(1) Inflator Utilizado: INPC/DF-IBGE.

(2) Inclui os que não sabem a que segmento pertence a empresa em que trabalham.

(3) Inclui agricultura, pecuária, produção florestal, pesca e aquicultura (Seção A); indústrias extrativas (Seção B); eletricidade e gás (Seção D); água, esgoto, atividades de gestão de resíduos e descontaminação (Seção E); construção (Seção F); organismos internacionais e outras instituições de gestão extraterritoriais (Seção U); atividades mal definidas (Seção V). As seções referem-se à CNAE 2.0 domiciliar.

(4) Seção C da CNAE 2.0 domiciliar.

(5) Seção G da CNAE 2.0 domiciliar.

(6) Seções H a S da CNAE 2.0 domiciliar e excluem os serviços domésticos.

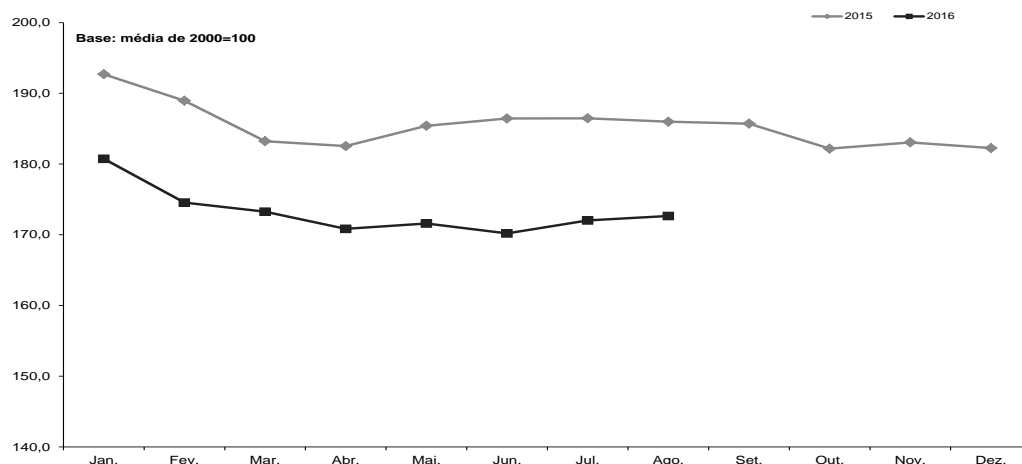
(7) Engloba empregados nos governos municipal, estadual e federal, nas empresas de economia mista, nas autarquias, etc.

(8) A amostra não comporta a desagregação para esta categoria.

**NOTA:** Excluem os assalariados e os empregados domésticos assalariados que não tiveram remuneração no mês, os trabalhadores familiares sem remuneração salarial e os trabalhadores que ganharam exclusivamente em espécie ou benefício.

7. A massa de rendimentos reais apresentou variação positiva para os ocupados (0,4%), resultado da variação positiva da ocupação e da estabilidade da remuneração. Para os assalariados houve aumento da massa (0,8%), devido ao crescimento do nível de emprego e à variação positiva do salário médio real. (Tabela 12 do Anexo Estatístico).

**Gráfico 3**  
**Índice da massa de rendimentos reais<sup>(1)</sup> dos ocupados<sup>(2)</sup>**  
**Distrito Federal - 2015-2016**



Fonte: PED-DF - Convênio SEDESTMIDH -GDF, CODEPLAN, SEADE-SP e DIEESE.

Notas: (1) Inflator utilizado: INPC-DF - IBGE.

(2) Incluem os ocupados que não tiveram remuneração no mês e exclui os trabalhadores familiares sem remuneração salarial.

## COMPORTAMENTO EM 12 MESES

8. Entre setembro de 2015 e setembro de 2016, a **taxa de desemprego total** aumentou, ao passar de 14,6%, para 18,4%. Segundo suas componentes, a taxa de desemprego aberto elevou-se de 11,3% para 14,8% e a de desemprego oculto, de 3,3% para 3,7% (Gráfico 1).
9. No período em análise, o contingente de desempregados aumentou em 65 mil pessoas, resultado da redução do nível de ocupação (eliminação de 28 mil postos de trabalho, ou -2,1%) e do aumento da População Economicamente Ativa (entrada de 36 mil pessoas na força de trabalho da região, ou 2,3%) (Tabela 1). A **taxa de participação** reduziu-se de 61,3% para 61,1%.
10. O **nível de ocupação** diminuiu (-2,1%, ou -28 mil), resultado das reduções no Comércio (-6,9%, ou -17 mil), na Construção (-18,7%, ou -14 mil) e na Indústria de Transformação (-10,4%, ou -5 mil), e do aumento nos Serviços (0,7%, ou 6 mil) (Tabela 2).
11. Em relação à inserção ocupacional, decresceu o número de assalariados (-2,5%, ou -24 mil), como resultado da redução no setor privado (-3,5%, ou -24 mil), uma vez que houve relativa estabilidade no setor público (-0,4%, ou -1 mil). No setor privado, reduziu-se o assalariamento **com carteira de trabalho assinada** (-4,3%, ou -25 mil) e houve pequeno aumento do **sem carteira** (2,0%, ou 2 mil). Verificou-se, ainda, aumento no número de empregados domésticos (7,2%, ou 6 mil) e reduções entre os autônomos (-3,1%, ou -5 mil) e entre aqueles classificados nas demais posições (-4,4%, ou -5 mil), (Tabela 3).
12. Entre agosto de 2015 e agosto de 2016, o rendimento médio real reduziu-se entre ocupados (-4,6%), assalariados (-1,1%) e, principalmente, autônomos (-17,4%) (Tabela 4).
13. No mesmo período, retraíram-se as massas de rendimentos reais dos ocupados (-7,2%) e dos assalariados (-4,8%). Em ambos os casos, como resultado da redução do nível de ocupação e do rendimento médio real.

Tabela 1  
Estimativas da População Total e Economicamente Ativa e dos Inativos Maiores de 10 Anos e Taxas de Participação e de Desemprego Total  
Distrito Federal  
2006-2016

Períodos	População Economicamente Ativa						Inativos Maiores de 10 Anos		Taxas (%)		População Total (1)
	Total		Ocupados		Desempregados		Números Absolutos (2)	Índice (3)	Participação (PEA/PIA)	Desemprego total (DES/PEA)	
	Números Absolutos (2)	Índice (3)	Números Absolutos (2)	Índice (3)	Números Absolutos (2)	Índice (3)					
Setembro - 2006	1.256	126,4	1.029	129,8	227	112,9	670	113,2	65,2	18,1	2.317
Setembro - 2007	1.299	130,7	1.074	135,4	225	111,9	687	116,0	65,4	17,3	2.369
Setembro - 2008	1.348	135,6	1.135	143,1	213	106,0	711	120,1	65,5	15,8	2.439
Setembro - 2009	1.394	140,2	1.181	148,9	213	106,0	723	122,1	65,9	15,3	2.506
Setembro - 2010	1.413	142,2	1.230	155,1	184	91,5	771	130,2	64,7	13,0	2.559
Setembro - 2011	1.409	141,8	1.233	155,5	176	87,6	839	141,7	62,7	12,5	2.611
Setembro - 2012	1.451	146,0	1.278	161,2	173	86,1	860	145,3	62,8	11,9	2.678
Janeiro-2013	1.459	146,8	1.284	161,9	175	87,1	876	148,0	62,5	12,0	2.686
Fevereiro	1.459	146,8	1.273	160,5	186	92,5	881	148,8	62,3	12,8	2.689
Março	1.450	145,9	1.258	158,6	192	95,5	895	151,2	61,8	13,3	2.700
Abril	1.452	146,1	1.265	159,5	188	93,5	898	151,7	61,8	12,9	2.719
Mai	1.450	145,9	1.272	160,4	177	88,1	907	153,2	61,5	12,2	2.725
Junho	1.459	146,8	1.283	161,8	176	87,6	902	152,4	61,8	12,1	2.733
Julho	1.467	147,6	1.290	162,7	177	88,1	899	151,9	62,0	12,1	2.736
Agosto	1.471	148,0	1.290	162,7	180	89,6	901	152,2	62,0	12,3	2.743
Setembro	1.460	146,9	1.285	162,0	175	87,1	917	154,9	61,4	12,0	2.748
Outubro	-	-	-	-	-	-	-	-	-	-	-
Novembro	-	-	-	-	-	-	-	-	-	-	-
Dezembro	-	-	-	-	-	-	-	-	-	-	-
Janeiro-2014	-	-	-	-	-	-	-	-	-	-	-
Fevereiro	-	-	-	-	-	-	-	-	-	-	-
Março	-	-	-	-	-	-	-	-	-	-	-
Abril	-	-	-	-	-	-	-	-	-	-	-
Mai	-	-	-	-	-	-	-	-	-	-	-
Junho	-	-	-	-	-	-	-	-	-	-	-
Julho	-	-	-	-	-	-	-	-	-	-	-
Agosto	-	-	-	-	-	-	-	-	-	-	-
Setembro	-	-	-	-	-	-	-	-	-	-	-
Outubro	-	-	-	-	-	-	-	-	-	-	-
Novembro	1.503	151,2	1.319	166,3	183	91,0	950	160,5	61,3	12,2	2.805
Dezembro	1.511	152,0	1.334	168,2	177	88,1	947	160,0	61,5	11,7	2.824
Janeiro - 2015	1.504	151,3	1.323	166,8	181	90,0	959	162,0	61,0	12,0	2.847
Fevereiro	1.500	150,9	1.316	166,0	184	91,5	968	163,5	60,8	12,3	2.855
Março	1.500	150,9	1.302	164,2	198	98,5	974	164,5	60,6	13,2	2.860
Abril	1.532	154,1	1.317	166,1	215	107,0	948	160,1	61,8	14,1	2.860
Mai	1.555	156,4	1.331	167,8	225	111,9	928	156,8	62,6	14,4	2.868
Junho	1.568	157,7	1.345	169,6	223	110,9	920	155,4	63,0	14,2	2.868
Julho	1.561	157,0	1.349	170,1	212	105,5	933	157,6	62,6	13,6	2.862
Agosto	1.540	154,9	1.320	166,5	219	109,0	962	162,5	61,6	14,2	2.867
Setembro	1.536	154,5	1.311	165,3	225	111,9	971	164,0	61,3	14,6	2.864
Outubro	1.521	153,0	1.291	162,8	230	114,4	991	167,4	60,6	15,1	2.877
Novembro	1.534	154,3	1.303	164,3	231	114,9	983	166,0	61,0	15,1	2.877
Dezembro	1.533	154,2	1.297	163,6	237	117,9	990	167,2	60,8	15,4	2.895
Janeiro -2016	1.548	155,7	1.291	162,8	257	127,9	980	165,5	61,2	16,6	2.898
Fevereiro	1.540	154,9	1.275	160,8	265	131,8	994	167,9	60,8	17,2	2.903
Março	1.554	156,3	1.272	160,4	282	140,3	986	166,6	61,2	18,1	2.901
Abril	1.564	157,3	1.273	160,5	290	144,3	981	165,7	61,4	18,6	2.906
Mai	1.594	159,4	1.334	161,9	299	148,8	966	163,2	62,1	18,9	2.925
Junho	1.582	159,2	1.281	161,5	301	149,8	974	164,5	61,9	19,0	2.932
Julho	1.575	158,5	1.278	161,2	297	147,8	986	166,6	61,5	18,9	2.940
Agosto	1.572	158,1	1.282	161,7	290	144,3	995	168,1	61,2	18,5	2.935
Setembro	1.572	158,1	1.283	161,8	290	144,3	1.000	168,9	61,1	18,4	2.942
Varição Mensal (%)											
Set-2016/Ago-2016	0,0		0,1		0,0		0,5		-0,2	-0,5	0,2
Varição no Ano (%)											
Set-2016/Dez-2015	2,5		-1,1		22,4		1,0		0,5	19,5	1,6
Varição Anual (%)											
Set-2016/Set-2015	2,3		-2,1		28,9		3,0		-0,3	26,0	2,7

Fonte: Convênio: DIEESE/SEA-DE-SP/MTE-FAT/SEDESTMIDH - GDF/CODEPLAN. PED-DF - Pesquisa de Emprego e Desemprego no Distrito Federal.

(1) Estimativa em 1.000 pessoas, através consultoria com base nas projeções do IBGE. (2) Estimativa em 1.000 pessoas. (3) Os índices têm como base a média de 2000 = 100.

NOTA: A série histórica dos índices foi revisada.

Tabela 2  
Taxas de Desemprego, por Tipo e por Grupos de Regiões Administrativas  
Distrito Federal  
2006-2016

Em porcentagem

Períodos	Taxas de Desemprego														
	Por Tipo					Por Grupo de Regiões Administrativas									
	Total	Aberto	Oculto			Grupo 1			Grupo 2			Grupo 3			
		Total	Precário	Desalento	Total	Aberto	Oculto	Total	Aberto	Oculto	Total	Aberto	Oculto		
Setembro - 2006	18,1	10,5	7,6	4,3	3,3	10,3	6,9	(1)	17,4	10,3	7,0	20,7	11,6	9,2	
Setembro - 2007	17,3	11,2	6,1	3,4	2,7	9,6	7,1	(1)	15,3	10,9	4,5	21,0	12,5	8,5	
Setembro - 2008	15,8	10,4	5,4	3,0	2,4	8,5	6,1	(1)	14,0	10,2	3,8	19,0	11,4	7,6	
Setembro - 2009	15,3	10,4	4,9	2,3	2,5	7,5	6,1	(1)	14,1	10,9	3,2	17,8	10,8	7,0	
Setembro - 2010	13,0	8,6	4,4	2,2	2,1	6,9	5,3	(1)	11,0	8,3	2,7	15,8	9,5	6,3	
Setembro - 2011	12,5	9,2	3,4	2,0	1,4	7,1	5,5	(1)	10,4	8,4	2,0	15,3	10,5	4,9	
Setembro - 2012	11,9	9,5	2,4	1,5	0,9	6,8	6,1	(1)	10,0	8,3	1,8	14,3	11,1	3,2	
Janeiro-2013	12,0	9,2	2,8	1,7	1,2	5,6	4,9	(1)	10,1	8,5	1,6	14,5	10,3	4,2	
Fevereiro	12,8	9,8	3,0	1,7	1,3	6,0	5,2	(1)	10,7	9,2	1,4	15,6	10,9	4,7	
Março	13,3	10,5	2,8	1,6	1,2	5,7	4,9	(1)	11,1	9,7	1,4	16,3	12,0	4,2	
Abril	12,9	10,2	2,7	1,7	1,0	6,7	6,2	(1)	10,8	9,5	1,3	15,7	11,5	4,2	
Mai	12,2	10,0	2,2	1,4	0,8	5,9	5,5	(1)	10,1	9,0	1,1	15,0	11,5	3,5	
Junho	12,1	9,6	2,4	1,5	0,9	6,0	5,4	(1)	10,2	9,0	1,2	14,6	10,8	3,8	
Julho	12,1	9,7	2,3	1,4	0,9	5,0	4,4	(1)	9,5	8,5	1,0	15,3	11,6	3,7	
Agosto	12,3	9,6	2,6	1,7	1,0	5,4	4,5	(1)	9,6	8,6	1,1	15,4	11,3	4,1	
Setembro	12,0	9,5	2,5	1,5	0,9	5,6	4,6	(1)	9,4	8,1	1,3	15,1	11,4	3,6	
Outubro	-	-	-	-	-	-	-	-	-	-	-	-	-	-	
Novembro	-	-	-	-	-	-	-	-	-	-	-	-	-	-	
Dezembro	-	-	-	-	-	-	-	-	-	-	-	-	-	-	
Janeiro-2014	-	-	-	-	-	-	-	-	-	-	-	-	-	-	
Fevereiro	-	-	-	-	-	-	-	-	-	-	-	-	-	-	
Março	-	-	-	-	-	-	-	-	-	-	-	-	-	-	
Abril	-	-	-	-	-	-	-	-	-	-	-	-	-	-	
Mai	-	-	-	-	-	-	-	-	-	-	-	-	-	-	
Junho	-	-	-	-	-	-	-	-	-	-	-	-	-	-	
Julho	-	-	-	-	-	-	-	-	-	-	-	-	-	-	
Agosto	-	-	-	-	-	-	-	-	-	-	-	-	-	-	
Setembro	-	-	-	-	-	-	-	-	-	-	-	-	-	-	
Outubro	-	-	-	-	-	-	-	-	-	-	-	-	-	-	
Novembro	12,2	8,9	3,3	2,0	1,3	5,3	4,7	(1)	8,8	7,0	1,9	15,8	11,0	4,8	
Dezembro	11,7	8,8	3,0	1,8	1,1	5,4	4,6	(1)	8,9	7,4	1,5	14,7	10,3	4,4	
Janeiro-2015	12,0	9,1	3,0	1,9	1,1	5,8	5,1	(1)	9,5	8,0	1,5	14,9	10,5	4,3	
Fevereiro	12,3	9,6	2,7	1,6	1,0	6,3	5,4	(1)	9,8	8,4	1,4	15,0	11,1	3,9	
Março	13,2	10,4	2,8	1,6	1,2	6,7	6,0	(1)	10,8	9,2	1,7	16,0	12,0	4,0	
Abril	14,1	11,3	2,8	1,7	1,1	6,1	5,4	(1)	11,9	10,2	1,7	16,9	12,9	3,9	
Mai	14,4	11,7	2,8	1,8	0,9	6,4	5,6	(1)	12,2	10,3	1,9	17,3	13,5	3,8	
Junho	14,2	11,5	2,7	1,9	0,8	7,4	6,3	(1)	12,0	10,2	1,8	16,9	13,3	3,7	
Julho	13,6	10,6	3,0	2,1	0,9	7,5	6,3	(1)	11,0	9,2	1,8	16,4	12,3	4,1	
Agosto	14,2	11,1	3,1	2,2	0,9	7,8	6,8	(1)	11,5	9,7	1,8	17,2	12,8	4,5	
Setembro	14,6	11,3	3,3	2,4	0,9	7,2	6,3	(1)	11,9	9,8	2,1	17,7	13,2	4,5	
Outubro	15,1	11,8	3,3	2,4	1,0	7,4	6,5	(1)	12,5	10,2	2,3	18,2	13,7	4,5	
Novembro	15,1	11,8	3,3	2,5	0,8	6,9	5,8	(1)	12,4	10,1	2,2	18,2	13,8	4,5	
Dezembro	15,4	11,9	3,6	2,7	0,8	7,1	6,2	(1)	12,0	9,8	2,2	19,2	14,2	5,0	
Janeiro-2016	16,6	12,7	3,9	3,0	0,9	7,8	6,7	(1)	13,0	10,8	2,2	20,5	15,0	5,5	
Fevereiro	17,2	13,5	3,8	2,8	0,9	8,2	7,2	(1)	14,4	12,0	2,4	20,5	15,4	5,2	
Março	18,1	14,3	3,8	2,8	1,0	7,8	6,8	(1)	15,4	13,0	2,4	21,4	16,2	5,2	
Abril	18,6	14,9	3,6	2,7	1,0	7,1	6,4	(1)	15,5	13,1	2,5	22,3	17,4	4,9	
Mai	18,9	15,2	3,7	2,7	0,9	7,4	6,5	(1)	15,7	13,4	2,3	22,8	17,7	5,1	
Junho	19,0	15,2	3,8	2,9	0,9	7,9	6,9	(1)	16,2	13,8	2,5	22,5	17,3	5,2	
Julho	18,9	15,1	3,8	2,8	1,0	7,6	6,6	(1)	16,0	13,7	2,3	22,4	17,2	5,2	
Agosto	18,5	14,7	3,7	2,6	1,1	7,3	6,3	(1)	15,3	12,9	2,4	22,2	17,1	5,1	
Setembro	18,4	14,8	3,7	2,6	1,1	7,5	6,6	(1)	14,7	12,7	2,1	22,5	17,3	5,2	
Varição Mensal (%)															
Set-2016/Ago-2016	-0,5	0,7	0,0	0,0	0,0	2,7	4,8	-	-3,9	-1,6	-12,5	1,4	1,2	2,0	
Varição no Ano (%)															
Set-2016/Dez-2015	19,5	24,4	2,8	-3,7	37,5	5,6	6,5	-	22,5	29,6	-4,5	17,2	21,8	4,0	
Varição Anual (%)															
Set-2016/Set-2015	26,0	31,0	12,1	8,3	22,2	4,2	4,8	-	23,5	29,6	0,0	27,1	31,1	15,6	

Fonte: Convênio: DIEESE/SEA DE-SP/MTE-FAT/SEDESTMIDH -GDF/CODEPLAN. PED-DF - Pesquisa de Emprego e Desemprego no Distrito Federal.

(1) A amostra não comporta a desagregação para esta categoria.

Obs.: Grupo 1: Grupo de Regiões Administrativas de renda mais alta ( Plano Piloto, Lago Sul e Lago Norte);

Grupo 2: Grupo de Regiões Administrativas de renda intermediária (Gama, Taguatinga, Sobradinho, Planaltina, Núcleo Bandeirante, Guará, Cruzeiro, Candangolândia e Riacho Fundo);

Grupo 3: Grupo de Regiões Administrativas de renda mais baixa (Brazlândia, Ceilândia, Samambaia, Paranoá, São Sebastião, Santa Maria e Recanto das Emas).

Tabela 3  
Taxas de Desemprego, por Atributos Pessoais  
Distrito Federal  
2006-2016

Períodos	Taxas de Desemprego													Em porcentagem	
	Total	Sexo		Faixa Etária						Posição no Domicílio		Raça/Cor			
		Homens	Mulheres	10 a 15 Anos	16 a 24 Anos	25 a 39 Anos	40 a 49 Anos	50 a 59 Anos	60 Anos e Mais	Chefe	Demais Membros	Negros	Não-Negros		
Setembro - 2006	18,1	15,2	21,0	(1)	33,6	14,7	8,9	(1)	(1)	9,0	24,2	19,2	15,8		
Setembro - 2007	17,3	14,6	20,0	(1)	33,8	14,3	8,3	(1)	(1)	8,0	24,0	18,9	14,5		
Setembro - 2008	15,8	13,0	18,7	(1)	31,8	13,3	7,0	(1)	(1)	6,9	21,9	17,1	14,0		
Setembro - 2009	15,3	12,0	18,6	(1)	31,2	13,1	6,5	(1)	(1)	6,1	21,6	16,0	13,9		
Setembro - 2010	13,0	10,0	16,1	(1)	27,7	10,5	(1)	(1)	(1)	5,1	18,6	13,7	11,5		
Setembro - 2011	12,5	10,0	15,2	(1)	27,9	10,0	(1)	(1)	(1)	4,8	18,2	12,8	12,0		
Setembro - 2012	11,9	9,6	14,4	(1)	26,9	8,7	5,8	(1)	(1)	4,6	17,2	12,6	10,6		
Janeiro-2013	12,0	9,6	14,5	(1)	25,2	10,6	(1)	(1)	(1)	5,4	16,8	12,7	10,4		
Fevereiro	12,8	10,1	15,7	(1)	27,4	11,0	(1)	(1)	(1)	5,6	18,2	13,6	11,0		
Março	13,3	10,7	16,0	(1)	29,4	10,9	(1)	(1)	(1)	5,2	19,2	14,2	11,3		
Abril	12,9	10,2	15,9	(1)	29,5	10,2	(1)	(1)	(1)	4,9	19,0	14,0	10,8		
Mai	12,2	9,8	14,8	(1)	28,7	9,7	(1)	(1)	(1)	4,4	18,0	13,1	10,2		
Junho	12,1	9,9	14,4	(1)	27,7	9,6	(1)	(1)	(1)	5,0	17,3	13,0	9,9		
Julho	12,1	10,0	14,3	(1)	28,0	9,8	(1)	(1)	(1)	4,7	17,6	13,1	9,8		
Agosto	12,3	10,4	14,3	(1)	28,5	9,6	(1)	(1)	(1)	4,6	18,1	13,2	10,2		
Setembro	12,0	10,1	14,1	(1)	28,1	9,5	(1)	(1)	(1)	4,1	17,9	13,0	9,8		
Outubro	-	-	-	-	-	-	-	-	-	-	-	-	-		
Novembro	-	-	-	-	-	-	-	-	-	-	-	-	-		
Dezembro	-	-	-	-	-	-	-	-	-	-	-	-	-		
Janeiro-2014	-	-	-	-	-	-	-	-	-	-	-	-	-		
Fevereiro	-	-	-	-	-	-	-	-	-	-	-	-	-		
Março	-	-	-	-	-	-	-	-	-	-	-	-	-		
Abril	-	-	-	-	-	-	-	-	-	-	-	-	-		
Mai	-	-	-	-	-	-	-	-	-	-	-	-	-		
Junho	-	-	-	-	-	-	-	-	-	-	-	-	-		
Julho	-	-	-	-	-	-	-	-	-	-	-	-	-		
Agosto	-	-	-	-	-	-	-	-	-	-	-	-	-		
Setembro	-	-	-	-	-	-	-	-	-	-	-	-	-		
Outubro	-	-	-	-	-	-	-	-	-	-	-	-	-		
Novembro	12,2	10,1	14,6	(1)	26,8	9,5	5,9	(1)	(1)	5,3	17,3	13,0	10,3		
Dezembro	11,7	10,2	13,4	(1)	26,4	9,0	6,0	(1)	(1)	5,2	16,7	12,5	9,9		
Janeiro-2015	12,0	10,7	13,4	(1)	27,8	9,2	6,0	(1)	(1)	5,4	17,1	12,5	10,8		
Fevereiro	12,3	11,0	13,6	(1)	28,5	9,6	5,8	(1)	(1)	5,5	17,3	12,9	10,8		
Março	13,2	11,7	14,8	(1)	30,1	10,7	6,4	(1)	(1)	5,8	18,8	13,7	12,1		
Abril	14,1	12,5	15,7	(1)	31,7	11,7	6,5	(1)	(1)	6,2	19,8	14,7	12,3		
Mai	14,4	12,8	16,2	(1)	31,0	12,4	6,9	(1)	(1)	6,9	19,9	15,1	12,8		
Junho	14,2	12,4	16,1	(1)	30,7	11,9	7,3	(1)	(1)	7,2	19,4	14,8	12,8		
Julho	13,6	12,0	15,3	(1)	28,2	11,8	6,9	(1)	(1)	6,9	18,6	14,0	12,3		
Agosto	14,2	12,5	16,1	(1)	30,7	12,6	7,1	(1)	(1)	7,1	19,7	14,7	13,0		
Setembro	14,6	13,0	16,4	(1)	31,3	13,2	6,7	(1)	(1)	7,3	20,1	15,0	13,5		
Outubro	15,1	13,5	17,0	(1)	31,8	13,4	7,3	(1)	(1)	8,0	20,3	15,6	13,7		
Novembro	15,1	13,4	16,9	(1)	30,8	13,1	7,8	(1)	(1)	8,2	20,1	15,8	13,1		
Dezembro	15,4	13,8	17,2	(1)	31,9	13,5	7,9	(1)	(1)	8,7	20,5	16,2	13,3		
Janeiro-2016	16,6	15,0	18,3	(1)	34,1	14,8	9,0	(1)	(1)	9,3	22,2	17,0	15,4		
Fevereiro	17,2	15,7	18,8	(1)	35,7	15,5	9,1	(1)	(1)	9,2	23,1	17,3	17,1		
Março	18,1	16,4	20,0	(1)	38,1	15,5	9,4	(1)	(1)	9,5	24,5	18,4	17,4		
Abril	18,6	16,8	20,5	(1)	40,0	15,2	9,5	(1)	(1)	10,1	24,7	19,1	17,1		
Mai	18,9	16,9	21,0	(1)	40,0	15,5	10,5	(1)	(1)	10,3	25,3	19,6	16,7		
Junho	19,0	17,1	21,0	(1)	40,0	16,2	11,4	(1)	(1)	10,3	25,5	19,7	17,0		
Julho	18,9	16,9	21,0	(1)	40,9	16,2	10,9	(1)	(1)	9,6	25,8	19,7	16,3		
Agosto	18,5	16,7	20,2	(1)	40,4	15,4	10,5	(1)	(1)	9,6	25,0	19,0	16,5		
Setembro	18,4	16,9	20,0	(1)	39,7	15,5	10,1	(1)	(1)	9,8	24,7	19,0	16,4		
Varição Mensal (%)															
Set-2016/Ago-2016	-0,5	1,2	-1,0	-	-1,7	0,6	-3,8	-	-	2,1	-1,2	0,0	-0,6		
Varição no Ano (%)															
Set-2016/Dez-2015	19,5	22,5	16,3	-	24,5	14,8	27,8	-	-	12,6	20,5	17,3	23,3		
Varição Anual (%)															
Set-2016/Set-2015	26,0	30,0	22,0	-	26,8	17,4	50,7	-	-	34,2	22,9	26,7	21,5		

Fonte: Convênio: DIEESE/SEADE-SP/MTE-FAT/SEDESTMIDH - GDF/CODEPLAN. PED-DF - Pesquisa de Emprego e Desemprego no Distrito Federal.

(1) A amostra não comporta a desagregação para esta categoria.

NOTA: A série histórica das taxas de desemprego foi revisada.



Tabela 4  
Distribuição dos Desempregados, por Atributos Pessoais  
Distrito Federal  
2006-2016

Períodos	Distribuição dos Desempregados												
	Total	Sexo		Faixa Etária						Posição no Domicílio		Raça/Cor	
		Homens	Mulheres	10 a 15 Anos	16 a 24 Anos	25 a 39 Anos	40 a 49 Anos	50 a 59 Anos	60 Anos e Mais	Chefe	Demais Membros	Negros	Não-Negros
Setembro - 2006	100,0	42,4	57,6	(1)	47,7	33,5	9,5	(1)	(1)	19,9	80,1	72,6	27,4
Setembro - 2007	100,0	42,2	57,8	(1)	46,2	35,1	9,3	(1)	(1)	19,3	80,7	69,3	30,7
Setembro - 2008	100,0	41,9	58,1	(1)	45,8	35,8	8,6	(1)	(1)	17,8	82,2	63,7	36,3
Setembro - 2009	100,0	39,6	60,4	(1)	45,3	35,6	8,6	(1)	(1)	16,2	83,8	69,5	30,5
Setembro - 2010	100,0	39,1	60,9	(1)	47,3	33,4	(1)	(1)	(1)	16,1	83,9	71,9	28,1
Setembro - 2011	100,0	41,5	58,5	(1)	45,9	33,1	(1)	(1)	(1)	16,1	83,9	70,5	29,5
Setembro - 2012	100,0	41,8	58,2	(1)	46,2	30,4	10,1	(1)	(1)	16,1	83,9	72,0	28,0
Janeiro-2013	100,0	41,5	58,5	(1)	41,3	37,2	(1)	(1)	(1)	19,3	80,7	73,7	26,3
Fevereiro	100,0	41,1	58,9	(1)	42,1	36,0	(1)	(1)	(1)	18,8	81,2	72,4	27,6
Março	100,0	41,9	58,1	(1)	43,9	34,6	(1)	(1)	(1)	16,7	83,3	72,2	27,8
Abril	100,0	40,7	59,3	(1)	45,5	33,0	(1)	(1)	(1)	16,0	84,0	72,5	27,5
Maió	100,0	41,4	58,6	(1)	46,3	33,6	(1)	(1)	(1)	15,2	84,8	74,1	25,9
Junho	100,0	42,6	57,4	(1)	45,9	33,2	(1)	(1)	(1)	17,7	82,3	74,7	25,3
Julho	100,0	43,1	56,9	(1)	45,5	33,9	(1)	(1)	(1)	16,8	83,2	75,2	24,8
Agosto	100,0	43,8	56,2	(1)	46,5	32,2	(1)	(1)	(1)	16,1	83,9	74,0	26,0
Setembro	100,0	43,5	56,5	(1)	46,1	32,7	(1)	(1)	(1)	14,7	85,3	75,3	24,7
Outubro	-	-	-	-	-	-	-	-	-	-	-	-	-
Novembro	-	-	-	-	-	-	-	-	-	-	-	-	-
Dezembro	-	-	-	-	-	-	-	-	-	-	-	-	-
Janeiro-2014	-	-	-	-	-	-	-	-	-	-	-	-	-
Fevereiro	-	-	-	-	-	-	-	-	-	-	-	-	-
Março	-	-	-	-	-	-	-	-	-	-	-	-	-
Abril	-	-	-	-	-	-	-	-	-	-	-	-	-
Maió	-	-	-	-	-	-	-	-	-	-	-	-	-
Junho	-	-	-	-	-	-	-	-	-	-	-	-	-
Julho	-	-	-	-	-	-	-	-	-	-	-	-	-
Agosto	-	-	-	-	-	-	-	-	-	-	-	-	-
Setembro	-	-	-	-	-	-	-	-	-	-	-	-	-
Outubro	-	-	-	-	-	-	-	-	-	-	-	-	-
Novembro	100,0	43,4	56,6	(1)	42,3	30,9	10,7	(1)	(1)	18,5	81,5	75,0	25,0
Dezembro	100,0	45,0	55,0	(1)	43,1	30,9	11,2	(1)	(1)	18,9	81,1	75,4	24,6
Janeiro-2015	100,0	45,4	54,6	(1)	44,1	31,0	10,9	(1)	(1)	19,5	80,5	73,9	26,1
Fevereiro	100,0	45,8	54,2	(1)	44,8	31,8	10,1	(1)	(1)	19,2	80,8	74,4	25,6
Março	100,0	45,4	54,6	(1)	43,7	32,3	10,6	(1)	(1)	19,0	81,0	73,4	26,6
Abril	100,0	45,6	54,4	(1)	43,2	33,6	10,1	(1)	(1)	18,5	81,5	75,0	25,0
Maió	100,0	45,4	54,6	(1)	41,6	34,7	10,1	(1)	(1)	20,2	79,8	75,4	24,6
Junho	100,0	44,5	55,5	(1)	41,3	33,8	10,6	(1)	(1)	21,3	78,7	76,0	24,0
Julho	100,0	45,6	54,4	(1)	39,9	34,8	10,6	(1)	(1)	21,9	78,1	76,4	23,6
Agosto	100,0	45,4	54,6	(1)	40,1	35,7	10,8	(1)	(1)	21,4	78,6	76,4	23,6
Setembro	100,0	46,5	53,5	(1)	40,5	36,8	9,9	(1)	(1)	21,5	78,5	76,0	24,0
Outubro	100,0	46,7	53,3	(1)	41,5	35,8	10,3	(1)	(1)	22,5	77,5	76,5	23,5
Novembro	100,0	46,6	53,4	(1)	40,5	35,7	10,6	(1)	(1)	23,3	76,7	77,4	22,6
Dezembro	100,0	46,2	53,8	(1)	40,2	35,9	10,3	(1)	(1)	24,3	75,7	77,9	22,1
Janeiro-2016	100,0	45,9	54,1	(1)	38,4	36,8	10,9	(1)	(1)	24,1	75,9	75,8	24,2
Fevereiro	100,0	46,8	53,2	(1)	40,1	36,1	11,0	(1)	(1)	22,8	77,2	74,0	26,0
Março	100,0	46,7	53,3	(1)	42,2	33,4	11,0	(1)	(1)	22,1	77,9	75,2	24,8
Abril	100,0	46,5	53,5	(1)	43,9	31,9	11,0	(1)	(1)	22,8	77,2	76,2	23,8
Maió	100,0	45,7	54,3	(1)	41,2	32,4	12,0	(1)	(1)	23,2	76,8	77,9	22,1
Junho	100,0	45,9	54,1	(1)	40,4	34,3	12,8	(1)	(1)	22,9	77,1	78,0	22,0
Julho	100,0	45,9	54,1	(1)	41,0	34,6	12,2	(1)	(1)	21,8	78,2	79,7	20,3
Agosto	100,0	46,3	53,7	(1)	42,8	33,5	11,8	(1)	(1)	21,9	78,1	79,4	20,6
Setembro	100,0	46,5	53,5	(1)	42,2	33,4	11,5	(1)	(1)	22,4	77,6	79,7	20,3

Fonte: Convênio: DIEESE/SEADE-SP/MTE-FAT/SEDEST/MIIDH - GDF/CODEPLAN. PED-DF - Pesquisa de Emprego e Desemprego no Distrito Federal.

(1) A amostra não comporta a desagregação para esta categoria.

NOTA: A série histórica da distribuição dos desempregados foi revisada.

Tabela 5  
Estimativas e Índices do Nível de Ocupação, por Setor de Atividade  
Distrito Federal  
2006-2016

Períodos	Estimativas e índices do nível de ocupação, por setor de atividade									
	Total (1)		Indústria de transformação (2)		Construção (3)		Comércio; reparação de veículos automotores e motocicletas (4)		Serviços (5)	
	Números absolutos (6)	Índices (7)	Números absolutos (6)	Índices (7)	Números absolutos (6)	Índices (7)	Números absolutos (6)	Índices (7)	Números absolutos (6)	Índices (7)
Setembro - 2006	1.029	83,7	-	-	-	-	-	-	-	-
Setembro - 2007	1.074	87,4	-	-	-	-	-	-	-	-
Setembro - 2008	1.135	92,4	-	-	-	-	-	-	-	-
Setembro - 2009	1.181	96,1	-	-	-	-	-	-	-	-
Setembro - 2010	1.230	100,1	-	-	-	-	-	-	-	-
Setembro - 2011	1.233	100,3	44	95,7	88	110,0	237	100,9	847	99,9
Setembro - 2012	1.278	104,0	47	102,2	87	108,8	240	102,1	884	104,2
Janeiro-2013	1.284	104,5	50	108,7	88	110,0	244	103,8	881	103,9
Fevereiro	1.273	103,6	49	106,5	85	106,3	246	104,7	872	102,8
Março	1.258	102,4	42	91,3	79	98,8	246	104,7	870	102,6
Abril	1.265	102,9	43	93,5	81	101,3	243	103,4	878	103,5
Maió	1.272	103,5	43	93,5	79	98,8	245	104,3	884	104,2
Junho	1.283	104,4	47	102,2	83	103,8	239	101,7	894	105,4
Julho	1.290	105,0	46	100,0	83	103,8	243	103,4	899	106,0
Agosto	1.290	105,0	47	102,2	84	105,0	240	102,1	900	106,1
Setembro	1.285	104,6	48	104,3	85	106,3	247	105,1	888	104,7
Outubro	-	-	-	-	-	-	-	-	-	-
Novembro	-	-	-	-	-	-	-	-	-	-
Dezembro	-	-	-	-	-	-	-	-	-	-
Janeiro-2014	-	-	-	-	-	-	-	-	-	-
Fevereiro	-	-	-	-	-	-	-	-	-	-
Março	-	-	-	-	-	-	-	-	-	-
Abril	-	-	-	-	-	-	-	-	-	-
Maió	-	-	-	-	-	-	-	-	-	-
Junho	-	-	-	-	-	-	-	-	-	-
Julho	-	-	-	-	-	-	-	-	-	-
Agosto	-	-	-	-	-	-	-	-	-	-
Setembro	-	-	-	-	-	-	-	-	-	-
Outubro	-	-	-	-	-	-	-	-	-	-
Novembro	1.319	107,3	49	106,5	82	102,5	243	103,4	925	109,1
Dezembro	1.334	108,5	51	110,9	83	103,8	242	103,0	936	110,4
Janeiro-2015	1.323	107,6	52	113,0	76	95,0	240	102,1	931	109,8
Fevereiro	1.316	107,1	49	106,5	72	90,0	240	102,1	932	109,9
Março	1.302	105,9	49	106,5	65	81,3	242	103,0	923	108,8
Abril	1.317	107,2	46	100,0	72	90,0	249	106,0	930	109,7
Maió	1.331	108,3	47	102,2	73	91,3	256	108,9	935	110,3
Junho	1.345	109,4	43	93,5	84	105,0	262	111,5	938	110,6
Julho	1.349	109,8	49	106,5	83	103,8	264	112,3	935	110,3
Agosto	1.320	107,4	46	100,0	81	101,3	254	108,1	919	108,4
Setembro	1.311	106,7	48	104,3	75	93,8	248	105,5	919	108,4
Outubro	1.291	105,0	42	91,3	74	92,5	249	106,0	906	106,8
Novembro	1.303	106,0	43	93,5	69	86,3	249	106,0	924	109,0
Dezembro	1.297	105,5	41	89,1	68	85,0	248	105,5	922	108,7
Janeiro-2016	1.291	105,0	45	97,8	63	78,8	240	102,1	923	108,8
Fevereiro	1.275	103,7	47	102,2	69	86,3	239	101,7	904	106,6
Março	1.272	103,5	50	108,7	67	83,8	238	101,3	899	106,0
Abril	1.273	103,6	47	102,2	65	81,3	234	99,6	911	107,4
Maió	1.284	104,5	50	108,7	62	77,5	240	102,1	918	108,3
Junho	1.281	104,2	48	104,3	64	80,0	238	101,3	916	108,0
Julho	1.278	104,0	48	104,3	66	82,5	238	101,3	910	107,3
Agosto	1.282	104,3	44	95,7	64	80,0	233	99,1	918	108,3
Setembro	1.283	104,4	43	93,5	61	76,3	231	98,3	925	109,1
Variación Mensal (%) Set-2016/Ago-2016	0,1	-	-2,3	-	-4,7	-	-0,9	-	0,8	-
Variación no Ano (%) Set-2016/Dez-2015	-1,1	-	4,9	-	-10,3	-	-6,9	-	0,3	-
Variación Anual (%) Set-2016/Set-2015	-2,1	-	-10,4	-	-18,7	-	-6,9	-	0,7	-

Fonte: Convênio: DIEESE/SEA DE-SP/MTE-FAT/SEDESTMDH -GDF/CODEPLAN. PED-DF - Pesquisa de Emprego e Desemprego no Distrito Federal

(-) Dados não disponíveis. A captação da CNAE 2.0 domiciliar na PED iniciou-se em novembro de 2010.

(1) Inclui Agricultura, Pecuária, Produção Florestal, Pesca e Aquicultura (Seção A); Indústrias Extrativas (Seção B); Eletricidade e Gás (Seção D);

Água, Esgoto, Atividades de Gestão de Resíduos e Descontaminação (Seção E); Organismos Internacionais e Outras Instituições Extraterritoriais (Seção U);

Atividades Mal Definidas (Seção V). As seções mencionadas referem-se à CNAE 2.0 domiciliar. (2) Seção C da CNAE 2.0 domiciliar. (3) Seção F da CNAE 2.0 domiciliar.

(4) Seção G da CNAE 2.0 domiciliar. (5) Seções H a T da CNAE 2.0 domiciliar. (6) Em 1.000 pessoas. (7) Base: média de 2011 = 100.

NOTA: Vide nota técnica nº 2.

Tabela 6  
Estimativas e Índices do Nível de Ocupação, por Posição na Ocupação  
Distrito Federal  
2006-2016

Períodos	Total (1)		Assalariados (2)										Autônomos		Empregados Domésticos	
			Total		Setor privado						Setor Público (3)					
	Números Absolutos (4)	Índice (5)	Números Absolutos (4)	Índice (5)	Total		Com Carteira Assinada		Sem Carteira Assinada		Números Absolutos (4)	Índice (5)	Números Absolutos (4)	Índice (5)	Números Absolutos (4)	Índice (5)
					Números Absolutos (4)	Índice (5)	Números Absolutos (4)	Índice (5)	Números Absolutos (4)	Índice (5)						
Setembro - 2006	1.029	129,8	698	129,5	454	145,5	357	149,4	97	132,9	243	107,0	162	148,6	101	118,8
Setembro - 2007	1.074	135,4	722	134,0	474	151,9	373	156,1	101	138,4	248	109,3	171	156,9	110	129,4
Setembro - 2008	1.135	143,1	775	143,8	528	169,2	427	178,7	101	138,4	247	108,8	177	162,4	102	120,0
Setembro - 2009	1.181	148,9	813	150,8	551	176,6	450	188,3	102	139,7	261	115,0	182	167,0	103	121,2
Setembro - 2010	1.230	155,1	893	165,7	616	197,4	506	211,7	111	152,1	277	122,0	150	137,6	91	107,1
Setembro - 2011	1.233	155,5	896	166,2	616	197,4	520	217,6	97	132,9	280	123,3	158	145,0	88	103,5
Setembro - 2012	1.278	161,2	949	176,1	668	214,1	565	236,4	103	141,1	282	124,2	149	136,7	81	95,3
Janeiro-2013	1.284	161,9	959	177,9	673	215,7	567	237,2	106	145,2	286	126,0	138	126,6	86	101,2
Fevereiro	1.273	160,5	952	176,6	660	211,5	558	233,5	102	139,7	291	128,2	131	120,2	86	101,2
Março	1.258	158,6	935	173,5	653	209,3	554	231,8	99	135,6	283	124,7	132	121,1	86	101,2
Abril	1.265	159,5	941	174,6	655	209,9	556	232,6	98	134,2	286	126,0	142	130,3	79	92,9
Mai	1.272	160,4	945	175,3	660	211,5	559	233,9	101	138,4	285	125,6	146	133,9	76	89,4
Junho	1.283	161,8	955	177,2	666	213,5	566	236,8	100	137,0	289	127,3	146	133,9	78	91,8
Julho	1.290	162,7	956	177,4	663	212,5	568	237,7	96	131,5	293	129,1	143	131,2	82	96,5
Agosto	1.290	162,7	959	177,9	667	213,8	573	239,7	93	127,4	292	128,6	143	131,2	83	97,6
Setembro	1.285	162,0	955	177,2	665	213,1	580	242,7	85	116,4	291	128,2	143	131,2	81	95,3
Outubro	-	-	-	-	-	-	-	-	-	-	-	-	-	-	-	-
Novembro	-	-	-	-	-	-	-	-	-	-	-	-	-	-	-	-
Dezembro	-	-	-	-	-	-	-	-	-	-	-	-	-	-	-	-
Janeiro-2014	-	-	-	-	-	-	-	-	-	-	-	-	-	-	-	-
Fevereiro	-	-	-	-	-	-	-	-	-	-	-	-	-	-	-	-
Março	-	-	-	-	-	-	-	-	-	-	-	-	-	-	-	-
Abril	-	-	-	-	-	-	-	-	-	-	-	-	-	-	-	-
Mai	-	-	-	-	-	-	-	-	-	-	-	-	-	-	-	-
Junho	-	-	-	-	-	-	-	-	-	-	-	-	-	-	-	-
Julho	-	-	-	-	-	-	-	-	-	-	-	-	-	-	-	-
Agosto	-	-	-	-	-	-	-	-	-	-	-	-	-	-	-	-
Setembro	-	-	-	-	-	-	-	-	-	-	-	-	-	-	-	-
Outubro	-	-	-	-	-	-	-	-	-	-	-	-	-	-	-	-
Novembro	1.319	166,3	977	181,3	689	220,8	585	244,8	104	142,5	288	126,9	159	145,9	80	94,1
Dezembro	1.334	168,2	986	182,9	702	225,0	598	250,2	104	142,5	283	124,7	162	148,6	82	96,5
Janeiro-2015	1.323	166,8	986	182,9	704	225,6	607	254,0	97	132,9	282	124,2	154	141,3	81	95,3
Fevereiro	1.316	166,0	984	182,6	697	223,4	602	251,9	95	130,1	287	126,4	149	136,7	80	94,1
Março	1.302	164,2	966	179,2	680	217,9	589	246,4	91	124,7	286	126,0	146	133,9	85	100,0
Abril	1.317	166,1	981	182,0	691	221,5	596	249,4	94	128,8	290	127,8	146	133,9	84	98,8
Mai	1.331	167,8	981	182,0	694	222,4	599	250,6	95	130,1	287	126,4	154	141,3	87	102,4
Junho	1.345	169,6	993	184,2	707	226,6	608	254,4	99	135,6	286	126,0	160	146,8	86	101,2
Julho	1.349	170,1	978	181,4	701	224,7	598	250,2	103	141,1	277	122,0	173	158,7	87	102,4
Agosto	1.320	166,5	963	178,7	687	220,2	588	246,0	99	135,6	276	121,6	167	153,2	80	94,1
Setembro	1.311	165,3	951	176,4	678	217,3	577	241,4	101	138,4	273	120,3	163	149,5	83	97,6
Outubro	1.291	162,8	942	174,8	674	216,0	577	241,4	98	134,2	267	117,6	156	143,1	78	91,8
Novembro	1.303	164,3	943	175,0	674	216,0	571	238,9	103	141,1	269	118,5	158	145,0	82	96,5
Dezembro	1.297	163,6	943	175,0	667	213,8	572	239,3	95	130,1	276	121,6	158	145,0	79	92,9
Janeiro-2016	1.291	162,8	941	174,6	663	212,5	573	239,7	90	123,3	278	122,5	154	141,3	81	95,3
Fevereiro	1.275	160,8	934	173,3	663	212,5	577	241,4	85	116,4	272	119,8	152	139,4	81	95,3
Março	1.272	160,4	930	172,5	659	211,2	571	238,9	87	119,2	271	119,4	156	143,1	77	90,6
Abril	1.273	160,5	930	172,5	651	208,7	559	233,9	92	126,0	279	122,9	156	143,1	77	90,6
Mai	1.284	161,9	932	172,9	654	209,6	555	232,2	99	135,6	278	122,5	155	142,2	80	94,1
Junho	1.281	161,5	924	171,4	649	208,0	550	230,1	100	137,0	274	120,7	153	140,4	81	95,3
Julho	1.278	161,2	919	170,5	647	207,4	547	228,9	100	137,0	272	119,8	159	145,9	84	98,8
Agosto	1.282	161,7	926	171,8	652	209,0	553	231,4	99	135,6	273	120,3	161	147,7	83	97,6
Setembro	1.283	161,8	927	172,0	654	209,6	552	231,0	103	141,1	272	119,8	158	145,0	89	104,7
Varição Mensal (%) Set-2016/Ago-2016	0,1		0,1		0,3		-0,2		4,0		-0,4		-1,9		7,2	
Varição no Ano (%) Set-2016/Dez-2015	-1,1		-1,7		-1,9		-3,5		8,4		-1,4		0,0		12,7	
Varição Anual (%) Set-2016/Set-2015	-2,1		-2,5		-3,5		-4,3		2,0		-0,4		-3,1		7,2	

Fonte: Convênio: DIEESE/SEAD-SPMTE-FAT/SEDESTMDH - GDF/CODEPLAN, PED-DF - Pesquisa de Emprego e Desemprego no Distrito Federal.

(1) Incluem empregadores, donos de negócio familiar, trabalhadores familiares sem remuneração, profissionais liberais e outras posições ocupacionais.

(2) Excluem os empregados domésticos e incluem aqueles que não sabem a que setor pertence a empresa em que trabalham.

(3) Inclui os estatutários e celetistas que trabalham em instituições públicas (governos municipal, estadual, federal, empresa de economia mista, autarquia, fundação, etc).

(4) Em 1000 pessoas.

(5) Base: média de 2000 = 100.

NOTA: A série histórica dos índices foi revisada.

Tabela 7  
Índices do Nível de Ocupação, por Ramo de Atividade  
Distrito Federal  
2006-2016

Períodos	Índices do nível de ocupação, por setor e CNAE 2.0 domiciliar (1)											
	Total geral (2)	Indústria de transformação (3)	Construção (4)	Comércio; reparação de veículos automotores e motocicletas (5)	Serviços							
					Total (6)	Transporte, armazenagem e Correio (7)	Informação e comunicação; atividades financeiras, de seguros e serviços relacionados; atividades profissionais científicas e técnicas (8)	Atividades administrativas e serviços complementares (9)	Administração pública, defesa e segurança social; educação, saúde humana e serviços sociais (10)	Alojamento e alimentação; outras atividades de serviços; artes, cultura, esporte e recreação (11)	Serviços domésticos (12)	
Setembro - 2006	83,7	-	-	-	-	-	-	-	-	-	-	113,5
Setembro - 2007	87,4	-	-	-	-	-	-	-	-	-	-	123,6
Setembro - 2008	92,4	-	-	-	-	-	-	-	-	-	-	114,6
Setembro - 2009	96,1	-	-	-	-	-	-	-	-	-	-	115,7
Setembro - 2010	100,1	-	-	-	-	-	-	-	-	-	-	102,2
Setembro - 2011	100,3	95,7	110,0	100,9	99,9	102,2	101,0	99,0	100,3	98,7	-	98,9
Setembro - 2012	104,0	102,2	108,8	102,1	104,2	100,0	116,5	109,7	105,6	97,9	-	91,0
Janeiro-2013	104,5	108,7	110,0	103,8	103,9	102,2	118,4	108,7	104,5	93,7	-	96,6
Fevereiro	103,6	106,5	106,3	104,7	102,8	100,0	114,6	104,9	104,2	95,8	-	96,6
Março	102,4	91,3	98,8	104,7	102,6	106,5	101,9	101,9	103,1	96,5	-	96,6
Abril	102,9	93,5	101,3	103,4	103,5	110,9	113,6	100,0	105,9	100,0	-	88,8
Maio	103,5	93,5	98,8	104,3	104,2	104,3	117,5	101,9	107,7	102,8	-	85,4
Junho	104,4	102,2	103,8	101,7	105,4	104,3	117,5	102,9	107,9	103,5	-	87,6
Julho	105,0	100,0	103,8	103,4	106,0	102,2	116,5	103,9	109,3	102,1	-	92,1
Agosto	105,0	102,2	105,0	102,1	106,1	104,3	112,6	108,7	109,3	100,7	-	93,3
Setembro	104,6	104,3	106,3	105,1	104,7	100,0	109,7	113,6	108,7	95,8	-	91,0
Outubro	-	-	-	-	-	-	-	-	-	-	-	-
Novembro	-	-	-	-	-	-	-	-	-	-	-	-
Dezembro	-	-	-	-	-	-	-	-	-	-	-	-
Janeiro-2014	-	-	-	-	-	-	-	-	-	-	-	-
Fevereiro	-	-	-	-	-	-	-	-	-	-	-	-
Março	-	-	-	-	-	-	-	-	-	-	-	-
Abril	-	-	-	-	-	-	-	-	-	-	-	-
Maio	-	-	-	-	-	-	-	-	-	-	-	-
Junho	-	-	-	-	-	-	-	-	-	-	-	-
Julho	-	-	-	-	-	-	-	-	-	-	-	-
Agosto	-	-	-	-	-	-	-	-	-	-	-	-
Setembro	-	-	-	-	-	-	-	-	-	-	-	-
Outubro	-	-	-	-	-	-	-	-	-	-	-	-
Novembro	107,3	106,5	102,5	103,4	109,1	123,9	112,6	120,4	107,6	109,2	-	89,9
Dezembro	108,5	110,9	103,8	103,0	110,4	126,1	117,5	120,4	109,0	108,5	-	92,1
Janeiro-2015	107,6	113,0	95,0	102,1	109,8	117,4	120,4	121,4	107,3	109,9	-	91,0
Fevereiro	107,1	106,5	90,0	102,1	109,9	106,5	122,3	122,3	109,0	108,5	-	89,9
Março	105,9	106,5	81,3	103,0	108,8	108,7	117,5	117,5	109,3	105,6	-	95,5
Abril	107,2	100,0	90,0	106,0	109,7	110,9	116,5	117,5	112,6	102,1	-	94,4
Maio	108,3	102,2	91,3	108,9	110,3	106,5	118,4	116,5	113,2	103,5	-	97,8
Junho	109,4	93,5	105,0	111,5	110,6	102,2	122,3	115,5	112,6	104,9	-	96,6
Julho	109,8	106,5	103,8	112,3	110,3	97,8	124,3	113,6	110,7	109,9	-	97,8
Agosto	107,4	100,0	101,3	108,1	108,4	102,2	119,4	113,6	109,8	107,7	-	89,9
Setembro	106,7	104,3	93,8	105,5	108,4	100,0	113,6	115,5	108,4	112,0	-	93,3
Outubro	105,0	91,3	92,5	106,0	106,8	106,5	110,7	114,6	106,5	112,0	-	87,6
Novembro	106,0	93,5	86,3	106,0	109,0	113,0	114,6	111,7	107,0	118,3	-	92,1
Dezembro	105,5	89,1	85,0	105,5	108,7	117,4	118,4	107,8	107,3	117,6	-	88,8
Janeiro-2016	105,0	97,8	78,8	102,1	108,8	113,0	118,4	109,7	108,4	114,1	-	91,0
Fevereiro	103,7	102,2	86,3	101,7	106,6	108,7	112,6	114,6	105,9	109,2	-	91,0
Março	103,5	108,7	83,8	101,3	106,0	104,3	109,7	118,4	106,5	106,3	-	86,5
Abril	103,6	102,2	81,3	99,6	107,4	105,5	111,7	118,4	108,1	108,5	-	86,5
Maio	104,5	108,7	77,5	102,1	108,3	102,2	109,7	115,5	108,4	112,7	-	89,9
Junho	104,3	104,3	80,0	101,3	108,0	106,5	114,6	112,6	106,7	112,0	-	91,0
Julho	104,0	104,3	82,5	101,3	107,3	106,5	108,7	110,7	107,6	109,9	-	94,4
Agosto	104,3	95,7	80,0	99,1	108,3	106,5	122,3	112,6	108,7	104,9	-	93,3
Setembro	104,4	93,5	76,3	98,3	109,1	113,0	120,4	110,7	109,8	104,2	-	100,0
Variação Mensal (%) Set-2016/Ago-2016	0,1	-2,3	-4,7	-0,9	0,8	6,1	-1,6	-1,7	1,0	-0,7	-	7,2
Variação no Ano (%) Set-2016/Dez-2015	-1,1	4,9	-10,3	-6,9	0,3	-3,7	1,6	2,7	2,4	-11,4	-	12,7
Variação Anual (%) Set-2016/Set-2015	-2,1	-10,4	-18,7	-6,9	0,7	13,0	6,0	-4,2	1,3	-6,9	-	7,2

Fonte: Convênio: DIEESE/SEA DE-SP/MTE-FAT/SEDES/MIIDH - GDF/COEPLAN, PED-DF - Pesquisa de Emprego e Desemprego no Distrito Federal.

(-) Dados não disponíveis. A captação da CNAE 2.0 domiciliar na PED iniciou-se em novembro de 2010.

(1) Base: Média de 2011 = 100.

(2) Inclui Agricultura, Pecuária, Produção Florestal, Pesca e Aquicultura (Seção A); Indústrias Extrativas (Seção B); Eletricidade e Gás (Seção D);

Água, Esgoto, Atividades de Gestão de Resíduos e Descontaminação (Seção E); Organismos Internacionais e Outras Instituições Extraterritoriais (Seção U);

Atividades Mal Definidas (Seção V). As seções mencionadas referem-se à CNAE 2.0 domiciliar. (3) Seção C da CNAE 2.0 domiciliar. (4) Seção F da CNAE 2.0 domiciliar.

(5) Seção G da CNAE 2.0 domiciliar. (6) Inclui Atividades Imobiliárias (Seção L da CNAE 2.0 domiciliar). (7) Seção H da CNAE 2.0 domiciliar. (8) Seções J,K,M da CNAE 2.0 domiciliar.

(9) Seção N da CNAE 2.0 domiciliar. (10) Seções O,P,Q da CNAE 2.0 domiciliar. (11) Seções I,S,R da CNAE 2.0 domiciliar. (12) Seção T da CNAE 2.0 domiciliar.

NOTA: Vide nota técnica nº 2.

Tabela 8  
Distribuição dos Ocupados, por Atributos Pessoais  
Distrito Federal  
2006-2016

Períodos	Distribuição dos Ocupados												
	Total	Sexo		Faixa Etária						Posição no Domicílio		Raça/Cor	
		Homens	Mulheres	10 a 15 Anos	16 a 24 Anos	25 a 39 Anos	40 a 49 Anos	50 a 59 Anos	60 Anos e Mais	Chefe	Demais Membros	Negros	Não-Negros
Setembro - 2006	100,0	52,1	47,9	(1)	20,9	43,0	21,3	10,7	3,7	44,6	55,4	67,7	32,3
Setembro - 2007	100,0	51,8	48,2	(1)	18,9	44,1	21,4	12,0	3,2	46,6	53,4	62,2	37,8
Setembro - 2008	100,0	52,7	47,3	(1)	18,5	43,7	21,7	12,1	3,7	45,1	54,9	58,1	41,9
Setembro - 2009	100,0	52,4	47,6	(1)	18,0	42,6	22,3	12,7	3,8	45,3	54,7	65,9	34,1
Setembro - 2010	100,0	52,7	47,3	(1)	18,4	42,6	22,5	12,3	3,9	45,0	55,0	67,7	32,3
Setembro - 2011	100,0	53,4	46,6	(1)	17,0	42,8	22,8	12,8	4,2	46,1	53,9	69,0	31,0
Setembro - 2012	100,0	53,2	46,8	(1)	17,0	43,5	22,0	12,8	4,4	45,1	54,9	67,8	32,2
Janeiro-2013	100,0	53,1	46,9	(1)	16,7	42,6	22,6	13,6	4,2	45,8	54,2	69,0	31,0
Fevereiro	100,0	53,6	46,4	(1)	16,3	42,5	23,0	13,6	4,3	46,7	53,3	67,5	32,5
Março	100,0	53,4	46,6	(1)	16,1	43,1	22,9	13,2	4,5	46,6	53,4	66,7	33,3
Abril	100,0	53,5	46,5	(1)	16,2	43,3	22,6	13,1	4,5	46,7	53,3	66,4	33,6
Maió	100,0	53,2	46,8	(1)	16,0	43,6	22,3	13,3	4,5	46,0	54,0	68,4	31,6
Junho	100,0	53,3	46,7	(1)	16,5	43,0	22,0	13,7	4,6	46,1	53,9	68,5	31,5
Julho	100,0	53,0	47,0	(1)	16,1	42,9	22,2	13,7	4,8	46,5	53,5	68,7	31,3
Agosto	100,0	53,0	47,0	(1)	16,3	42,4	22,6	13,9	4,6	46,9	53,1	67,8	32,2
Setembro	100,0	53,0	47,0	(1)	16,1	42,3	22,5	14,3	4,6	46,8	53,2	69,0	31,0
Outubro	-	-	-	-	-	-	-	-	-	-	-	-	-
Novembro	-	-	-	-	-	-	-	-	-	-	-	-	-
Dezembro	-	-	-	-	-	-	-	-	-	-	-	-	-
Janeiro-2014	-	-	-	-	-	-	-	-	-	-	-	-	-
Fevereiro	-	-	-	-	-	-	-	-	-	-	-	-	-
Março	-	-	-	-	-	-	-	-	-	-	-	-	-
Abril	-	-	-	-	-	-	-	-	-	-	-	-	-
Maió	-	-	-	-	-	-	-	-	-	-	-	-	-
Junho	-	-	-	-	-	-	-	-	-	-	-	-	-
Julho	-	-	-	-	-	-	-	-	-	-	-	-	-
Agosto	-	-	-	-	-	-	-	-	-	-	-	-	-
Setembro	-	-	-	-	-	-	-	-	-	-	-	-	-
Outubro	-	-	-	-	-	-	-	-	-	-	-	-	-
Novembro	100,0	53,9	46,1	(1)	16,1	41,0	23,5	14,1	5,0	46,0	54,0	69,7	30,3
Dezembro	100,0	52,8	47,2	(1)	16,0	41,7	23,4	13,8	4,8	46,1	53,9	70,1	29,9
Janeiro-2015	100,0	52,0	48,0	(1)	15,6	42,0	23,1	14,4	4,5	46,5	53,5	70,5	29,5
Fevereiro	100,0	52,0	48,0	(1)	15,7	41,7	23,0	14,6	4,8	46,2	53,8	70,3	29,7
Março	100,0	52,2	47,8	(1)	15,5	40,9	23,5	14,9	5,0	46,6	53,4	70,6	29,4
Abril	100,0	52,4	47,6	(1)	15,3	41,3	23,5	14,7	5,0	46,0	54,0	70,9	29,1
Maió	100,0	52,3	47,7	(1)	15,6	41,3	23,0	14,6	5,2	46,0	54,0	71,8	28,2
Junho	100,0	52,1	47,9	(1)	15,5	41,5	22,4	14,9	5,5	45,7	54,3	72,8	27,2
Julho	100,0	52,6	47,4	(1)	15,9	40,8	22,5	14,8	5,6	46,3	53,7	73,7	26,3
Agosto	100,0	52,9	47,1	(1)	15,0	40,9	23,2	14,8	5,7	46,7	53,3	73,9	26,1
Setembro	100,0	53,4	46,6	(1)	15,3	41,3	23,5	14,5	5,1	46,4	53,6	73,6	26,4
Outubro	100,0	53,6	46,4	(1)	15,9	41,3	23,3	14,5	4,9	45,8	54,2	73,6	26,4
Novembro	100,0	53,3	46,7	(1)	16,1	41,8	22,2	14,7	5,0	46,0	54,0	73,4	26,6
Dezembro	100,0	52,6	47,4	(1)	15,7	42,0	22,0	14,9	5,3	46,3	53,7	73,7	26,3
Janeiro-2016	100,0	52,0	48,0	(1)	14,8	42,2	22,0	15,4	5,6	47,0	53,0	73,4	26,6
Fevereiro	100,0	52,4	47,6	(1)	15,0	41,1	22,9	15,7	5,2	46,6	53,4	73,7	26,3
Março	100,0	52,8	47,2	(1)	15,2	40,4	23,5	15,7	5,2	46,8	53,2	74,0	26,0
Abril	100,0	52,6	47,4	(1)	15,0	40,5	23,9	15,4	5,1	46,2	53,8	73,7	26,3
Maió	100,0	52,3	47,7	(1)	14,4	41,2	23,8	15,1	5,3	47,2	52,8	74,3	25,7
Junho	100,0	52,3	47,7	(1)	14,2	41,6	23,2	15,2	5,6	47,1	52,9	74,8	25,2
Julho	100,0	52,6	47,4	(1)	13,8	41,6	23,4	15,2	5,7	47,5	52,5	75,7	24,3
Agosto	100,0	52,1	47,9	(1)	14,3	41,7	22,8	15,3	5,7	46,9	53,1	76,4	23,6
Setembro	100,0	51,5	48,5	(1)	14,5	41,3	23,1	15,4	5,5	46,7	53,3	76,7	23,3

Fonte: Convênio: DIEESE/SEADE-SP/MTE-FAT/SEDESTMIDH -GDF/CODEPLAN. PED-DF - Pesquisa de Emprego e Desemprego no Distrito Federal.

(1) A amostra não comporta a desagregação para esta categoria.

NOTA: A série histórica da distribuição dos desempregados foi revisada.

Tabela 9  
Rendimento Médio Real Trimestral dos Ocupados, Assalariados e dos Autônomos no Trabalho Principal  
Distrito Federal  
2006-2016

Períodos	Rendimento Médio Real					
	Ocupados (1)		Assalariados (2)		Autônomos	
	Valor Absoluto (3)	Índice (4)	Valor Absoluto (3)	Índice (4)	Valor Absoluto (3)	Índice (4)
Agosto - 2006	2.385	87,6	2.782	92,6	1.192	77,0
Agosto - 2007	2.555	93,8	2.997	99,7	1.291	83,4
Agosto - 2008	2.755	101,2	3.127	104,1	1.438	92,9
Agosto - 2009	2.804	102,9	3.231	107,5	1.354	87,4
Agosto - 2010	2.886	106,0	3.171	105,5	1.484	95,9
Agosto - 2011	2.874	105,5	3.085	102,7	1.840	118,8
Agosto - 2012	2.842	104,4	2.996	99,7	1.751	113,1
Janeiro-2013	2.942	108,0	3.092	102,9	1.769	114,3
Fevereiro	2.954	108,4	3.078	102,4	1.859	120,1
Março	2.905	106,7	3.051	101,5	1.819	117,5
Abril	2.872	105,5	3.000	99,8	1.723	111,3
Maió	2.820	103,5	2.952	98,2	1.780	115,0
Junho	2.836	104,1	2.945	98,0	1.798	116,1
Julho	2.858	104,9	2.999	99,8	1.859	120,1
Agosto	2.938	107,9	3.120	103,8	1.798	116,1
Setembro	-	-	-	-	-	-
Outubro	-	-	-	-	-	-
Novembro	-	-	-	-	-	-
Dezembro	-	-	-	-	-	-
Janeiro-2014	-	-	-	-	-	-
Fevereiro	-	-	-	-	-	-
Março	-	-	-	-	-	-
Abril	-	-	-	-	-	-
Maió	-	-	-	-	-	-
Junho	-	-	-	-	-	-
Julho	-	-	-	-	-	-
Agosto	-	-	-	-	-	-
Setembro	-	-	-	-	-	-
Outubro	3.029	111,2	3.195	106,3	1.941	125,4
Novembro	2.998	110,1	3.159	105,1	1.911	123,4
Dezembro	3.045	111,8	3.201	106,5	2.072	133,8
Janeiro-2015	3.124	114,7	3.271	108,9	2.095	135,3
Fevereiro	3.083	113,2	3.257	108,4	2.076	134,1
Março	3.016	110,7	3.215	107,0	1.938	125,2
Abril	2.969	109,0	3.196	106,4	1.906	123,1
Maió	2.980	109,4	3.194	106,3	1.870	120,8
Junho	2.967	108,9	3.156	105,0	1.822	117,7
Julho	2.957	108,5	3.116	103,7	1.710	110,5
Agosto	3.012	110,6	3.103	103,3	1.925	124,3
Setembro	3.028	111,2	3.056	101,7	1.951	126,0
Outubro	3.012	110,6	3.037	101,1	2.017	130,3
Novembro	2.997	110,0	3.043	101,3	1.852	119,6
Dezembro	3.001	110,2	3.100	103,2	1.865	120,5
Janeiro-2016	2.993	109,9	3.100	103,2	1.820	117,6
Fevereiro	2.929	107,5	3.083	102,6	1.691	109,2
Março	2.913	106,9	3.049	101,5	1.657	107,0
Abril	2.869	105,3	3.006	100,0	1.749	113,0
Maió	2.854	104,8	2.971	98,9	1.777	114,8
Junho	2.832	104,0	2.977	99,1	1.711	110,5
Julho	2.870	105,4	3.055	101,7	1.628	105,1
Agosto	2.874	105,5	3.067	102,1	1.590	102,7
Variação Mensal (%)						
Ago-2016/Jul-2016	0,2		0,4		-2,3	
Variação no Ano (%)						
Ago-2016/Dez-2015	-4,2		-1,1		-14,8	
Variação Anual (%)						
Ago-2016/Ago-2015	-4,6		-1,1		-17,4	

Fonte: Convênio: DIEESE/SEADE-SP/MTE-FA T/SEDESTMIDH -GDF/CODEPLAN, PED-DF - Pesquisa de Emprego e Desemprego no Distrito Federal.

(1) Excluem os assalariados e os empregados domésticos assalariados que não tiveram remuneração no mês.

(2) Excluem os familiares sem remuneração salarial e os trabalhadores que ganharam exclusivamente em espécie ou benefício.

(3) Excluem os assalariados que não tiveram remuneração no mês.

(4) Base: média de 2000 = 100.

NOTA: A série histórica dos índices foi revisada.

Tabela 10  
Rendimento Real Máximo e Mínimo dos Ocupados e dos Assalariados no Trabalho Principal (1)  
Distrito Federal  
2006-2016

Períodos	Rendimento Real									
	Ocupados (2)					Assalariados (3)				
	Limite Máximo dos 10% Mais Pobres	Limite Máximo dos 25% Mais Pobres	Limite Máximo dos 50% Mais Pobres	Limite Mínimo dos 25% Mais Ricos	Limite Mínimo dos 10% Mais Ricos	Limite Máximo dos 10% Mais Pobres	Limite Máximo dos 25% Mais Pobres	Limite Máximo dos 50% Mais Pobres	Limite Mínimo dos 25% Mais Ricos	Limite Mínimo dos 10% Mais Ricos
Agosto - 2006	527	700	1.054	2.635	5.271	615	790	1.398	3.497	6.987
Agosto - 2007	597	717	1.187	2.854	6.274	678	838	1.363	3.742	6.819
Agosto - 2008	639	771	1.271	3.179	6.637	664	832	1.440	3.969	7.939
Agosto - 2009	616	770	1.229	3.074	6.928	717	874	1.503	3.849	7.685
Agosto - 2010	751	863	1.353	2.950	7.369	751	884	1.473	3.688	7.375
Agosto - 2011	750	857	1.384	2.892	6.918	758	945	1.453	3.478	6.956
Agosto - 2012	820	926	1.329	2.789	6.641	822	953	1.460	3.321	7.255
Janeiro-2013	811	964	1.542	3.228	6.514	860	1.028	1.550	3.855	7.686
Fevereiro	865	967	1.531	3.227	6.455	866	1.021	1.541	3.828	7.656
Março	859	956	1.520	3.189	6.424	865	1.013	1.530	3.800	7.599
Abril	855	949	1.410	3.152	6.378	859	999	1.513	3.545	7.565
Mai	851	945	1.393	3.039	6.332	855	988	1.506	3.278	7.186
Junho	850	978	1.504	3.134	6.304	854	1.003	1.505	3.262	7.020
Julho	850	992	1.503	3.133	6.279	851	1.003	1.507	3.383	7.520
Agosto	849	1.002	1.504	3.139	7.019	851	1.004	1.506	3.756	7.521
Setembro	-	-	-	-	-	-	-	-	-	-
Outubro	-	-	-	-	-	-	-	-	-	-
Novembro	-	-	-	-	-	-	-	-	-	-
Dezembro	-	-	-	-	-	-	-	-	-	-
Janeiro-2014	-	-	-	-	-	-	-	-	-	-
Fevereiro	-	-	-	-	-	-	-	-	-	-
Março	-	-	-	-	-	-	-	-	-	-
Abril	-	-	-	-	-	-	-	-	-	-
Mai	-	-	-	-	-	-	-	-	-	-
Junho	-	-	-	-	-	-	-	-	-	-
Julho	-	-	-	-	-	-	-	-	-	-
Agosto	-	-	-	-	-	-	-	-	-	-
Setembro	-	-	-	-	-	-	-	-	-	-
Outubro	844	1.002	1.523	3.497	7.086	854	1.050	1.632	3.542	8.079
Novembro	841	999	1.515	3.438	7.025	847	1.045	1.573	3.496	7.898
Dezembro	840	1.036	1.608	3.462	6.993	854	1.044	1.632	3.484	8.078
Janeiro-2015	840	1.031	1.626	3.435	7.443	902	1.044	1.718	3.484	8.077
Fevereiro	896	1.023	1.615	3.435	6.924	901	1.038	1.705	3.637	8.015
Março	893	1.004	1.591	3.347	6.870	895	1.030	1.674	3.434	7.811
Abril	874	998	1.553	3.328	6.818	892	1.023	1.664	3.409	7.810
Mai	873	998	1.506	3.124	6.694	879	1.004	1.567	3.327	7.764
Junho	860	989	1.464	3.079	6.655	873	998	1.552	3.300	7.698
Julho	859	982	1.429	2.969	6.599	869	1.006	1.631	3.274	7.612
Agosto	857	979	1.522	3.258	6.549	861	1.025	1.629	3.274	7.602
Setembro	856	978	1.520	3.149	6.524	857	1.032	1.606	3.258	7.497
Outubro	841	977	1.552	3.155	6.515	855	1.025	1.578	3.257	7.362
Novembro	828	968	1.566	3.132	6.425	841	1.024	1.566	3.212	7.307
Dezembro	822	983	1.553	3.131	6.835	834	1.035	1.565	3.623	7.306
Janeiro-2016	822	982	1.552	3.131	7.246	835	1.035	1.565	3.622	7.306
Fevereiro	827	997	1.526	3.073	6.658	895	1.017	1.536	3.486	7.171
Março	894	1.006	1.524	3.052	6.707	895	1.016	1.525	3.557	7.170
Abril	891	1.012	1.518	3.048	6.605	895	1.015	1.523	3.255	7.113
Mai	887	1.008	1.512	3.036	6.787	890	1.012	1.518	3.125	7.113
Junho	884	1.005	1.508	3.023	7.036	886	1.007	1.512	3.124	7.085
Julho	880	1.001	1.501	3.015	7.004	886	1.005	1.512	3.502	7.055
Agosto	880	1.000	1.500	3.001	7.000	884	1.000	1.507	3.500	7.035
Varição Mensal (%)										
Ago-2016/Jul-2016	-0,1	-0,1	-0,1	-0,4	-0,1	-0,3	-0,4	-0,3	-0,1	-0,3
Varição no Ano (%)										
Ago-2016/Dez-2015	7,1	1,7	-3,4	-4,2	2,4	5,9	-3,4	-3,7	-3,4	-3,7
Varição Anual (%)										
Ago-2016/Ago-2015	2,7	2,2	-1,4	-7,9	6,9	2,6	-2,5	-7,5	6,9	-7,5

Fonte: Convênio: DIEESE/SEADE-SP/MTE-FAT/SEDESTMIDH-GDF/CODEPLAN, PED-DF - Pesquisa de Emprego e Desemprego no Distrito Federal.

(3) Inflator atualizado até junho de 2001 pelo IPCR-SDE/GDF, e a partir de junho de 2001 atualizado pelo INPC/DF-IBGE; valores em reais de Agosto de 2016.

(2) Excluem os assalariados e os empregados domésticos assalariados que não tiveram remuneração no mês, os trabalhadores familiares sem remuneração salarial e os trabalhadores que ganharam exclusivamente em espécie ou benefício.

(3) Excluem os assalariados que não tiveram remuneração no mês.

Tabela 11  
Rendimento Médio Real dos Ocupados e dos Assalariados no Trabalho Principal (1)  
Distrito Federal  
2006-2016

Períodos	Rendimento Médio Real											
	Ocupados (2)					Assalariados (3)						
	10% Mais Pobres	25% Mais Pobres	Entre 25 e 50% Mais Pobres	Entre 50 e 25% Mais Ricos	25% Mais Ricos	10% Mais Ricos	10% Mais Pobres	25% Mais Pobres	Entre 25 e 50% Mais Pobres	Entre 50 e 25% Mais Ricos	25% Mais Ricos	10% Mais Ricos
Agosto - 2006	298	496	866	1.714	6.459	10.104	544	647	1.044	2.192	7.234	10.911
Agosto - 2007	320	525	906	1.748	7.035	11.080	574	678	1.072	2.287	7.942	12.069
Agosto - 2008	381	562	956	1.916	7.582	11.810	593	689	1.104	2.356	8.346	12.525
Agosto - 2009	353	578	980	1.896	7.753	12.323	624	718	1.120	2.347	8.732	13.325
Agosto - 2010	501	666	1.069	2.016	7.783	12.334	681	764	1.163	2.288	8.465	13.038
Agosto - 2011	508	679	1.095	1.998	7.721	12.185	668	770	1.161	2.200	8.199	12.519
Agosto - 2012	548	731	1.128	1.958	7.545	11.887	712	814	1.180	2.098	7.887	12.087
Janeiro-2013	620	776	1.188	2.112	7.686	12.062	738	844	1.245	2.257	8.012	12.213
Fevereiro	621	782	1.187	2.129	7.711	12.039	751	852	1.237	2.268	7.949	11.958
Março	617	780	1.165	2.071	7.602	11.871	767	855	1.212	2.209	7.922	11.884
Abril	594	766	1.143	2.023	7.555	11.863	747	841	1.187	2.141	7.827	11.821
Mai	596	764	1.138	1.981	7.395	11.654	729	832	1.179	2.087	7.693	11.717
Junho	596	767	1.157	1.992	7.427	11.762	725	836	1.202	2.101	7.636	11.701
Julho	608	778	1.182	2.015	7.453	11.794	729	844	1.228	2.126	7.791	11.976
Agosto	623	792	1.215	2.100	7.642	11.843	759	866	1.265	2.250	8.092	12.191
Setembro	-	-	-	-	-	-	-	-	-	-	-	-
Outubro	-	-	-	-	-	-	-	-	-	-	-	-
Novembro	-	-	-	-	-	-	-	-	-	-	-	-
Dezembro	-	-	-	-	-	-	-	-	-	-	-	-
Janeiro-2014	-	-	-	-	-	-	-	-	-	-	-	-
Fevereiro	-	-	-	-	-	-	-	-	-	-	-	-
Março	-	-	-	-	-	-	-	-	-	-	-	-
Abril	-	-	-	-	-	-	-	-	-	-	-	-
Mai	-	-	-	-	-	-	-	-	-	-	-	-
Junho	-	-	-	-	-	-	-	-	-	-	-	-
Julho	-	-	-	-	-	-	-	-	-	-	-	-
Agosto	-	-	-	-	-	-	-	-	-	-	-	-
Setembro	-	-	-	-	-	-	-	-	-	-	-	-
Outubro	573	772	1.251	2.215	7.870	12.188	719	857	1.298	2.339	8.277	12.516
Novembro	578	775	1.236	2.155	7.820	12.167	719	856	1.281	2.269	8.223	12.530
Dezembro	604	794	1.264	2.221	7.893	12.183	721	861	1.309	2.330	8.296	12.539
Janeiro-2015	643	816	1.275	2.256	8.144	12.669	746	874	1.321	2.366	8.515	12.854
Fevereiro	628	810	1.263	2.267	7.983	12.290	757	877	1.319	2.413	8.410	12.554
Março	617	802	1.233	2.183	7.842	12.217	768	878	1.292	2.341	8.337	12.595
Abril	581	782	1.216	2.127	7.744	12.129	741	863	1.277	2.295	8.336	12.694
Mai	574	777	1.209	2.072	7.856	12.634	730	856	1.258	2.224	8.428	13.117
Junho	560	765	1.190	2.053	7.850	12.790	710	842	1.245	2.209	8.317	13.035
Julho	566	766	1.182	2.023	7.842	12.813	725	851	1.243	2.187	8.174	12.761
Agosto	601	782	1.195	2.078	7.981	12.947	732	854	1.254	2.225	8.069	12.364
Setembro	613	789	1.201	2.075	8.035	13.062	731	855	1.246	2.183	7.935	12.143
Outubro	595	774	1.205	2.097	7.965	12.898	706	838	1.242	2.181	7.882	12.006
Novembro	573	760	1.199	2.097	7.923	12.817	696	832	1.238	2.191	7.906	12.062
Dezembro	557	752	1.195	2.122	7.925	12.655	693	832	1.239	2.237	8.090	12.239
Janeiro-2016	583	772	1.199	2.137	7.853	12.505	717	847	1.239	2.251	8.056	12.192
Fevereiro	582	779	1.187	2.106	7.638	12.123	729	856	1.231	2.230	8.005	12.181
Março	605	796	1.189	2.065	7.596	12.058	754	870	1.232	2.190	7.891	11.915
Abril	589	790	1.173	2.021	7.487	11.865	747	867	1.228	2.157	7.758	11.748
Mai	566	778	1.173	2.005	7.457	11.859	729	861	1.220	2.109	7.678	11.617
Junho	544	767	1.171	2.016	7.369	11.702	709	851	1.226	2.129	7.685	11.697
Julho	546	768	1.177	2.024	7.505	11.951	711	853	1.238	2.159	7.953	12.179
Agosto	537	763	1.170	1.999	7.559	12.006	705	849	1.236	2.167	8.007	12.225
Varição Mensal (%)												
Ago-2016/Jul-2016	-1,6	-0,7	-0,7	-1,2	0,7	0,5	-0,9	-0,5	-0,1	0,4	0,7	0,4
Varição no Ano (%)												
Ago-2016/Dez-2015	-3,5	1,5	-2,1	-5,8	-4,6	-5,1	1,8	2,0	-0,2	-3,1	-1,0	-0,1
Varição Anual (%)												
Ago-2016/Ago-2015	-10,7	-2,4	-2,2	-3,8	-5,3	-7,3	-3,7	-0,6	-1,4	-2,6	-0,8	-1,1

Fonte: Convênio: DIEESE/SEADE-SP/MTE-FAT/SEDEST/MDH-GDF/CODEPLAN -GDF, PED-DF - Pesquisa de Emprego e Desemprego no Distrito Federal.

(2) Inflator atualizado até junho de 2001 pelo IPCR-SDE/GDF, e a partir de junho de 2001 atualizado pelo INPC/DF-IBGE; valores em reais de Agosto de 2016.

(3) Excluem os assalariados e os empregados domésticos assalariados que não tiveram remuneração no mês, os trabalhadores familiares sem remuneração salarial e os trabalhadores que ganham exclusivamente em espécie ou benefício.

(3) Excluem os assalariados que não tiveram remuneração no mês.

(4) A amostra não comporta a desagregação para esta categoria.



Tabela 12  
Índices do Emprego, do Rendimento Médio Real e da Massa de Rendimentos Reais  
dos Ocupados e dos Assalariados (1)  
Distrito Federal  
2006-2016

Períodos	Ocupados (2)			Assalariados (3)		
	Emprego	Rendimento Médio Real	Massa de Rendimentos Reais	Emprego	Salário Médio Real	Massa Salarial Real
Base: média 2000 = 100						
Agosto - 2006	127,6	87,7	112,3	127,3	92,5	118,1
Agosto - 2007	132,9	94,0	125,4	130,8	99,7	130,9
Agosto - 2008	142,5	101,2	144,7	143,4	103,8	149,4
Agosto - 2009	146,7	102,7	151,1	148,6	106,8	159,3
Agosto - 2010	153,5	105,9	163,0	163,3	105,2	172,3
Agosto - 2011	155,2	106,1	166,2	166,2	103,0	171,8
Agosto - 2012	160,2	104,9	168,5	174,6	100,0	175,2
Janeiro-2013	161,9	108,4	176,0	177,9	103,0	183,8
Fevereiro	160,5	108,6	174,8	176,6	102,3	181,3
Março	158,6	108,8	169,9	173,5	101,3	176,4
Abril	159,5	105,6	168,9	174,6	99,7	174,6
Maió	160,4	103,8	167,0	175,3	98,2	172,8
Junho	161,8	104,4	169,4	177,2	98,0	174,3
Julho	162,7	105,2	171,7	177,4	99,8	177,6
Agosto	162,7	107,9	176,0	177,9	103,3	184,5
Setembro	-	-	-	-	-	-
Outubro	-	-	-	-	-	-
Novembro	-	-	-	-	-	-
Dezembro	-	-	-	-	-	-
Janeiro-2014	-	-	-	-	-	-
Fevereiro	-	-	-	-	-	-
Março	-	-	-	-	-	-
Abril	-	-	-	-	-	-
Maió	-	-	-	-	-	-
Junho	-	-	-	-	-	-
Julho	-	-	-	-	-	-
Agosto	-	-	-	-	-	-
Setembro	-	-	-	-	-	-
Outubro	-	-	-	-	-	-
Novembro	166,3	110,6	184,5	181,3	105,3	191,6
Dezembro	168,2	112,4	189,7	182,9	106,8	196,1
Janeiro-2015	166,8	115,2	192,7	182,9	109,0	200,1
Fevereiro	166,0	113,5	189,0	182,6	108,4	198,5
Março	164,2	111,3	183,2	179,2	107,3	192,9
Abril	166,1	109,6	182,5	182,0	106,7	194,8
Maió	167,8	110,1	185,4	182,0	106,8	195,0
Junho	169,6	109,6	186,4	184,2	105,5	194,9
Julho	170,1	109,3	186,5	181,4	104,2	189,8
Agosto	166,5	111,4	186,0	178,7	103,9	186,2
Setembro	165,3	112,0	185,7	176,4	102,3	181,0
Outubro	162,8	111,6	182,2	174,8	101,8	178,5
Novembro	164,3	111,1	183,1	175,0	102,1	179,3
Dezembro	163,6	111,1	182,3	175,0	103,9	182,4
Janeiro-2016	162,8	110,7	180,7	174,6	103,8	181,8
Fevereiro	160,8	108,2	174,5	173,3	103,0	179,1
Março	160,4	107,7	173,3	172,5	102,0	176,6
Abril	160,5	106,1	170,8	172,5	100,6	174,2
Maió	161,9	105,7	171,6	172,9	99,6	172,8
Junho	161,5	105,0	170,2	171,4	100,0	172,0
Julho	161,2	106,4	172,0	170,5	102,6	175,5
Agosto	161,7	106,5	172,6	171,8	102,9	177,3
Variación Mensal (%)						
Ago-2016/Jul-2016	0,3	0,0	0,4	0,8	0,3	1,1
Variación no Ano (%)						
Ago-2016/Dez-2015	-1,2	-4,2	-5,3	-1,8	-1,0	-2,8
Variación Anual (%)						
Ago-2016/Ago-2015	-2,9	-4,4	-7,2	-3,8	-0,9	-4,8

Fonte: Convênio: DIEESE/SEADE-SP/MTE-FA T/SEDESTMIDH-GDF/CODEPLAN. PED-DF - Pesquisa de Emprego e Desemprego no Distrito Federal.

(3) Inflator atualizado até junho de 2001 pelo IPCR-SDE/GDF, e a partir de junho de 2001 atualizado pelo INPC/DF-IBGE; valores em reais de Agosto de 2016.

(2) Incluem os ocupados que não tiveram remuneração no mês e excluem os trabalhadores familiares sem remuneração salarial e os trabalhadores que ganharam exclusivamente em espécie ou benefício.

(3) Incluem os assalariados que não tiveram remuneração no mês.

Tabela 13  
Rendimento Médio Real dos Assalariados no Setor Público e Privado, por Setor de Atividade Econômica e Carteira de Trabalho Assinada e Não-Assinada pelo Atual Empregador (1)  
Distrito Federal  
2006-2016

Períodos	Rendimento médio real trimestral dos assalariados (1)							Assalariados do Setor Público (6)
	Total geral (2)	Assalariados no setor privado						
		Total	Setor de atividade			Carteira de trabalho		
			Indústria de transformação (3)	Comércio: reparação de veículos automotores e motocicletas (4)	Serviços (5)	Assinada	Não assinada	
Agosto - 2006	2.782	1.451	-	-	-	1.535	1.091	5.410
Agosto - 2007	2.997	1.519	-	-	-	1.580	1.270	6.067
Agosto - 2008	3.127	1.601	-	-	-	1.675	1.248	6.588
Agosto - 2009	3.231	1.638	-	-	-	1.684	1.404	6.876
Agosto - 2010	3.171	1.638	-	-	-	1.657	1.546	6.922
Agosto - 2011	3.085	1.683	(7)	1.487	1.745	1.674	1.744	6.668
Agosto - 2012	2.996	1.667	(7)	1.507	1.701	1.682	1.576	6.954
Janeiro-2013	3.092	1.711	(7)	1.545	1.781	1.746	1.492	6.927
Fevereiro	3.078	1.705	(7)	1.549	1.784	1.736	1.505	7.010
Março	3.051	1.691	(7)	1.480	1.784	1.719	1.510	7.012
Abril	3.000	1.656	(7)	1.451	1.737	1.684	1.487	6.964
Maio	2.952	1.619	(7)	1.444	1.678	1.648	1.439	6.881
Junho	2.945	1.622	(7)	1.424	1.692	1.651	1.428	6.808
Julho	2.999	1.662	(7)	1.454	1.857	1.631	1.553	6.923
Agosto	3.120	1.715	(7)	1.464	1.800	1.706	1.805	7.038
Setembro	-	-	-	-	-	-	-	-
Outubro	-	-	-	-	-	-	-	-
Novembro	-	-	-	-	-	-	-	-
Dezembro	-	-	-	-	-	-	-	-
Janeiro-2014	-	-	-	-	-	-	-	-
Fevereiro	-	-	-	-	-	-	-	-
Março	-	-	-	-	-	-	-	-
Abril	-	-	-	-	-	-	-	-
Maio	-	-	-	-	-	-	-	-
Junho	-	-	-	-	-	-	-	-
Julho	-	-	-	-	-	-	-	-
Agosto	-	-	-	-	-	-	-	-
Setembro	-	-	-	-	-	-	-	-
Outubro	3.195	1.863	(7)	1.621	1.915	1.912	1.578	6.952
Novembro	3.159	1.856	(7)	1.556	1.925	1.898	1.601	6.965
Dezembro	3.201	1.903	(7)	1.603	2.000	1.925	1.770	7.056
Janeiro-2015	3.271	1.866	(7)	1.627	1.949	1.897	1.667	7.329
Fevereiro	3.257	1.859	(7)	1.705	1.912	1.882	1.705	7.206
Março	3.215	1.809	(7)	1.672	1.841	1.843	1.579	7.205
Abril	3.196	1.798	(7)	1.589	1.857	1.831	1.579	7.346
Maio	3.194	1.806	(7)	1.565	1.848	1.805	1.807	7.534
Junho	3.156	1.780	(7)	1.502	1.841	1.774	1.817	7.494
Julho	3.116	1.786	(7)	1.544	1.823	1.793	1.722	7.294
Agosto	3.103	1.776	(7)	1.532	1.849	1.812	1.520	7.144
Setembro	3.056	1.770	(7)	1.542	1.837	1.809	1.500	6.969
Outubro	3.037	1.728	(7)	1.504	1.810	1.757	1.545	6.814
Novembro	3.043	1.692	(7)	1.489	1.764	1.723	1.482	6.775
Dezembro	3.100	1.671	(7)	1.439	1.747	1.708	1.408	6.972
Janeiro-2016	3.100	1.685	(7)	1.486	1.745	1.719	1.440	7.047
Fevereiro	3.083	1.692	(7)	1.496	1.763	1.726	1.441	7.050
Março	3.049	1.662	(7)	1.521	1.726	1.699	1.399	6.894
Abril	3.006	1.651	(7)	1.461	1.726	1.686	1.405	6.868
Maio	2.971	1.678	(7)	1.449	1.744	1.704	1.496	6.679
Junho	2.977	1.701	(7)	1.461	1.772	1.710	1.645	6.599
Julho	3.055	1.715	(7)	1.501	1.789	1.728	1.632	6.808
Agosto	3.067	1.657	(7)	1.489	1.731	1.688	1.485	7.016
Varição Mensal (%)								
Ago-2016/Jul-2016	0,4	-3,4	-	-0,8	-3,3	-2,4	-9,0	3,1
Varição no Ano (%)								
Ago-2016/Dez-2015	-1,1	-0,8	-	3,5	-0,9	-1,2	5,4	0,6
Varição Anual (%)								
Ago-2016/Ago-2015	-1,1	-6,7	-	-2,8	-6,4	-6,9	-2,3	-1,8

Fonte: Convênio: DIEESE/SEADE-SP/MTE-FAT/SEDEST/MDH-GDF/CODEPLAN, PED-DF - Pesquisa de Emprego e Desemprego no Distrito Federal.

(-) Dados não disponíveis. A captação da CNAE 2.0 domiciliar na PED iniciou-se em novembro de 2010.

(1) Exclusivo os assalariados que não tiveram remuneração no mês e os empregados domésticos.

Inflator atualizado até junho de 2001 pelo IPCR-SDE/GDF, e a partir de junho de 2001 atualizado pelo INPC/DF-IBGE.

Valores em reais de Agosto de 2016 (2) Incluem os estatutários e celetistas que trabalham em instituições públicas (governos municipal, estadual, federal, empresa de economia mista, autarquia, fundação, etc.), e os que não sabem a que setor pertence a empresa em que trabalham.

(3) Seção C da CNAE 2.0 domiciliar. (4) Seção G da CNAE 2.0 domiciliar. (5) Seções H a S da CNAE 2.0 domiciliar e excluem os serviços domésticos.

(6) Engloba empregados nos governos municipal, estadual e federal, nas empresas de economia mista, nas autarquias, etc.

(7) A amostra não comporta a desagregação para esta categoria.

NOTA: Vide nota técnica nº 2.

Tabela 14  
Estimativas e Índices do Nível de Ocupação, por Setor de Atividade Econômica  
Distrito Federal  
2006-2016

Períodos	Estimativas e índices do nível de ocupação, por setor de atividade											
	Total (1)		Indústria de transformação (2)		Construção (3)		Comércio; reparação de veículos automotores e motocicletas (4)		Serviços			
	Números absolutos (7)	Índices (8)	Números absolutos (7)	Índices (8)	Números absolutos (7)	Índices (8)	Números absolutos (7)	Índices (8)	Total (5)		Administração Pública, Defesa e Seguridade Social (6)	
	Números absolutos (7)	Índices (8)	Números absolutos (7)	Índices (8)	Números absolutos (7)	Índices (8)	Números absolutos (7)	Índices (8)	Números absolutos (7)	Índices (8)	Números absolutos (7)	Índices (8)
Setembro - 2006	1.029	83,7	-	-	-	-	-	-	-	-	-	-
Setembro - 2007	1.074	87,4	-	-	-	-	-	-	-	-	-	-
Setembro - 2008	1.135	92,4	-	-	-	-	-	-	-	-	-	-
Setembro - 2009	1.181	96,1	-	-	-	-	-	-	-	-	-	-
Setembro - 2010	1.230	100,1	-	-	-	-	-	-	-	-	-	-
Setembro - 2011	1.233	100,3	44	95,7	88	110,0	237	100,9	847	99,9	194	101,0
Setembro - 2012	1.278	104,0	47	102,2	87	108,8	240	102,1	884	104,2	196	102,1
Janeiro-2013	1.284	104,5	50	108,7	88	110,0	244	103,8	881	103,9	193	100,5
Fevereiro	1.273	103,6	49	106,5	85	106,3	246	104,7	872	102,8	195	102,1
Março	1.258	102,4	42	91,3	79	98,8	246	104,7	870	102,6	194	101,0
Abril	1.265	102,9	43	93,5	81	101,3	243	103,4	878	103,5	205	106,8
Mai	1.272	103,5	43	93,5	79	98,8	245	104,3	884	104,2	200	104,2
Junho	1.283	104,4	47	102,2	83	103,8	239	101,7	894	105,4	202	105,2
Julho	1.290	105,0	46	100,0	83	103,8	243	103,4	899	106,0	209	104,2
Agosto	1.290	105,0	47	102,2	84	105,0	240	102,1	900	106,1	200	104,2
Setembro	1.285	104,6	48	104,3	85	106,3	247	105,1	888	104,7	195	101,6
Outubro	-	-	-	-	-	-	-	-	-	-	-	-
Novembro	-	-	-	-	-	-	-	-	-	-	-	-
Dezembro	-	-	-	-	-	-	-	-	-	-	-	-
Janeiro-2014	-	-	-	-	-	-	-	-	-	-	-	-
Fevereiro	-	-	-	-	-	-	-	-	-	-	-	-
Março	-	-	-	-	-	-	-	-	-	-	-	-
Abril	-	-	-	-	-	-	-	-	-	-	-	-
Mai	-	-	-	-	-	-	-	-	-	-	-	-
Junho	-	-	-	-	-	-	-	-	-	-	-	-
Julho	-	-	-	-	-	-	-	-	-	-	-	-
Agosto	-	-	-	-	-	-	-	-	-	-	-	-
Setembro	-	-	-	-	-	-	-	-	-	-	-	-
Outubro	-	-	-	-	-	-	-	-	-	-	-	-
Novembro	1.319	107,3	49	106,5	82	102,5	243	103,4	925	109,1	195	101,6
Dezembro	1.334	108,5	51	110,9	83	103,8	242	103,0	936	110,4	194	101,6
Janeiro-2015	1.323	107,6	52	113,0	76	95,0	240	102,1	931	109,8	191	99,5
Fevereiro	1.316	107,1	49	106,5	72	90,0	240	102,1	932	109,9	195	101,6
Março	1.302	105,9	49	106,5	65	81,3	242	103,0	923	108,8	191	99,5
Abril	1.317	107,2	46	100,0	72	90,0	249	106,0	930	109,7	194	101,0
Mai	1.331	108,3	47	102,2	73	91,3	256	108,9	935	110,3	196	102,1
Junho	1.345	109,4	43	93,5	84	105,0	262	111,5	938	110,6	197	102,6
Julho	1.349	109,8	49	106,5	83	103,8	264	112,3	935	110,3	193	100,5
Agosto	1.320	107,4	46	100,0	81	101,3	254	108,1	919	108,4	196	102,1
Setembro	1.311	106,7	48	104,3	75	93,8	248	105,5	919	108,4	200	104,2
Outubro	1.291	105,0	42	91,3	74	92,5	249	106,0	906	106,8	197	102,6
Novembro	1.303	106,0	43	93,5	69	86,3	249	106,0	924	109,0	188	97,9
Dezembro	1.297	105,5	41	89,1	68	85,0	248	105,5	922	108,7	186	96,9
Janeiro-2016	1.291	105,0	45	97,8	63	78,8	240	102,1	923	108,8	189	98,4
Fevereiro	1.275	103,7	47	102,2	69	86,3	239	101,7	904	106,6	187	97,4
Março	1.272	103,5	50	108,7	67	83,8	238	101,3	899	106,0	188	97,9
Abril	1.273	103,6	47	102,2	65	81,3	234	99,6	911	107,4	187	97,4
Mai	1.284	104,5	50	108,7	62	77,5	240	102,1	918	108,3	189	98,4
Junho	1.281	104,2	48	104,3	64	80,0	238	101,3	916	108,0	184	95,8
Julho	1.278	104,0	48	104,3	66	82,5	238	101,3	910	107,3	186	96,9
Agosto	1.282	104,3	44	95,7	64	80,0	233	99,1	918	108,3	184	95,8
Setembro	1.283	104,4	43	93,5	61	76,3	231	98,3	925	109,1	187	97,4
Varição Mensal (%) Set-2016/Ago-2016	0,1		-2,3		-4,7		-0,9		0,8		1,6	
Varição no Ano (%) Set-2016/Dez-2015	-1,1		4,9		-10,3		-6,9		0,3		0,5	
Varição Anual (%) Set-2016/Set-2015	-2,1		-10,4		-18,7		-6,9		0,7		-6,5	

Fonte: Convênio: DIEESE/SEA/DE-SP/MTE-FAT/SEDEST/MIDH-GDF/CODEPLAN. PED-DF - Pesquisa de Emprego e Desemprego no Distrito Federal.

(-) Dados não disponíveis. A captação da CNAE 2.0 domiciliar na PED iniciou-se em novembro de 2010.

(1) Inclui Agricultura, Pecuária, Produção Florestal, Pesca e Aquicultura (Seção A); Indústrias Extrativas (Seção B); Eletricidade e Gás (Seção D);

Água, Esgoto, Atividades de Gestão de Resíduos e Descontaminação (Seção E); Organismos Internacionais e Outras Instituições Extraterritoriais (Seção U);

Atividades Mal Definidas (Seção V). As seções mencionadas referem-se à CNAE 2.0 domiciliar. (2) Seção C da CNAE 2.0 domiciliar. (3) Seção F da CNAE 2.0 domiciliar.

(4) Seção G da CNAE 2.0 domiciliar. (5) Seções H a T da CNAE 2.0 domiciliar. (6) Seção O da CNAE 2.0 domiciliar. (7) Em 1.000 pessoas. (8) Base: média de 2011 = 100.

NOTA 1: A série histórica dos índices foi revisada.

NOTA 2: Vide nota técnica nº 2.

# Metodológicas

## 1 - PESQUISA DE EMPREGO E DESEMPREGO NO DISTRITO FEDERAL

**Área de Cobertura:** A PED tem como unidade amostral o domicílio das áreas urbanas das 19 Regiões Administrativas do Distrito Federal. As informações obtidas são agrupadas da seguinte forma:

**Grupo 1** – Plano Piloto, Lago Sul e Lago Norte (Grupo de renda mais alta).

**Grupo 2** - Gama, Taguatinga, Sobradinho, Planaltina, Núcleo Bandeirante, Guará, Cruzeiro, Candangolândia e Riacho Fundo (Grupo de renda intermediária).

**Grupo 3** - Brazlândia, Ceilândia, Samambaia, Paranoá, São Sebastião, Santa Maria e Recanto das Emas. (Grupo de renda mais baixa).

**Amostra:** São selecionados em torno de 2.500 domicílios/mês sem repetições das unidades selecionadas, garantindo uma amostra efetiva de no mínimo 6.000 domicílios por trimestre.

**População Pesquisada:** A pesquisa coleta informações sobre todos os moradores do domicílio, sendo realizadas entrevistas individuais com as pessoas de 10 ou mais anos de idade.

**Apresentação das informações:** as informações são apresentadas agregadas em trimestres móveis. Por exemplo, a taxa de desemprego de Fevereiro corresponde ao trimestre móvel Dezembro, Janeiro e Fevereiro. A taxa de Março corresponde ao trimestre móvel Janeiro, Fevereiro e Março.

## 2 - PRINCIPAIS CONCEITOS

**PIA** - População em Idade Ativa: corresponde à população com 10 anos e mais.

**PEA** - População Economicamente Ativa: é a parcela da PIA que está ocupada ou desempregada.

**Ocupados:** são os indivíduos que:

- a) possuem trabalho remunerado exercido regularmente;
- b) possuem trabalho remunerado exercido de forma irregular, desde que não estejam procurando trabalho diferente do atual. Excluem-se as pessoas que, não tendo procura, exerceram de forma excepcional algum trabalho nos últimos 30 dias;
- c) possuem trabalho não remunerado de ajuda em negócios de parentes, ou remunerado em espécie/benefício, sem procura de trabalho;
- d) excluem-se as pessoas que, de forma bastante excepcional, fizeram algum trabalho nos últimos 7 dias.**

**Desempregados:** são os indivíduos que se encontram em uma das seguintes situações:

- a) Desemprego Aberto: pessoas que procuraram trabalho de maneira efetiva nos 30 dias anteriores ao da entrevista e não exerceram nenhum trabalho nos últimos sete (7) dias;
- b) Desemprego Oculto pelo Trabalho Precário: pessoas que realizam de forma irregular algum trabalho remunerado (ou não remunerado, em ajuda a negócio de parentes) e que procuraram efetivamente trabalho nos trinta (30) dias anteriores ao da entrevista ou nos últimos doze (12) meses;
- c) Desemprego Oculto pelo Desalento: pessoas que não possuem trabalho e nem procuraram nos últimos trinta (30) dias, por desestímulo do mercado de trabalho ou por circunstâncias fortuitas, mas apresentaram procura efetiva de trabalho nos últimos doze (12) meses.

**Inativos (maiores de 10 anos):** correspondem à parcela da PIA que não está ocupada ou desempregada (Inativos maiores de 10 anos = PIA - PEA).

**Rendimento do Trabalho:** é o rendimento monetário bruto (sem descontos de IR e previdência social) efetivamente recebido, referente ao trabalho realizado no mês imediatamente anterior ao da pesquisa.

Para os assalariados, são considerados descontos por falta etc, ou acréscimos devido a horas extras, gratificações etc. Não são computados o 13º salário e os benefícios indiretos. Para os empregadores, os autônomos e demais posições é considerada a retirada mensal, não incluindo os lucros do trabalho, da empresa ou do negócio.

### 3 - PRINCIPAIS INDICADORES

**Taxa Global de Participação:** é a relação entre a População Economicamente Ativa e a População em Idade Ativa (PEA/PIA). Indica a proporção de pessoas com 10 anos e mais incorporadas ao mercado de trabalho como ocupados ou desempregados.

**Taxa de Desemprego Total:** indica a proporção da PEA que se encontra na situação de desemprego aberto ou oculto.

**Índice de Ocupação:** indica o nível de ocupação alcançado em determinado trimestre em relação ao nível médio do ano de 2000.

#### Classificação Nacional de Atividades Econômicas – CNAE Domiciliar 2.0

##### Estrutura

SEÇÃO	DIVISÕES	DESCRIÇÃO CNAE
A	01 .. 03	AGRICULTURA, PECUÁRIA, PRODUÇÃO FLORESTAL, PESCA E AQUICULTURA
B	05 .. 09	INDÚSTRIAS EXTRATIVAS
C	10 .. 33	INDÚSTRIAS DE TRANSFORMAÇÃO
D	35 .. 35	ELETRICIDADE E GÁS
E	36 .. 39	ÁGUA, ESGOTO, ATIVIDADES DE GESTÃO DE RESÍDUOS E DESCONTAMINAÇÃO
F	41 .. 43	CONSTRUÇÃO
G	45 .. 48	COMÉRCIO; REPARAÇÃO DE VEÍCULOS AUTOMOTORES E MOTOCICLETAS
H	49 .. 53	TRANSPORTE, ARMAZENAGEM E CORREIO
I	55 .. 56	ALOJAMENTO E ALIMENTAÇÃO
J	58 .. 63	INFORMAÇÃO E COMUNICAÇÃO
K	64 .. 66	ATIVIDADES FINANCEIRAS, DE SEGUROS E SERVIÇOS RELACIONADOS
L	68 .. 68	ATIVIDADES IMOBILIÁRIAS
M	69 .. 75	ATIVIDADES PROFISSIONAIS, CIENTÍFICAS E TÉCNICAS
N	77 .. 82	ATIVIDADES ADMINISTRATIVAS E SERVIÇOS COMPLEMENTARES
O	84 .. 84	ADMINISTRAÇÃO PÚBLICA, DEFESA E SEGURIDADE SOCIAL
P	85 .. 85	EDUCAÇÃO
Q	86 .. 88	SAÚDE HUMANA E SERVIÇOS SOCIAIS
R	90 .. 93	ARTES, CULTURA, ESPORTE E RECREAÇÃO
S	94 .. 96	OUTRAS ATIVIDADES DE SERVIÇOS
T	97 .. 97	SERVIÇOS DOMÉSTICOS
U	99 .. 99	ORGANISMOS INTERNACIONAIS E OUTRAS INSTITUIÇÕES EXTRATERRITORIAIS
V	00 .. 00	ATIVIDADES MAL DEFINIDAS

##### Notas dos Anexos

(1) Inclui Agricultura, Pecuária, Produção Florestal, Pesca e Aquicultura (Seção A); Indústrias Extrativas (Seção B); Eletricidade e Gás (Seção D); Água, Esgoto, Atividades de Gestão de Resíduos e Descontaminação (Seção E); Organismos Internacionais e Outras Instituições Extraterritoriais (Seção U); Atividades Mal Definidas (Seção V). As seções mencionadas referem-se à CNAE 2.0 domiciliar. (2) Seção C da CNAE 2.0 domiciliar. (3) Seção F da CNAE 2.0 domiciliar. (4) Seção G da CNAE 2.0 domiciliar. (5) Seções H a T da CNAE 2.0 domiciliar. (6) Em 1.000 pessoas. (7) Base: média de 2011 = 100.

## **Nota Técnica N°1/2003**

A Secretaria de Estado e Trabalho – SETRAB, juntamente com o DIEESE e Fundação SEADE/SP procederam à atualização da série histórica da Pesquisa de Emprego e Desemprego no Distrito Federal. Desde a sua implantação, esta é a primeira vez que se procede ao ajuste das estimativas históricas da PED/DF aos resultados do Censo Demográfico. Estudos baseados nos resultados do Censo Demográfico 2000-IBGE revelaram que as projeções demográficas da PED/DF estavam subestimadas em aproximadamente 15%.

Uma vez ajustada a série histórica da PED/DF, todos os indicadores absolutos foram alterados, não havendo, no entanto, modificações de tendências, comparando-se a série anterior com a atual. Registraram-se, ainda, discretas alterações das taxas de participação e de desemprego (em torno de 2,0%), devido à nova ponderação dos Grupos de Regiões Administrativas, ajustada ao crescimento populacional dessas regiões. Isso resultou na diminuição do peso do Grupo 1, de renda mais alta e elevação dos pesos dos Grupos 2 e 3 (de renda intermediária e baixa, respectivamente) onde os níveis de desemprego são maiores. A partir de setembro de 2003 a base da série histórica da PED/DF passa para o ano de 2000 (média anual), antes fixada na média de 1992.

## **Nota Técnica N°2/2012**

### **Alteração dos indicadores de setor de atividade da PED do Distrito Federal**

Em novembro de 2010, a Pesquisa de Emprego e Desemprego – PED iniciou a captação das informações referentes aos setores de atividade, considerando a Classificação Nacional de Atividades Econômicas – CNAE Domiciliar 2.0.

A partir daquele mês, realizou-se dupla codificação dos dados captados no campo: a primeira, utilizando a classificação de atividade econômica da PED e, a segunda, a classificação da CNAE Domiciliar 2.0. Essa codificação em paralelo encerrou-se em maio de 2012, sendo que desde junho de 2012 é adotada apenas a classificação derivada da CNAE Domiciliar 2.0.

Com isso, as séries contendo informações sobre setor de atividade que utilizavam a classificação anterior, divulgadas até maio de 2012, serão interrompidas, iniciando-se novas séries trimestrais segundo a classificação da CNAE Domiciliar 2.0, com dados a partir de janeiro de 2011. Como decorrência, também serão alteradas as séries respectivas com a evolução dos números-índices, os quais passam a ter como base a média de 2011.

Todos os demais indicadores continuam com suas séries inalteradas.

**MINISTÉRIO DO TRABALHO**  
Ronaldo Nogueira – Ministro  
**GOVERNO DO DISTRITO FEDERAL**  
Rodrigo Rollemberg - Governador  
**SECRETARIA DE ESTADO DO TRABALHO, DESENVOLVIMENTO SOCIAL, MULHERES, IGUALDADE RACIAL E DIREITOS HUMANOS DO DISTRITO FEDERAL**  
Antônio Gutemberg Gomes de Souza – Secretário  
Thiago Jarjour – Secretário Adjunto do Trabalho  
**SECRETARIA DE PLANEJAMENTO, ORÇAMENTO E GESTÃO DO DISTRITO FEDERAL**  
Leany Barreiro de Sousa Lemos - Secretária  
**COMPANHIA DE PLANEJAMENTO DO DISTRITO FEDERAL - CODEPLAN**  
Lucio Remuzat Rennó Júnior - Presidente  
**DIRETORIA DE ESTUDOS E PESQUISAS SOCIOECONÔMICAS**  
Bruno de Oliveira Cruz - Diretor  
**FUNDAÇÃO SISTEMA ESTADUAL DE ANÁLISE DE DADOS – SEADE/SP**  
Maria Helena Guimarães de Castro – Diretora-Executiva  
**DEPARTAMENTO INTERSINDICAL DE ESTATÍSTICA E ESTUDOS SOCIOECONÔMICOS – DIEESE**  
Zenaide Honório – Presidente  
Clemente Ganz Lúcio – Diretor Técnico  
Lúcia Garcia – Coordenadora do Sistema PED  
Max Leno de Almeida – Supervisor do Escritório Regional – DF

## **DIEESE**

**COORDENAÇÃO E ANÁLISE:** Adalgiza Lara Amaral.

**GERÊNCIA DE CAMPO, METODOLOGIA E TREINAMENTO:** Violeta Luzia Hristov, Adalgiza Lara Amaral.

**COORDENAÇÃO DE CHECAGEM E LISTAGEM:** Violeta Luzia Hristov, Tonphson Luiz Haussler Ramos (apoio)

**Equipe:** Elita Gurgel Freitas Filha, José Wilson dos Santos, Marcos Antônio de Jesus Costa, Sônia Maria Ferreira do Amarante

## **CODEPLAN**

**GERÊNCIA DE PESQUISAS SOCIOECONÔMICAS**

**GERENTE:** Iraci Moreira Peixoto

**COORDENAÇÃO GERAL:** Alisson Carlos da Costa Silva

**NÚCLEO DE ESTATÍSTICA:** Miriam Francisca Chaves Ferreira. Alisson Carlos da Costa Silva

**Estagiários:** Jessica de Abreu Barbosa, Lucas Augusto Silva Ribeiro

**COORDENAÇÃO OPERACIONAL:** Paulo Laerte Coutinho Silva. - Coordenador

**Apoio:** André Luiz Bernardes Fonseca, Elza Maria Lustosa Quaresma

**EQUIPE DE CONSISTÊNCIA E DIGITAÇÃO**

**COORDENADOR:** Paulo César Antônio Batista.

**Equipe:** Ana Maria Alves Galvão, Maria Aparecida Gonçalves, Maria da Conceição R.. Silva, Sandra Moreira de Farias, Selmo Cláudio Dias.

**Apoio:** Maura Ferreira Cavallari, Célia Lopes Teixeira Marinho Alves.

**Estagiário:** Emily Keffeny Mendes da Rocha, Pedro Henrique Silva Brasil.

## **EQUIPE DE CRÍTICA**

**COORDENADORA:** Mariza Gomes de O. Ribeiro

**Equipe:** Maria Glauci Gomes Pessoa, Márcia Maria Montenegro de Abreu, Maryângela Oliveira Senna, Maria José Borges, Maria Helena Marquês, Raquel Alves Moreira, Valéria Cavalcante Alves, Maria Teresa Botelho de Sousa.

**Apoio:** Maria Selma Dantas, Maria de Fátima Ribeiro.

## **OPINIÃO Informação Estratégica Ltda.**

Alexandre de Araújo Garcia

Carlos André Almeida Machado

**COORDENAÇÃO DE SUPERVISÃO DE CAMPO:** Renato Lima Torquato

**Equipe:** Hilda Martins Sobral, Maria Aldina de Souza, Regina Célia Gonsalves de Souza, Rosângela C. M. Souza.

## **EQUIPE DE ENTREVISTADORES:**

Adriano Leite Souza, Allan Pereira Fernandes, Antônia Daurivan Gurgel Aragão, Antônio Alves Gomes, Cícera Bernadete, Diana Michele de Souza, Lislayne da Silva Nascimento, Elaine Lima B. dos Santos, Francisca Edna P.S. Mattos, Maria Delza de Sousa Reis, Nayane de Souza Gurgel, Núbia Vieira da Costa, Ozinei Lopes Gama, Roberto César Jacaúna, Tiago Soares Ricardo, Viviane Sousa Petroceli, Wanderlúbia de Campos Naous.