

# SEMINÁRIO

A map of Brazil with a dashed line connecting Brasília, Anápolis, and Goiânia. The map is overlaid with a heatmap where red and yellow colors indicate areas of high density or activity, primarily along the axis between Brasília and Goiânia. The labels 'Brasília' and 'Goiânia' are visible on the map.

## **EIXO BRASÍLIA-ANÁPOLIS-GOIÂNIA: O MODELO DE DESENVOLVIMENTO COM INCLUSÃO SOCIAL E O EIXO COMO NOVO VETOR DE EXPANSÃO**

Prof. Elton Fialho dos Reis – UEG

Coordenador Programa Mestrado em Eng. Agrícola

# Conteúdo

An aerial photograph of a vast agricultural field, likely a soybean plantation, showing numerous tractors and harvesters working in parallel rows across the landscape. The sky is overcast and the ground is a mix of brown and green, indicating different stages of crop growth or harvest.

Formação de recursos humanos no Eixo

Formação de Graduação na área de Ciências Agrárias

Formação de Pós-graduação *Stricto Sensu* em Ciências Agrárias

Publicação de artigos científicos no Eixo.

# Número e Percentual de Instituições de Educação Superior, por Organização Acadêmica – Brasil e Regiões Geográficas – 2011

Brasil/Regiões Geográficas	Total Geral		Organização Acadêmica							
	Total	%	Universidades	%	Centros Universitários	%	Faculdades	%	IFs e Cefets	%
Brasil	2.365	100,0	190	8,0	131	5,6	2.004	84,7	40	1,7
Norte	152	100,0	16	10,5	8	5,3	121	79,6	7	4,6
Nordeste	432	100,0	35	8,1	6	1,4	380	88,0	11	2,5
Sudeste	1.157	100,0	79	6,8	87	7,5	980	84,7	11	1,0
Sul	389	100,0	46	11,8	18	4,6	319	82,0	6	1,6
Centro-Oeste	235	100,0	14	6,0	12	5,1	204	86,8	5	2,1

Fonte: MEC/Inep.

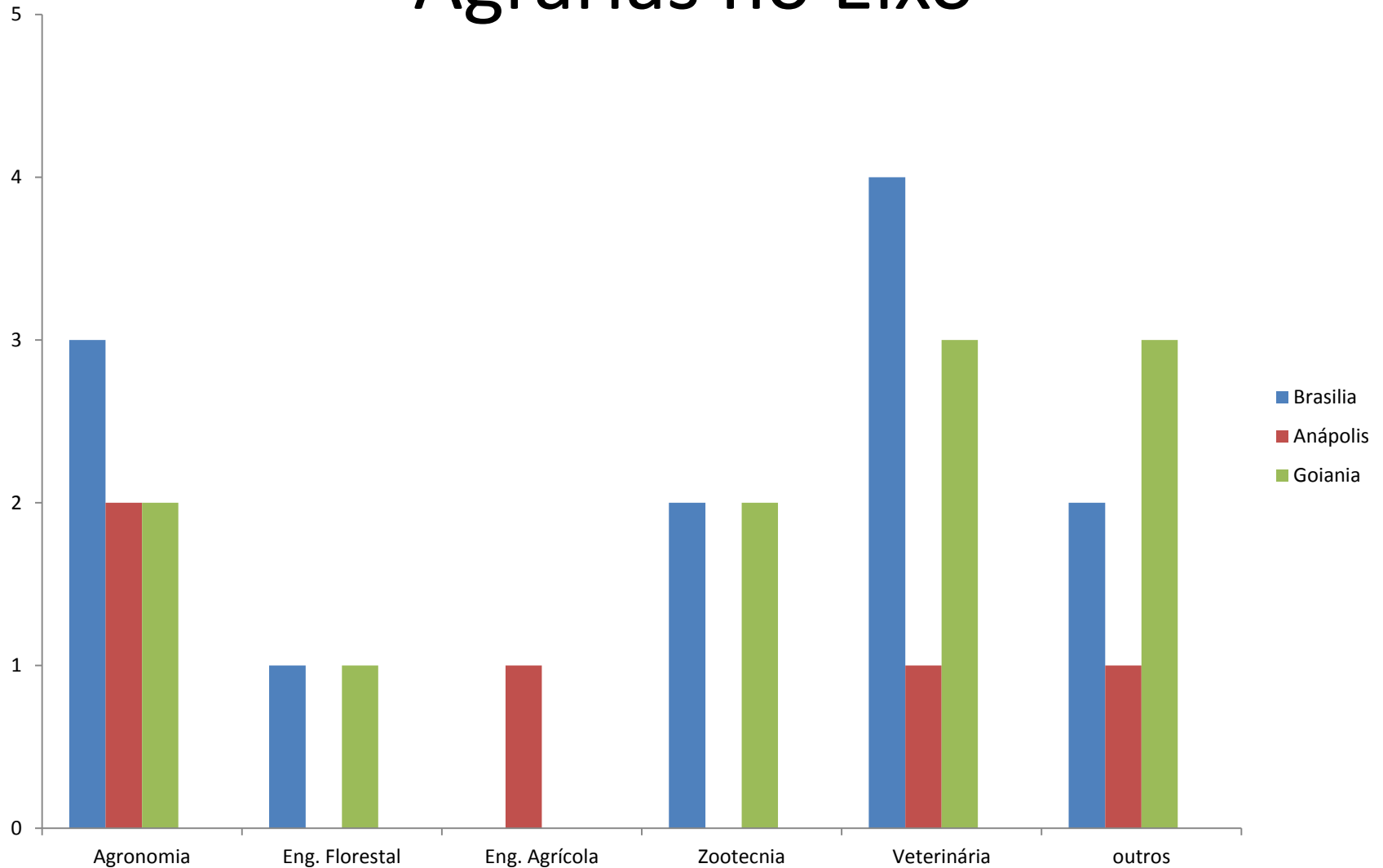


## Percentual de Matrículas de Graduação Presencial, por Organização Acadêmica das Instituições de Educação Superior – Brasil e Regiões Geográficas – 2011

Brasil/Regiões	Total Geral	Organização Acadêmica			
		Universidades	Centros Universitários	Faculdades	IFs e Cefets
Brasil	100,0%	51,0%	13,5%	34,0%	1,5%
Norte	100,0%	46,1%	14,4%	37,7%	1,8%
Nordeste	100,0%	46,8%	5,8%	44,9%	2,5%
Sudeste	100,0%	51,2%	17,7%	30,1%	1,0%
Sul	100,0%	61,4%	8,6%	29,0%	1,0%
Centro-Oeste	100,0%	44,7%	16,1%	37,4%	1,8%

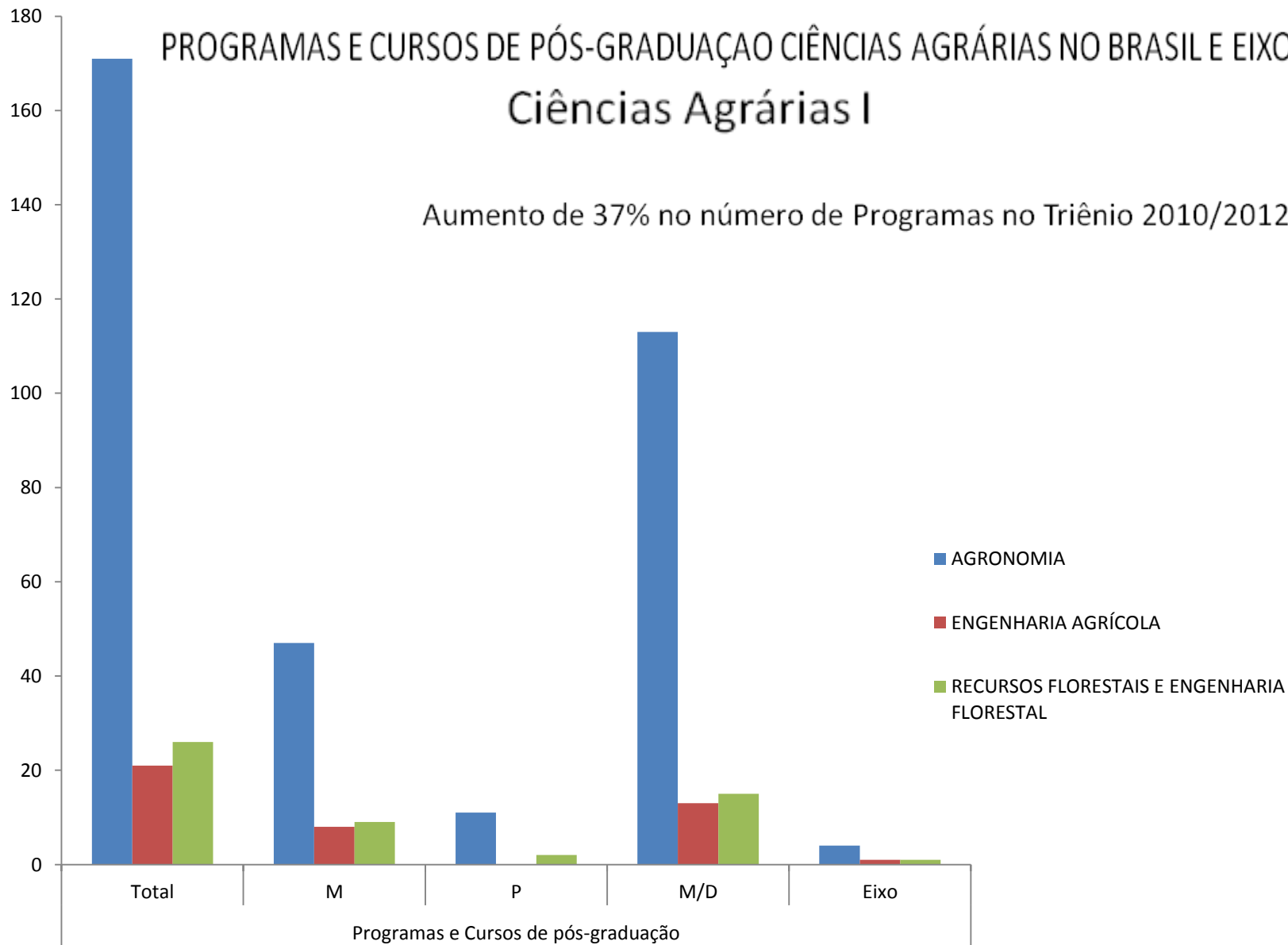
Fonte: MEC/Inep.

# Cursos de graduação em Ciências Agrárias no Eixo



# PROGRAMAS E CURSOS DE PÓS-GRADUAÇÃO CIÊNCIAS AGRÁRIAS NO BRASIL E EIXO Ciências Agrárias I

Aumento de 37% no número de Programas no Triênio 2010/2012



# Avaliação dos Programas de Pós-Graduação *Stricto sensu*

Os programas avaliados a cada três anos recebem conceitos na seguinte escala:

- 1 e 2, que descredenciam o programa;
- 3 significa desempenho regular, atendendo ao padrão mínimo de qualidade;
- 4 é considerado um bom desempenho e
- 5 é a nota máxima para programas com apenas mestrado.
- Conceitos 6 e 7 indicam desempenho equivalente ao alto padrão internacional.

# Avaliação dos Programas de Pós-Graduação *Stricto sensu*

- Critérios da avaliação estão a infraestrutura, a proposta do programa, análise do corpo docente e discente e produção intelectual.



# Avaliação dos Programas de Pós-Graduação *Stricto sensu* no Eixo

CURSO	LOCAL	INSTITUIÇÃO	ÁREA BASICA	NÍVEL	CONCEITO
Eng. Agrícola	ANÁPOLIS	UEG	Eng. Agrícola	M	3
Agronomia	GOIÂNIA	UFG	Melhoramento vegetal	M/D	4
Agronomia	GOIÂNIA	UFG	Agronomia	M/D	4
Genética e melhoramento de plantas	GOIÂNIA	UFG	Melhoramento Vegetal	M/D	4
Agronomia	Brasília	UnB	Agronomia	M/D	4
Fitopatologia	Brasília	UnB	Agronomia	M/D	5
Ciências Florestais	Brasília	UnB	Recursos florestais e Eng. Florestal	M/D	4
Zootecnia	Goiânia	UFG	Zootecnia	M/D	4

GRANDE ÁREA: CIÊNCIAS AGRÁRIAS

ÁREA: ENGENHARIA AGRÍCOLA

UEG - UNIVERSIDADE ESTADUAL DE GOIÁS / GO

DEPENDÊNCIA ADMINISTRATIVA: *Estadual*

PROGRAMA: *ENGENHARIA AGRÍCOLA ( 52012018002P8 )*

NÍVEIS: *M*

ÁREA BÁSICA: *ENGENHARIA AGRÍCOLA*

Logradouro: RODOVIA BR 153, Nº 3.105 CAMPUS HENRIQUE SANTILLO

Bairro: FAZENDA BARREIRO DO MEIO

Cidade/UF: ANÁPOLIS / GO

CEP: 75132400 Caixa Postal: 459

Telefone: (62) 3328-1156 / Ramal: (62) 3328-1104 / Ramal:

FAX: (62) 3328-1177

E-Mail: [pmea@ueg.br](mailto:pmea@ueg.br)

URL: <http://www.prp.ueg.br/pmea>

CURSO(S)	CÓDIGO	SITUAÇÃO	RECONHECIDO	NÍVEL	NOTA
<a href="#">ENGENHARIA AGRÍCOLA</a>	52012018002M8	Em Funcionamento	Homologado pelo CNE ( Port. MEC 1077, de 31/08/2012, DOU 13/09/2012, seq. 1, p. 25 )	Mestrado	3

GRANDE ÁREA: CIÊNCIAS AGRÁRIAS

ÁREA: AGRONOMIA

UNB - UNIVERSIDADE DE BRASÍLIA / DF

DEPENDÊNCIA ADMINISTRATIVA: *Federal*

PROGRAMA: *FITOPATOLOGIA ( 53001010021P0 )*

NÍVEIS: *M/D*

ÁREA BÁSICA: *AGRONOMIA*

Logradouro: UNB, CAMPUS DARCY RIBEIRO, INSTITUTO DE CIÊNCIAS BIOLÓGICAS, BLOCO C, SALA CT 30/11

Bairro: ASA NORTE

Cidade/UF: BRASÍLIA / DF

CEP: 70910900 Caixa Postal:

Telefone: (61)-3107-2948 / Ramal: (61)-3107-2831 / Ramal:

FAX:

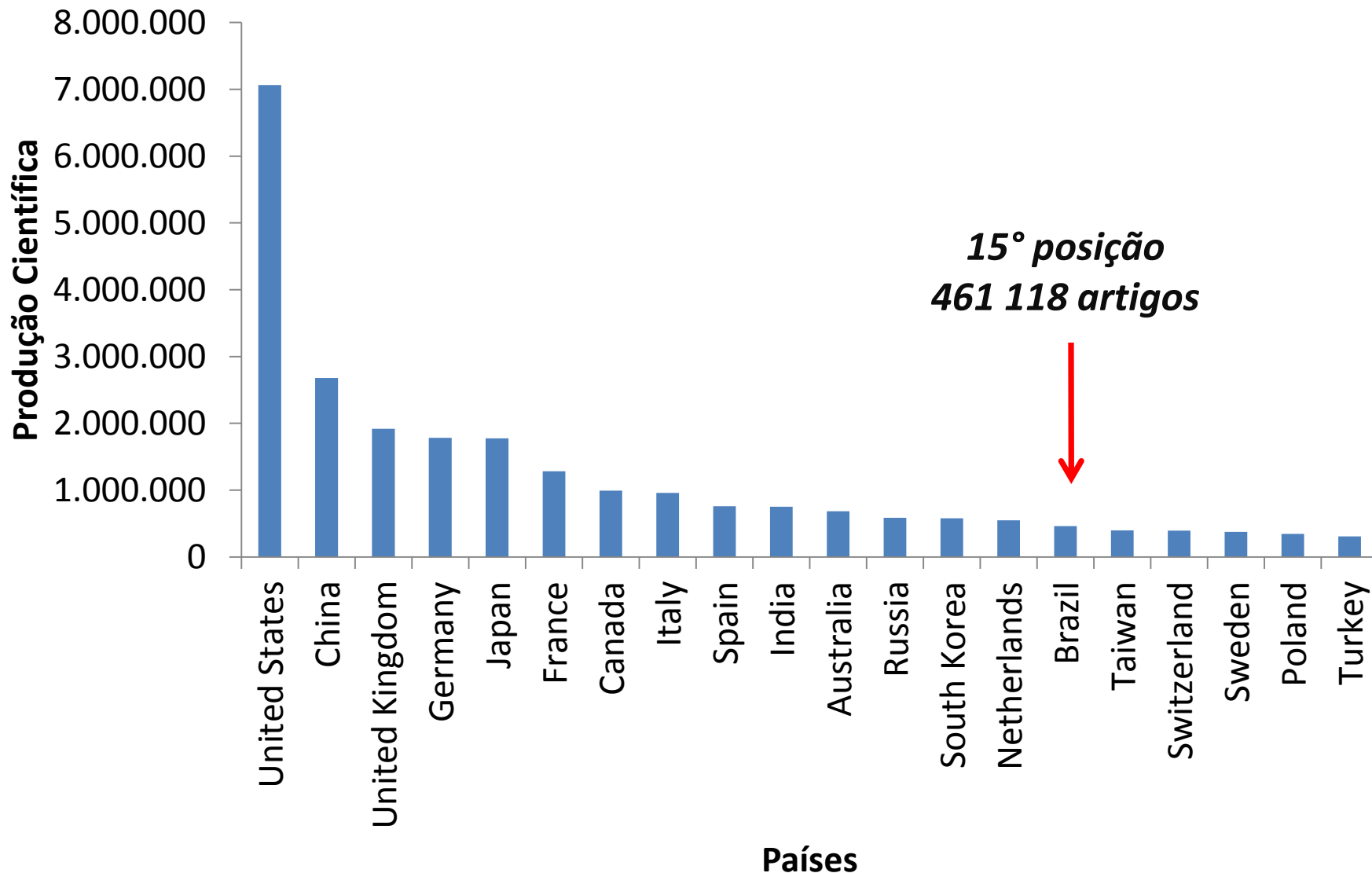
E-Mail: [pgfit@unb.br](mailto:pgfit@unb.br)

URL: <http://www.unb.br>

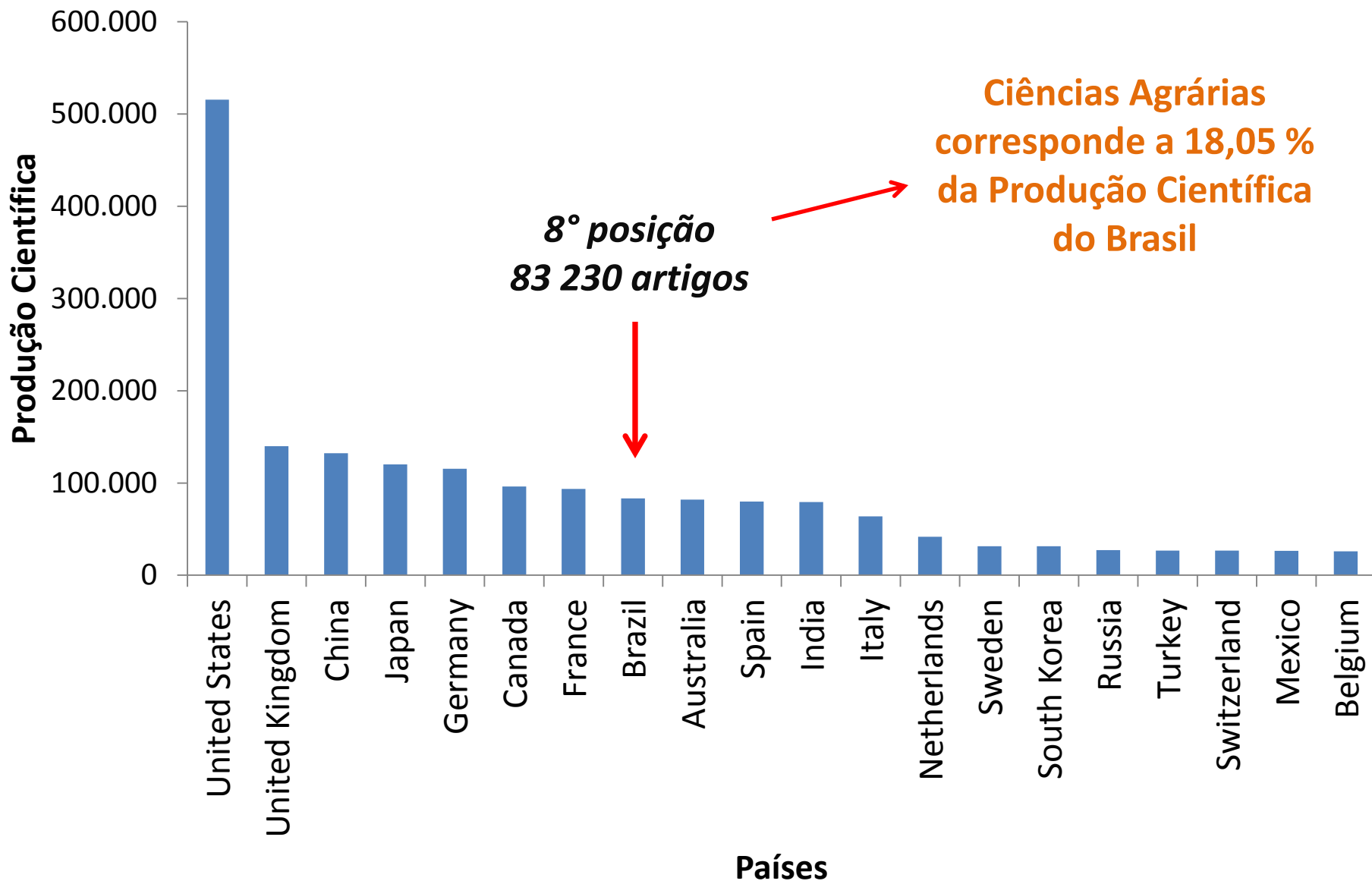
CURSO(S)	CÓDIGO	SITUAÇÃO	RECONHECIDO	NÍVEL	NOTA
<a href="#">FITOPATOLOGIA</a>	53001010021M0	Em Funcionamento	Homologado pelo CNE ( Port. MEC 1077, de 31/08/2012, DOU 13/09/2012, seq. 1, p. 25 )	Mestrado	5
<a href="#">FITOPATOLOGIA</a>	53001010021D1	Em Funcionamento	Homologado pelo CNE ( Port. MEC 1077, de 31/08/2012, DOU 13/09/2012, seq. 1, p. 25 )	Doutorado	5

DADOS DA AVALIAÇÃO

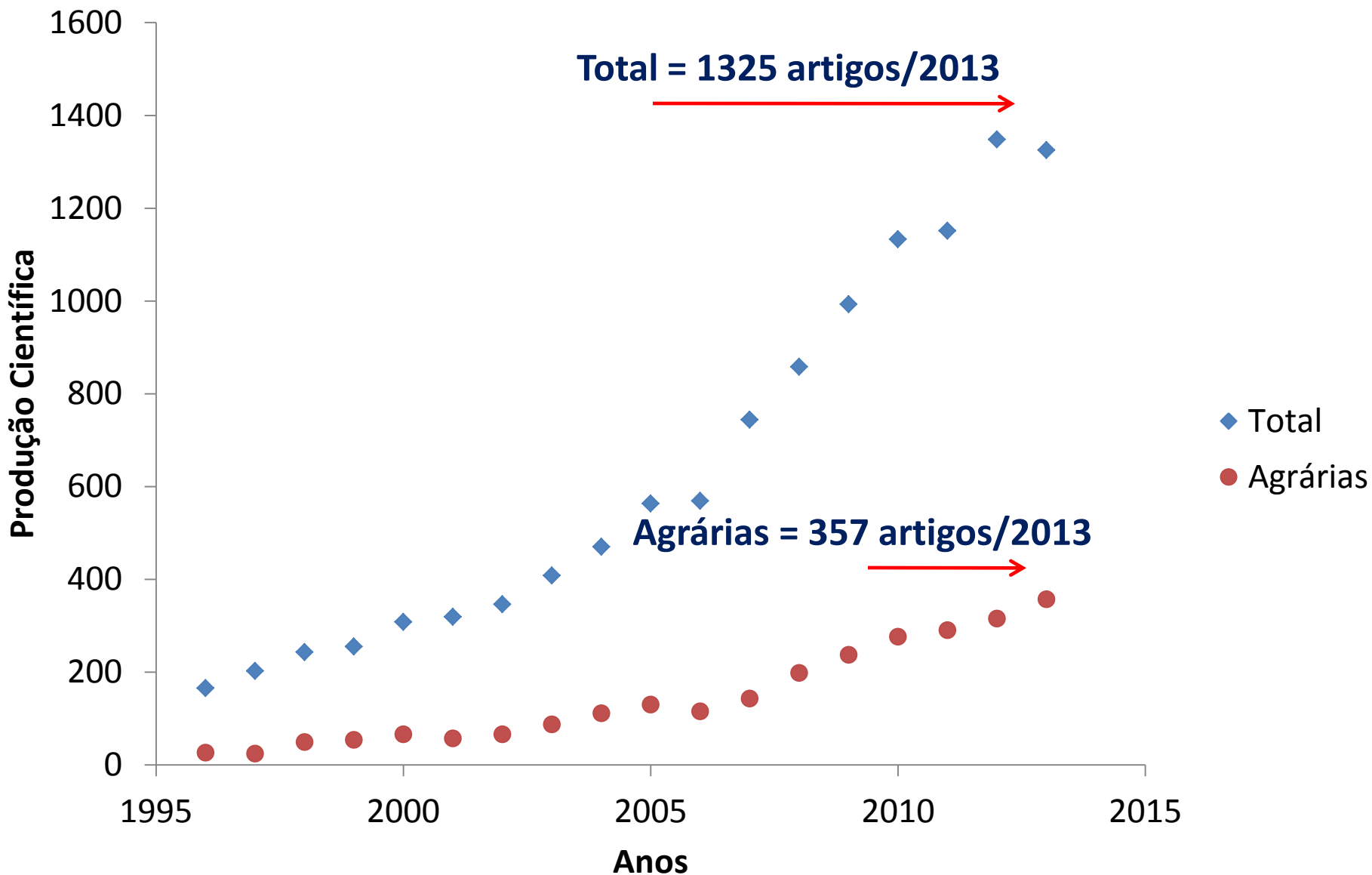
# Produção Científica Total Acumulada no Brasil, 1996 - 2012



# Produção Científica Ciências Agrárias Acumulada, 1996 - 2012

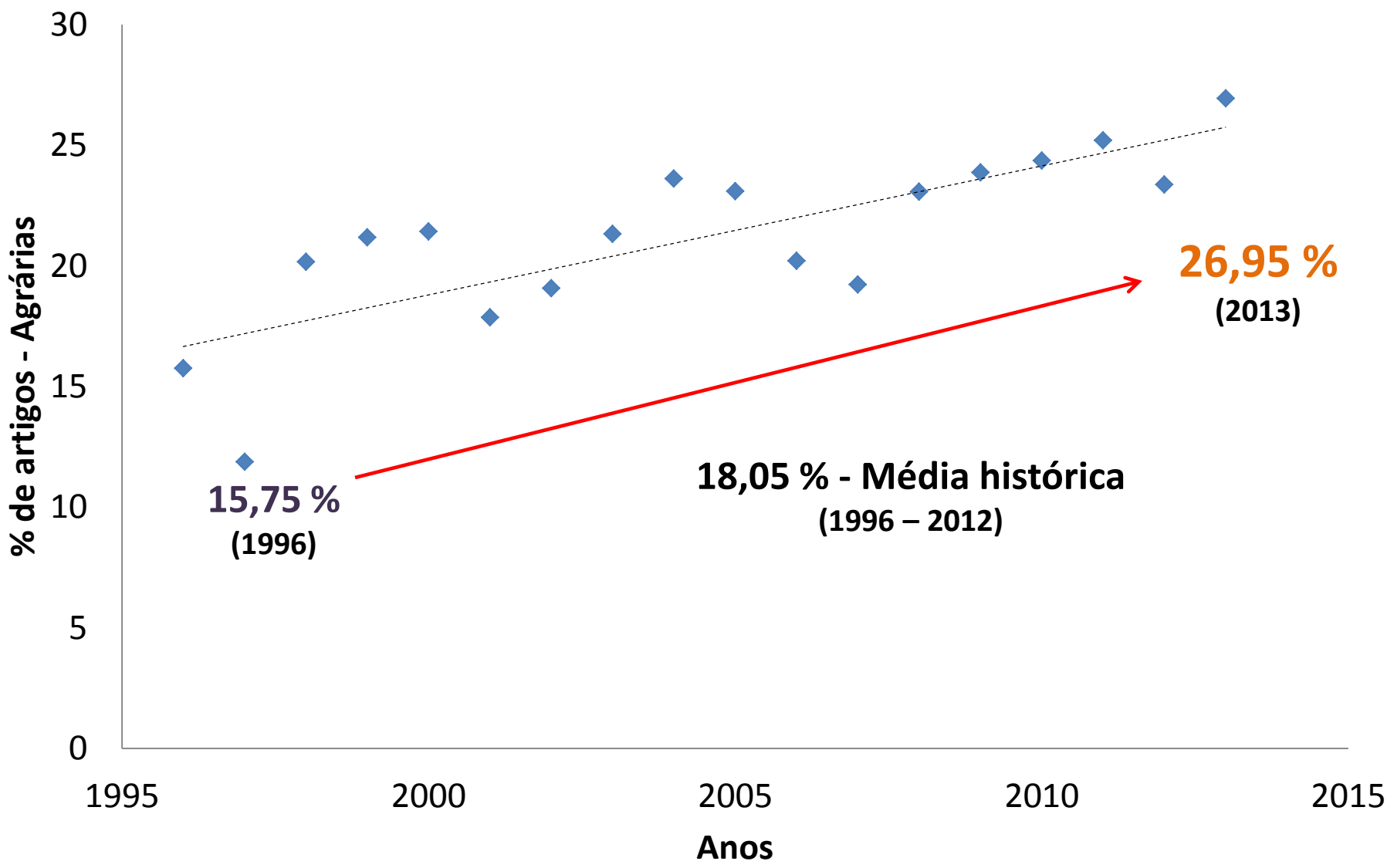


# Histórico da produção científica total no Eixo e Ciências Agrárias no Eixo





# Proporção da produção científica agrária pelo total no Brasil



<http://www.prp.ueg.br/pmea/>



# Mestrado em Engenharia Agrícola

Boa noite! Anápolis,GO - Domingo, 1 de Junho de 2014

 [Página Inicial](#)

[Apresentação](#)

[Áreas de concentração](#)

[Docentes](#)

[Discentes](#)

[Disciplinas](#)

[Grupos de Pesquisa](#)

[Bolsas de Estudo](#)

[Inscrições](#)

[Normas](#)

[Dissertações  
Defendidas](#)

[Links](#)

[Fale Conosco](#)

[Downloads](#)

## Notícias



**Teses e Dissertações já estão disponíveis no site.**

[clique para saber mais...](#)

## Em destaque

**Edital Inscrições do processo seletivo do PMEA 2014/02 (EDITAL PrP/UEG Nº 006/2014)**



*Envie sugestões,  
fale conosco!*

**Horário de Aula**