

Companhia de Planejamento do Distrito Federal - Codeplan

Núcleo de Análise de Índices de Preços – NUPRE

# Inflação no Brasil e no Distrito Federal

## Análise do IPCA de janeiro de 2015

(Fonte dos dados IBGE)

06/02/15

Número de subitens por grupo	IPCA - Brasil - jan 2009
<b>Total</b>	<b>373</b>
Alimentação e bebidas	161
Habitação	28
Artigos de residência	33
Vestuário	34
Transportes	28
Saúde e cuidados pessoais	37
Despesas pessoais	26
Educação	18
Comunicação	8

Fonte: IBGE, Diretoria de Pesquisas, Coordenação de Índices de Preços, Sistema Nacional de Índices de Preços ao Consumidor.

Número de subitens por grupo	IPCA - Brasília - jan 2009
<b>Total</b>	<b>227</b>
Alimentação e bebidas	83
Habitação	16
Artigos de residência	22
Vestuário	25
Transportes	17
Saúde e cuidados pessoais	25
Despesas pessoais	18
Educação	14
Comunicação	7

Fonte: IBGE, Diretoria de Pesquisas, Coordenação de Índices de Preços, Sistema Nacional de Índices de Preços ao Consumidor.

# Estrutura de ponderação IPCA (%) em jan/15

<b>Grupo</b>	<b>Brasil</b>
Alimentação e Bebidas	24,6
<i>Alimentação no domicílio</i>	16,0
<i>Alimentação fora domicílio</i>	8,6
Transportes	19,0
Habitação	14,4
Saúde e Cuidados Pessoais	11,2
Despesas Pessoais	10,6
Vestuário	6,7
Artigos de Residência	4,5
Educação	4,5
Comunicação	4,5
<b>GERAL</b>	<b>100,0</b>

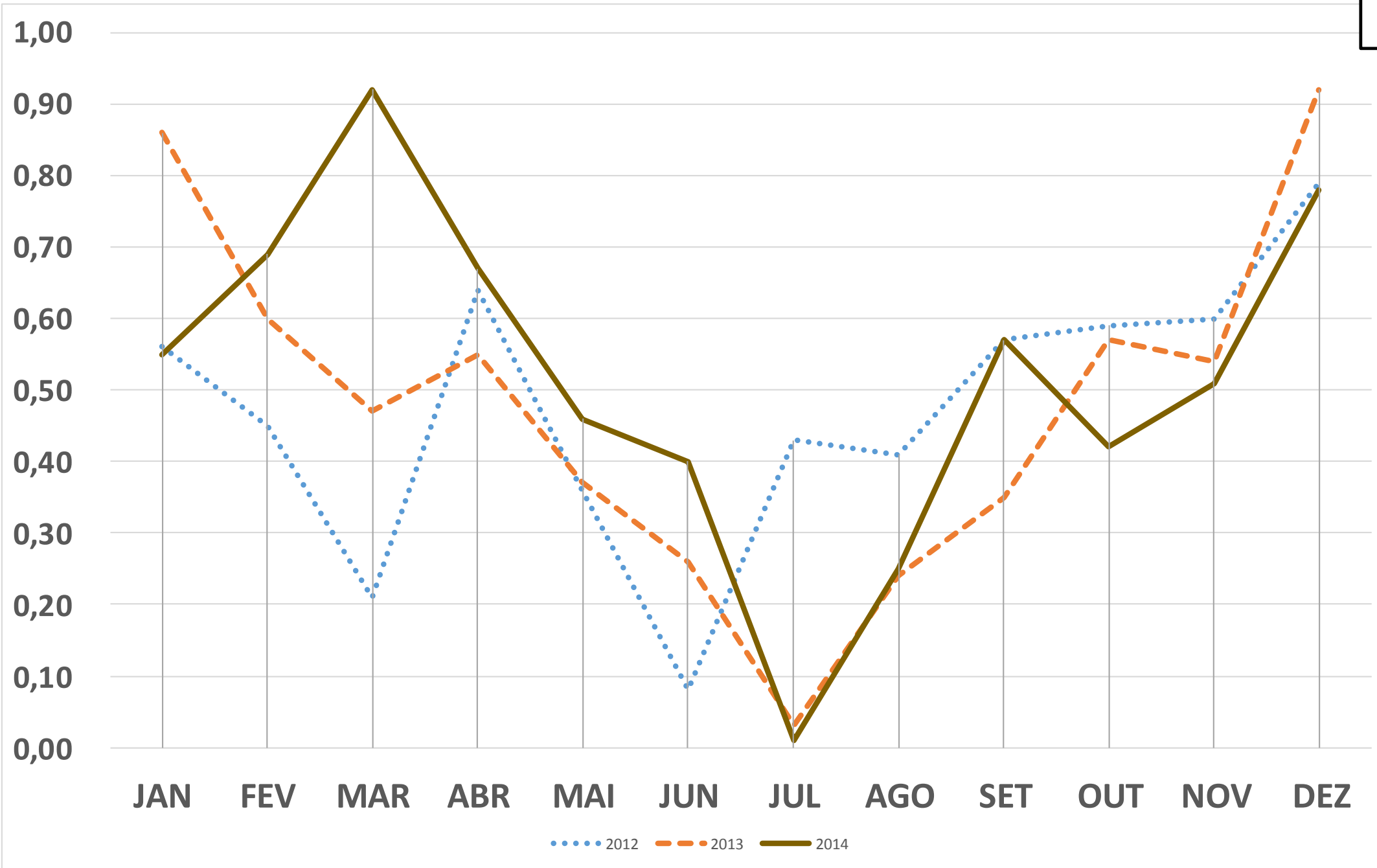
# Variação do IPCA BRASIL mensal, trimestral e em 12 meses

Mês	IPCA MENSAL (%)				IPCA TRIMESTRAL (%)				IPCA 12 MESES (%)			
	2012	2013	2014	2015	2012	2013	2014	2015	2012	2013	2014	2015
JAN	0,56	0,86	0,55	1,24					6,22	6,15	5,59	7,15
FEV	0,45	0,60	0,69		1,22	1,94	2,18		5,85	6,31	5,68	
MAR	0,21	0,47	0,92						5,24	6,59	6,15	
ABR	0,64	0,55	0,67						5,10	6,49	6,28	
MAI	0,36	0,37	0,46		1,08	1,18	1,54		4,99	6,50	6,37	
JUN	0,08	0,26	0,40						4,92	6,70	6,52	
JUL	0,43	0,03	0,01						5,20	6,27	6,50	
AGO	0,41	0,24	0,25		1,42	0,62	0,83		5,24	6,09	6,51	
SET	0,57	0,35	0,57						5,28	5,86	6,75	
OUT	0,59	0,57	0,42						5,45	5,84	6,59	
NOV	0,60	0,54	0,51		1,99	2,04	1,72		5,53	5,77	6,56	
DEZ	0,79	0,92	0,78						5,84	5,91	6,41	

Índice Geral e Grupos	IPCA MENSAL BRASIL (%)	
	Variação Mensal	Acumulado 12 meses
Índice Geral	1,24	7,15
Alimentação e Bebidas	1,48	8,72
Transportes	1,83	5,68
Habitação	2,42	10,82
Saúde e Cuidados Pessoais	0,32	6,80
Despesas Pessoais	1,68	8,26
Vestuário	-0,69	3,07
Artigos de Residência	-0,28	4,68
Educação	0,31	8,17
Comunicação	0,15	-1,40

# Variação mensal do IPCA-Brasil

Jan/15  
1,24%



# Estrutura de ponderação IPCA (%) em jan/15

<b>Grupo</b>	<b>Brasil</b>	<b>DF</b>
Alimentação e Bebidas	24,6	21,7
<i>Alimentação no domicílio</i>	16,0	12,1
<i>Alimentação fora domicílio</i>	8,6	9,6
Transportes	19,0	20,6
Habitação	14,4	14,9
Saúde e Cuidados Pessoais	11,2	9,8
Despesas Pessoais	10,6	11,2
Vestuário	6,7	6,3
Artigos de Residência	4,5	5,1
Educação	4,5	5,1
Comunicação	4,5	5,3
<b>GERAL</b>	<b>100,0</b>	<b>100,0</b>

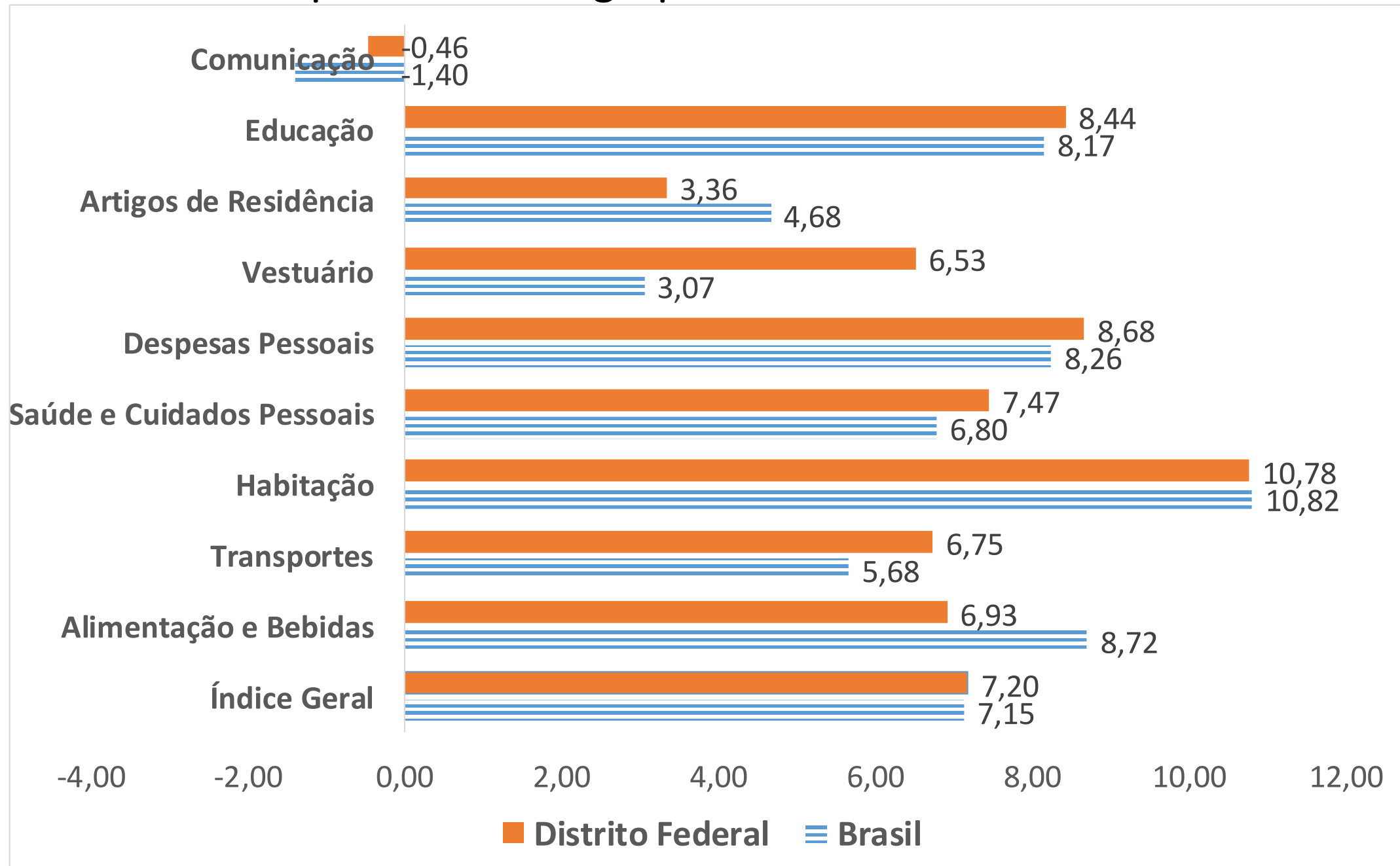
# Variação do IPCA DF mensal, trimestral e em 12 meses

Mês	IPCA MENSAL (%)				IPCA TRIMESTRAL (%)				IPCA 12 MESES (%)				
	2012	2013	2014	2015	2012	2013	2014	2015	2012	2013	2014	2015	
JAN	0,77	0,46	-0,07	0,78	1,25	1,64	1,73		7,27	0,46	5,42	7,20	
FEV	0,08	0,77	-0,12						6,45	0,77	4,48		
MAR	0,40	0,40	1,92						5,69	0,40	6,06		
ABR	0,45	0,44	0,62		0,57	1,14	1,09		5,64	0,44	6,26		
MAI	0,08	0,49	-0,08							5,68	0,49		5,66
JUN	0,04	0,21	0,55							5,50	0,21		6,02
JUL	0,50	-0,12	-0,23		1,29	1,04	1,40		5,40	-0,12	5,91		
AGO	0,35	0,46	0,65							5,36	0,46		6,12
SET	0,43	0,70	0,98							4,95	0,70		6,41
OUT	0,74	0,46	0,47		1,54	2,03	1,93		5,02	0,46	6,42		
NOV	0,35	0,55	0,15							4,91	0,55		6,00
DEZ	0,44	1,01	1,30							5,43	1,01		6,29

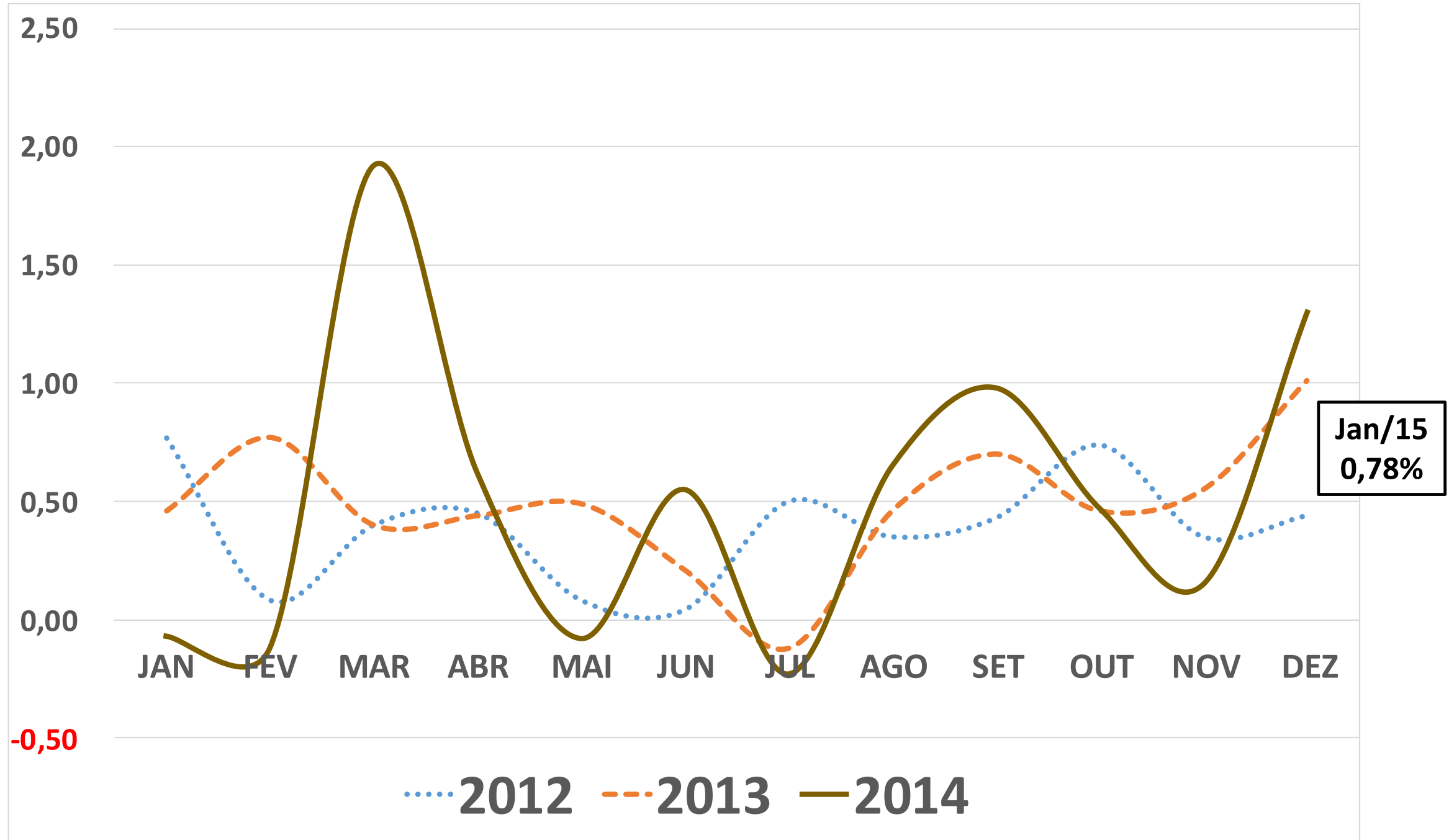


indicador Geral e Grupos	IPCA MENSAL DF (%)	
	Variação Mensal	Acumulado 12 meses
Índice Geral	0,78	7,20
Alimentação e Bebidas	1,18	6,93
Transportes	0,45	6,75
Habitação	1,61	10,78
Saúde e Cuidados Pessoais	0,34	7,47
Despesas Pessoais	1,57	8,68
Vestuário	0,47	6,53
Artigos de Residência	-1,11	3,36
Educação	0,17	8,44
Comunicação	-0,08	-0,46

# Comparativo entre grupos: Distrito Federal e Brasil

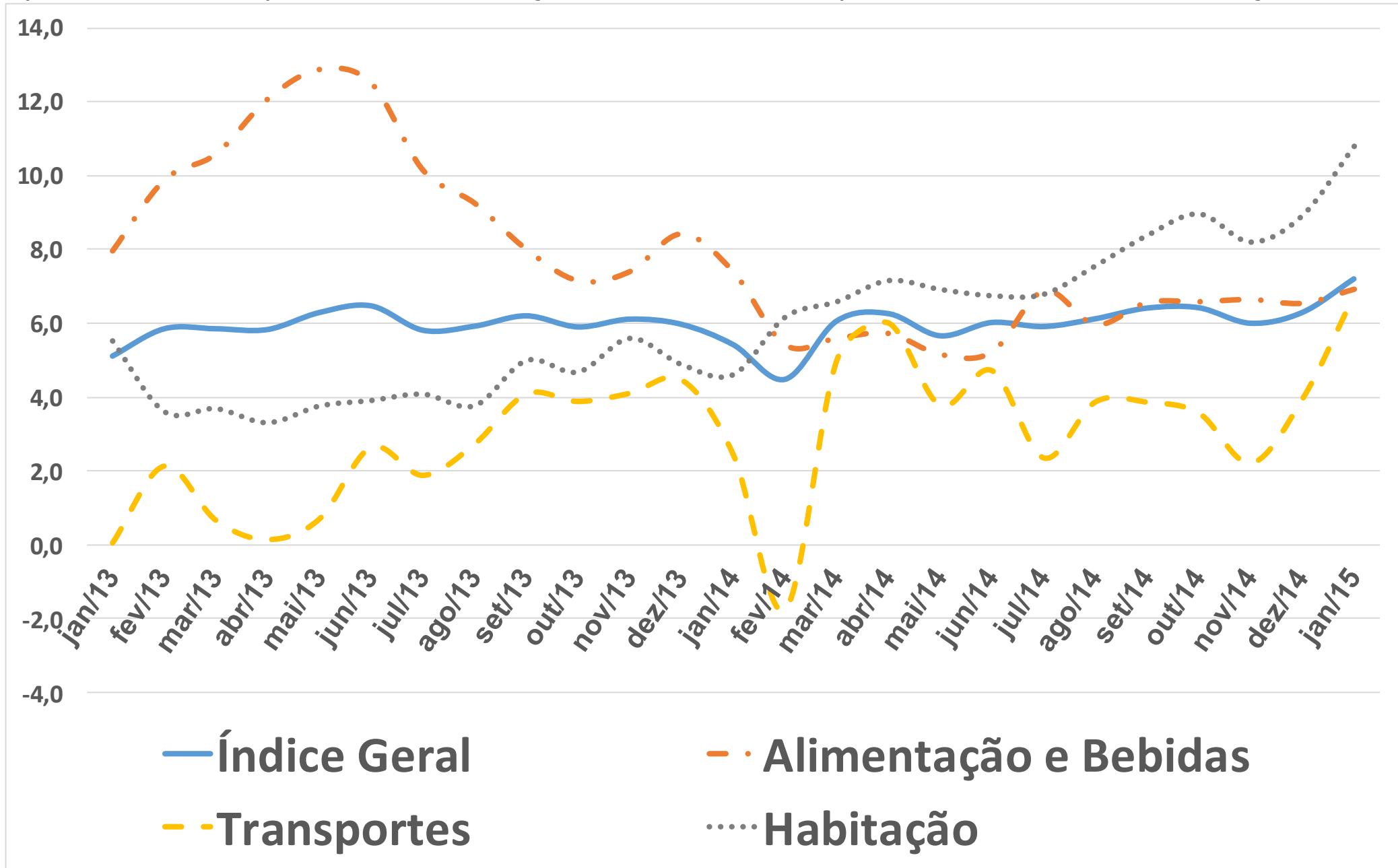


# Variação mensal do IPCA-DF



# Variação do IPCA-DF em 12 meses

Grupos de maior peso (Alimentação: 21,7%; Transportes: 20,6%, e Habitação: 14,9%)



# Destaques das altas/reduções de preços na composição do IPCA-Brasil em janeiro de 2015

- A inflação do mês de janeiro de 2015, medida pelo IPCA-IBGE alcançou o patamar de 1,24%, a maior taxa de inflação oficial do País para o mês de janeiro desde 2003, quando o IPCA ficou em 2,25%. Em 12 meses o IPCA acumula alta de 7,15%, prevendo-se a manutenção das pressões de alta para o próximo mês de fevereiro e ao longo do primeiro semestre ao ano.
- Contribuíram para esta alta, de forma mais expressiva, os aumentos verificados nos Subgrupos **Alimentação e Bebidas (1,48%)**, **Transportes (1,83%)**, **Habitação (2,42%)** e **Despesas Pessoais (1,68%)**.
- Em 12 meses a inflação acumulada superou o Teto da Meta estabelecida pelo governo, de 6,5%.
- Por outro lado, registrou-se variação negativa nos Subgrupos Vestuário (-0,69%) e Artigos de Residência (-0,28%), únicas ocorrências de deflação no mês de janeiro.

# Destques do IPCA-Brasília de janeiro de 2015

- O IPCA-Brasília medido pelo IBGE acompanha a tendência nacional de elevação dos preços, embora numa patamar menor, de 0,78%. No acumulado para 12 meses o IPCA-Brasília acumula 7,20%.
- Os Subgrupos que mais contribuíram para a alta do indicador em janeiro foram: **Alimentação e Bebidas (1,18%), Habitação (1,61%) e Despesas Pessoais (1,57%).**
- Foram registradas deflações nos Subgrupos **Artigos de Residência (-1,11%)** e **Comunicação (-0,08%).**
- Nos últimos doze meses as maiores altas acumuladas ocorreram nos Subgrupos Habitação, no de Despesas Pessoais e no de Educação, com variações de 10,78%, 8,68% e 8,44%, respectivamente.

# Tendência do IPCA para os próximos meses

O Banco Central do Brasil e os mercados já vinham sinalizando que o IPCA para o mês de janeiro 2015 tenderia a se elevar, com pressões de alta ao longo do ano.

**PRÓXIMA DIVULGAÇÃO DA ANÁLISE DO IPCA-DF: 6 de março**