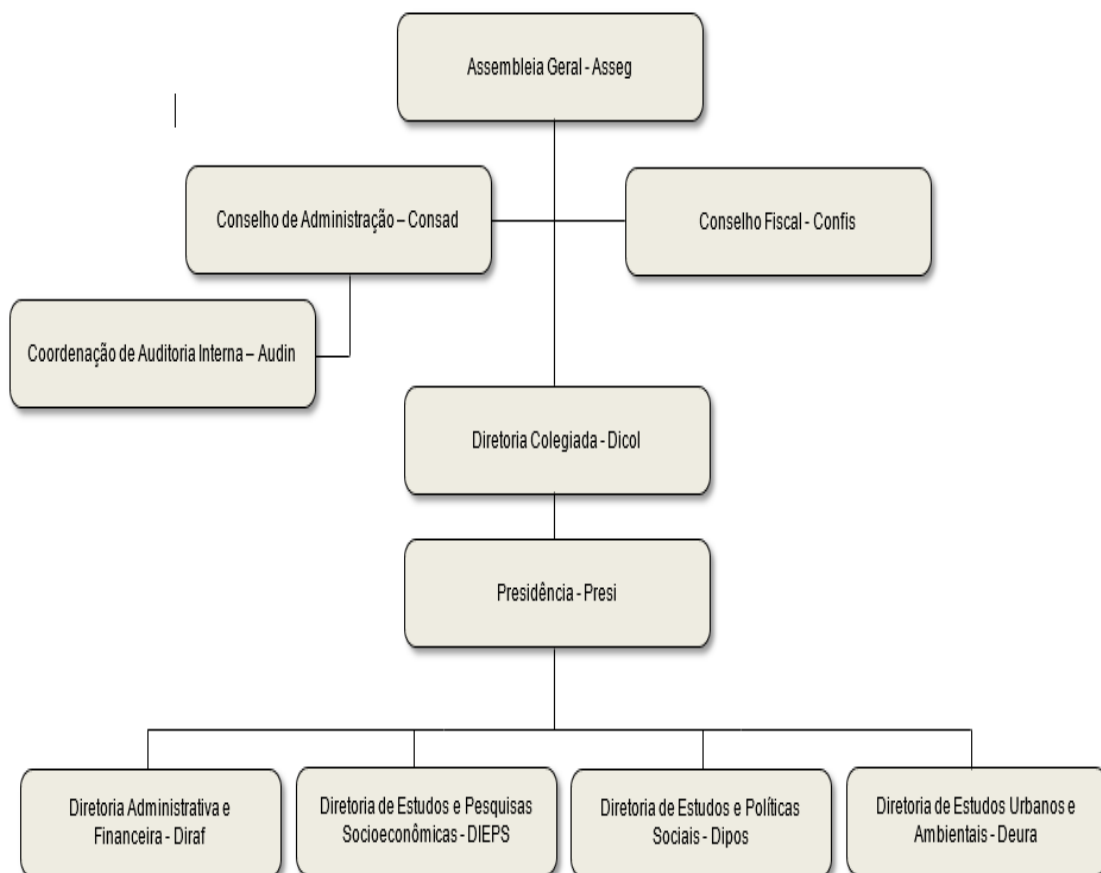
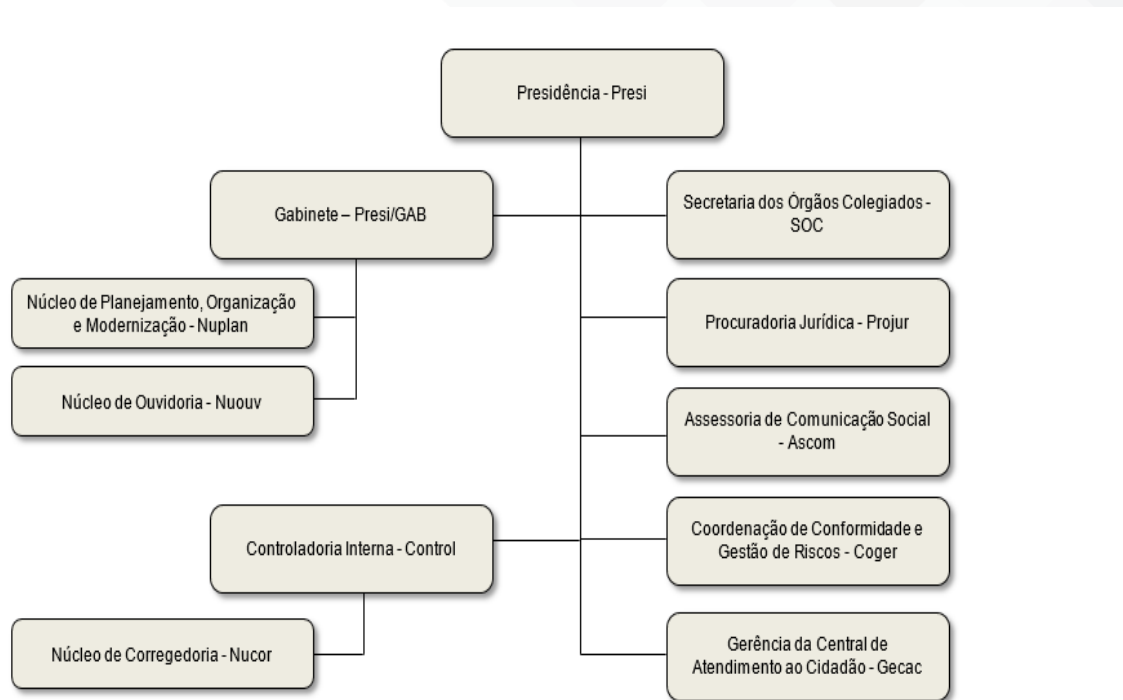


## ESTRUTURA ORGANIZACIONAL (ORGANOGRAMA)

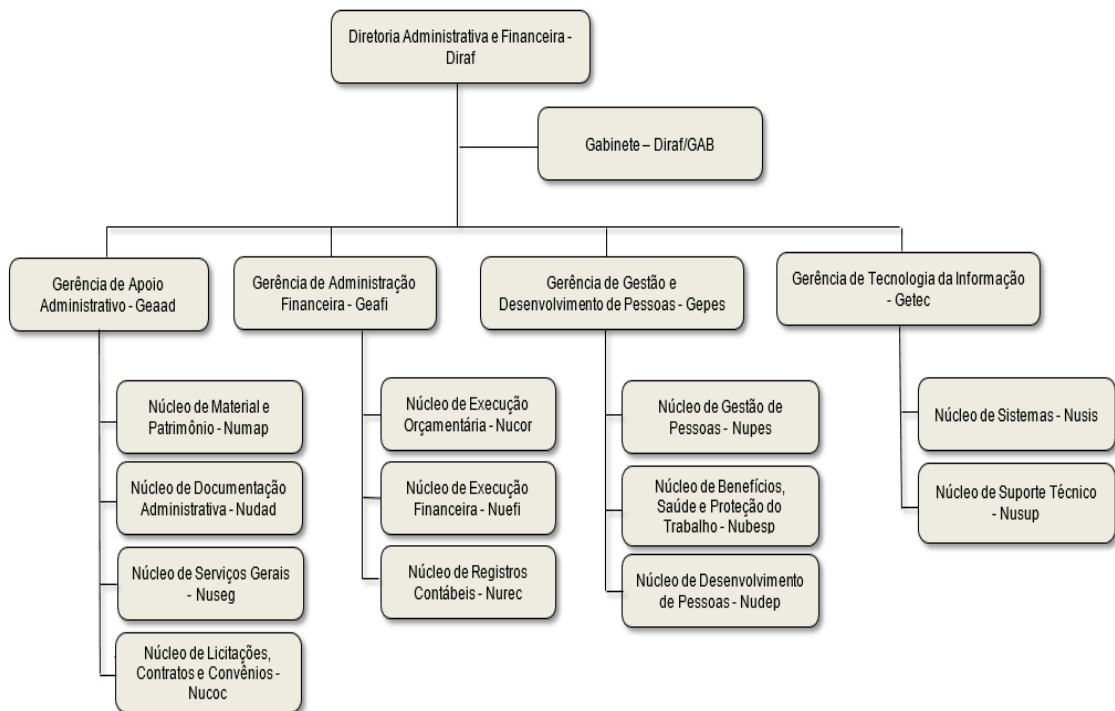
### 1. ÓRGÃOS DE ADMINISTRAÇÃO SUPERIOR, ÓRGÃOS DE APOIO AO CONSELHO DE ADMINISTRAÇÃO, PRESIDÊNCIA E DIRETORIAS



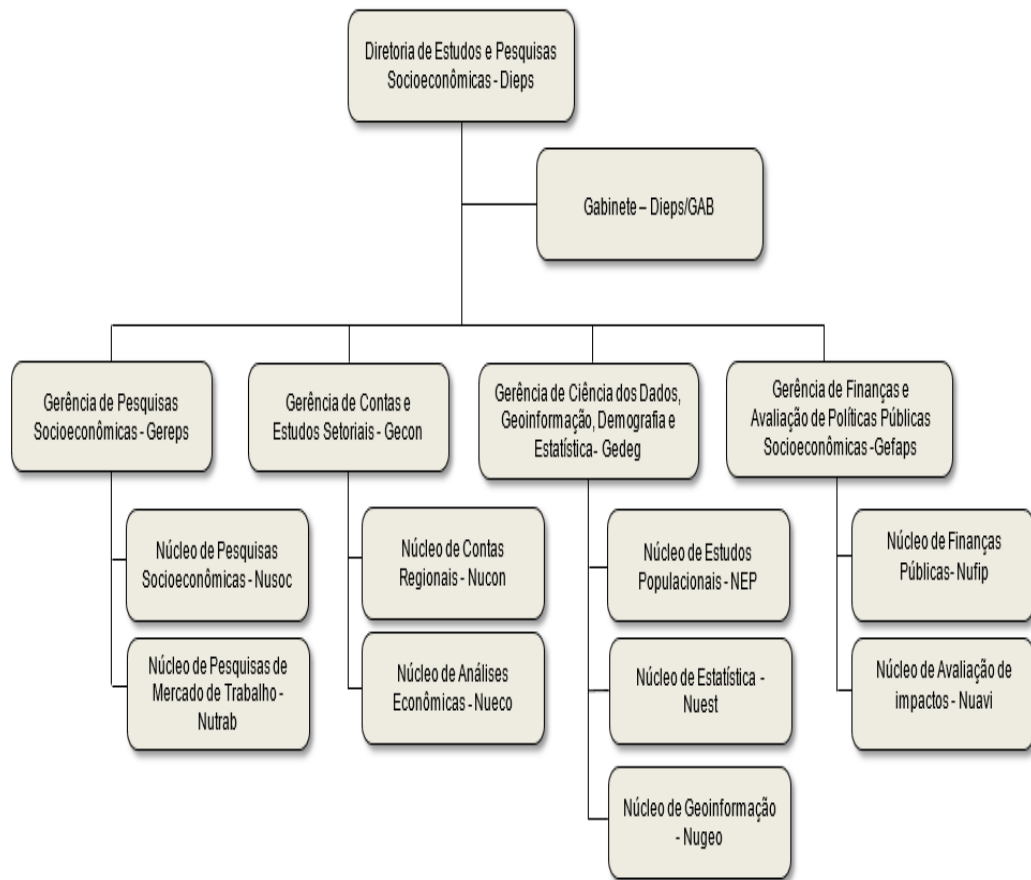
## 2. PRESIDÊNCIA - PRESI



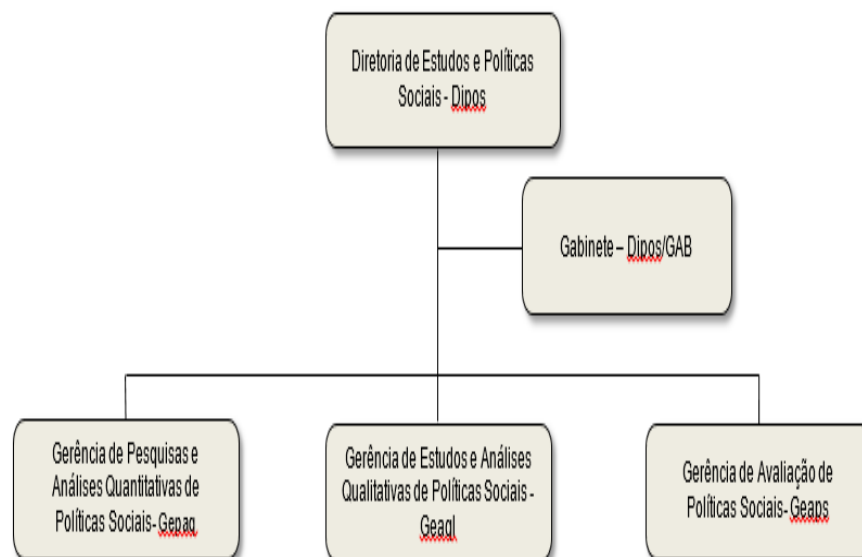
## 3. DIRETORIA ADMINISTRATIVA E FINANCEIRA – DIRAF



#### 4. DIRETORIA DE ESTUDOS E PESQUISAS SOCIOECONÔMICAS – DIEPS



#### 5. DIRETORIA DE ESTUDOS E POLÍTICAS SOCIAIS – DIPOS



## 6. DIRETORIA DE ESTUDOS URBANOS E AMBIENTAIS - DEURA

