



**GDF**

SECRETARIA DE  
ESTADO DE TRABALHO

PED-DF

# PESQUISA DE EMPREGO E DESEMPREGO

NO DISTRITO FEDERAL

Resultados: Janeiro/2013



## PESQUISA DE EMPREGO E DESEMPREGO NO DISTRITO FEDERAL

### JANEIRO DE 2013

### Taxa de desemprego aumentou

Em janeiro, a Pesquisa de Emprego e Desemprego captou aumento da Taxa de Desemprego Total no Distrito Federal ao passar de 11,1%, em dezembro de 2012, para 12,0%, em janeiro de 2013. A diminuição de postos de trabalho (-20 mil) superior à redução da População Economicamente Ativa (-7 mil), resultou em aumento do contingente de desempregados (13 mil). Em dezembro, o rendimento médio apresentou diminuição entre os Ocupados (-2,3%), ligeiro decréscimo entre os Assalariados (-0,6%) e relativa estabilidade entre os Autônomos (-0,2%).

**Tabela 1**  
**Estimativas do Número de Pessoas de 10 Anos e Mais, segundo Condição de Atividade**  
**Distrito Federal**  
**Janeiro/12, Dezembro/12 e Janeiro/13**

Condição de Atividade	Estimativas (em mil pessoas)			Variações			
				Absoluta (em mil pessoas)		Relativa (%)	
	Jan./12	Dez./12	Jan./13	Jan./13 Dez./12	Jan./13 Jan./12	Jan./13 Dez./12	Jan./13 Jan./12
<b>População em Idade Ativa</b>	<b>2.268</b>	<b>2.329</b>	<b>2.335</b>	<b>6</b>	<b>67</b>	<b>0,3</b>	<b>3,0</b>
População Economicamente Ativa	1.415	1.466	1.459	-7	44	-0,5	3,1
Ocupados	1.252	1.304	1.284	-20	32	-1,5	2,6
Desempregados	163	162	175	13	12	8,0	7,4
Em Desemprego Aberto	120	125	134	9	14	7,2	11,7
Em Desemprego Oculto pelo Trabalho Precário	24	23	24	1	0	4,3	0,0
Em Desemprego Oculto pelo Desalento	19	15	17	2	-2	13,3	-10,5
Inativos com 10 anos e mais	853	863	876	13	23	1,5	2,7
<b>Taxa de Desemprego Total (em %)</b>	<b>11,5</b>	<b>11,1</b>	<b>12,0</b>	-	-	<b>8,1</b>	<b>4,3</b>
Desemprego Aberto	8,5	8,5	9,2	-	-	<b>8,2</b>	<b>8,2</b>
Desemprego Oculto pelo Trabalho Precário	1,7	1,6	1,7	-	-	<b>6,3</b>	<b>0,0</b>
Desemprego Oculto pelo Desalento	1,4	1,0	1,2	-	-	<b>20,0</b>	<b>-14,3</b>

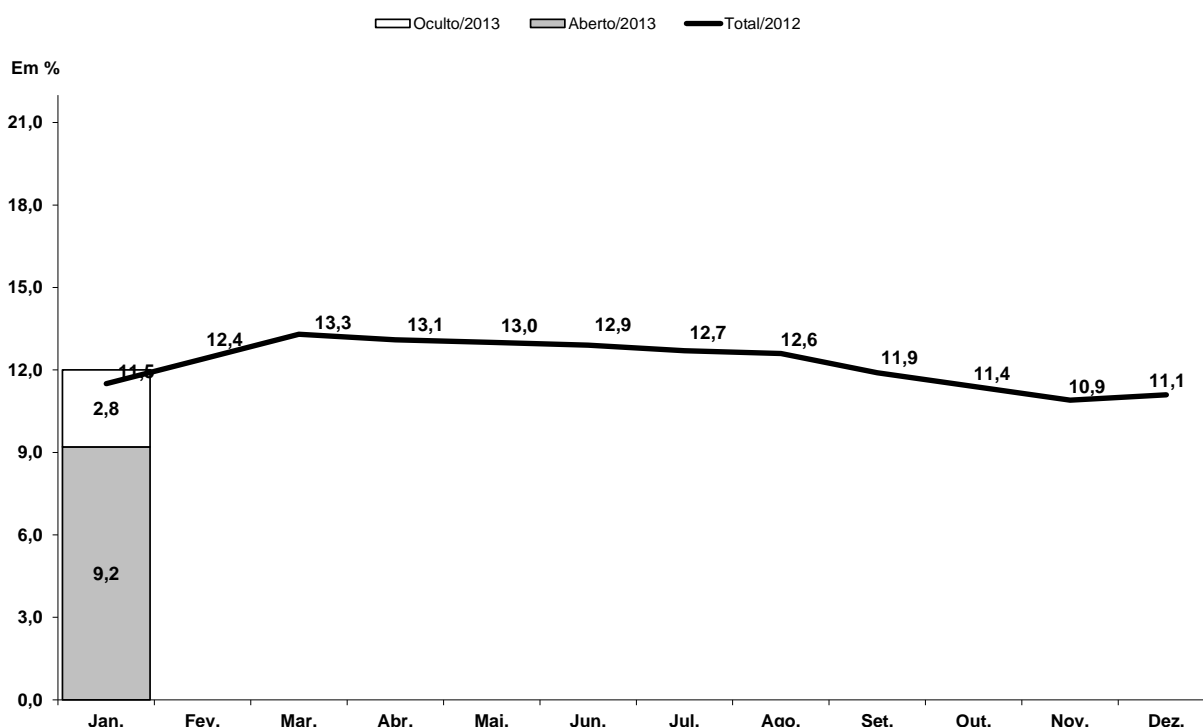
Fonte: PED-DF - Convênio SETRAB-GDF, CODEPLAN, SEADE-SP e DIEESE.

### COMPORTAMENTO DO MÊS

1. A Taxa de Desemprego Total no Distrito Federal aumentou, ao passar de 11,1%, em dezembro de 2012, para 12,0%, em janeiro de 2013 (Tabela 1). Segundo as suas componentes, observou-se elevação na Taxa de Desemprego Aberto (de 8,5% passou para 9,2%) e relativa estabilidade na Taxa de Desemprego Oculto (de 2,6% passou para 2,8%) (Tabela 2 - B, anexo).

2. A população desempregada no Distrito Federal no mês de janeiro foi de 175 mil pessoas. Este resultado decorreu da diminuição de postos de trabalho (-20 mil) superior à redução da População Economicamente Ativa (-7 mil) (Tabela 1). A Taxa de Participação passou de 62,9% para 62,5%, no período analisado (Tabela 1 - B, anexo).

**Gráfico A**  
**Taxas de Desemprego, por Tipo**  
**Distrito Federal**  
**2012 – 2013**



Fonte: PED-DF - Convênio SETRAB-GDF, CODEPLAN, SEADE-SP e DIEESE.

Nota: a taxa de desemprego total é composta pela soma das taxas de desemprego aberto e oculto.

Obs: Quaisquer pequenas diferenças nos dados apresentados devem-se a arredondamentos.

3. No mês em análise, com redução do nível ocupacional (-1,5%, ou 20 mil novos postos), o contingente de ocupados foi estimado em 1.284 mil pessoas. Esse resultado foi atenuado pelo crescimento do número de ocupados no setor de Comércio e Reparação de Veículos (0,8% ou 2 mil), uma vez que houve diminuição nos setores de Construção (-5,4% ou menos 5 mil), Indústria de Transformação (-2,0% ou menos 1 mil) e Serviços (-1,8% ou menos 16 mil). O subsetor de Administração Pública, Defesa e Seguridade Social também apresentou redução (-6,8% ou menos -14 mil) (Tabela 2).

**Tabela 2**  
**Estimativas do Número de Ocupados, segundo Setores de Atividade**  
**Distrito Federal**  
**Janeiro/12, Dezembro/12 e Janeiro/13**

Setores de Atividade	Estimativas (em mil pessoas)			Variações			
				Absoluta (em mil pessoas)		Relativa (%)	
	Jan./12	Dez./12	Jan./13	Jan./13 Dez./12	Jan./13 Jan./12	Jan./13 Dez./12	Jan./13 Jan./12
<b>Total (1)</b>	<b>1.252</b>	<b>1.304</b>	<b>1.284</b>	<b>-20</b>	<b>32</b>	<b>-1,5</b>	<b>2,6</b>
Indústria de Transformação (2)	44	51	50	-1	6	-2,0	13,6
Construção (3)	83	93	88	-5	5	-5,4	6,0
Comércio e Reparação de Veículos (4)	230	242	244	2	14	0,8	6,1
Serviços (5)	873	897	881	-16	8	-1,8	0,9
Administração Pública, Defesa e Seguridade Social (6)	204	207	193	-14	-11	-6,8	-5,4

Fonte: PED-DF - Convênio SETRAB-GDF, CODEPLAN, SEADE-SP e DIEESE.

(1) Inclui agricultura, pecuária, produção florestal, pesca e aquicultura (Seção A); indústrias extrativas (Seção B); eletricidade e gás (Seção D); água, esgoto, atividades de gestão de resíduos e descontaminação (Seção E); organismos internacionais e outras instituições extraterritoriais (Seção U); Atividades mal definidas (Seção V). As seções mencionadas referem-se à CNAE 2.0 domiciliar.

(2) Seção C da CNAE 2.0 domiciliar.

(3) Seção F da CNAE 2.0 domiciliar.

(4) Seção G da CNAE 2.0 domiciliar.

(5) Seções H a T da CNAE 2.0 domiciliar.

(6) Seção O da CNAE 2.0 domiciliar.

Nota: A captação da CNAE 2.0 domiciliar na PED iniciou-se em novembro de 2010. Vide nota técnica nº 2.

4. Segundo posição na ocupação, houve diminuição no número de Assalariados no Distrito Federal (-1,4%), resultado do desempenho negativo no Setor Público (-3,1%). No Setor Privado, contabilizou-se ligeiro decréscimo no contingente de assalariados (-0,6%) (Tabela 6 - B, anexo). No Setor Privado, houve estabilidade do assalariamento Sem Carteira Assinada e redução do Com Carteira Assinada (-0,7%). Verificaram-se, ainda, aumento no agregado Demais Posições (2,0%), estabilidade entre os Empregados Domésticos e redução entre os Autônomos (-5,5%) (Tabela 3).

**Tabela 3**  
**Estimativas do Número de Ocupados, segundo Posição na Ocupação**  
**Distrito Federal**  
**Janeiro/12, Dezembro/12 e Janeiro/13**

Posição na Ocupação	Estimativas (em mil pessoas)			Variações			
				Absoluta (em mil pessoas)		Relativa (%)	
	Jan./12	Dez./12	Jan./13	Jan./13 Dez./12	Jan./13 Jan./12	Jan./13 Dez./12	Jan./13 Jan./12
<b>Total de Ocupados</b>	<b>1.252</b>	<b>1.304</b>	<b>1.284</b>	<b>-20</b>	<b>32</b>	<b>-1,5</b>	<b>2,6</b>
<b>Total de Assalariados (1)</b>	<b>930</b>	<b>973</b>	<b>959</b>	<b>-14</b>	<b>29</b>	<b>-1,4</b>	<b>3,1</b>
Setor Privado	640	677	673	-4	33	-0,6	5,2
Com Carteira Assinada	541	571	567	-4	26	-0,7	4,8
Sem Carteira Assinada	98	106	106	0	8	0,0	8,2
<b>Autônomos</b>	<b>149</b>	<b>146</b>	<b>138</b>	<b>-8</b>	<b>-11</b>	<b>-5,5</b>	<b>-7,4</b>
<b>Empregados Domésticos</b>	<b>83</b>	<b>86</b>	<b>86</b>	<b>0</b>	<b>3</b>	<b>0,0</b>	<b>3,6</b>
<b>Demais Posições (2)</b>	<b>90</b>	<b>99</b>	<b>101</b>	<b>2</b>	<b>11</b>	<b>2,0</b>	<b>12,2</b>

Fonte: PED-DF - Convênio SETRAB-GDF, CODEPLAN, SEADE-SP e DIEESE.

(1) Inclui o setor público e os que não sabem a que setor pertence a empresa em que trabalham.

(2) Inclui empregadores, donos de negócio familiar, trabalhadores familiares sem remuneração, profissionais liberais e outras posições ocupacionais.

5. O Rendimento Médio Real dos Ocupados e Assalariados foi estimado, em dezembro, em R\$ 2.250, o que representa diminuição de 2,3% em relação a novembro. O Rendimento Médio Real dos Assalariados, de R\$ 2.374, apresentou ligeiro recuo (-0,6%), no mesmo período. Entre os assalariados observou-se aumento nos rendimentos médios do Setor Público (0,9%) e redução no Setor Privado (-1,3%). O rendimento médio dos assalariados no setor privado Com Carteira Assinada apresentou pequena variação negativa (-0,7%), enquanto que os Sem Carteira Assinada, diminuiu (-5,1%). O rendimento médio dos Autônomos manteve-se relativamente estável (-0,2%) (Tabela 4).
6. Entre novembro e dezembro, a Massa de Rendimentos apresentou redução para os Ocupados (-2,2%) e estabilidade para os Assalariados. Entre os Ocupados, a redução observada foi resultado da diminuição do rendimento médio real, uma vez que o nível ocupacional manteve-se estável. Entre os Assalariados, a estabilidade foi resultado do aumento do nível ocupacional em intensidade equivalente à redução do rendimento médio real (Tabela 12 - B, anexo).

**Tabela 4**  
**Rendimento Médio Real (1) dos Ocupados, Assalariados, segundo Categorias**  
**Selecionadas e Trabalhadores Autônomos**  
**Dezembro/11, Novembro/12 e Dezembro/12**

Categorias Selecionadas	Rendimentos (em reais de Dezembro de 2012)			Variações (%)	
	Dez./11	Nov./12	Dez./12	Dez./12 Nov./12	Dez./12 Dez./11
<b>Total de Ocupados</b>	<b>2.298</b>	<b>2.304</b>	<b>2.250</b>	<b>-2,3</b>	<b>-2,1</b>
<b>Total de Assalariados (2)</b>	<b>2.445</b>	<b>2.389</b>	<b>2.374</b>	<b>-0,6</b>	<b>-2,9</b>
Setor Privado (3)	1.285	1.347	1.330	-1,3	3,5
Indústria de Transformação (4)	(8)	(8)	(8)	-	-
Comércio; reparação de veículos (5)	1.093	1.132	1.176	3,9	7,6
Serviços (6)	1.339	1.411	1.378	-2,3	2,9
Carteira de Trabalho Assinada	1.309	1.372	1.363	-0,7	4,1
Carteira de Trabalho Não Assinada	1.143	1.189	1.128	-5,1	-1,3
Setor Público (7)	5.499	5.377	5.425	0,9	-1,3
<b>Trabalhadores Autônomos</b>	<b>1.332</b>	<b>1.326</b>	<b>1.323</b>	<b>-0,2</b>	<b>-0,7</b>

Fonte: PED-DF - Convênio SETRAB-GDF, CODEPLAN, SEADE-SP e DIIESE.

(1) Inflator Utilizado: INPC/DF-IBGE. (2) Inclui o setor público e os que não sabem a que segmento pertence a empresa em que trabalham.

(3) Inclui agricultura, pecuária, produção florestal, pesca e aquicultura (Seção A); indústrias extrativas

(Seção B); eletricidade e gás (Seção D); água, esgoto, atividades de gestão de resíduos e descontaminação

(Seção E); construção (Seção F); organismos internacionais e outras instituições de gestão extraterritoriais

(Seção U); atividades mal definidas (Seção V). As seções referem-se à CNAE 2.0 domiciliar.

(4) Seção C da CNAE 2.0 domiciliar. (5) Seção G da CNAE 2.0 domiciliar. (6) Seções H a S da CNAE 2.0 domiciliar e excluem os serviços domésticos.

(7) Engloba empregados nos governos municipal, estadual e federal, nas empresas de economia mista, nas autarquias, etc.

(8) A amostra não comporta a desagregação para esta categoria.

**NOTA 1:** Excluem os assalariados e os empregados domésticos assalariados que não tiveram remuneração no mês, os trabalhadores familiares sem remuneração salarial e os trabalhadores que ganharam exclusivamente em espécie ou benefício.

**NOTA 2:** A captação da CNAE 2.0 domiciliar na PED iniciou-se em novembro de 2010. Ver nota técnica nº 2.

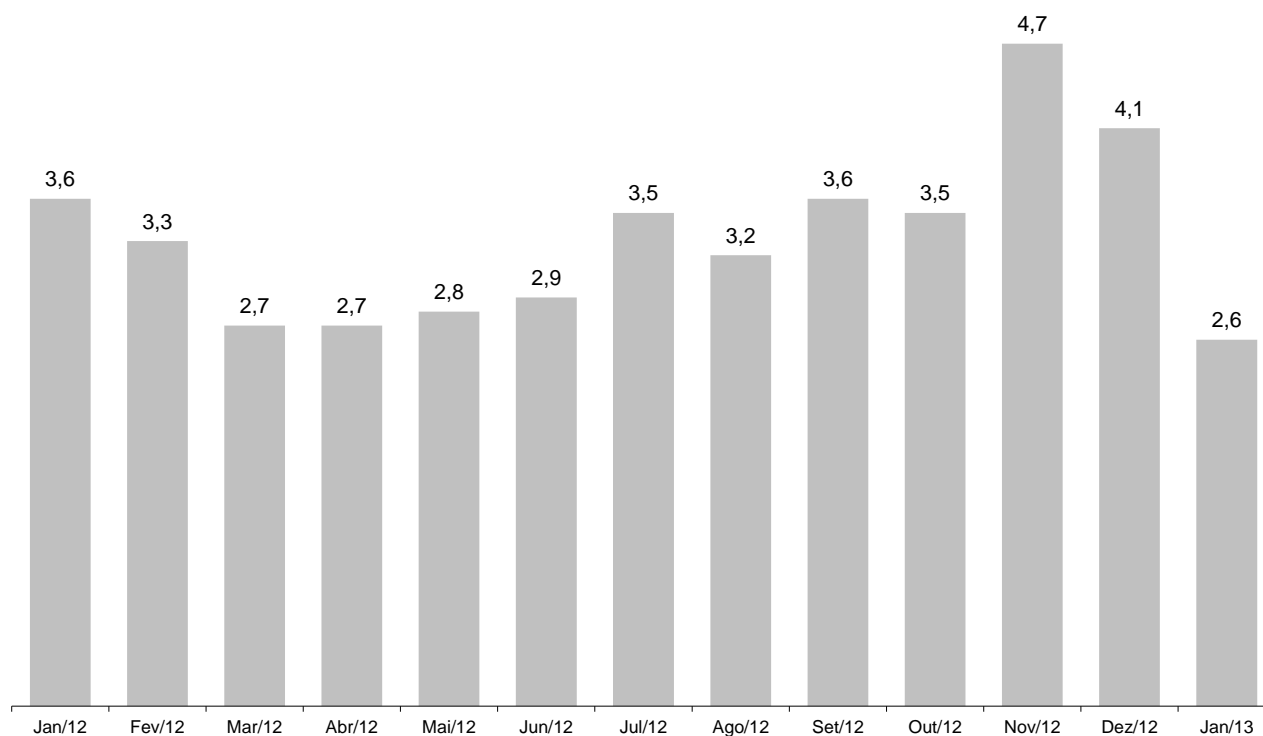
## COMPORTAMENTO EM 12 MESES

7. Entre janeiro de 2012 e janeiro de 2013, observou-se aumento da Taxa de Desemprego Total (de 11,5% para 12,0%) (Tabela 1). Este comportamento deveu-se ao aumento da Taxa de Desemprego Aberto (de 8,5% para 9,2%) e da relativa estabilidade da Taxa de Desemprego Oculto (de 3,0% para 2,8%) (Tabela 2 - B, anexo).

8. Nesse período foram gerados 32 mil postos de trabalho, número inferior ao de pessoas que ingressaram na População Economicamente Ativa (44 mil), o que fez aumentar o contingente de desempregados em 12 mil pessoas (Tabela 1). O Tempo Médio de Procura por Trabalho reduziu de 43 semanas, em janeiro de 2012, para 39 semanas, em janeiro de 2013.
9. Nos últimos doze meses o Nível Ocupacional no Distrito Federal aumentou em 2,6%. Todos os setores de atividade analisados apresentaram acréscimo: na Indústria de Transformação, 13,6%; no Comércio e Reparação de Veículos, 6,1%; na Construção, 6,0%; e nos Serviços, 0,9%. O subsetor de Administração Pública, Defesa e Seguridade Social apresentou redução de 5,4% (Tabela 2).

**Gráfico B**  
**Variação anual (1) do nível de ocupação**  
**Distrito Federal – Janeiro de 2012 a Janeiro de 2013**

Em %



Fonte: PED-DF - Convênio SETRAB-GDF, CODEPLAN, SEADE-SP e DIEESE.

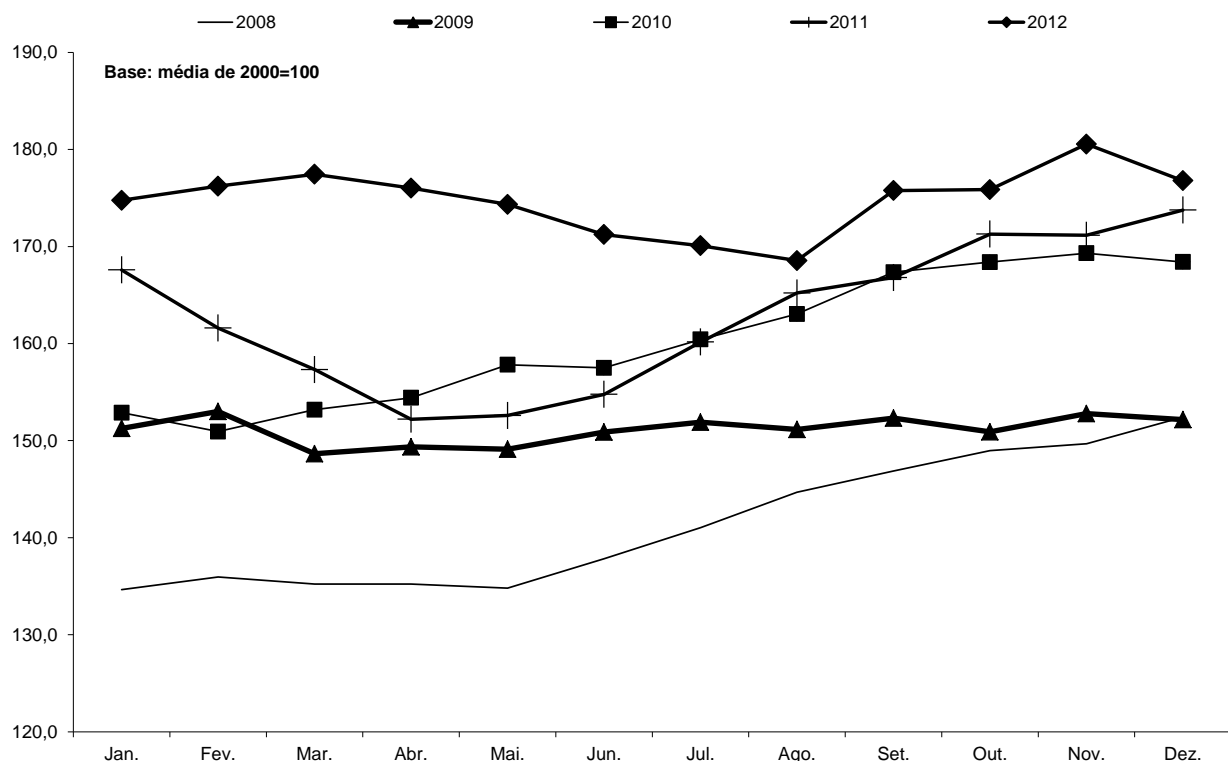
Nota:

(1) Variação relativa em relação ao mesmo mês do ano anterior.

10. O Total de Assalariados aumentou 3,1%, no período analisado. O assalariamento no Setor Privado apresentou aumento de 5,2%, enquanto que no Público, redução (-1,7%) (Tabela 6 - B, anexo). No Setor Privado, houve aumento no contingente de assalariados Sem Carteira Assinada (8,2%) e Com Carteira Assinada (4,8%). Houve redução entre os Autônomos (-7,4%), aumento entre os Empregados Domésticos (3,6%) e no agregado Demais Posições (12,2%) (Tabela 3).

11. Entre dezembro de 2011 e 2012, o Rendimento Médio Real reduziu entre os Ocupados (-2,1%) e Assalariados (-2,9) (Tabela 4). No mesmo período, a Massa de Rendimentos dos Ocupados aumentou 1,7% e a dos Assalariados, 2,2%. Para os Ocupados e Assalariados, o aumento da Massa Salarial foi resultado do crescimento do nível ocupacional, uma vez que reduziu o rendimento médio (Tabela 12 - B, anexo).

**Gráfico C**  
**Índice da massa de rendimentos reais (1) dos ocupados (2)**  
**Distrito Federal - 2008-2012**



Fonte: PED-DF - Convênio SETRAB-GDF, CODEPLAN, SEADE-SP e DIEESE.

Nota:

(1) Inflator utilizado: INPC-DF - IBGE.

(2) Incluem os ocupados que não tiveram remuneração no mês e exclui os trabalhadores familiares sem remuneração salarial.

(3) A série histórica dos índices foi revisada.



# Anexo Estatístico

## TABELAS

- Tabela 01** Estimativa da População Total e Economicamente Ativa e dos Inativos Maiores de 10 anos, Taxas de Participação e de Desemprego Total - Distrito Federal - 1992 a 2013.
- Tabela 02** Taxas de Desemprego, por Tipo e por Grupos de Regiões Administrativas - Distrito Federal - 1992 a 2012.
- Tabela 03** Taxas de Desemprego, por Atributos Pessoais - Distrito Federal - 1992 a 2013.
- Tabela 04** Distribuição dos Desempregados, por Atributos Pessoais - Distrito Federal - 1992 a 2013.
- Tabela 05** Estimativas e Índices do Nível de Ocupação, por Setor de Atividade Econômica - Distrito Federal - 1992 a 2013.
- Tabela 06** Estimativas e Índices do Nível de Ocupação, por Posição na Ocupação - Distrito Federal - 1992 a 2013.
- Tabela 07** Índices do Nível de Ocupação, por Ramo de Atividade - Distrito Federal - 1992 a 2013.
- Tabela 08** Distribuição dos Ocupados, por Atributos Pessoais - Distrito Federal - 1992 a 2013.
- Tabela 09** Rendimento Médio Real Trimestral dos Ocupados, Assalariados e dos Autônomos no Trabalho Principal - Distrito Federal - 1992 a 2012.
- Tabela 10** Rendimento Real Máximo e Mínimo dos Ocupados e dos Assalariados no Trabalho Principal - Distrito Federal - 1992 a 2012.
- Tabela 11** Rendimento Médio Real dos Ocupados e dos Assalariados no Trabalho Principal - Distrito Federal - 1992 a 2012.
- Tabela 12** Índices do Emprego, do Rendimento Médio Real e da Massa de Rendimentos Reais dos Ocupados e dos Assalariados - Distrito Federal - 1992 a 2012.
- Tabela 13** Rendimento Médio Real dos Assalariados no Setor Público e Privado, por Setor de Atividade Econômica e Carteira de Trabalho Assinada e Não-Assinada pelo Atual Empregador - Distrito Federal - 1992 a 2012.
- Tabela 14** Estimativas e Índices do Nível de Ocupação, por Setor de Atividade Econômica - Distrito Federal - 1992 a 2013.

Tabela 1 - A  
Estimativas da População Total e Economicamente Ativa e dos Inativos Maiores  
de 10 Anos e Taxas de Participação e de Desemprego Total  
Distrito Federal  
1992-2013

Períodos	População Economicamente Ativa						Inativos Maiores de 10 Anos		Taxas (%)		População Total (1)
	Total		Ocupados		Desempregados		Índice (3)	Números Absolutos (2)	Participação (PEA/PIA)	Desemprego total (DES/PEA)	
	Números Absolutos (2)	Índice (3)	Números Absolutos (2)	Índice (3)	Números Absolutos (2)	Índice (3)					
Janeiro-1994	776	78,1	662	83,5	114	56,7	85,5	506	60,5	14,6	1.607
Janeiro-1995	783	78,8	675	85,1	108	53,7	91,4	541	59,1	13,8	1.627
Janeiro-1996	826	83,1	690	87,0	136	67,7	91,6	542	60,4	16,5	1.696
Janeiro-1997	836	84,1	703	88,7	133	66,2	97,6	578	59,1	15,9	1.734
Janeiro-1998	906	91,1	735	92,7	171	85,1	93,8	555	62,0	18,9	1.780
Janeiro-1999	934	94,0	738	93,1	196	97,5	97,1	575	61,9	21,0	1.845
Janeiro-2000	970	97,6	762	96,1	208	103,5	99,3	588	62,3	21,5	1.904
Janeiro-2001	1.003	100,9	809	102,0	194	96,5	102,7	608	62,3	19,3	1.962
Janeiro-2002	1.048	105,4	833	105,0	215	107,0	103,7	614	63,0	20,5	2.016
Janeiro-2003	1.102	110,9	869	109,6	233	115,9	103,7	614	64,2	21,2	2.077
Janeiro-2004	1.158	116,5	906	114,2	252	125,4	103,9	615	65,3	21,7	2.136
Janeiro-2005	1.191	119,8	962	121,3	229	113,9	107,9	639	65,1	19,2	2.204
Janeiro-2006	1.231	123,8	1.002	126,4	229	113,9	112,3	665	64,9	18,6	2.266
Janeiro-2007	1.240	124,7	1.021	128,8	219	109,0	116,9	692	64,2	17,6	2.316
Janeiro-2008	1.309	131,7	1.088	137,2	221	110,0	119,8	709	64,9	16,9	2.396
Janeiro-2009	1.352	136,0	1.139	143,6	212	105,5	122,1	723	65,1	15,7	2.458
Janeiro-2010	1.397	140,5	1.192	150,3	205	102,0	125,3	742	65,3	14,7	2.512
Janeiro-2011	1.382	139,0	1.208	152,3	174	86,6	138,5	820	62,8	12,6	2.573

Fonte: Convênio: DIEESE/SEADE-SP/ITE-FAT/SETRAB-GDF/CODEPLAN. PED-DF - Pesquisa de Emprego e Desemprego no Distrito Federal.

(1) Estimativa em 1.000 pessoas, através consultoria com base nas projeções do IBGE. (2) Estimativa em 1.000 pessoas. (3) Os índices têm como base a média de 2000 = 100.

NOTA: A série histórica dos índices foi revisada.

Tabela 1 - B

Estimativas da População Total e Economicamente Ativa e dos Inativos Maiores de 10 Anos e Taxas de Participação e de Desemprego Total Distrito Federal 1992-2013

Períodos	População Economicamente Ativa						Inativos Maiores de 10 Anos		Taxas (%)		População Total (1)
	Total		Ocupados		Desempregados		Índice (3)	Números Absolutos (2)	Participação (PEA/PIA)	Desemprego total (DES/PEA)	
	Números Absolutos (2)	Índice (3)	Números Absolutos (2)	Índice (3)	Números Absolutos (2)	Índice (3)					
Janeiro-2012	1.415	142,4	1.252	157,9	163	81,1	853	144,1	62,4	11,5	2.624
Fevereiro	1.421	143,0	1.245	157,0	176	87,6	854	144,3	62,5	12,4	2.642
Março	1.425	143,4	1.235	155,7	189	94,0	856	144,6	62,5	13,3	2.646
Abril	1.428	143,7	1.240	156,4	188	93,5	858	144,9	62,5	13,1	2.661
Maior	1.441	145,0	1.253	158,0	188	93,5	850	143,6	62,9	13,0	2.669
Junho	1.447	145,6	1.261	159,0	186	92,5	848	143,2	63,0	12,9	2.672
Julho	1.455	146,4	1.270	160,2	185	92,0	845	142,7	63,3	12,7	2.668
Agosto	1.453	146,2	1.270	160,2	183	91,0	852	143,9	63,0	12,6	2.667
Setembro	1.451	146,0	1.278	161,2	173	86,1	860	145,3	62,8	11,9	2.678
Outubro	1.451	146,0	1.285	162,0	166	82,6	866	146,3	62,6	11,4	2.694
Novembro	1.457	146,6	1.299	163,8	159	79,1	867	146,5	62,7	10,9	2.701
Dezembro	1.466	147,5	1.304	164,4	162	80,6	863	145,8	62,9	11,1	2.694
Janeiro-2013	1.459	146,8	1.284	161,9	175	87,1	876	148,0	62,5	12,0	2.686
Varição Mensal (%)											
Jan-2013/Dez-2012	-0,5		-1,5		8,0		1,5		-0,6	8,1	-0,3
Varição no Ano (%)											
Jan-2013/Dez-2012	-0,5		-1,5		8,0		1,5		-0,6	8,1	-0,3
Varição Anual (%)											
Jan-2013/Jan-2012	3,1		2,6		7,4		2,7		0,2	4,3	2,4

Fonte: Convênio: DIEESE/SEADE-SPMTE-FAT/SETRAB-GDF/CODEPLAN. PED-DF - Pesquisa de Emprego e Desemprego no Distrito Federal.

(1) Estimativa em 1.000 pessoas, através consultoria com base nas projeções do IBGE. (2) Estimativa em 1.000 pessoas. (3) Os índices têm como base a média de 2000 = 100.

NOTA: A série histórica dos índices foi revisada.

Tabela 2 - A  
Taxas de Desemprego, por Tipo e por Grupos de Regiões Administrativas  
Distrito Federal  
1992-2013

Períodos	Taxas de Desemprego												Em porcentagem
	Por Tipo				Por Grupo de Regiões Administrativas								
	Total	Aberto	Oculto		Total	Desalento	Grupo 1		Grupo 2		Grupo 3		
			Precário	Oculto			Total	Aberto	Oculto	Total	Aberto	Oculto	
Janeiro-1993	16,3	9,8	6,5	3,4	3,1	9,7	6,5	15,4	9,4	6,0	20,8	12,1	8,7
Janeiro-1994	14,6	9,8	4,8	2,4	2,4	5,9	4,2	13,7	9,4	4,3	20,2	13,2	7,0
Janeiro-1995	13,8	9,4	4,4	2,3	2,1	4,8	3,3	13,6	9,7	3,8	18,3	11,7	6,6
Janeiro-1996	16,5	10,4	6,1	3,3	2,7	8,2	5,1	16,0	9,9	6,0	20,7	13,3	7,4
Janeiro-1997	15,9	9,7	6,3	3,3	2,9	7,9	5,2	15,1	9,4	5,8	20,3	12,0	8,4
Janeiro-1998	18,9	11,3	7,6	4,4	3,1	8,0	5,9	17,7	11,3	6,4	24,6	13,5	11,1
Janeiro-1999	21,0	12,8	8,2	4,4	3,8	10,7	7,8	19,1	12,9	6,2	26,8	14,6	12,2
Janeiro-2000	21,5	14,2	7,2	4,0	3,2	8,1	5,9	19,5	13,6	5,9	28,4	17,9	10,5
Janeiro-2001	19,3	12,5	6,9	3,4	3,5	10,7	6,5	16,9	11,4	5,5	24,8	15,5	9,3
Janeiro-2002	20,5	13,3	7,2	3,8	3,4	9,4	6,9	19,1	13,3	5,9	25,6	15,4	10,2
Janeiro-2003	21,2	12,5	8,6	4,5	4,1	10,1	6,9	18,5	12,1	6,4	27,4	14,7	12,7
Janeiro-2004	21,7	13,6	8,2	4,3	3,8	9,8	7,1	18,3	12,7	5,7	28,5	16,3	12,3
Janeiro-2005	19,2	11,9	7,3	3,8	3,5	10,2	7,2	16,5	11,2	5,2	24,4	13,9	10,5
Janeiro-2006	18,6	12,2	6,4	3,5	2,9	11,4	8,8	16,3	11,5	4,8	22,5	13,7	8,7
Janeiro-2007	17,6	10,5	7,1	4,2	2,9	9,4	6,9	16,6	10,4	6,2	20,6	11,4	9,1
Janeiro-2008	16,9	10,9	5,9	2,9	3,1	9,7	7,1	14,2	9,8	4,4	21,2	13,0	8,2
Janeiro-2009	15,7	10,0	5,7	2,9	2,7	8,2	5,8	14,1	10,0	4,1	18,8	11,0	7,9
Janeiro-2010	14,7	9,7	5,0	2,6	2,4	9,1	6,6	13,4	9,8	3,6	17,0	10,1	6,8
Janeiro-2011	12,6	8,2	4,4	2,0	2,4	7,1	5,1	9,6	7,1	2,5	16,2	9,6	6,6

Fonte: Convênio: DIEESE/SEADE-SPIMTE-FAT/SETRAB-GDF/CODEPLAN PED-DF - Pesquisa de Emprego e Desemprego no Distrito Federal.

(1) A amostra não comporta a desagregação para esta categoria.

Obs.: Grupo 1: Grupo de Regiões Administrativas de renda mais alta ( Brasília, Lago Sul e Lago Norte);

Grupo 2: Grupo de Regiões Administrativas de renda intermediária (Gama, Taguatinga, Sobradinho, Planaltina, Núcleo Bandeirante, Guará, Cruzeiro, Candangolândia e Riacho Fundo);

Grupo 3: Grupo de Regiões Administrativas de renda mais baixa (Brazlândia, Ceilândia, Samambaia, Paranoá, São Sebastião, Santa Maria e Recanto das Emas).

Tabela 2 - B  
Taxas de Desemprego, por Tipo e por Grupos de Regiões Administrativas  
Distrito Federal  
1992-2013

Períodos	Taxas de Desemprego											Emporcentagem		
	Por Tipo				Por Grupo de Regiões Administrativas									
	Total	Aberto	Oculto	Desalento	Total	Aberto	Oculto	Total	Aberto	Oculto	Total			
Janeiro-2012	11,5	8,5	3,0	1,7	1,4	7,0	5,6	(1)	10,2	7,9	2,3	13,4	9,4	3,9
Fevereiro	12,4	9,4	3,0	1,7	1,3	6,8	5,7	(1)	10,8	8,6	2,1	14,7	10,6	4,0
Março	13,3	10,3	3,0	1,7	1,3	6,9	5,9	(1)	11,8	9,7	2,1	15,6	11,6	4,0
Abril	13,1	10,3	2,9	1,8	1,1	6,6	5,7	(1)	11,4	9,5	1,9	15,6	11,6	4,0
Mai	13,0	10,1	2,9	1,9	1,0	6,7	6,0	(1)	11,5	9,5	2,0	15,4	11,4	4,0
Junho	12,9	9,8	3,1	2,0	1,1	6,5	5,9	(1)	11,2	9,0	2,1	15,4	11,0	4,4
Julho	12,7	9,9	2,8	1,7	1,1	6,5	6,1	(1)	11,1	8,9	2,1	15,1	11,3	3,8
Agosto	12,6	9,8	2,8	1,6	1,1	6,5	6,0	(1)	10,6	8,6	2,0	15,2	11,4	3,8
Setembro	11,9	9,5	2,4	1,5	0,9	6,8	6,1	(1)	10,0	8,3	1,8	14,3	11,1	3,2
Outubro	11,4	9,1	2,4	1,4	0,9	6,8	6,2	(1)	9,8	8,1	1,7	13,5	10,3	3,2
Novembro	10,9	8,6	2,3	1,4	0,8	6,5	5,9	(1)	9,8	8,0	1,8	12,6	9,6	3,0
Dezembro	11,1	8,5	2,6	1,6	1,0	6,1	5,7	(1)	9,2	7,7	1,5	13,4	9,7	3,8
Janeiro-2013	12,0	9,2	2,8	1,7	1,2	5,6	4,9	(1)	10,1	8,5	1,6	14,5	10,3	4,2
Varição Mensal (%)														
Jan-2013/Jan-2012	8,1	8,2	7,7	6,3	20,0	-8,2	-14,0	-	9,8	10,4	6,7	8,2	6,2	10,5
Varição no Ano (%)														
Jan-2013/Dez-2012	8,1	8,2	7,7	6,3	20,0	-8,2	-14,0	-	9,8	10,4	6,7	8,2	6,2	10,5
Varição Anual (%)														
Jan-2013/Jan-2012	4,3	8,2	-6,7	0,0	-14,3	-20,0	-12,5	-	-1,0	7,6	-30,4	8,2	9,6	7,7

Fonte: Convênio: DIEESE/SEADE-SPMTE-FAT/SETRAB-GDF/CODEPLAN PED-DF - Pesquisa de Emprego e Desemprego no Distrito Federal.

(1) A amostra não comporta a desagregação para esta categoria.

Obs.: Grupo 1: Grupo de Regiões Administrativas de renda mais alta (Brasília, Lago Sul e Lago Norte);

Grupo 2: Grupo de Regiões Administrativas de renda intermediária (Gama, Taguatinga, Sobradinho, Planaltina, Núcleo Bandeirante, Guará, Cruzeiro, Candangolândia e Riacho Fundo);

Grupo 3: Grupo de Regiões Administrativas de renda mais baixa (Brazlândia, Ceilândia, Samambaia, Paranoá, São Sebastião, Santa Maria e Recanto das Emas).

Tabela 3 - A  
Taxas de Desemprego, por Atributos Pessoais  
Distrito Federal  
1992-2013

Períodos	Taxas de Desemprego													Em porcentagem		
	Total	Sexo		Faixa Etária						Posição no Domicílio		Raça/Cor				
		Homens	Mulheres	10 a 15 Anos	16 a 24 Anos	25 a 39 Anos	40 a 49 Anos	50 a 59 Anos	60 Anos e Mais	Chefe	Demais Membros	Negros	Não-Negros			
Janeiro-1993	16,3	14,1	18,8	40,9	27,4	12,1	(1)	(1)	(1)	(1)	(1)	(1)	7,6	22,4	18,7	14,7
Janeiro-1994	14,6	12,8	16,9	40,7	25,4	11,4	(1)	(1)	(1)	(1)	(1)	(1)	6,9	20,2	17,1	13,2
Janeiro-1995	13,8	12,1	15,9	(1)	24,6	10,4	(1)	(1)	(1)	(1)	(1)	(1)	6,6	19,1	16,2	12,1
Janeiro-1996	16,5	14,0	19,3	(1)	28,2	12,6	8,2	(1)	(1)	(1)	(1)	(1)	8,0	22,3	17,7	15,1
Janeiro-1997	15,9	13,9	18,3	(1)	27,4	12,4	(1)	(1)	(1)	(1)	(1)	(1)	8,2	21,3	17,2	14,6
Janeiro-1998	18,9	16,8	21,2	(1)	31,2	14,8	8,8	(1)	(1)	(1)	(1)	(1)	9,7	25,1	20,4	16,7
Janeiro-1999	21,0	18,3	24,0	(1)	34,9	16,6	11,6	(1)	(1)	(1)	(1)	(1)	11,1	28,1	22,2	18,8
Janeiro-2000	21,5	18,4	24,8	(1)	36,4	17,6	10,1	(1)	(1)	(1)	(1)	(1)	11,9	28,4	23,1	18,9
Janeiro-2001	19,3	16,8	22,1	(1)	32,7	15,1	10,2	(1)	(1)	(1)	(1)	(1)	9,9	26,1	21,7	15,5
Janeiro-2002	20,5	18,4	22,7	(1)	34,9	16,8	11,1	(1)	(1)	(1)	(1)	(1)	12,1	26,4	22,5	17,0
Janeiro-2003	21,2	18,2	24,2	(1)	35,9	17,4	12,5	(1)	(1)	(1)	(1)	(1)	11,8	27,8	23,3	16,8
Janeiro-2004	21,7	19,0	24,7	(1)	38,7	16,9	11,7	(1)	(1)	(1)	(1)	(1)	11,7	29,0	23,9	17,1
Janeiro-2005	19,2	16,0	22,5	(1)	36,3	14,6	9,9	(1)	(1)	(1)	(1)	(1)	9,4	26,1	21,0	15,7
Janeiro-2006	18,6	15,2	22,0	(1)	34,9	15,2	9,0	(1)	(1)	(1)	(1)	(1)	8,6	25,5	19,3	17,1
Janeiro-2007	17,6	14,6	20,9	(1)	33,1	14,3	9,4	(1)	(1)	(1)	(1)	(1)	8,3	24,3	18,8	15,0
Janeiro-2008	16,9	13,6	20,2	(1)	32,4	13,6	8,8	(1)	(1)	(1)	(1)	(1)	7,4	23,4	17,8	15,3
Janeiro-2009	15,7	12,5	19,0	(1)	32,0	12,8	7,7	(1)	(1)	(1)	(1)	(1)	7,0	21,8	16,6	14,2
Janeiro-2010	14,7	12,4	17,0	(1)	30,9	12,1	6,9	(1)	(1)	(1)	(1)	(1)	5,8	20,9	15,6	12,6
Janeiro-2011	12,6	9,4	16,0	(1)	27,0	10,6	(1)	(1)	(1)	(1)	(1)	(1)	5,3	18,0	13,3	11,1

Fonte: Convênio: DIEESE/SEADE-SP/MTE-FA T/SETRAB-GDF/CODEPLAN. PED-DF - Pesquisa de Emprego e Desemprego no Distrito Federal.

(1) A amostra não comporta a desagregação para esta categoria.

NOTA: A série histórica das taxas de desemprego foi revisada.

Tabela 3 - B  
Taxas de Desemprego, por Atributos Pessoais  
Distrito Federal  
1992-2013

Períodos	Taxas de Desemprego													Em porcentagem	
	Total	Sexo		Faixa Etária					Posição no Domicílio		Raça/Cor		Negros	Não-Negros	
		Homens	Mulheres	10 a 15 Anos	16 a 24 Anos	25 a 39 Anos	40 a 49 Anos	50 a 59 Anos	60 Anos e Mais	Chefe	Demais Membros	Negros			Não-Negros
Janeiro-2012	11,5	8,9	14,3	(1)	25,1	9,5	(1)	(1)	(1)	4,7	16,5	11,9	10,6		
Fevereiro	12,4	9,4	15,6	(1)	27,1	9,7	(1)	(1)	(1)	5,1	17,7	12,9	11,2		
Março	13,3	10,1	16,7	(1)	29,1	10,5	(1)	(1)	(1)	5,4	19,1	14,0	11,8		
Abril	13,1	9,9	16,7	(1)	29,5	10,7	(1)	(1)	(1)	5,3	18,9	13,9	11,4		
Mai	13,0	10,2	16,0	(1)	29,6	10,7	(1)	(1)	(1)	5,6	18,6	14,0	10,9		
Junho	12,9	10,0	15,8	(1)	28,7	10,5	(1)	(1)	(1)	5,7	18,3	13,7	10,9		
Julho	12,7	10,4	15,1	(1)	28,1	9,6	(1)	(1)	(1)	5,3	18,1	13,6	10,8		
Agosto	12,6	10,0	15,3	(1)	27,7	9,1	(1)	(1)	(1)	5,0	18,1	13,3	11,1		
Setembro	11,9	9,6	14,4	(1)	26,9	8,7	(1)	(1)	(1)	4,6	17,2	12,6	10,6		
Outubro	11,4	9,0	14,0	(1)	26,0	8,9	(1)	(1)	(1)	4,4	16,6	12,3	9,4		
Novembro	10,9	8,6	13,3	(1)	23,6	9,4	(1)	(1)	(1)	4,3	15,7	11,9	8,6		
Dezembro	11,1	8,6	13,7	(1)	24,0	9,9	(1)	(1)	(1)	4,6	15,9	12,1	8,7		
Janeiro-2013	12,0	9,6	14,5	(1)	25,2	10,6	(1)	(1)	(1)	5,4	16,8	12,7	10,4		
Varição Mensal (%)															
Jan-2013/Dez-2012	8,1	11,6	5,8	-	5,0	7,1	-	-	-	17,4	5,7	5,0	19,5		
Varição no Ano (%)															
Jan-2013/Dez-2012	8,1	11,6	5,8	-	5,0	7,1	-	-	-	17,4	5,7	5,0	19,5		
Varição Anual (%)															
Jan-2013/Jan-2012	4,3	7,9	1,4	-	0,4	11,6	-	-	-	14,9	1,8	6,7	-1,9		

Fonte: Convênio: DIEESE/SEADE-SP/ITE-FAT/SETRAB-GDF/CODEPLAN. PED-DF - Pesquisa de Emprego e Desemprego no Distrito Federal.

(1) A amostra não comporta a desagregação para esta categoria.

NOTA: A série histórica das taxas de desemprego foi revisada.

Tabela 4 - A  
Distribuição dos Desempregados, por Atributos Pessoais  
Distrito Federal  
1992-2013

Períodos	Distribuição dos Desempregados													Em porcentagem	
	Total	Sexo		Faixa Etária						Posição no Domicílio		Raça/Cor			
		Homens	Mulheres	10 a 15 Anos	16 a 24 Anos	25 a 39 Anos	40 a 49 Anos	50 a 59 Anos	60 Anos e Mais	Chefe	Demais Membros	Negros	Não-Negros		
Janeiro-1993	100,0	47,6	52,4	8,3	49,6	31,9	(1)	(1)	(1)	19,4	80,6	45,4	54,6		
Janeiro-1994	100,0	47,7	52,3	8,0	49,1	33,5	(1)	(1)	(1)	19,7	80,3	42,7	57,3		
Janeiro-1995	100,0	48,4	51,6	(1)	51,7	31,7	(1)	(1)	(1)	20,1	79,9	48,7	51,3		
Janeiro-1996	100,0	45,6	54,4	(1)	49,3	31,5	9,2	(1)	(1)	20,0	80,0	56,8	43,2		
Janeiro-1997	100,0	47,4	52,6	(1)	50,2	32,0	(1)	(1)	(1)	21,0	79,0	55,6	44,4		
Janeiro-1998	100,0	47,5	52,5	(1)	47,7	33,3	8,1	(1)	(1)	21,0	79,0	64,0	36,0		
Janeiro-1999	100,0	45,8	54,2	(1)	46,7	34,9	9,4	(1)	(1)	22,2	77,8	67,7	32,3		
Janeiro-2000	100,0	44,7	55,3	(1)	48,4	35,7	8,6	(1)	(1)	23,2	76,8	65,9	34,1		
Janeiro-2001	100,0	46,1	53,9	(1)	47,4	33,5	9,6	(1)	(1)	21,5	78,5	69,0	31,0		
Janeiro-2002	100,0	46,0	54,0	(1)	47,6	35,3	9,6	(1)	(1)	24,2	75,8	70,7	29,3		
Janeiro-2003	100,0	43,9	56,1	(1)	47,4	35,1	10,4	(1)	(1)	22,9	77,1	74,0	26,0		
Janeiro-2004	100,0	45,0	55,0	(1)	49,7	32,6	9,9	(1)	(1)	22,6	77,4	75,1	24,9		
Janeiro-2005	100,0	42,3	57,7	(1)	49,8	32,3	9,6	(1)	(1)	20,1	79,9	72,7	27,3		
Janeiro-2006	100,0	41,6	58,4	(1)	48,1	34,8	9,0	(1)	(1)	19,2	80,8	69,7	30,3		
Janeiro-2007	100,0	42,3	57,7	(1)	45,8	34,2	10,6	(1)	(1)	19,8	80,2	73,0	27,0		
Janeiro-2008	100,0	40,3	59,7	(1)	44,8	34,7	9,8	(1)	(1)	17,9	82,1	66,7	33,3		
Janeiro-2009	100,0	40,1	59,9	(1)	45,9	34,5	9,9	(1)	(1)	18,3	81,7	65,4	34,6		
Janeiro-2010	100,0	42,3	57,7	(1)	46,9	33,8	9,9	(1)	(1)	16,2	83,8	74,0	26,0		
Janeiro-2011	100,0	38,7	61,3	(1)	44,4	35,4	(1)	(1)	(1)	17,7	82,3	70,5	29,5		

Fonte: Convênio: DIEESE/SEADE-SP/ITE-FA T/SETRAB-GDF/CODEPLAN. PED-DF - Pesquisa de Emprego e Desemprego no Distrito Federal.

(1) A amostra não comporta a desagregação para esta categoria.

NOTA: A série histórica da distribuição dos desempregados foi revisada.



Tabela 4 - B  
Distribuição dos Desempregados, por Atributos Pessoais  
Distrito Federal  
1992-2013

Períodos	Distribuição dos Desempregados													Em porcentagem	
	Total	Sexo		Faixa Etária							Posição no Domicílio		Raça/Cor		
		Homens	Mulheres	10 a 15 Anos	16 a 24 Anos	25 a 39 Anos	40 a 49 Anos	50 a 59 Anos	60 Anos e Mais	Chefe	Demais Membros	Negros	Não-Negros		
Janeiro-2012	100,0	39,7	60,3	(1)	45,6	34,4	(1)	(1)	(1)	(1)	(1)	17,5	82,5	71,7	28,3
Fevereiro	100,0	39,1	60,9	(1)	46,5	32,9	(1)	(1)	(1)	(1)	(1)	17,6	82,4	71,3	28,7
Março	100,0	39,6	60,4	(1)	46,8	32,8	10,5	(1)	(1)	(1)	(1)	17,1	82,9	72,0	28,0
Abril	100,0	39,0	61,0	(1)	46,7	33,5	10,5	(1)	(1)	(1)	(1)	17,1	82,9	73,6	26,4
Maió	100,0	40,5	59,5	(1)	46,4	34,5	10,1	(1)	(1)	(1)	(1)	18,2	81,8	74,8	25,2
Junho	100,0	39,7	60,3	(1)	45,6	34,2	9,9	(1)	(1)	(1)	(1)	18,8	81,2	75,0	25,0
Julho	100,0	41,6	58,4	(1)	46,0	31,7	10,6	(1)	(1)	(1)	(1)	17,4	82,6	74,2	25,8
Agosto	100,0	40,6	59,4	(1)	46,3	29,6	10,5	(1)	(1)	(1)	(1)	16,6	83,4	72,7	27,3
Setembro	100,0	41,8	58,2	(1)	46,2	30,4	10,1	(1)	(1)	(1)	(1)	16,1	83,9	72,0	28,0
Outubro	100,0	41,0	59,0	(1)	45,6	32,7	(1)	(1)	(1)	(1)	(1)	16,3	83,7	73,9	26,1
Novembro	100,0	40,4	59,6	(1)	42,5	36,9	(1)	(1)	(1)	(1)	(1)	16,6	83,4	75,6	24,4
Dezembro	100,0	40,1	59,9	(1)	42,2	37,4	(1)	(1)	(1)	(1)	(1)	17,9	82,1	76,0	24,0
Janeiro-2013	100,0	41,5	58,5	(1)	41,3	37,2	(1)	(1)	(1)	(1)	(1)	19,3	80,7	73,7	26,3

Fonte: Convênio: DIEESE/SEADE-SP/MTE-FAT/SETRA-B-GDF/CODEPLAN. PED-DF - Pesquisa de Emprego e Desemprego no Distrito Federal.

(1) A amostra não comporta a desagregação para esta categoria.

NOTA: A série histórica da distribuição dos desempregados foi revisada.

Tabela 5 - A  
Estimativas e Índices do Nível de Ocupação, por Setor de Atividade  
Distrito Federal  
1992-2013

Períodos	Estimativas e índices do nível de ocupação, por setor de atividade											
	Total (1)		Indústria de transformação (2)		Construção (3)		Comércio; reparação de veículos automotores e motocicletas (4)		Serviços (5)			
	Números absolutos (6)	Índices (7)	Números absolutos (6)	Índices (7)	Números absolutos (6)	Índices (7)	Números absolutos (6)	Índices (7)	Números absolutos (6)	Índices (7)		
Janeiro-1993	633	51,5	-	-	-	-	-	-	-	-	-	
Janeiro-1994	662	53,9	-	-	-	-	-	-	-	-	-	
Janeiro-1995	675	54,9	-	-	-	-	-	-	-	-	-	
Janeiro-1996	690	56,1	-	-	-	-	-	-	-	-	-	
Janeiro-1997	703	57,2	-	-	-	-	-	-	-	-	-	
Janeiro-1998	735	59,8	-	-	-	-	-	-	-	-	-	
Janeiro-1999	738	60,0	-	-	-	-	-	-	-	-	-	
Janeiro-2000	762	62,0	-	-	-	-	-	-	-	-	-	
Janeiro-2001	809	65,8	-	-	-	-	-	-	-	-	-	
Janeiro-2002	833	67,8	-	-	-	-	-	-	-	-	-	
Janeiro-2003	869	70,7	-	-	-	-	-	-	-	-	-	
Janeiro-2004	906	73,7	-	-	-	-	-	-	-	-	-	
Janeiro-2005	962	78,3	-	-	-	-	-	-	-	-	-	
Janeiro-2006	1.002	81,5	-	-	-	-	-	-	-	-	-	
Janeiro-2007	1.021	83,1	-	-	-	-	-	-	-	-	-	
Janeiro-2008	1.088	88,5	-	-	-	-	-	-	-	-	-	
Janeiro-2009	1.139	92,7	-	-	-	-	-	-	-	-	-	
Janeiro-2010	1.192	97,0	-	-	-	-	-	-	-	-	-	
Janeiro-2011	1.208	98,3	50	108,7	76	95,0	233	99,1	830	97,9		

Fonte: Convênio: DIEESE/SEADE-SP/MTE-FAT/SETRAB-GDF/CODEPLAN. PED-DF - Pesquisa de Emprego e Desemprego no Distrito Federal.

(-) Dados não disponíveis. A captação da CNAE 2.0 domiciliar na PED iniciou-se em novembro de 2010.

(1) Inclui Agricultura, Pecuária, Produção Florestal, Pesca e Aqüicultura (Seção A); Indústrias Extrativas (Seção B); Eletricidade e Gás (Seção D); Água, Esgoto, Atividades de Gestão de Resíduos e Descontaminação (Seção E); Organismos Internacionais e Outras Instituições Extraterritoriais (Seção U); Atividades Mal Definidas (Seção V). As seções mencionadas referem-se à CNAE 2.0 domiciliar. (2) Seção C da CNAE 2.0 domiciliar. (3) Seção F da CNAE 2.0 domiciliar.

(4) Seção G da CNAE 2.0 domiciliar. (5) Seções H a T da CNAE 2.0 domiciliar. (6) Em 1.000 pessoas. (7) Base: média de 2011 = 100.

NOTA: Vide nota técnica nº 2.

Tabela 5 - B  
Estimativas e Índices do Nível de Ocupação, por Setor de Atividade  
Distrito Federal  
1992-2013

Períodos	Estimativas e índices do nível de ocupação, por setor de atividade											
	Total (1)		Indústria de transformação (2)		Construção (3)		Comércio; reparação de veículos automotores e motocicletas (4)		Serviços (5)			
	Números absolutos (6)	Índices (7)	Números absolutos (6)	Índices (7)	Números absolutos (6)	Índices (7)	Números absolutos (6)	Índices (7)	Números absolutos (6)	Índices (7)		
Janeiro-2012	1.252	101,9	44	95,7	83	103,8	230	97,9	873	102,9		
Fevereiro	1.245	101,3	45	97,8	83	103,8	232	98,7	863	101,8		
Março	1.235	100,5	44	95,7	81	101,3	238	101,3	850	100,2		
Abril	1.240	100,9	47	102,2	84	105,0	236	100,4	850	100,2		
Mai	1.253	102,0	46	100,0	87	108,8	238	101,3	860	101,4		
Junho	1.261	102,6	41	89,1	90	112,5	234	99,6	875	103,2		
Julho	1.270	103,3	40	87,0	86	107,5	234	99,6	892	105,2		
Agosto	1.270	103,3	42	91,3	86	107,5	236	100,4	887	104,6		
Setembro	1.278	104,0	47	102,2	87	108,8	240	102,1	884	104,2		
Outubro	1.285	104,6	49	106,5	94	117,5	245	104,3	879	103,7		
Novembro	1.299	105,7	50	108,7	95	118,8	238	101,3	897	105,8		
Dezembro	1.304	106,1	51	110,9	93	116,3	242	103,0	897	105,8		
Janeiro-2013	1.284	104,5	50	108,7	88	110,0	244	103,8	881	103,9		
<b>Varição Mensal (%)</b>												
Jan-2013/Dez-2012	-1,5		-2,0		-5,4		0,8		-1,8			
<b>Varição no Ano (%)</b>												
Jan-2013/Dez-2012	-1,5		-2,0		-5,4		0,8		-1,8			
<b>Varição Anual (%)</b>												
Jan-2013/Jan-2012	2,6		13,6		6,0		6,1		0,9			

Fonte: Convênio: DIEESE/SEADE-SP/MT-FA T/SETRAB-GDF/CODEPLAN. PED-DF - Pesquisa de Emprego e Desemprego no Distrito Federal.

(-) Dados não disponíveis. A captação da CNAE 2.0 domiciliar na PED iniciou-se em novembro de 2010.

(1) Inclui Agricultura, Pecuária, Produção Florestal, Pesca e Aquicultura (Seção A); Indústrias Extrativas (Seção B); Eletricidade e Gás (Seção D); Água, Esgoto, Atividades de Gestão de Resíduos e Descontaminação (Seção E); Organismos Internacionais e Outras Instituições Extraterritoriais (Seção U);

Atividades Mal Definidas (Seção V). As seções mencionadas referem-se à CNAE 2.0 domiciliar. (2) Seção C da CNAE 2.0 domiciliar. (3) Seção F da CNAE 2.0 domiciliar.

(4) Seção G da CNAE 2.0 domiciliar. (5) Seções H a T da CNAE 2.0 domiciliar. (6) Em 1.000 pessoas. (7) Base: média de 2011 = 100.

NOTA: Vide nota técnica nº 2.

Tabela 6 - A  
Estimativas e Índices do Nível de Ocupação, por Posição na Ocupação  
Distrito Federal  
1992-2013

Períodos	Total (1)		Assalariados (2)										Autônomos		Empregados Domésticos			
	Números Absolutos (4)	Índice (5)	Total		Setor privado					Setor Público (3)					Números Absolutos (4)	Índice (5)	Números Absolutos (4)	Índice (5)
			Números Absolutos (4)	Índice (5)	Com Carteira Assinada		Sem Carteira Assinada			Números Absolutos (4)	Índice (5)	Números Absolutos (4)	Índice (5)					
			Números Absolutos (4)	Índice (5)	Números Absolutos (4)	Índice (5)	Números Absolutos (4)	Índice (5)	Números Absolutos (4)	Índice (5)	Números Absolutos (4)	Índice (5)	Números Absolutos (4)	Índice (5)	Números Absolutos (4)	Índice (5)		
Janeiro-1993	633	79,8	416	77,2	215	68,9	168	70,3	47	64,4	201	88,5	88	80,7	75	88,2		
Janeiro-1994	662	83,5	429	79,6	223	71,5	176	73,6	47	64,4	207	91,2	100	91,7	78	91,8		
Janeiro-1995	675	85,1	450	83,5	238	76,3	188	78,7	50	68,5	211	93,0	97	89,0	75	88,2		
Janeiro-1996	690	87,0	443	82,2	236	75,6	184	77,0	52	71,2	207	91,2	111	101,8	76	89,4		
Janeiro-1997	703	88,7	452	83,9	242	77,6	184	77,0	58	79,5	210	92,5	115	105,5	79	92,9		
Janeiro-1998	735	92,7	483	89,6	268	85,9	209	87,4	59	80,8	216	95,2	106	97,2	81	95,3		
Janeiro-1999	738	93,1	485	90,0	278	89,1	216	90,4	62	84,9	207	91,2	100	91,7	85	100,0		
Janeiro-2000	762	96,1	519	96,3	293	93,9	226	94,6	67	91,8	225	99,1	99	90,8	82	96,5		
Janeiro-2001	809	102,0	560	103,9	329	105,4	253	105,9	76	104,1	230	101,3	107	98,2	77	90,6		
Janeiro-2002	833	105,0	568	105,4	345	110,6	270	113,0	75	102,7	222	97,8	110	100,9	85	100,0		
Janeiro-2003	869	109,6	588	109,1	363	116,3	287	120,1	76	104,1	225	99,1	126	115,6	87	102,4		
Janeiro-2004	906	114,2	613	113,7	377	120,8	305	127,6	72	98,6	236	104,0	131	120,2	88	103,5		
Janeiro-2005	962	121,3	646	119,9	418	134,0	335	140,2	83	113,7	229	100,9	145	133,0	92	108,2		
Janeiro-2006	1.002	126,4	675	125,2	438	140,4	350	146,4	88	120,5	237	104,4	161	147,7	97	114,1		
Janeiro-2007	1.021	128,8	679	126,0	449	143,9	360	150,6	89	121,9	230	101,3	173	158,7	95	111,8		
Janeiro-2008	1.088	137,2	741	137,5	495	158,7	399	166,9	96	131,5	246	108,4	172	157,8	98	115,3		
Janeiro-2009	1.139	143,6	782	145,1	533	170,8	428	179,1	105	143,8	249	109,7	173	158,7	100	117,6		
Janeiro-2010	1.192	150,3	826	153,2	560	179,5	459	192,1	101	138,4	266	117,2	186	170,6	93	109,4		
Janeiro-2011	1.208	152,3	865	160,5	593	190,1	502	210,0	91	124,7	272	119,8	156	143,1	91	107,1		

Fonte: Convênio: DIEESE/SEADE-SP/MTE-FAT/SETRAB-GDF/CODEPLAN, PED-DF - Pesquisa de Emprego e Desemprego no Distrito Federal.

(1) Incluem empregadores, donos de negócio familiar, trabalhadores familiares sem remuneração, profissionais liberais e outras posições ocupacionais.

(2) Excluem os empregados domésticos e incluem aqueles que não sabem a que setor pertence a empresa em que trabalham.

(3) Inclui os estatutários e celetistas que trabalham em instituições públicas (governos municipal, estadual, federal, empresa de economia mista, autarquia, fundação, etc).

(4) Em 1000 pessoas.

(5) Base: média de 2000 = 100.

NOTA: A série histórica dos índices foi revisada.

Tabela 6 - B  
Estimativas e Índices do Nível de Ocupação, por Posição na Ocupação  
Distrito Federal  
1992-2013

Períodos	Assalariados (2)												Autônomos		Empregados Domésticos			
	Total (1)			Total			Setor privado						Setor Público (3)		Números Absolutos (4)	Índice (5)	Números Absolutos (4)	Índice (5)
	Números Absolutos (4)	Índice (5)	Números Absolutos (4)	Índice (5)	Números Absolutos (4)	Índice (5)	Números Absolutos (4)	Índice (5)	Números Absolutos (4)	Índice (5)	Números Absolutos (4)	Índice (5)	Sem Carteira Assinada					
													Números Absolutos (4)	Índice (5)	Números Absolutos (4)	Índice (5)	Números Absolutos (4)	Índice (5)
Janeiro-2012	1.252	157,9	930	172,5	640	205,1	541	226,4	98	134,2	291	128,2	149	136,7	83	97,6		
Fevereiro	1.245	157,0	921	170,9	641	205,4	545	228,0	96	131,5	280	123,3	150	137,6	84	98,8		
Março	1.235	155,7	912	169,2	633	202,9	536	224,3	97	132,9	279	122,9	150	137,6	81	95,3		
Abril	1.240	156,4	902	167,3	623	199,7	530	221,8	92	126,0	279	122,9	157	144,0	84	98,8		
Maió	1.253	158,0	909	168,6	633	202,9	538	225,1	95	130,1	277	122,0	160	146,8	85	100,0		
Junho	1.261	159,0	918	170,3	638	204,5	545	228,0	93	127,4	280	123,3	158	145,0	89	104,7		
Julho	1.270	160,2	939	174,2	655	209,9	558	233,5	97	132,9	283	124,7	152	139,4	86	101,2		
Agosto	1.270	160,2	941	174,6	658	210,9	558	233,5	100	137,0	283	124,7	149	136,7	84	98,8		
Setembro	1.278	161,2	949	176,1	668	214,1	565	236,4	103	141,1	282	124,2	149	136,7	81	95,3		
Outubro	1.285	162,0	951	176,4	666	213,5	561	234,7	105	143,8	285	125,6	149	136,7	85	100,0		
Novembro	1.299	163,8	965	179,0	676	216,7	572	239,3	103	141,1	289	127,3	150	137,6	87	102,4		
Dezembro	1.304	164,4	973	180,5	677	217,0	571	238,9	106	145,2	295	130,0	146	133,9	86	101,2		
Janeiro-2013	1.284	161,9	959	177,9	673	215,7	567	237,2	106	145,2	286	126,0	138	126,6	86	101,2		
Varição Mensal (%)																		
Jan-2013/Dez-2012	-1,5		-1,4		-0,6		-0,7		0,0		-3,1		-5,5		0,0			
Varição no Ano (%)																		
Jan-2013/Dez-2012	-1,5		-1,4		-0,6		-0,7		0,0		-3,1		-5,5		0,0			
Varição Anual (%)																		
Jan-2013/Jan-2012	2,6		3,1		5,2		4,8		8,2		-1,7		-7,4		3,6			

Fonte: Convênio: DIEESE/SEADE-SP/ITE-FAT/SETRAB-GDF/CODEPLAN. PED-DF - Pesquisa de Emprego e Desemprego no Distrito Federal.

(1) Incluem empregadores, donos de negócio familiar, trabalhadores familiares sem remuneração, profissionais liberais e outras posições ocupacionais.

(2) Excluem os empregados domésticos e incluem aqueles que não sabem a que setor pertence a empresa em que trabalham.

(3) Inclui os estatutários e celetistas que trabalham em instituições públicas (governos municipal, estadual, federal, empresa de economia mista, autarquia, fundação, etc).

(4) Em 1000 pessoas.

(5) Base: média de 2000 = 100.

NOTA: A série histórica dos índices foi revisada.

Tabela 7 - A  
Índices do Nível de Ocupação, por Ramo de Atividade  
Distrito Federal  
1992-2013

Períodos	Índices do nível de ocupação, por setor e CNAE 2.0 domiciliar (1)										
	Total geral (2)	Indústria de transformação (3)	Construção (4)	Comércio; reparação de veículos automotores e motocicletas (5)	Total (6)	Transporte, armazenagem e Correio (7)	Informação e comunicação; atividades financeiras, de seguros e serviços relacionados; atividades profissionais científicas e técnicas (8)	Atividades administrativas e serviços complementares (9)	Administração pública, defesa e segurança social; educação, saúde humana e serviços sociais (10)	Alojamento e alimentação; outras atividades de serviços; artes, cultura, esporte e recreação (11)	Serviços domésticos (12)
Janeiro-1993	51,5	-	-	-	-	-	-	-	-	-	84,3
Janeiro-1994	53,9	-	-	-	-	-	-	-	-	-	87,6
Janeiro-1995	54,9	-	-	-	-	-	-	-	-	-	84,3
Janeiro-1996	56,1	-	-	-	-	-	-	-	-	-	85,4
Janeiro-1997	57,2	-	-	-	-	-	-	-	-	-	88,8
Janeiro-1998	59,8	-	-	-	-	-	-	-	-	-	91,0
Janeiro-1999	60,0	-	-	-	-	-	-	-	-	-	95,5
Janeiro-2000	62,0	-	-	-	-	-	-	-	-	-	92,1
Janeiro-2001	65,8	-	-	-	-	-	-	-	-	-	86,5
Janeiro-2002	67,8	-	-	-	-	-	-	-	-	-	95,5
Janeiro-2003	70,7	-	-	-	-	-	-	-	-	-	97,8
Janeiro-2004	73,7	-	-	-	-	-	-	-	-	-	98,9
Janeiro-2005	78,3	-	-	-	-	-	-	-	-	-	103,4
Janeiro-2006	81,5	-	-	-	-	-	-	-	-	-	109,0
Janeiro-2007	83,1	-	-	-	-	-	-	-	-	-	106,7
Janeiro-2008	88,5	-	-	-	-	-	-	-	-	-	110,1
Janeiro-2009	92,7	-	-	-	-	-	-	-	-	-	112,4
Janeiro-2010	97,0	-	-	-	-	-	-	-	-	-	104,5
Janeiro-2011	98,3	108,7	95,0	99,1	97,9	104,3	100,0	97,1	97,8	91,8	102,2

Fonte: Convênio: DIEESE/SEADE-SP/INTE-FAT/SETRAB-GDF/CODEPLAN. PED-DF - Pesquisa de Emprego e Desemprego no Distrito Federal.

(-) Dados não disponíveis. A captação da CNAE 2.0 domiciliar na PED iniciou-se em novembro de 2010.

(1) Base: média de 2011 = 100.

(2) Inclui Agricultura, Pecuária, Produção Florestal, Pesca e Aquicultura (Seção A); Indústrias Extrativas (Seção B); Eletricidade e Gás (Seção D); Água, Esgoto, Atividades de Gestão de Resíduos e Descontaminação (Seção E); Organismos Internacionais e Outras Instituições Extraterritoriais (Seção U); Atividades Mal Definidas (Seção V). As seções mencionadas referem-se à CNAE 2.0 domiciliar. (3) Seção C da CNAE 2.0 domiciliar. (4) Seção F da CNAE 2.0 domiciliar.

(5) Seção G da CNAE 2.0 domiciliar. (6) Inclui Atividades Imobiliárias (Seção L da CNAE 2.0 domiciliar). (7) Seção H da CNAE 2.0 domiciliar. (8) Seções J,K,M da CNAE 2.0 domiciliar.

(9) Seção N da CNAE 2.0 domiciliar. (10) Seções O,P,Q da CNAE 2.0 domiciliar. (11) Seções I,S,R da CNAE 2.0 domiciliar. (12) Seção T da CNAE 2.0 domiciliar.

NOTA: Vide nota técnica nº 2.

Tabela 7 - B  
Índices do Nível de Ocupação, por Ramo de Atividade  
Distrito Federal  
1992-2013

Períodos	Índices do nível de ocupação, por setor e CNAE 2.0 domiciliar (1)										
	Total geral (2)	Indústria de transformação (3)	Construção (4)	Comércio; reparação de veículos automotores e motocicletas (5)	Total (6)	Transporte, armazenagem e Correio (7)	Informação e comunicação; atividades financeiras, de seguros e serviços relacionados; atividades profissionais científicas e técnicas (8)	Atividades administrativas e serviços complementares (9)	Administração pública, defesa e segurança social; educação, saúde humana e serviços sociais (10)	Alojamento e alimentação; outras atividades de serviços; artes, cultura, esporte e recreação (11)	Serviços domésticos (12)
Janeiro-2012	101,9	95,7	103,8	97,9	102,9	100,0	104,9	104,9	104,5	101,4	93,3
Fevereiro	101,3	97,8	103,8	98,7	101,8	93,5	108,7	108,7	101,4	102,1	94,4
Março	100,5	95,7	101,3	101,3	100,2	95,7	110,7	110,7	101,1	96,5	91,0
Abril	100,9	102,2	105,0	100,4	100,2	100,0	108,7	108,7	101,1	97,9	94,4
Maió	102,0	100,0	108,8	101,3	101,4	100,0	108,7	108,7	102,0	97,9	95,5
Junho	102,6	89,1	112,5	99,6	103,2	97,8	113,6	113,6	103,7	99,3	100,0
Julho	103,3	87,0	107,5	99,6	105,2	97,8	119,4	119,4	105,3	100,0	96,6
Agosto	103,3	91,3	107,5	100,4	104,6	97,8	119,4	119,4	104,8	98,6	94,4
Setembro	104,0	102,2	108,8	102,1	104,2	100,0	116,5	116,5	105,6	97,9	91,0
Outubro	104,6	106,5	117,5	104,3	103,7	95,7	113,6	113,6	107,0	93,7	95,5
Novembro	105,7	108,7	118,8	101,3	105,8	104,3	117,5	117,5	109,0	93,7	97,8
Dezembro	106,1	110,9	116,3	103,0	105,8	100,0	115,5	113,6	108,4	93,7	96,6
Janeiro-2013	104,5	108,7	110,0	103,8	103,9	102,2	118,4	108,7	104,5	93,7	96,6
Varição Mensal (%)											
Jan-2013/Dez-2012	-1,5	-2,0	-5,4	0,8	-1,8	2,2	2,5	-4,3	-3,6	0,0	0,0
Varição no Ano (%)											
Jan-2013/Dez-2012	-1,5	-2,0	-5,4	0,8	-1,8	2,2	2,5	-4,3	-3,6	0,0	0,0
Varição Anual (%)											
Jan-2013/Jan-2012	2,6	13,6	6,0	6,1	0,9	2,2	13,0	3,7	0,0	-7,6	3,6

Fonte: Convênio: DIEESE/SEADE-SP/ITE-FAT/SETRAB-GDF/CODEPLAN. PED-DF - Pesquisa de Emprego e Desemprego no Distrito Federal.

(-) Dados não disponíveis. A captação da CNAE 2.0 domiciliar na PED iniciou-se em novembro de 2010.

(1) Base: média de 2011 = 100.

(2) Inclui Agricultura, Pecuária, Produção Florestal, Pesca e Aquicultura (Seção A); Indústrias Extrativas (Seção B); Eletricidade e Gás (Seção D); Água, Esgoto, Atividades de Gestão de Resíduos e Descontaminação (Seção E); Organismos Internacionais e Outras Instituições Extraterritoriais (Seção U); Atividades Mal Definidas (Seção V). As seções mencionadas referem-se à CNAE 2.0 domiciliar. (3) Seção C da CNAE 2.0 domiciliar. (4) Seção F da CNAE 2.0 domiciliar.

(5) Seção G da CNAE 2.0 domiciliar. (6) Inclui Atividades Imobiliárias (Seção L da CNAE 2.0 domiciliar). (7) Seção H da CNAE 2.0 domiciliar. (8) Seções J,K,M da CNAE 2.0 domiciliar.

(9) Seção N da CNAE 2.0 domiciliar. (10) Seções O,P,Q da CNAE 2.0 domiciliar. (11) Seções I,S,R da CNAE 2.0 domiciliar. (12) Seção T da CNAE 2.0 domiciliar.

NOTA: Vide nota técnica nº 2.

Tabela 8 - A  
Distribuição dos Ocupados, por Atributos Pessoais  
Distrito Federal  
1992-2013

Períodos	Distribuição dos Ocupados													Em porcentagem	
	Total	Sexo		Faixa Etária						Posição no Domicílio		Raça/Cor			
		Homens	Mulheres	10 a 15 Anos	16 a 24 Anos	25 a 39 Anos	40 a 49 Anos	50 a 59 Anos	60 Anos e Mais	Chefe	Demais Membros	Negros	Não-Negros		
Janeiro-1993	100,0	56,2	43,8	2,3	25,5	44,8	17,9	7,5	2,0	45,9	54,1	38,4	61,6		
Janeiro-1994	100,0	55,7	44,3	2,0	24,8	44,7	18,3	7,9	2,2	45,6	54,4	35,5	64,5		
Janeiro-1995	100,0	56,2	43,8	1,8	25,3	43,9	19,0	7,7	2,3	45,7	54,3	40,4	59,6		
Janeiro-1996	100,0	55,2	44,8	1,9	24,7	42,9	20,1	8,0	2,4	45,1	54,9	52,0	48,0		
Janeiro-1997	100,0	55,7	44,3	(1)	25,1	42,8	19,6	8,2	2,6	44,7	55,3	50,8	49,2		
Janeiro-1998	100,0	54,6	45,4	(1)	24,5	44,7	19,3	8,1	2,3	45,2	54,8	58,2	41,8		
Janeiro-1999	100,0	54,5	45,5	(1)	23,1	46,5	19,1	7,8	2,5	47,1	52,9	62,8	37,2		
Janeiro-2000	100,0	54,1	45,9	(1)	23,2	45,5	20,7	8,0	2,1	47,0	53,0	59,9	40,1		
Janeiro-2001	100,0	54,6	45,4	(1)	23,3	45,1	20,2	8,2	2,6	46,7	53,3	59,6	40,4		
Janeiro-2002	100,0	52,5	47,5	(1)	23,0	45,2	19,9	8,7	2,7	45,4	54,6	63,0	37,0		
Janeiro-2003	100,0	52,9	47,1	(1)	22,7	44,7	19,7	9,5	3,0	46,1	53,9	65,4	34,6		
Janeiro-2004	100,0	53,4	46,6	(1)	21,9	44,6	20,8	9,6	2,8	47,3	52,7	66,4	33,6		
Janeiro-2005	100,0	52,7	47,3	(1)	20,8	44,7	20,8	10,0	3,2	46,4	53,6	65,1	34,9		
Janeiro-2006	100,0	52,9	47,1	(1)	20,5	44,4	20,9	10,3	3,4	46,3	53,7	66,5	33,5		
Janeiro-2007	100,0	53,2	46,8	(1)	19,8	43,9	21,7	11,0	3,1	46,5	53,5	67,3	32,7		
Janeiro-2008	100,0	52,1	47,9	(1)	19,0	44,6	20,8	11,7	3,6	45,4	54,6	62,7	37,3		
Janeiro-2009	100,0	52,5	47,5	(1)	18,1	43,8	22,2	11,8	3,6	45,5	54,5	61,1	38,9		
Janeiro-2010	100,0	51,4	48,6	(1)	18,0	42,3	23,3	12,1	3,9	45,5	54,5	68,7	31,3		
Janeiro-2011	100,0	53,5	46,5	(1)	17,3	43,3	22,2	12,5	4,4	46,1	53,9	66,1	33,9		

Fonte: Convênio: DIEESE/SEADE-SP/MTE-FAT/SETRAB-GDF/CODEPLAN. PED-DF - Pesquisa de Emprego e Desemprego no Distrito Federal.

(1) A amostra não comporta a desagregação para esta categoria.

NOTA: A série histórica da distribuição dos desempregados foi revisada.



Tabela 8 - B  
Distribuição dos Ocupados, por Atributos Pessoais  
Distrito Federal  
1992-2013

Períodos	Distribuição dos Ocupados													Em porcentagem	
	Total	Sexo		Faixa Etária						Posição no Domicílio		Raça/Cor			
		Homens	Mulheres	10 a 15 Anos	16 a 24 Anos	25 a 39 Anos	40 a 49 Anos	50 a 59 Anos	60 Anos e Mais	Chefe	Demais Membros	Negros	Não-Negros		
Janeiro-2012	100,0	53,1	46,9	(1)	17,7	42,7	22,4	12,8	4,3	45,9	54,1	68,9	31,1		
Fevereiro	100,0	53,4	46,6	(1)	17,7	43,1	22,6	12,2	4,3	45,8	54,2	67,9	32,1		
Março	100,0	53,8	46,2	(1)	17,5	42,9	22,6	12,5	4,3	46,2	53,8	67,8	32,2		
Abril	100,0	53,9	46,1	(1)	16,9	42,5	23,1	12,9	4,3	46,3	53,7	68,8	31,2		
Mai	100,0	53,3	46,7	(1)	16,6	43,1	22,5	13,3	4,3	46,4	53,6	69,1	30,9		
Junho	100,0	52,6	47,4	(1)	16,7	43,0	22,4	13,2	4,6	46,3	53,7	69,7	30,3		
Julho	100,0	52,3	47,7	(1)	17,1	43,2	21,7	13,2	4,7	45,7	54,3	68,9	31,1		
Agosto	100,0	52,8	47,2	(1)	17,4	42,5	22,1	13,1	4,7	45,6	54,4	68,4	31,6		
Setembro	100,0	53,2	46,8	(1)	17,0	43,5	22,0	12,8	4,4	45,1	54,9	67,8	32,2		
Outubro	100,0	53,3	46,7	(1)	16,8	43,2	22,5	12,9	4,4	45,6	54,4	67,7	32,3		
Novembro	100,0	52,7	47,3	(1)	16,8	43,2	22,4	13,0	4,4	45,5	54,5	68,4	31,6		
Dezembro	100,0	52,9	47,1	(1)	16,7	42,7	22,5	13,6	4,4	46,0	54,0	68,7	31,3		
Janeiro-2013	100,0	53,1	46,9	(1)	16,7	42,6	22,6	13,6	4,2	45,8	54,2	69,0	31,0		

Fonte: Convênio: DIEESE/SEADE-SP/MTE-FAT/SETRAB-GDF/CODEPLAN. PED-DF - Pesquisa de Emprego e Desemprego no Distrito Federal.

(1) A amostra não comporta a desagregação para esta categoria.

NOTA: A série histórica da distribuição dos desempregados foi revisada.

Tabela 9 - A  
Rendimento Médio Real Trimestral dos Ocupados, Assalariados e dos Autônomos no Trabalho Principal  
Distrito Federal  
1992-2012

Períodos	Rendimento Médio Real							
	Ocupados (1)		Assalariados (2)		Autônomos			
	Valor Absoluto (3)	Índice (4)	Valor Absoluto (3)	Índice (4)	Valor Absoluto (3)	Índice (4)	Valor Absoluto (3)	Índice (4)
Dezembro - 1992	2.090	99,1	2.493	107,1	1.222	101,9		
Dezembro - 1993	2.272	107,7	2.688	115,5	1.316	109,8		
Dezembro - 1994	2.058	97,5	2.272	97,6	1.497	124,9		
Dezembro - 1995	2.432	115,3	2.764	118,8	1.543	128,7		
Dezembro - 1996	2.361	111,9	2.650	113,9	1.596	133,1		
Dezembro - 1997	2.226	105,5	2.483	106,7	1.409	117,5		
Dezembro - 1998	2.224	105,4	2.473	106,3	1.331	111,0		
Dezembro - 1999	2.142	101,5	2.345	100,8	1.225	102,2		
Dezembro - 2000	2.122	100,6	2.363	101,5	1.193	99,5		
Dezembro - 2001	2.045	96,9	2.306	99,1	1.126	93,9		
Dezembro - 2002	1.958	92,8	2.194	94,3	1.033	86,2		
Dezembro - 2003	1.779	84,3	1.996	85,8	962	80,2		
Dezembro - 2004	1.870	88,6	2.124	91,3	958	79,9		
Dezembro - 2005	1.773	84,0	2.046	87,9	964	80,4		
Dezembro - 2006	1.861	88,2	2.179	93,6	956	79,7		
Dezembro - 2007	2.040	96,7	2.361	101,5	991	82,7		
Dezembro - 2008	2.202	104,4	2.564	110,2	1.107	92,3		
Dezembro - 2009	2.143	101,6	2.442	104,9	1.084	90,4		
Dezembro - 2010	2.323	110,1	2.554	109,8	1.255	104,7		

Fonte: Convênio: DIEESE/SEADE-SP/MT-FA T/SETRAB-GDF/CODEPLAN. PED-DF - Pesquisa de Emprego e Desemprego no Distrito Federal.

- (1) Excluem os assalariados e os empregados domésticos assalariados que não tiveram remuneração no mês, os trabalhadores familiares sem remuneração salarial e os trabalhadores que ganharam exclusivamente em espécie ou benefício.
- (2) Excluem os assalariados que não tiveram remuneração no mês.
- (3) Inflator atualizado até junho de 2001 pelo IPCR-SDE/GDF, e a partir de junho de 2001 atualizado pelo INPC/DF-IBGE; valores em reais de dezembro de 2012.
- (4) Base: média de 2000 = 100.

NOTA: A série histórica dos índices foi revisada.

Tabela 9 - B  
Rendimento Médio Real Trimestral dos Ocupados, Assalariados e dos Autônomos no Trabalho Principal  
Distrito Federal  
1992-2012

Períodos	Rendimento Médio Real									
	Ocupados (1)		Assalariados (2)				Autônomos			
	Valor Absoluto (3)	Índice (4)	Valor Absoluto (3)	Índice (4)	Valor Absoluto (3)	Índice (4)	Valor Absoluto (3)	Índice (4)		
Janeiro-2011	2.303	109,1	2.532	108,8	1.275	106,3				
Fevereiro	2.231	105,7	2.436	104,7	1.319	110,0				
Março	2.174	103,0	2.361	101,5	1.267	105,7				
Abril	2.094	99,2	2.255	96,9	1.258	104,9				
Maio	2.074	98,3	2.234	96,0	1.195	99,7				
Junho	2.092	99,1	2.256	96,9	1.247	104,0				
Julho	2.164	102,6	2.337	100,4	1.409	117,5				
Agosto	2.226	105,5	2.389	102,7	1.425	118,8				
Setembro	2.246	106,4	2.429	104,4	1.453	121,2				
Outubro	2.289	108,5	2.458	105,6	1.320	110,1				
Novembro	2.284	108,2	2.478	106,5	1.301	108,5				
Dezembro	2.298	108,9	2.445	105,1	1.332	111,1				
Janeiro-2012	2.316	109,8	2.451	105,3	1.333	111,2				
Fevereiro	2.348	111,3	2.485	106,8	1.347	112,3				
Março	2.380	112,8	2.529	108,7	1.306	108,9				
Abril	2.352	111,5	2.496	107,3	1.302	108,6				
Maio	2.307	109,3	2.446	105,1	1.305	108,8				
Junho	2.255	106,9	2.379	102,2	1.310	109,3				
Julho	2.219	105,2	2.366	101,7	1.290	107,6				
Agosto	2.201	104,3	2.320	99,7	1.356	113,1				
Setembro	2.278	108,0	2.357	101,3	1.373	114,5				
Outubro	2.270	107,6	2.357	101,3	1.394	116,3				
Novembro	2.304	109,2	2.389	102,7	1.326	110,6				
Dezembro	2.250	106,6	2.374	102,0	1.323	110,3				
Variação Mensal (%)										
Dez-2012/Nov-2012	-2,3		-0,6				-0,2			
Variação no Ano (%)										
Dez-2012/Dez-2011	-2,1		-2,9				-0,7			
Variação Anual (%)										
Dez-2012/Dez-2011	-2,1		-2,9				-0,7			

Fonte: Convênio: DIEESE/SEADE-SPMITE-FA T/SETRAB-GDF/CODEPLAN PED-DF - Pesquisa de Emprego e Desemprego no Distrito Federal.

(1) Excluem os assalariados e os empregados domésticos assalariados que não tiveram remuneração no mês,

os trabalhadores familiares sem remuneração salarial e os trabalhadores que ganharam exclusivamente em espécie ou benefício.

(2) Excluem os assalariados que não tiveram remuneração no mês.

(3) Inflator atualizado até junho de 2001 pelo IPCR-SDE/GDF, e a partir de junho de 2001 atualizado pelo INPC/DF-IBGE; valores em reais de dezembro de 2012.

(4) Base: média de 2000 = 100.

NOTA: A série histórica dos índices foi revisada.

Tabela 10 - A  
Rendimento Real Máximo e Mínimo dos Ocupados e dos Assalariados no Trabalho Principal (1)  
Distrito Federal  
1992-2012

Períodos	Rendimento Real														
	Ocupados (2)						Assalariados (3)								
	Limite Máximo dos 10% Mais Pobres	Limite Máximo dos 25% Mais Pobres	Limite Máximo dos 50% Mais Pobres	Limite Mínimo dos 25% Mais Ricos	Limite Mínimo dos 10% Mais Ricos	Limite Máximo dos 10% Mais Pobres	Limite Máximo dos 25% Mais Pobres	Limite Máximo dos 50% Mais Pobres	Limite Mínimo dos 25% Mais Ricos	Limite Mínimo dos 10% Mais Ricos	Limite Máximo dos 10% Mais Pobres	Limite Máximo dos 25% Mais Pobres			
Dezembro - 1992	273	466	1.047	2.356	5.152	419	708	1.398	3.029	6.021	419	708	1.398	3.029	6.021
Dezembro - 1993	339	498	1.048	2.507	5.421	414	747	1.377	3.216	6.324	414	747	1.377	3.216	6.324
Dezembro - 1994	263	464	1.052	2.480	5.415	387	663	1.315	2.945	5.523	387	663	1.315	2.945	5.523
Dezembro - 1995	317	605	1.211	3.026	6.053	514	790	1.550	3.566	6.336	514	790	1.550	3.566	6.336
Dezembro - 1996	324	604	1.214	2.710	5.419	526	809	1.598	3.237	6.199	526	809	1.598	3.237	6.199
Dezembro - 1997	372	600	1.207	2.656	4.965	526	763	1.478	2.979	5.705	526	763	1.478	2.979	5.705
Dezembro - 1998	364	609	1.214	2.671	4.877	534	732	1.461	2.926	5.586	534	732	1.461	2.926	5.586
Dezembro - 1999	341	580	1.135	2.510	4.655	464	684	1.362	2.782	5.332	464	684	1.362	2.782	5.332
Dezembro - 2000	332	594	1.099	2.419	4.935	506	660	1.319	2.657	5.496	506	660	1.319	2.657	5.496
Dezembro - 2001	370	604	1.021	2.450	5.075	510	666	1.233	2.675	5.513	510	666	1.233	2.675	5.513
Dezembro - 2002	360	541	939	2.253	4.694	469	614	1.138	2.703	5.070	469	614	1.138	2.703	5.070
Dezembro - 2003	375	522	912	2.044	3.931	466	621	1.093	2.358	4.661	466	621	1.093	2.358	4.661
Dezembro - 2004	385	521	889	2.222	4.417	444	595	1.178	2.678	4.712	444	595	1.178	2.678	4.712
Dezembro - 2005	422	551	847	2.118	4.236	466	595	1.055	2.672	4.641	466	595	1.055	2.672	4.641
Dezembro - 2006	430	539	812	2.029	4.396	503	638	1.078	2.695	5.370	503	638	1.078	2.695	5.370
Dezembro - 2007	487	576	911	2.343	5.122	517	640	1.106	2.993	5.762	517	640	1.106	2.993	5.762
Dezembro - 2008	488	606	976	2.440	5.458	510	667	1.159	3.089	6.145	510	667	1.159	3.089	6.145
Dezembro - 2009	544	597	939	2.341	5.268	549	702	1.100	2.934	5.867	549	702	1.100	2.934	5.867
Dezembro - 2010	563	662	1.103	2.333	5.555	572	706	1.122	3.084	6.061	572	706	1.122	3.084	6.061

Fonte: Convênio: DIEESE/SEADE-SP/MTE-FAT/SETRAB-GDF/CODEPLAN. PED-DF - Pesquisa de Emprego e Desemprego no Distrito Federal.

- (1) Inflator atualizado até junho de 2001 pelo IPCR-SDE/GDF, e a partir de junho de 2001 atualizado pelo INPC/DF-IBGE; valores em reais de dezembro de 2012.  
 (2) Excluem os assalariados e os empregados domésticos assalariados que não tiveram remuneração no mês, os trabalhadores familiares sem remuneração salarial e os trabalhadores que ganharam exclusivamente em espécie ou benefício.  
 (3) Excluem os assalariados que não tiveram remuneração no mês.

Tabela 10 - B

Rendimento Real Máximo e Mínimo dos Ocupados e dos Assalariados no Trabalho Principal (1)  
Distrito Federal  
1992-2012

Períodos	Rendimento Real													
	Ocupados (2)				Assalariados (3)									
	Limite Máximo dos 10% Mais Pobres	Limite Máximo dos 25% Mais Pobres	Limite Mínimo dos 25% Mais Ricos	Limite Mínimo dos 10% Mais Ricos	Limite Máximo dos 10% Mais Pobres	Limite Máximo dos 25% Mais Pobres	Limite Mínimo dos 25% Mais Ricos	Limite Mínimo dos 10% Mais Ricos	Limite Máximo dos 50% Mais Pobres	Limite Mínimo dos 25% Mais Ricos	Limite Mínimo dos 10% Mais Ricos	Limite Máximo dos 50% Mais Ricos		
Janeiro-2011	563	662	2.360	5.515	593	700	1.111	3.073	5.666					
Fevereiro	563	656	2.206	5.488	593	678	1.098	2.744	5.515					
Março	590	651	2.186	5.465	591	659	1.085	2.733	5.488					
Abril	588	647	2.170	5.391	590	656	1.078	2.441	5.465					
Maio	587	647	2.156	5.168	588	673	1.078	2.588	5.391					
Junho	587	646	2.156	5.383	588	700	1.077	2.691	5.387					
Julho	584	646	2.155	5.358	587	720	1.077	2.694	5.387					
Agosto	581	664	2.240	5.358	587	732	1.125	2.694	5.387					
Setembro	578	679	2.358	5.333	584	743	1.179	2.880	5.836					
Outubro	578	683	2.534	5.333	581	739	1.173	2.971	5.866					
Novembro	574	676	2.440	5.305	578	737	1.161	2.956	6.319					
Dezembro	570	680	2.422	5.278	575	732	1.161	2.745	5.806					
Janeiro-2012	574	681	2.406	5.266	621	732	1.159	2.633	5.963					
Fevereiro	596	700	2.604	5.231	648	729	1.250	2.813	6.250					
Março	645	726	2.594	5.521	648	729	1.245	3.009	6.226					
Abril	643	724	2.586	5.209	645	729	1.241	2.896	6.206					
Maio	641	724	2.578	5.188	643	743	1.238	2.802	6.188					
Junho	640	722	2.263	5.156	641	741	1.138	2.586	5.657					
Julho	637	720	2.166	5.143	640	741	1.181	2.664	5.363					
Agosto	635	717	2.160	5.143	637	738	1.131	2.572	5.619					
Setembro	633	717	2.545	5.124	637	764	1.222	2.860	5.619					
Outubro	628	715	2.526	5.108	635	758	1.212	2.829	5.619					
Novembro	628	719	2.523	5.091	633	764	1.212	2.825	5.550					
Dezembro	628	720	2.500	5.052	628	780	1.211	2.700	5.500					
Variação Mensal (%)														
Dez-2012/Nov-2012	0,0	0,1	-0,9	-0,8	-0,8	2,1	-0,1	-4,4	-0,9					
Variação no Ano (%)														
Dez-2012/Dez-2011	10,2	5,9	3,2	-4,3	9,2	6,6	4,3	-1,6	-5,3					
Variação Anual (%)														
Dez-2012/Dez-2011	10,2	5,9	3,2	-4,3	9,2	6,6	4,3	-1,6	-5,3					

Fonte: Convênio: DIEESE/SEADE-SPMTE-FAT/SETRAB-GDF/CODEPLAN, PED-DF - Pesquisa de Emprego e Desemprego no Distrito Federal.

(1) Inflator atualizado até junho de 2001 pelo IPCR-SDE/GDF, e a partir de junho de 2001 atualizado pelo INPC/DF-IBGE; valores em reais de dezembro de 2012.

(2) Excluem os assalariados e os empregados domésticos assalariados que não tiveram remuneração no mês, os trabalhadores familiares sem remuneração salarial e os trabalhadores que ganharam exclusivamente em espécie ou benefício.

(3) Excluem os assalariados que não tiveram remuneração no mês.

Tabela 11 - A  
Rendimento Médio Real dos Ocupados e dos Assalariados no Trabalho Principal (1)  
Distrito Federal  
1992-2012

Períodos	Rendimento Médio Real											
	Ocupados (2)						Assalariados (3)					
	10% Mais Pobres	25% Mais Pobres	Entre 25 e 50% Mais Pobres	Entre 50 e 25% Mais Ricos	25% Mais Ricos	10% Mais Ricos	10% Mais Pobres	25% Mais Pobres	Entre 25 e 50% Mais Pobres	Entre 50 e 25% Mais Ricos	25% Mais Ricos	10% Mais Ricos
Dezembro - 1992	188	295	736	1.611	5.716	9.104	321	467	1.027	2.013	6.458	9.934
Dezembro - 1993	217	324	750	1.605	6.405	10.343	352	503	1.046	2.072	7.122	11.047
Dezembro - 1994	223	291	713	1.586	5.640	8.703	284	424	954	1.921	5.784	8.492
Dezembro - 1995	235	370	850	1.953	6.550	10.049	383	536	1.124	2.413	6.979	10.248
Dezembro - 1996	246	385	850	1.886	6.316	9.841	380	537	1.115	2.284	6.654	10.025
Dezembro - 1997	255	400	853	1.801	5.847	9.001	397	546	1.075	2.156	6.150	9.187
Dezembro - 1998	254	394	831	1.788	5.875	9.182	392	541	1.065	2.143	6.136	9.318
Dezembro - 1999	255	383	776	1.684	5.721	9.039	352	496	972	2.009	5.898	9.016
Dezembro - 2000	265	397	798	1.660	5.629	8.888	375	509	969	1.968	6.001	9.284
Dezembro - 2001	282	407	762	1.585	5.421	8.550	401	513	927	1.896	5.882	9.138
Dezembro - 2002	260	375	698	1.487	5.266	8.307	376	477	846	1.793	5.656	8.746
Dezembro - 2003	257	366	667	1.367	4.712	7.471	382	471	804	1.644	5.065	7.852
Dezembro - 2004	254	365	682	1.403	5.027	7.939	383	478	838	1.731	5.446	8.376
Dezembro - 2005	268	382	661	1.315	4.733	7.325	407	491	776	1.669	5.243	7.931
Dezembro - 2006	242	391	667	1.304	5.077	7.953	432	513	802	1.728	5.670	8.507
Dezembro - 2007	285	423	715	1.413	5.608	8.718	455	531	833	1.805	6.268	9.389
Dezembro - 2008	282	430	750	1.493	6.130	9.693	451	534	871	1.872	6.974	10.661
Dezembro - 2009	312	464	764	1.439	5.900	9.463	487	560	856	1.729	6.619	10.206
Dezembro - 2010	371	508	832	1.578	6.371	10.088	513	588	909	1.784	6.928	10.703

Fonte: Convênio: DIEESE/SEADE-SP/ITE-FAT/SETRAB-GDF. PED-DF - Pesquisa de Emprego e Desemprego no Distrito Federal.

- (1) Inflator atualizado até junho de 2001 pelo IPCR-SDE/GDF, e a partir de junho de 2001 atualizado pelo INPC/DF-IBGE; valores em reais de dezembro de 2012.  
(2) Excluem os assalariados e os empregados domésticos assalariados que não tiveram remuneração no mês, os trabalhadores familiares sem remuneração salarial e os trabalhadores que ganharam exclusivamente em espécie ou benefício.  
(3) Excluem os assalariados que não tiveram remuneração no mês.  
(4) A amostra não comporta a desagregação para esta categoria.

Tabela 11 - B  
Rendimento Médio Real dos Ocupados e dos Assalariados no Trabalho Principal (1)  
Distrito Federal  
1992-2012

Períodos	Rendimento Médio Real																							
	Ocupados (2)							Assalariados (3)																
	10% Mais Pobres	25% Mais Pobres	Entre 50 e 50% Mais Pobres	Entre 50 e 25% Mais Ricos	25% Mais Ricos	10% Mais Ricos	10% Mais Pobres	10% Mais Pobres	25% Mais Pobres	Entre 50 e 50% Mais Pobres	Entre 50 e 25% Mais Ricos	25% Mais Ricos	10% Mais Ricos	10% Mais Pobres										
Janeiro-2011	391	518	827	1.571	6.293	9.939	525	592	892	1.770	6.869	10.634	383	515	809	1.496	6.101	9.697	521	587	870	1.660	6.621	10.281
Fevereiro	370	511	788	1.444	5.949	9.444	507	581	842	1.612	6.404	9.878	361	505	785	1.417	5.668	9.069	507	575	838	1.549	6.055	9.363
Março	372	511	797	1.435	5.549	8.821	513	580	851	1.585	5.914	9.007	379	515	812	1.475	5.560	8.712	516	584	867	1.621	5.948	9.013
Abril	391	524	841	1.528	5.758	9.020	520	595	893	1.686	6.169	9.338	393	525	848	1.547	5.979	9.437	517	596	899	1.705	6.350	9.696
Maio	399	529	859	1.582	6.007	9.483	521	601	916	1.764	6.425	9.745	395	527	858	1.604	6.163	9.755	515	600	915	1.787	6.520	9.916
Junho	392	523	848	1.582	6.178	9.822	513	597	907	1.767	6.634	10.207	399	527	854	1.581	6.227	9.949	514	599	905	1.715	6.559	10.257
Julho	417	542	866	1.580	6.270	10.034	530	607	915	1.696	6.580	10.277	432	559	879	1.609	6.341	10.076	556	625	925	1.722	6.663	10.322
Agosto	431	569	887	1.620	6.437	10.272	569	635	936	1.752	6.785	10.472	424	566	880	1.594	6.361	10.217	564	635	928	1.721	6.690	10.405
Setembro	423	567	882	1.574	6.197	9.949	550	632	934	1.716	6.492	10.082	431	570	871	1.527	6.049	9.722	546	630	917	1.655	6.306	9.824
Outubro	436	571	872	1.514	5.914	9.384	553	632	922	1.665	6.239	9.615	424	566	874	1.516	5.843	9.206	551	630	914	1.624	6.108	9.361
Novembro	426	570	893	1.574	6.069	9.640	556	637	936	1.699	6.151	9.352	419	565	887	1.572	6.049	9.651	554	636	933	1.692	6.162	9.427
Dezembro	440	574	894	1.593	6.147	9.910	558	640	949	1.714	6.253	9.676	449	579	896	1.587	5.932	9.400	553	639	948	1.698	6.207	9.584
Varição Mensal (%)	2,0	0,9	0,2	-0,4	-3,5	-5,1	-0,9	-0,2	-0,1	-0,9	-0,7	-1,0												
Dez-2012/Nov-2012																								
Varição no Ano (%)	12,5	9,9	4,9	0,4	-4,7	-5,5	7,6	6,7	4,8	-1,0	-5,4	-6,6												
Dez-2012/Dez-2011																								
Varição Anual (%)	12,5	9,9	4,9	0,4	-4,7	-5,5	7,6	6,7	4,8	-1,0	-5,4	-6,6												
Dez-2012/Dez-2011																								

Fonte: Convênio: DIEESE/SEADE-SP/ITE-FAT/SETRAB-GDF - PED-DF - Pesquisa de Emprego e Desemprego no Distrito Federal.

(1) Inicial atualizado até junho de 2001 pelo PCR-SDE/GDF, e a partir de junho de 2001 atualizado pelo NPC/DF-IBGE; valores em reais de dezembro de 2012.

(2) Excluem os assalariados e os empregados domésticos assalariados que não tiveram remuneração no mês, os trabalhadores familiares sem remuneração salarial e os trabalhadores que ganharam exclusivamente em espécie ou benefício.

(3) Excluem os assalariados que não tiveram remuneração no mês.

(4) A amostra não comporta a desagregação para esta categoria.

Tabela 12 - A  
Índices do Emprego, do Rendimento Médio Real e da Massa de Rendimentos Reais  
dos Ocupados e dos Assalariados (1)  
Distrito Federal  
1992-2012

Períodos	Ocupados (2)			Assalariados (3)		
	Emprego	Rendimento Médio Real	Massa de Rendimentos Reais	Emprego	Salário Médio Real	Massa Salarial Real
Dezembro - 1992	80,3	99,2	79,9	77,7	107,2	83,6
Dezembro - 1993	84,2	107,7	91,0	79,6	115,6	92,3
Dezembro - 1994	85,8	97,5	83,9	84,0	97,3	82,1
Dezembro - 1995	87,8	114,7	101,0	82,2	117,9	97,2
Dezembro - 1996	88,3	111,4	98,6	84,4	113,3	96,0
Dezembro - 1997	93,2	105,6	98,7	88,9	106,7	95,1
Dezembro - 1998	94,2	105,5	99,7	91,3	106,4	97,5
Dezembro - 1999	96,1	101,9	98,2	97,0	101,1	98,4
Dezembro - 2000	102,8	100,6	103,7	104,6	101,4	106,4
Dezembro - 2001	106,2	97,2	103,5	107,1	99,3	106,6
Dezembro - 2002	111,2	93,0	103,7	110,0	94,2	104,0
Dezembro - 2003	113,6	84,5	96,4	112,2	86,0	96,8
Dezembro - 2004	121,1	88,7	107,8	118,6	91,2	108,5
Dezembro - 2005	127,6	84,4	108,0	126,2	88,1	111,5
Dezembro - 2006	130,4	88,3	115,5	127,6	93,4	119,6
Dezembro - 2007	138,2	97,0	134,5	138,2	101,5	140,8
Dezembro - 2008	145,1	104,7	152,4	145,1	110,1	160,3
Dezembro - 2009	149,8	101,3	152,2	152,3	104,2	159,2
Dezembro - 2010	152,1	110,4	168,4	161,4	109,6	177,6

Fonte: Convênio: DIEESE/SEADE-SP/ITE-FA T/SETRAB-GDF/CODEPLAN. PED-DF - Pesquisa de Emprego e Desemprego no Distrito Federal.

(1) Inflator atualizado até junho de 2001 pelo IPCR-SDE/GDF, e a partir de junho de 2001 atualizado pelo INPC/DF-IBGE; valores em reais de dezembro de 2012.

(2) Incluem os ocupados que não tiveram remuneração no mês e excluem os trabalhadores familiares sem remuneração salarial e os trabalhadores que ganharam exclusivamente em espécie ou benefício.

(3) Incluem os assalariados que não tiveram remuneração no mês.

NOTA: A série histórica dos índices foi revisada.



Tabela 12 - B  
Índices do Emprego, do Rendimento Médio Real e da Massa de Rendimentos Reais  
dos Ocupados e dos Assalariados (1)  
Distrito Federal  
1992-2012

Períodos	Base e: média 2000 = 100					
	Ocupados (2)			Assalariados (3)		
	Emprego	Rendimento Médio Real	Massa de Rendimentos Reais	Emprego	Salário Médio Real	Massa Salarial Real
Janeiro-2011	152,3	109,7	167,6	160,5	109,0	175,5
Fevereiro	152,0	106,0	161,6	160,1	104,6	168,0
Março	151,6	103,5	157,3	159,7	101,6	162,8
Abril	152,2	99,7	152,2	161,0	97,1	156,8
Maio	153,7	99,0	152,6	162,5	96,4	157,3
Junho	154,6	99,8	154,8	165,1	97,4	161,4
Julho	154,7	103,2	160,2	165,9	100,8	167,8
Agosto	155,2	106,1	165,2	166,2	103,0	171,8
Setembro	155,5	107,0	166,8	166,2	104,6	174,4
Outubro	156,5	109,1	171,3	166,8	105,9	177,2
Novembro	156,5	109,0	171,2	168,6	107,0	181,0
Dezembro	158,0	109,6	173,8	170,5	105,5	180,6
Janeiro-2012	157,9	110,4	174,8	172,5	105,7	183,0
Fevereiro	157,0	111,9	176,2	170,9	107,2	183,8
Março	155,7	113,6	177,4	169,2	109,3	185,6
Abril	156,4	112,2	176,0	167,3	107,8	181,0
Maio	158,0	110,0	174,3	168,6	105,5	178,5
Junho	159,0	107,4	171,2	170,3	102,4	175,0
Julho	160,2	105,9	170,1	174,2	102,1	178,5
Agosto	160,2	104,9	168,5	174,6	100,0	175,2
Setembro	161,2	108,7	175,8	176,1	101,8	179,8
Outubro	162,0	108,2	175,9	176,4	101,6	179,8
Novembro	163,8	109,9	180,5	179,0	103,1	185,2
Dezembro	164,4	107,2	176,8	180,5	102,3	185,2
Varição Mensal (%)						
Dez-2012/Nov-2012	0,0	-2,7	-2,2	1,1	-1,0	0,0
Varição no Ano (%)						
Dez-2012/Dez-2011	3,8	-2,7	1,7	5,8	-3,8	2,2
Varição Anual (%)						
Dez-2012/Dez-2011	3,8	-2,7	1,7	5,8	-3,8	2,2

Fonte: Convênio: DIEESE/SEADE-SP/ITE-FAT/SETRAB-GDF/CODEPLAN. PED-DF - Pesquisa de Emprego e Desemprego no Distrito Federal.

(1) Inflator atualizado até junho de 2001 pelo IPCR-SDE/GDF, e a partir de junho de 2001 atualizado pelo INPC/DF- BGE, valores em reais de dezembro de 2012.

(2) Incluem os ocupados que não tiveram remuneração no mês e excluem os trabalhadores familiares sem remuneração salarial e os trabalhadores que ganharam exclusivamente em espécie ou benefício.

(3) Incluem os assalariados que não tiveram remuneração no mês.

NOTA: A série histórica dos índices foi revisada.

Tabela 13 - A

Rendimento Médio Real dos Assalariados no Setor Público e Privado, por Setor de Atividade Econômica e Carteira de Trabalho Assinada e Não-Assinada pelo Atual Empregador (1)  
Distrito Federal  
1992-2012

Períodos	Rendimento médio real trimestral dos assalariados (1)									
	Total geral (2)	Assalariados no setor privado					Assalariados do Setor Público (6)			
		Total	Setor de atividade			Serviços (5)	Carteira de trabalho		Assalariados do Setor Público (6)	
			Indústria de transformação (3)	Comércio; reparação de veículos automotores e motocicletas (4)	Total		Assinada	Não assinada		
Dezembro - 1992	2.493	1.377	-	-	-	1.552	702	3.672		
Dezembro - 1993	2.688	1.435	-	-	-	1.581	848	4.098		
Dezembro - 1994	2.272	1.273	-	-	-	1.403	775	3.468		
Dezembro - 1995	2.764	1.475	-	-	-	1.610	959	4.257		
Dezembro - 1996	2.650	1.420	-	-	-	1.563	907	4.007		
Dezembro - 1997	2.483	1.409	-	-	-	1.525	907	3.775		
Dezembro - 1998	2.473	1.425	-	-	-	1.534	981	3.879		
Dezembro - 1999	2.345	1.323	-	-	-	1.448	844	3.657		
Dezembro - 2000	2.363	1.313	-	-	-	1.385	1.026	3.823		
Dezembro - 2001	2.306	1.273	-	-	-	1.362	902	3.930		
Dezembro - 2002	2.194	1.206	-	-	-	1.228	1.102	3.775		
Dezembro - 2003	1.996	1.096	-	-	-	1.140	886	3.515		
Dezembro - 2004	2.124	1.190	-	-	-	1.253	905	3.862		
Dezembro - 2005	2.046	1.080	-	-	-	1.122	887	3.908		
Dezembro - 2006	2.179	1.143	-	-	-	1.189	933	4.390		
Dezembro - 2007	2.361	1.235	-	-	-	1.299	920	4.769		
Dezembro - 2008	2.564	1.274	-	-	-	1.339	972	5.463		
Dezembro - 2009	2.442	1.270	-	-	-	1.313	1.057	5.305		
Dezembro - 2010	2.554	1.275	(7)	1.110	1.335	1.288	1.192	5.626		

Fonte: Convênio: DIEESE/SEADE-SP/ITE-FAT/SETRAB-GDF/ODEPLAN. PED-DF - Pesquisa de Emprego e Desemprego no Distrito Federal.

(-) Dados não disponíveis. A captação da CNAE 2.0 domiciliar na PED iniciou-se em novembro de 2010.

(1) Excluem os assalariados que não tiveram remuneração no mês e os empregados domésticos. Inflator utilizado - ICV do DIEESE. Valores em reais de dezembro de 2012. (2) Incluem os estatutários e celetistas que trabalham em instituições públicas (governos municipal, estadual, federal, empresa de economia mista, autarquia, fundação, etc.), e os que não sabem a que setor pertence a empresa em que trabalham.

(3) Seção C da CNAE 2.0 domiciliar. (4) Seção G da CNAE 2.0 domiciliar. (5) Seções H a S da CNAE 2.0 domiciliar e excluem os serviços domésticos.

(6) Engloba empregados nos governos municipal, estadual e federal, nas empresas de economia mista, nas autarquias, etc.

(7) A amostra não comporta a desagregação para esta categoria.

NOTA: Vide nota técnica nº 2.

Tabela 13 - B  
Rendimento Médio Real dos Assalariados no Setor Público e Privado, por Setor de Atividade  
Econômica e Carteira de Trabalho Assinada e Não-Assinada pelo Atual Empregador (1)  
Distrito Federal  
1992-2012

Períodos	Rendimento médio real trimestral dos assalariados (1)									
	A assalariados no setor privado									
	Total geral (2)	Total	Setor de atividade			Carteira de trabalho		Assalariados do Setor Público (6)		
Indústria de transformação (3)			Comércio; reparação de veículos automotores e motocicletas (4)	Serviços (5)	Assinada	Não assinada				
Jan-2011	2.532	1.290	(7)	1.088	1.358	1.302	1.212	5.598		
Fev-2011	2.436	1.266	(7)	1.090	1.328	1.289	1.124	5.493		
Mar-2011	2.361	1.247	(7)	1.089	1.287	1.270	1.107	5.329		
Abr-2011	2.255	1.214	(7)	1.107	1.244	1.237	1.070	5.123		
Mai-2011	2.234	1.211	(7)	1.108	1.234	1.225	1.125	4.991		
Jun-2011	2.256	1.240	(7)	1.072	1.305	1.247	1.195	4.946		
Jul-2011	2.337	1.286	(7)	1.119	1.344	1.283	1.309	5.039		
Ago-2011	2.389	1.303	(7)	1.152	1.351	1.296	1.350	5.164		
Set-2011	2.429	1.317	(7)	1.186	1.357	1.323	1.282	5.240		
Out-2011	2.458	1.294	(7)	1.135	1.354	1.313	1.171	5.258		
Nov-2011	2.478	1.278	(7)	1.065	1.357	1.310	1.086	5.451		
Dez-2011	2.445	1.285	(7)	1.093	1.339	1.309	1.143	5.499		
Jan-2012	2.451	1.302	(7)	1.089	1.362	1.327	1.152	5.579		
Fev-2012	2.485	1.310	(7)	1.128	1.355	1.326	1.209	5.641		
Mar-2012	2.529	1.320	(7)	1.111	1.388	1.344	1.164	5.720		
Abr-2012	2.496	1.298	(7)	1.138	1.350	1.327	1.114	5.738		
Mai-2012	2.446	1.300	(7)	1.181	1.344	1.326	1.131	5.563		
Jun-2012	2.379	1.273	(7)	1.172	1.289	1.296	1.125	5.496		
Jul-2012	2.366	1.287	(7)	1.172	1.311	1.305	1.181	5.462		
Ago-2012	2.320	1.291	(7)	1.167	1.317	1.303	1.220	5.386		
Set-2012	2.357	1.326	(7)	1.166	1.373	1.327	1.324	5.324		
Out-2012	2.357	1.336	(7)	1.161	1.384	1.344	1.278	5.376		
Nov-2012	2.389	1.347	(7)	1.132	1.411	1.372	1.189	5.377		
Dez-2012	2.374	1.330	(7)	1.176	1.378	1.363	1.128	5.425		
Varição Mensal (%)										
Dez-2012/Nov-2012	-0,6	-1,3	-	3,9	-2,3	-0,7	-5,1	0,9		
Varição no Ano (%)										
Dez-2012/Dez-2011	-2,9	3,5	-	7,6	2,9	4,1	-1,3	-1,3		
Varição Anual (%)										
Dez-2012/Dez-2011	-2,9	3,5	-	7,6	2,9	4,1	-1,3	-1,3		

Fonte: Convênio: DIIESE/SEEA-DE-SP/MIET-FAT/SETRAB-GDF/CODEPLAN-PED-DF - Pesquisa de Emprego e Desemprego no Distrito Federal.

(-) Dados não disponíveis. A captação da CNAE 2.0 domiciliar na PED iniciou-se em novembro de 2010.

(1) Exclusivo os assalariados que não tiveram remuneração no mês e os empregados domésticos. Inflator utilizado – IGV do DIIESE.

Valores em reais de dezembro de 2012. (2) Incluem os estatutários e celetistas que trabalham em instituições públicas (governos municipal, estadual, federal, empresa de economia mista, autarquia, fundação, etc.), e os que não sabem a que setor pertence a empresa em que trabalham.

(3) Seção C da CNAE 2.0 domiciliar. (4) Seção G da CNAE 2.0 domiciliar. (5) Seções H a S da CNAE 2.0 domiciliar e excluem os serviços domésticos.

(6) Engloba empregados nos governos municipal, estadual e federal, nas empresas de economia mista, nas autarquias, etc.

(7) A amostra não comporta a desagregação para esta categoria.

NOTA: - Vide nota técnica nº 2.

Tabela 14 - A  
Estimativas e Índices do Nível de Ocupação, por Setor de Atividade Econômica  
Distrito Federal  
1992-2013

Períodos	Estimativas e índices do nível de ocupação, por setor de atividade											
	Total (1)		Indústria de transformação (2)		Construção (3)		Comércio; reparação de veículos automotores e motocicletas (4)		Total (5)		Serviços	
	Números absolutos (7)	Índices (8)	Números absolutos (7)	Índices (8)	Números absolutos (7)	Índices (8)	Números absolutos (7)	Índices (8)	Números absolutos (7)	Índices (8)	Números absolutos (7)	Índices (8)
Janeiro-1993	633	51,5	-	-	-	-	-	-	-	-	-	-
Janeiro-1994	662	53,9	-	-	-	-	-	-	-	-	-	-
Janeiro-1995	675	54,9	-	-	-	-	-	-	-	-	-	-
Janeiro-1996	690	56,1	-	-	-	-	-	-	-	-	-	-
Janeiro-1997	703	57,2	-	-	-	-	-	-	-	-	-	-
Janeiro-1998	735	59,8	-	-	-	-	-	-	-	-	-	-
Janeiro-1999	738	60,0	-	-	-	-	-	-	-	-	-	-
Janeiro-2000	762	62,0	-	-	-	-	-	-	-	-	-	-
Janeiro-2001	809	65,8	-	-	-	-	-	-	-	-	-	-
Janeiro-2002	833	67,8	-	-	-	-	-	-	-	-	-	-
Janeiro-2003	869	70,7	-	-	-	-	-	-	-	-	-	-
Janeiro-2004	906	73,7	-	-	-	-	-	-	-	-	-	-
Janeiro-2005	962	78,3	-	-	-	-	-	-	-	-	-	-
Janeiro-2006	1.002	81,5	-	-	-	-	-	-	-	-	-	-
Janeiro-2007	1.021	83,1	-	-	-	-	-	-	-	-	-	-
Janeiro-2008	1.088	88,5	-	-	-	-	-	-	-	-	-	-
Janeiro-2009	1.139	92,7	-	-	-	-	-	-	-	-	-	-
Janeiro-2010	1.192	97,0	-	-	-	-	-	-	-	-	-	-
Janeiro-2011	1.208	98,3	50	108,7	76	95,0	233	99,1	830	97,9	190	99,0

Fonte: Convênio: DIEESE/SEADE-SP/ITE-FAT/SETRAB-GDF/CODEPLAN. PED-DF - Pesquisa de Emprego e Desemprego no Distrito Federal.

(-) Dados não disponíveis. A captação da CNAE 2.0 domiciliar na PED iniciou-se em novembro de 2010.

(1) Inclui Agricultura, Pecuária, Produção Florestal, Pesca e Aquicultura (Seção A); Indústrias Extrativas (Seção B); Eletricidade e Gás (Seção D); Água, Esgoto, Atividades de Gestão de Resíduos e Descontaminação (Seção E); Organismos Internacionais e Outras Instituições Extraterritoriais (Seção U); Atividades Mal Definidas (Seção V). As seções mencionadas referem-se à CNAE 2.0 domiciliar. (2) Seção C da CNAE 2.0 domiciliar. (3) Seção F da CNAE 2.0 domiciliar. (4) Seção G da CNAE 2.0 domiciliar. (5) Seções H a T da CNAE 2.0 domiciliar. (6) Seção O da CNAE 2.0 domiciliar. (7) Em 1.000 pessoas. (8) Base: média de 2011 = 100.

NOTA 1: A série histórica dos índices foi revisada.

NOTA 2: Vide nota técnica nº 2.

Tabela 14 - B  
Estimativas e Índices do Nível de Ocupação, por Setor de Atividade Econômica  
Distrito Federal  
1992-2013

Períodos	Estimativas e índices do nível de ocupação, por setor de atividade														
	Total (1)			Indústria de transformação (2)			Construção (3)			Comércio; reparação de veículos automotores e motocicletas (4)			Serviços		
													Administração Pública, Defesa e Seguridade Social (6)		
	Números absolutos (7)	Índices (8)		Números absolutos (7)	Índices (8)		Números absolutos (7)	Índices (8)		Números absolutos (7)	Índices (8)		Números absolutos (7)	Índices (8)	
Janeiro-2012	1.252	101,9	44	95,7	103,8	83	103,8	230	97,9	873	102,9	204	106,3		
Fevereiro	1.245	101,3	45	97,8	103,8	83	103,8	232	98,7	863	101,8	199	103,6		
Março	1.235	100,5	44	95,7	101,3	81	101,3	238	101,3	850	100,2	200	104,2		
Abril	1.240	100,9	47	102,2	105,0	84	105,0	236	100,4	850	100,2	197	102,6		
Maió	1.253	102,0	46	100,0	108,8	87	108,8	238	101,3	860	101,4	193	100,5		
Junho	1.261	102,6	41	89,1	112,5	90	112,5	234	99,6	875	103,2	192	100,0		
Julho	1.270	103,3	40	87,0	107,5	86	107,5	234	99,6	892	105,2	191	99,5		
Agosto	1.270	103,3	42	91,3	107,5	86	107,5	236	100,4	887	104,6	194	101,0		
Setembro	1.278	104,0	47	102,2	108,8	87	108,8	240	102,1	884	104,2	196	102,1		
Outubro	1.285	104,6	49	106,5	117,5	94	117,5	245	104,3	879	103,7	205	106,8		
Novembro	1.299	105,7	50	108,7	118,8	95	118,8	238	101,3	897	105,8	207	107,8		
Dezembro	1.304	106,1	51	110,9	116,3	93	116,3	242	103,0	897	105,8	207	107,8		
Janeiro-2013	1.284	104,5	50	108,7	110,0	88	110,0	244	103,8	881	103,9	193	100,5		
Varição Mensal (%)															
Jan-2013/Dez-2012	-1,5		-2,0		-5,4	-5,4		0,8		-1,8		-6,8			
Varição no Ano (%)															
Jan-2013/Dez-2012	-1,5		-2,0		-5,4	-5,4		0,8		-1,8		-6,8			
Varição Anual (%)															
Jan-2013/Jan-2012	2,6		13,6		6,0	6,1		0,9		-5,4					

Fonte: Convênio: DIEESE/SEADE-SP/MT-SE/SETRAB-FAT/SETRAB-GDF/CODEPLAN. PED-DF - Pesquisa de Emprego e Desemprego no Distrito Federal.

(-) Dados não disponíveis. A captação da CNAE 2.0 domiciliar na PED iniciou-se em novembro de 2010.

(1) Inclui Agricultura, Pecuária, Produção Florestal, Pesca e Aquicultura (Seção A); Indústrias Extrativas (Seção B); Eletricidade e Gás (Seção D);

Água, Esgoto, Atividades de Gestão de Resíduos e Descontaminação (Seção E); Organismos Internacionais e Outras Instituições Extraterritoriais (Seção U);

Atividades Mal Definidas (Seção V). As seções mencionadas referem-se à CNAE 2.0 domiciliar. (2) Seção C da CNAE 2.0 domiciliar. (3) Seção F da CNAE 2.0 domiciliar.

(4) Seção G da CNAE 2.0 domiciliar. (5) Seções H a T da CNAE 2.0 domiciliar. (6) Seção O da CNAE 2.0 domiciliar. (7) Em 1.000 pessoas. (8) Base: média de 2011 = 100.

NOTA 1: A série histórica dos índices foi revisada.

NOTA 2: Vide nota técnica nº 2.

# Metodológicas

## 1 - PESQUISA DE EMPREGO E DESEMPREGO NO DISTRITO FEDERAL

**Área de Cobertura:** A PED tem como unidade amostral o domicílio das áreas urbanas das 19 Regiões Administrativas do Distrito Federal. As informações obtidas são agrupadas da seguinte forma:

**Grupo 1** - Brasília, Lago Sul e Lago Norte (Grupo de renda mais alta).

**Grupo 2** - Gama, Taguatinga, Sobradinho, Planaltina, Núcleo Bandeirante, Guará, Cruzeiro, Candangolândia e Riacho Fundo (Grupo de renda intermediária).

**Grupo 3** - Brazlândia, Ceilândia, Samambaia, Paranoá, São Sebastião, Santa Maria e Recanto das Emas. (Grupo de renda mais baixa).

**Amostra:** São selecionados em torno de 2.900 domicílios/mês sem repetições das unidades selecionadas, garantindo uma amostra efetiva de no mínimo 6.000 domicílios por trimestre.

**População Pesquisada:** A pesquisa coleta informações sobre todos os moradores do domicílio, sendo realizadas entrevistas individuais com as pessoas de 10 ou mais anos de idade.

**Apresentação das informações:** as informações são apresentadas agregadas em trimestres móveis. Por exemplo, a taxa de desemprego de Fevereiro corresponde ao trimestre móvel Dezembro, Janeiro e Fevereiro. A taxa de Março corresponde ao trimestre móvel Janeiro, Fevereiro e Março.

## 2 - PRINCIPAIS CONCEITOS

**PIA** - População em Idade Ativa: corresponde à população com 10 anos e mais.

**PEA** - População Economicamente Ativa: é a parcela da PIA que está ocupada ou desempregada.

**Ocupados:** são os indivíduos que:

- a) possuem trabalho remunerado exercido regularmente;
- b) possuem trabalho remunerado exercido de forma irregular, desde que não estejam procurando trabalho diferente do atual. Excluem-se as pessoas que, não tendo procura, exerceram de forma excepcional algum trabalho nos últimos 30 dias;
- c) possuem trabalho não remunerado de ajuda em negócios de parentes, ou remunerado em espécie/benefício, sem procura de trabalho;
- d) excluem-se as pessoas que, de forma bastante excepcional, fizeram algum trabalho nos últimos 7 dias.**

**Desempregados:** são os indivíduos que se encontram em uma das seguintes situações:

- a) Desemprego Aberto: pessoas que procuraram trabalho de maneira efetiva nos 30 dias anteriores ao da entrevista e não exerceram nenhum trabalho nos últimos sete (7) dias;
- b) Desemprego Oculto pelo Trabalho Precário: pessoas que realizam de forma irregular algum trabalho remunerado (ou não remunerado, em ajuda a negócio de parentes) e que procuraram efetivamente trabalho nos trinta (30) dias anteriores ao da entrevista ou nos últimos doze (12) meses;
- c) Desemprego Oculto pelo Desalento : pessoas que não possuem trabalho e nem procuraram nos últimos trinta (30) dias, por desestímulo do mercado de trabalho ou por circunstâncias fortuitas, mas apresentaram procura efetiva de trabalho nos últimos doze (12) meses.

**Inativos (maiores de 10 anos):** correspondem à parcela da PIA que não está ocupada ou desempregada (Inativos maiores de 10 anos = PIA - PEA).

**Rendimento do Trabalho:** é o rendimento monetário bruto (sem descontos de IR e previdência social) efetivamente recebido, referente ao trabalho realizado no mês imediatamente anterior ao da pesquisa.

Para os assalariados, são considerados descontos por falta etc, ou acréscimos devido a horas extras, gratificações etc. Não são computados o 13º salário e os benefícios indiretos. Para os empregadores, os autônomos e demais posições é considerada a retirada mensal, não incluindo os lucros do trabalho, da empresa ou do negócio.

### 3 - PRINCIPAIS INDICADORES

**Taxa Global de Participação:** é a relação entre a População Economicamente Ativa e a População em Idade Ativa (PEA/PIA). Indica a proporção de pessoas com 10 anos e mais incorporadas ao mercado de trabalho como ocupados ou desempregados.

**Taxa de Desemprego Total:** indica a proporção da PEA que se encontra na situação de desemprego aberto ou oculto.

**Índice de Ocupação:** indica o nível de ocupação alcançado em determinado trimestre em relação ao nível médio do ano de 2000. Este indicador é apresentado também segundo os seguintes ramos de atividade do Setor Serviços:

**Serviços de Oficinas de reparação mecânica:** reforma e conservação de máquinas e veículos.

**Serviços de reparação, serviços de limpeza e vigilância:** reparação e reforma de mobiliário, instalação elétrica e sanitária, alfaiates e costureiras sob medida.

**Serviços de transporte e armazenagem:** transporte rodoviário, ferroviário, aéreo e outros, assim como armazenagem de mercadorias.

**Serviços Especializados:** atividades dos escritórios de engenharia e arquitetura, assessoria técnica, consultoria, pesquisa, análise e processamento de dados, publicidade, jurídico, despachantes, cartório, contabilidade e outros técnicos profissionais não especificados.

**Serviços creditícios e financeiros:** bancos comerciais, de investimento, de seguros, do comércio de títulos e ações, organizações de cartão de crédito.

**Serviços de alimentação:** restaurantes, bares, lanchonetes, cafés, confeitarias, vendedores de rua (pipoqueiro, cachorro quente, acarajé, etc).

**Serviços de educação:** escola, pública ou particular, professores particulares, escola de línguas.

**Serviços de saúde:** hospitais, clínicas, consultórios, prontos-socorros, maternidades, planos de saúde, seguro de vida,.

**Serviços auxiliares:**

- Agricultura, aluguel de máquinas agrícolas escritórios de desenvolvimento de projetos agropecuários;
- Comércio, escritórios de representação, comissão, consignação, bolsa de mercadorias;
- Comércio e indústria em geral; serviços de proteção ao crédito, locação de máquinas e equipamentos lis;
- Seguros, finanças e valores;
- corretagem de seguros, administração de bens móveis;
- Transporte, aeroporto, agentes de vendas de passagens, agentes de turismo, locação de veículos, rodoviária, touring, consórcio, agentes de emprego;
- Atividades econômicas, escritório de cobrança, locação de mão-de-obra.

**Outros Serviços**

- Serviços de comunicação; diversões, radiodifusão, e teledifusão; serviços comunitários; comércio e adm. de valores imobiliários e de imóveis; serviços de utilidade pública; serviços pessoais; e outros serviços.

## Nota Técnica N°1/2003

A Secretaria de Estado e Trabalho – SETRAB, juntamente com o DIEESE e Fundação SEADE/SP procederam à atualização da série histórica da Pesquisa de Emprego e Desemprego no Distrito Federal. Desde a sua implantação, esta é a primeira vez que se procede ao ajuste das estimativas históricas da PED/DF aos resultados do Censo Demográfico. Estudos baseados nos resultados do Censo Demográfico 2000-IBGE, revelaram que as projeções demográficas da PED/DF estavam subestimadas em aproximadamente 15%.

Uma vez ajustada a série histórica da PED/DF, todos os indicadores absolutos foram alterados, não havendo, no entanto, modificações de tendências, comparando-se a série anterior com a atual. Registraram-se, ainda, discretas alterações das taxas de participação e de desemprego (em torno de 2,0%), devido à nova ponderação dos Grupos de Regiões Administrativas, ajustada ao crescimento populacional dessas regiões. Isso resultou na diminuição do peso do Grupo 1, de renda mais alta e elevação dos pesos dos Grupos 2 e 3 (de renda intermediária e baixa, respectivamente) onde os níveis de desemprego são maiores. A partir de setembro de 2003 a base da série histórica da PED/DF passa para o ano de 2000 (média anual), antes fixada na média de 1992.

## Nota Técnica N°2/2012

### **Alteração dos indicadores de setor de atividade da PED do Distrito Federal**

Em novembro de 2010, a Pesquisa de Emprego e Desemprego – PED iniciou a captação das informações referentes aos setores de atividade, considerando a Classificação Nacional de Atividades Econômicas – CNAE Domiciliar 2.0.

A partir daquele mês, realizou-se dupla codificação dos dados captados no campo: a primeira, utilizando a classificação de atividade econômica da PED e, a segunda, a classificação da CNAE Domiciliar 2.0. Essa codificação em paralelo encerrou-se em maio de 2012, sendo que desde junho de 2012 é adotada apenas a classificação derivada da CNAE Domiciliar 2.0.

Com isso, as séries contendo informações sobre setor de atividade que utilizavam a classificação anterior, divulgadas até maio de 2012, serão interrompidas, iniciando-se novas séries trimestrais segundo a classificação da CNAE Domiciliar 2.0, com dados a partir de janeiro de 2011. Como decorrência, também serão alteradas as séries respectivas com a evolução dos números-índices, os quais passam a ter como base a média de 2011.

Todos os demais indicadores continuam com suas séries inalteradas.



**MINISTÉRIO DO TRABALHO**  
Carlos Daudt Brizola – Ministro  
**GOVERNO DO DISTRITO FEDERAL**  
Agnelo Queiroz - Governador  
**SECRETARIA DE ESTADO DE TRABALHO**  
Bispo Renato Andrade – Secretário  
**SECRETARIA DE ESTADO DE PLANEJAMENTO E ORÇAMENTO DO DISTRITO FEDERAL**  
Luiz Paulo Deles Ferreira Barreto - Secretário  
**COMPANHIA DE PLANEJAMENTO DO DISTRITO FEDERAL - CODEPLAN**  
Júlio Miragaya – Presidente  
**DIRETORIA DE ESTUDOS E PESQUISAS SOCIOECONÔMICAS**  
Jusçanio Umbelino de Souza – Diretor - Respondendo  
**FUNDAÇÃO SISTEMA ESTADUAL DE ANÁLISE DE DADOS – SEADE/SP**  
Maria Helena Guimarães de Castro – Diretora-Executiva  
Atsuko Haga - Coordenadora  
**DEPARTAMENTO INTERSINDICAL DE ESTATÍSTICA E ESTUDOS SOCIOECONÔMICOS – DIEESE**  
Zenaide Honório – Presidente  
Clemente Ganz Lúcio – Diretor Técnico  
Lúcia Garcia – Coordenadora do Sistema PED  
Clóvis Scherer – Supervisor do Escritório Regional – DF

**DIEESE**

**COORDENAÇÃO E ANÁLISE:** Adalgiza Lara Amaral.

**EQUIPE DE ANÁLISE:** Adalgiza Lara Amaral, Fernanda Chuerubim e Daniel Bruno Biagioni.

**GERÊNCIA DE CAMPO, METODOLOGIA E TREINAMENTO:** Violeta Luzia Hristov.

**CODEPLAN**

**COORDENAÇÃO TÉCNICA**

**COORDENAÇÃO OPERACIONAL:** Paulo Laerte Coutinho Silva.- Coordenador

**Apoio:** André Luiz Bernardes Fonseca, Elza Maria Lustosa Quaresma, Salvelina Pereira Roldão Cabral.

**Núcleo de Estatística:** Míriam Francisca Chaves Ferreira. Alisson Carlos da Costa Silva.

**Apoio:** Jorge Alves Machado, Maria das Graças de Souza, Maria Edna P. Medeiros, Maria Sueli da Silva.

**EQUIPE DE CONSISTÊNCIA E DIGITAÇÃO**

**COORDENADOR:** Paulo César Antonio Batista

**Equipe:** Ana Maria Alves Galvão, Maria Aparecida Gonçalves, Maria da Conceição R. Silva, Paulo Roberto Louzada de Sá, Sandra Moreira de Farias, Selmo Cláudio Dias.

**Apoio:** Lucimar Pereira Gonçalves, Maura Ferreira Cavalliari.

**EQUIPE DE CRÍTICA**

**COORDENADORA:** Mariza Gomes de O. Ribeiro

**Equipe:** Ângela Maria P. da Silva, Benilde Maria Rios Nunes, Leila Valerie Funke Ormieres, Márcia Maria Montenegro de Abreu, Maryângela Oliveira Senna, Maria José Borges, Maria Helena Marquês, Maria Tereza Botelho de Sousa, Raquel Alves Moreira, Valéria Cavalcante Alves.

**Apoio:** Maria Selma Dantas, Maria de Fátima Ribeiro.

**PASQUALI & FREIRE**

Concetta Grace Pasquali

Renato Rossi

Shayane Cristina Moraes

**COORDENAÇÃO DE CHECAGEM E LISTAGEM:** Tonphson Luiz Haussler.

**Equipe:** Edna Rodrigues Costa, Elita Gurgel Freitas Filha, José Wilson dos Santos, Luiza Rosemeire, R.Dias Sousa, Marcos Antônio de Jesus Costa, Valdecy Francisco de Souza (Listador).

**EQUIPE DE SUPERVISÃO DE CAMPO:**

**Equipe:** Maria Aldina C. de Souza, Jeane da Conceição Lima, Neusa Maria Silva Franca, Regina Célia Gonsalves de Souza, Rosângela C. M. Souza.

**EQUIPE DE ENTREVISTADORES:**

Ana Amélia Medeiros Corrêa, Antônia D.Gurgel Aragão, Antonio Alves Gomes, Arnon Sousa da Silva, Bernadete Maria de Oliveira, Diana Michele de Souza, Eliana Lucia da Silva, Elizângela Rodrigues da Mota, Francisca Edna Penha da Silva Mattos, Kate Ferreira de Sá, Lislayne da Silva Nascimento, Maria Delza Souza Reis, Maria Elieuzza Correa dos Santos, Núbia Vieira da Costa, Ozinei Lopes Gama, Raimilene do Socorro Rocha, Roberto César Jacaúna, Sebastiana Manzan, Viviane Sousa Petrocelli, Wanderlúbia de C. Naous.

**PESQUISA DE CAMPO E APOIO LOGÍSTICO:**

**Pasquali & Freire**

Pasquali & Freire

SHIN CA 01 Lt. 01 Salas 419/420 – Shopping Deck Norte Lago, Norte – DF

CEP 70.503-501 Tel. (061) 3468-3344