

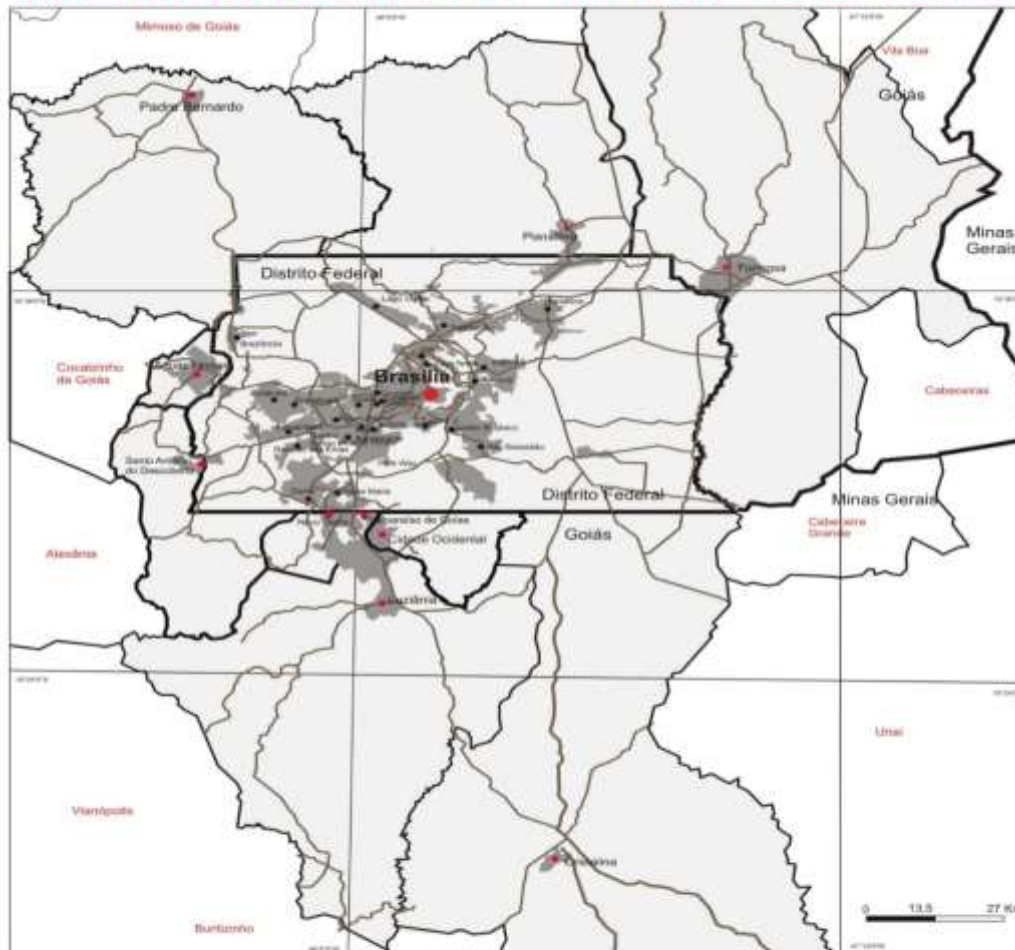
**MOBILIDADE URBANA NA ÁREA  
METROPOLITANA DE BRASÍLIA**

**ALDO PAVIANI**

Diretor de Estudos Urbanos e Ambientais – DEURA e Pesquisador do  
GEA e NEUR/CEAM/UnB

CODEPLAN – 05/abril/2016

# MAPA DA ÁREA METROPOLITANA DE BRASÍLIA



## LEGENDA

- Espaço das Unidades Políticas da Área Metropolitana
- Sede de Município da Área Metropolitana
- Mancha Urbana Metropolitana
- Limites das Unidades Políticas Nacionais

- Centro da Área Metropolitana
- Localidade do Distrito Federal
- Sistema Viário Estrutural
- Limite Municipal
- Outros Municípios da Região

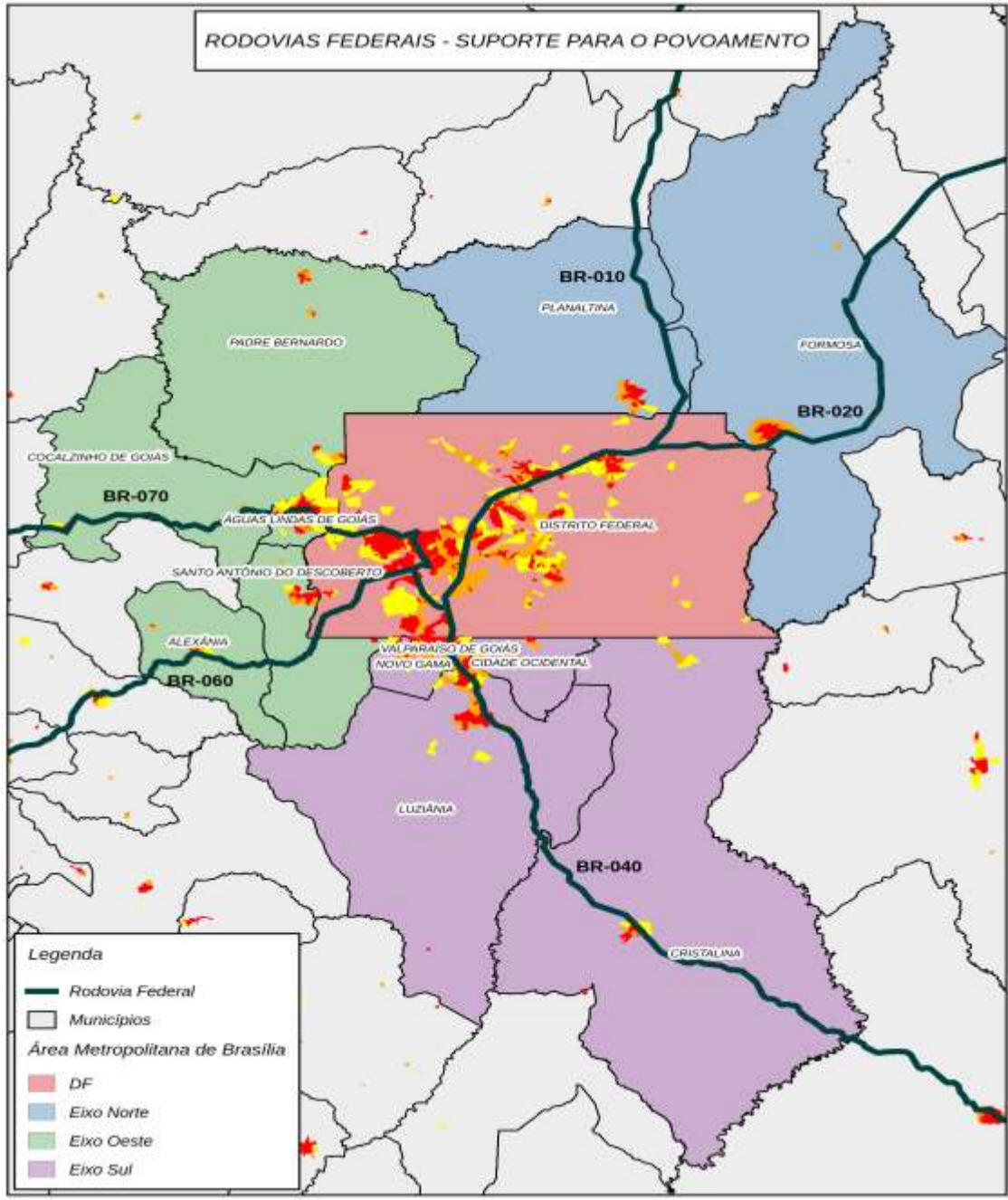
## Localização da Área



Projeto Geográfico-Cartográfico: Geógrafos Rafael Soares Araújo, Adriano Passos e Igmar Belmonte Ferrares. Autores: Vitorino Juppelini de Sacramento, UZGA - UFG Brasília - DF, 2005. Fonte: ANAC, R.S. 2001. Mapa Revisor: IZIDRUP, 2008.



RODOVIAS FEDERAIS - SUPORTE PARA O POVOAMENTO



# CRESCIMENTO POPULACIONAL

## primórdios

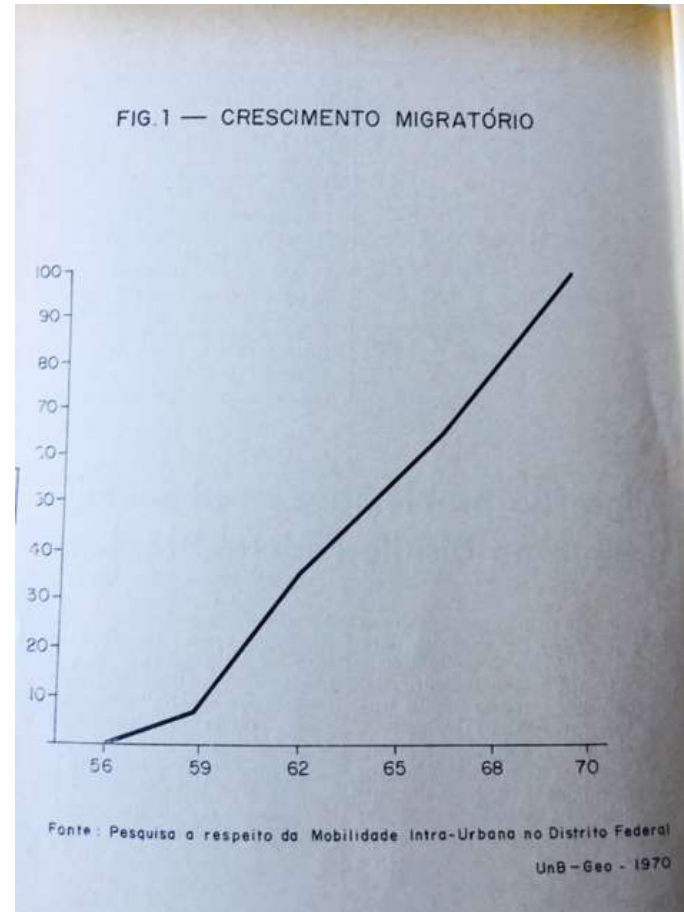
1957 - 12.700 HABITANTES

1957 - 64.314

1960 - 141.742

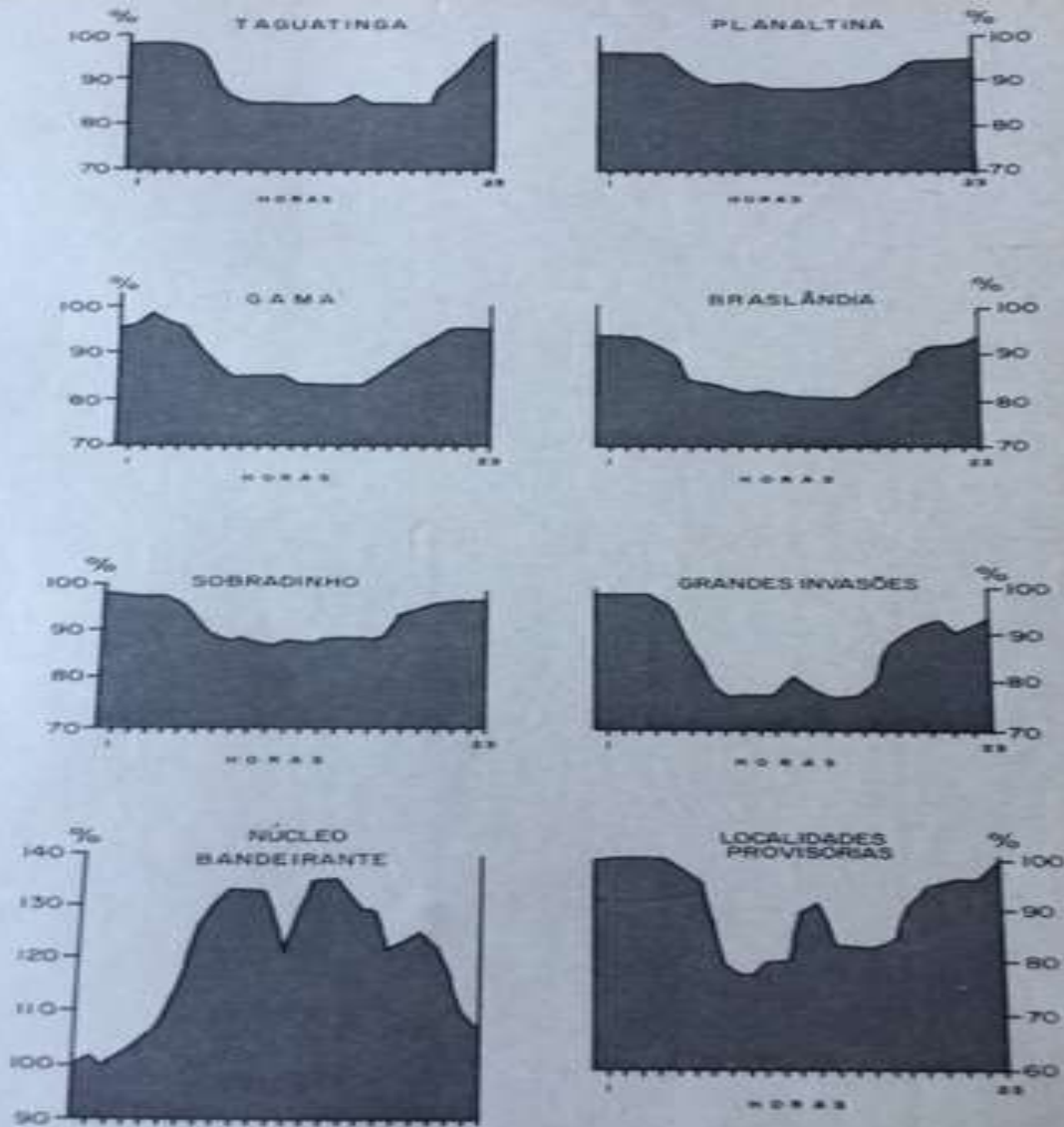
1970 - 546.015 (21.700 habs. rurais)

# CRESCIMENTO MIGRATÓRIO



# MOBILIDADE DIÁRIA – 1970

FIG. 2 - PORCENTAGEM DA POPULAÇÃO DIÁRIA



# CRITÉRIOS PARA DELIMITAR ÁREA METROPOLITANA:

## \* Rede & Hierarquia:

1. **EXPRESSÃO DEMOGRÁFICA:** grande cidade
2. **MOBILIDADE PARA O TRABALHO/SERVIÇOS;**
3. **CAPACIDADE DE ORGANIZAR ÁREA DE INFLUÊNCIA (polorização & funcionalidade)**

=====

## \* Conceito de Região e de Área (em geografia)

- **DELIMITAÇÃO de ÁREA METROPOLITANA:**  
“....fenômenos de interação e da vida de relação”
- “....funcionalidade dos lugares e de relação entre uma cidade e sua região”. Ou entre cidades da área de influência de um core metropolitano.



# MIGRAÇÕES POR NATURALIDADE: GO e DF

<b>Municípios da PMB</b>	<b>Goiás %</b>	<b>Distrito Federal %</b>
<b>Águas Lindas de Goiás</b>	<b>7,55</b>	<b>37,13</b>
<b>Alexânia</b>	<b>73,89</b>	<b>7,87</b>
<b>Cocalzinho de Goiás</b>	<b>60,24</b>	<b>21,83</b>
<b>Formosa</b>	<b>73,39</b>	<b>6,77</b>
<b>Luziânia</b>	<b>58,43</b>	<b>7,92</b>
<b>Novo Gama</b>	<b>8,26</b>	<b>46,80</b>
<b>Padre Bernardo</b>	<b>39,54</b>	<b>35,57</b>
<b>Santo Antônio do Descoberto</b>	<b>17,29</b>	<b>40,90</b>
<b>Valparaíso de Goiás</b>	<b>9,26</b>	<b>41,85</b>

**Fonte:** *Perfil socioeconômico dos moradores dos municípios da Área Metropolitana de Brasília – PMAD/2013.*

# Mobilidade para o trabalho

<b>Na própria localidade</b>	<b>53,54%</b>
<b>Para o Distrito Federal</b>	<b>45,03%</b>
<b>Piloto</b>	<b>27,13%</b>
<b>Taguatinga</b>	<b>4,20%</b>
<b>Gama</b>	<b>2,51%</b>
<b>Outras localidades do DF</b>	<b>11,19%</b>

Gráfico 3 - Mobilidade para o trabalho da PMB para o DF

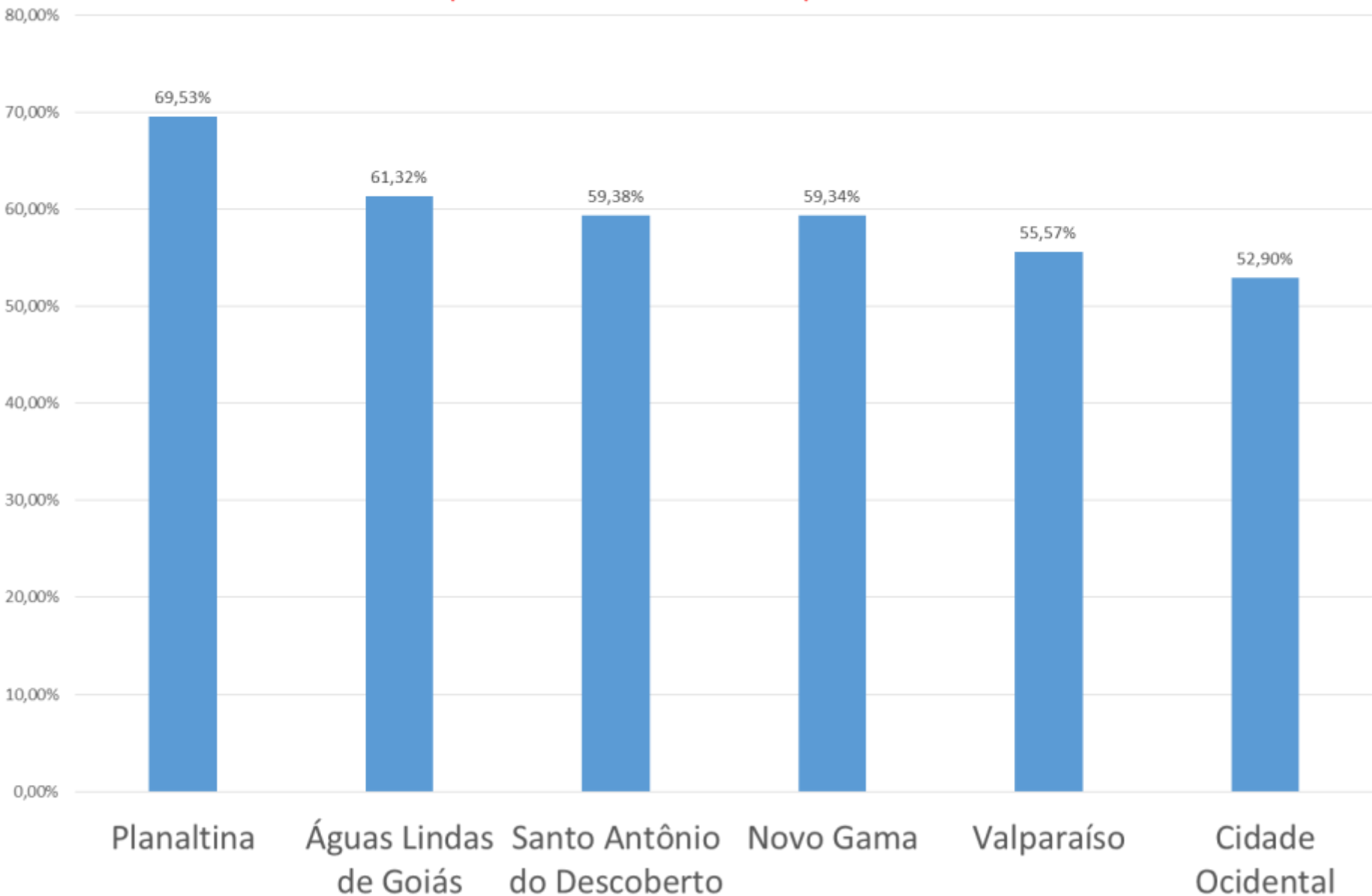
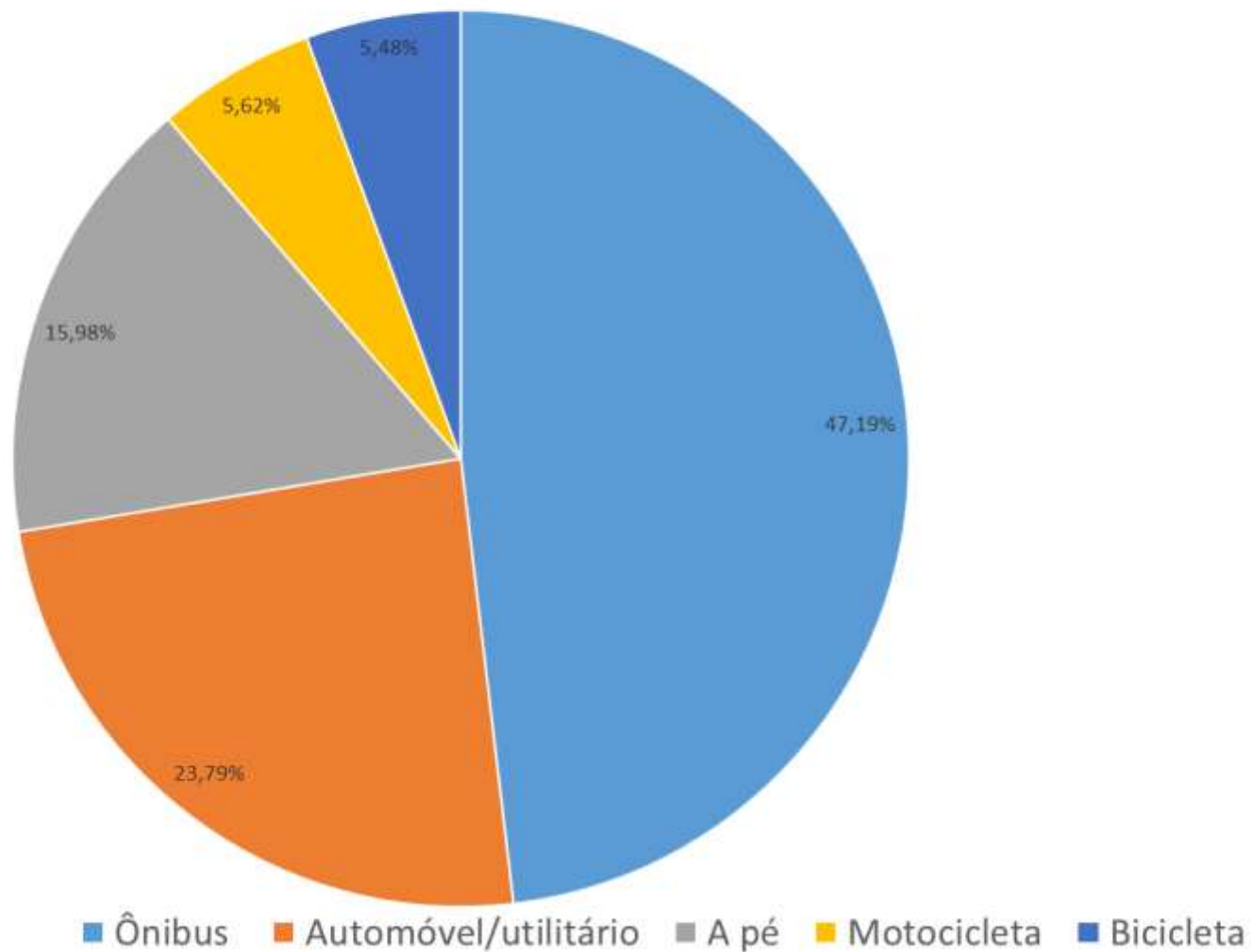


Gráfico 3 - Modal utilizado no deslocamento para o trabalho



# AValiação:

Novos temas se colocam como fundamentais à compreensão das **dinâmicas urbanas e regionais** na AMB:

- Os municípios da periferia metropolitana de Brasília tendem a se manter **dependentes do modelo baseado no setor público e serviços**
- Criação de um **novo centro polarizador** não baseado no setor público poderá reverter o movimento de dependência em relação à Brasília
- Qual seria esse novo **centro polarizador**

# OPORTUNIDADES:

- **Irradiação** da prosperidade econômica do DF nos municípios da periferia metropolitana, enquanto o modelo baseado no setor público persistir
- Fortalecimento do **eixo Brasília- Anápolis-Goiânia**

# DESAFIOS (linhas de pesquisa)

Em busca de um **novo modelo**?

- Economia do DF tem se mostrado **pouco flexível à mudanças estruturais** mesmo em períodos de grande dinamismo ( ciclo expansivo 2004-2014)
- Fraco desenvolvimento de **infraestrutura de transportes** tem induzido **certa desconcentração de atividades** econômicas de baixo dinamismo.
- **Construção civil** privada depende de ciclos expansivos e construção pública depende da capacidade do Estado em investir
- Atividades econômicas de grande porte dependem da **capacidade de suporte do território** ( pouca oferta de água/energia) e investimentos em infraestrutura

# CONCLUSÃO

## TENDÊNCIAS – PROBLEMAS E SOLUÇÕES

- EXPANSÃO URBANA NO TERRITÓRIO
- ASSENTAMENTOS PARA MORADIA C/ OPORTUNIDADES DE TRABALHO = DESCENTRALIZAÇÃO
- DISTÂNCIAS = MOBILIDADE: CUSTOS
- ESCOLARIDADE: AMPLIAR A FORMAÇÃO
- DESCENTRALIZAÇÃO & MUDANÇA NO PERFIL DE EMPREGOS

# **Equipe Técnica DEURA**

**Aldo Paviani**

**Alexandre Barbosa Brandão**

**Mônica Velloso**

**Sérgio Jatobá**